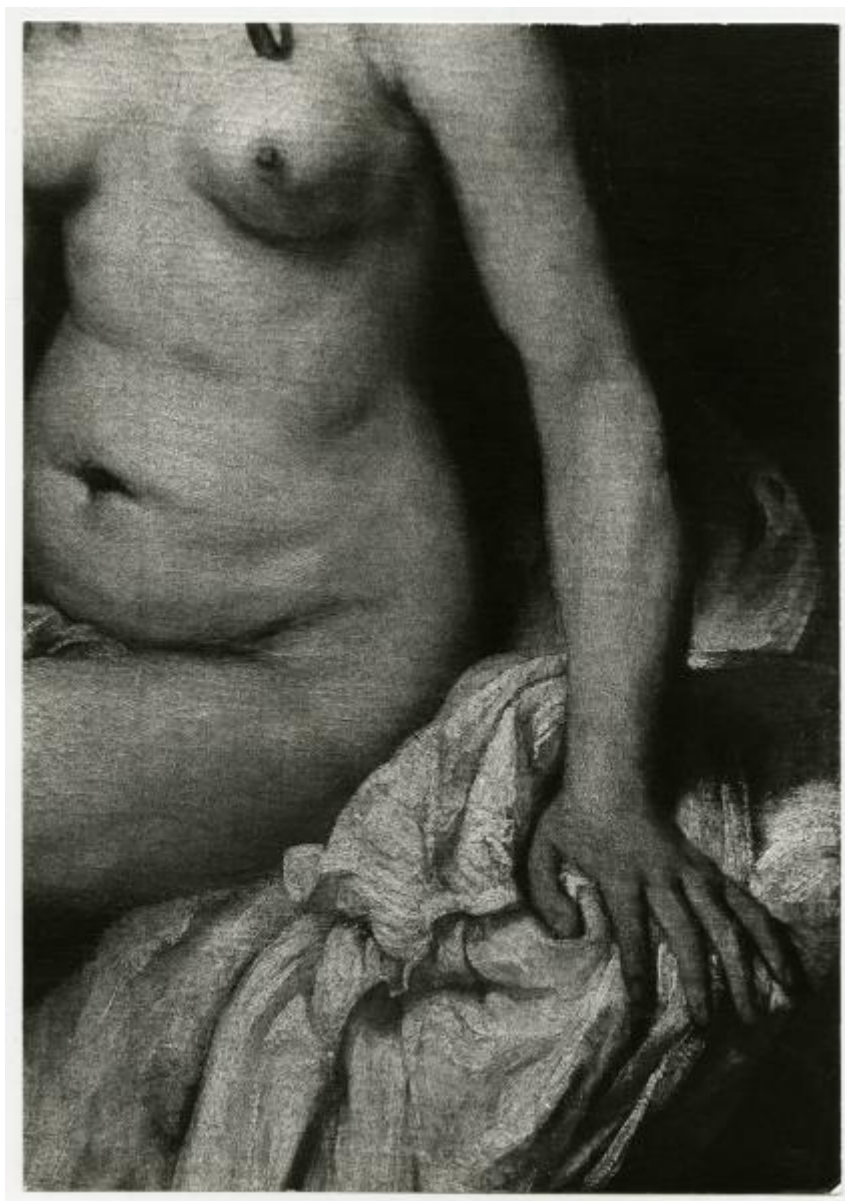


## Dipinto su tela - Betsabea con la lettera di David - Rembrandt - Parigi - Louvre

Vitali, Lamberto



Link risorsa: <https://www.lombardiabeniculturali.it/fotografie/schede/IMM-3a160-000087/>

Scheda SIRBeC: <https://www.lombardiabeniculturali.it/fotografie/schede-complete/IMM-3a160-000087/>

## CODICI

Unità operativa: 3a160

Numero scheda: 87

Codice scheda: IMM-3a160-0000087

Tipo di scheda: AFRLIMM

## SOGGETTO

### SOGGETTO

Indicazioni sul soggetto

Particolare dell'olio su tela Betsabea con la lettera di David. Lo scorcio ritrae la figura nuda di Betsabea dalle spalle al ventre e la sua mano sinistra poggiata su un drappo. Il quadro fu composto nel 1654 dal pittore Rembrandt Harmenszoon Van Rijn, che si ispirò al secondo libro di Samuele, dove si narra il momento qui rappresentato, quando la vedova Betsabea riceve la lettera dal Re David che le chiede di unirsi con lui in matrimonio.

Identificazione: Dipinto su tela - Betsabea con la lettera di David - Rembrandt - Parigi - Louvre

### CLASSIFICAZIONE

Altra classificazione: foto d'arte

### THESAURUS

Descrittore: dipinto

## LUOGO E DATA DELLA RIPRESA

### LOCALIZZAZIONE

Stato: Francia

Regione: Île-de-France

Provincia: Pa

Comune: Parigi

Data: 1972/06

### DATAZIONE GENERICA

Secolo: XXI

Frazione di secolo: terzo quarto

### DATAZIONE SPECIFICA

Da: 1972/06

A: 1972/06

## DEFINIZIONE CULTURALE

### AUTORE DELLA FOTOGRAFIA

Nome di persona o ente: Vitali, Lamberto

Tipo intestazione: P

Dati anagrafici/estremi cronologici: 1896/ 1992

Riferimento all'intervento: fotografo principale

Codice scheda autore: AUF-3a010-0000506

Motivazione dell'attribuzione: provenienza

## COMPILAZIONE

### COMPILAZIONE

Anno di redazione: 2015

Ente compilatore: Civico Archivio Fotografico di Milano

Nome: Manzolini, Perla

Referente scientifico: Paoli, Silvia

Funzionario responsabile: Paoli, Silvia

## SUPPORTO COLLEGATO: AFRLSUP - SUP-3a160-0000084 [1 / 1]

### CODICI

Unità operativa: 3a160

Numero scheda: 84

Codice scheda: SUP-3a160-0000084

### RIFERIMENTO SCHEDA IMMAGINE

Codice IDK della scheda immagine: IMM-3a160-0000087

Tipo scheda: F

Livello ricerca: P

### CODICE UNIVOCO

Codice regione: 03

Ente schedatore: R03/ Civico Archivio Fotografico di Milano

Ente competente: S27

### OGGETTO

#### OGGETTO

Definizione dell'oggetto: positivo

Natura biblioteconomica dell'oggetto: m

Originalità: originale

#### QUANTITA'

Numero oggetti/elementi: 1

### SOGGETTO

#### TITOLO

Titolo proprio: Louvre. Rembrandt Betsabea

### LOCALIZZAZIONE GEOGRAFICO-AMMINISTRATIVA

#### INDICAZIONE DEL CONTENITORE FISICO

Codice del contenitore fisico: 19

Categoria del contenitore fisico: architettura

### **LOCALIZZAZIONE GEOGRAFICO-AMMINISTRATIVA ATTUALE**

Stato: Italia

Regione: Lombardia

Provincia: MI

Nome provincia: Milano

Codice ISTAT comune: 015146

Comune: Milano

### **COLLOCAZIONE SPECIFICA**

Tipologia: castello

Denominazione: Castello Sforzesco - complesso

Indirizzo: Piazza Castello

Denominazione struttura conservativa - livello 1: Raccolte Grafiche e Fotografiche del Castello Sforzesco

Denominazione struttura conservativa - livello 2: Civico Archivio Fotografico

Tipologia struttura conservativa: archivio

Altra denominazione [1 / 11]: Castello di Porta Giovia

Altra denominazione [2 / 11]: Castello di Porta Giovia

Altra denominazione [3 / 11]: Castello di Porta Giovia

Altra denominazione [4 / 11]: Castello di Porta Giovia

Altra denominazione [5 / 11]: Castello di Porta Giovia

Altra denominazione [6 / 11]: Castello di Porta Giovia

Altra denominazione [7 / 11]: Castello di Porta Giovia

Altra denominazione [8 / 11]: Castello di Porta Giovia

Altra denominazione [9 / 11]: Castello di Porta Giovia

Altra denominazione [10 / 11]: Castello di Porta Giovia

Altra denominazione [11 / 11]: Castello di Porta Giovia

### **ALTRE LOCALIZZAZIONI GEOGRAFICO-AMMINISTRATIVE**

Tipo di localizzazione: luogo di provenienza/collocazione precedente

### **LOCALIZZAZIONE GEOGRAFICO-AMMINISTRATIVA**

Stato: Italia

Regione: Lombardia

Provincia: MI

Comune: Milano

### **COLLOCAZIONE SPECIFICA**

Tipologia: casa

Qualificazione: privata

Denominazione spazio viabilistico: via Alberto Maria, 6

Denominazione struttura conservativa - livello 1: Collezione privata Vitali Lamberto

Specifiche: La collezione di Lamberto Vitali si trovava presso la casa di proprietà Arrigoni - Vitali

### **DATA**

Data uscita: 2014/07/02

## **UBICAZIONE**

### **UBICAZIONE FOTO**

Fondo: Lamberto Vitali Fotografo

Sezione: LVF

Serie archivistica: Varie a tema

Sottoserie archivistica: Varie 10

Contenitore: LVF S15

Collocazione: LVF 459

### **INVENTARIO**

Numero di inventario generale: LVF 459

## **CRONOLOGIA**

### **CRONOLOGIA GENERICA**

Secolo: XXI

Frazione di secolo: terzo quarto

### **CRONOLOGIA SPECIFICA**

Da: 1972/06

A: 1972/06

### **MOTIVAZIONE CRONOLOGIA**

Motivazione: documentazione

## **PRODUZIONE E DIFFUSIONE**

### **RESPONSABILITA'**

Nome di persona o ente: Foto Saporetti

Tipo intestazione: E

Dati anagrafici/estremi cronologici: 1914-2010

Codice scheda autore: AUF-3a230-0000040

Sigla per citazione: 00000980

## **DATI TECNICI**

Indicazione di colore: BN

Materia e tecnica: gelatina bromuro d'argento/carta

### **MISURE**

Tipo misure: supporto primario

Unità di misura: mm

Altezza: 180

Larghezza: 240

Validità: ca.

Formato: 18x24

## **DATI ANALITICI**

### **ISCRIZIONI [1 / 2]**

Classe di appartenenza: documentaria

Lingua: italiano

Tecnica di scrittura: a matita

Posizione: supporto primario: verso: in centro

Autore: Vitali, Lamberto

Trascrizione: Giugno 1972/ Louvre/ Rembrandt/ Betsabea

## **ISCRIZIONI [2 / 2]**

Classe di appartenenza: documentaria

Tecnica di scrittura: a matita

Posizione: supporto primario: verso: in alto in centro

Trascrizione: [168]

## **CONSERVAZIONE**

### **STATO DI CONSERVAZIONE**

Data: 2015

Stato di conservazione: buono

## **CONDIZIONE GIURIDICA E VINCOLI**

### **CONDIZIONE GIURIDICA**

Indicazione generica: proprietà Ente pubblico territoriale

Indicazione specifica: Comune di Milano

Indirizzo: Piazza della Scala, 2 - 20121 Milano

### **ACQUISIZIONE**

Tipo acquisizione: donazione

Nome: Vitali, Enrico - Vitali, Sara

Data acquisizione: 2014/07/02

Luogo acquisizione: MI/ Milano

### **COPYRIGHT**

Nome: Vitali Enrico - Vitali Sara - Vitali Chiara

Data di scadenza: 2062

Diritti d'autore: eredi autore

## **FONTI E DOCUMENTI DI RIFERIMENTO**

### **DOCUMENTAZIONE FOTOGRAFICA**

Codice univoco della risorsa: SC\_F\_SUP-3a160-0000084\_IMG-0000015512



Genere: documentazione allegata

Codice identificativo: LVF0459

Collocazione del file nell'archivio locale: LVF

Nome del file originale: LVF\_0459.jpg

### **BIBLIOGRAFIA [1 / 2]**

Genere: bibliografia specifica

Autore: Scianna, Ferdinando

Titolo libro o rivista: Lamberto Vitali e la fotografia. Collezionismo, studi e ricerche

Titolo contributo: Lamberto Vitali Fotografo

Luogo di edizione: Cinisello Balsamo, Milano

Anno di edizione: 2004

Codice scheda bibliografia: 3a140-00004

V., pp., nn.: pp. 49-57

### **BIBLIOGRAFIA [2 / 2]**

Genere: bibliografia specifica

Autore: Cinotti, Mia

Titolo libro o rivista: I dipinti del Louvre

Luogo di edizione: Milano

Anno di edizione: 1980

## **ACCESSO AI DATI**

### **SPECIFICHE DI ACCESSO AI DATI**

Profilo di accesso: 1

Motivazione: scheda contenente dati liberamente accessibili

## **COMPILAZIONE**

### **COMPILAZIONE**

Anno di redazione: 2015

Ente compilatore: Civico Archivio Fotografico di Milano

Nome [1 / 2]: Manzolini, Perla

Nome [2 / 2]: Tomesani, Marta

Referente scientifico: Paoli, Silvia

Funzionario responsabile: Paoli, Silvia

