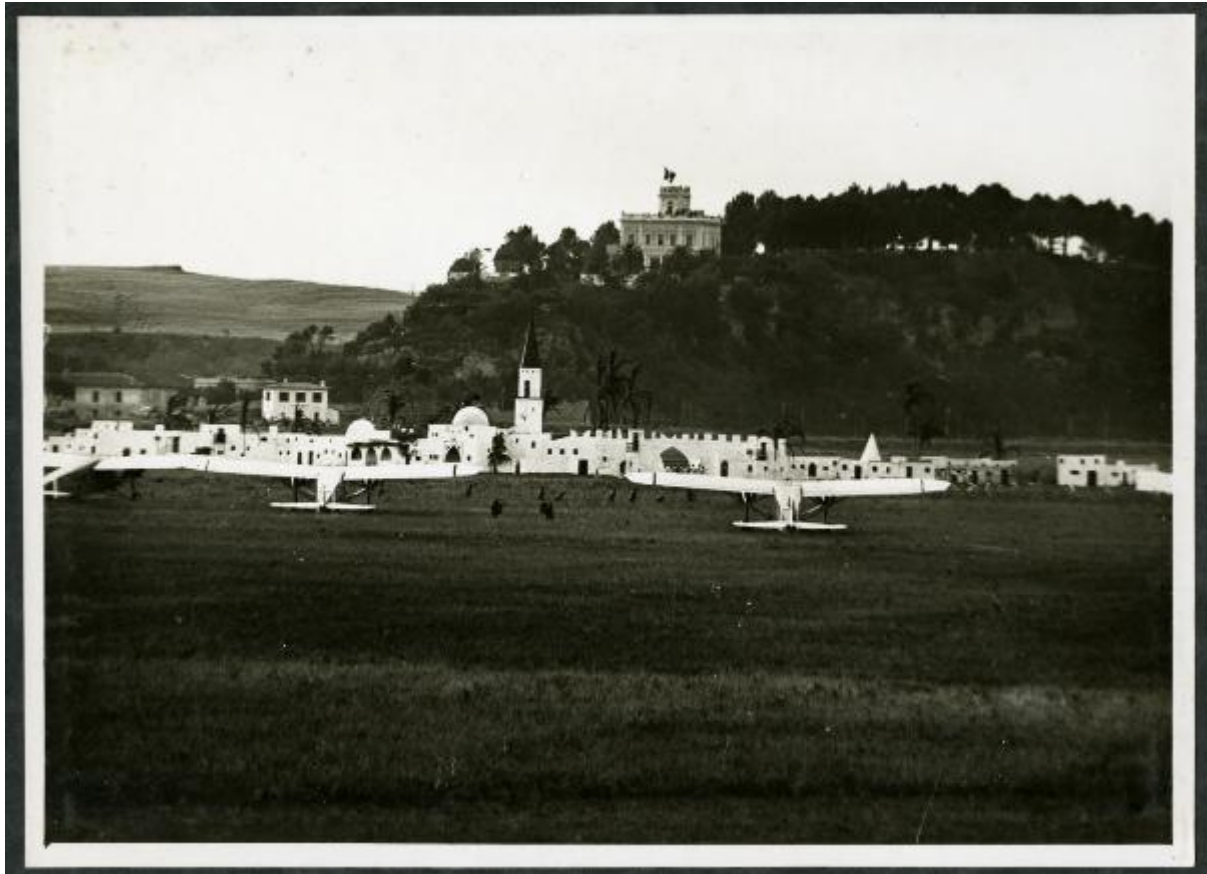


# Roma - Aeroporto dell'Urbe - Villaggio arabo - Velivoli a terra

Non identificato



Link risorsa: <https://www.lombardiabeniculturali.it/fotografie/schede/IMM-3a230-000049/>

Scheda SIRBeC: <https://www.lombardiabeniculturali.it/fotografie/schede-complete/IMM-3a230-000049/>

## CODICI

Unità operativa: 3a230

Numero scheda: 49

Codice scheda: IMM-3a230-0000049

Tipo di scheda: AFRLIMM

## SOGGETTO

### SOGGETTO

Indicazioni sul soggetto: Simulazione d'attacco. Sullo sfondo Villa Ada (?)

Identificazione: Roma - Aeroporto dell'Urbe - Villaggio arabo - Velivoli a terra

## LUOGO E DATA DELLA RIPRESA

### LOCALIZZAZIONE

Stato: Italia

Regione: Lazio

Provincia: RM

Comune: Roma

Occasione: Il Giorno dell'Ala del 1930

### DATAZIONE GENERICA

Secolo: XX

Frazione di secolo: secondo quarto

### DATAZIONE SPECIFICA

Da: 1930

A: 1930

## DEFINIZIONE CULTURALE

### AUTORE DELLA FOTOGRAFIA

Nome di persona o ente: Non identificato

Tipo intestazione: P

Codice scheda autore: AUF-3a230-000053

Motivazione dell'attribuzione: n.r.

## COMPILAZIONE

### COMPILAZIONE

Anno di redazione: 2015

Ente compilatore: Civico Archivio Fotografico di Milano

Nome: Maraghini Garrone, Chiara

Referente scientifico: Paoli, Silvia

Funzionario responsabile: Paoli, Silvia

## SUPPORTO COLLEGATO: AFRLSUP - SUP-3a230-0000049 [1 / 1]

### CODICI

Unità operativa: 3a230

Numero scheda: 49

Codice scheda: SUP-3a230-0000049

### RIFERIMENTO SCHEDA IMMAGINE

Codice IDK della scheda immagine: IMM-3a230-0000049

Tipo scheda: F

Livello ricerca: I

### CODICE UNIVOCO

Codice regione: 03

Ente schedatore: R03/ Civico Archivio Fotografico di Milano

Ente competente: S27

### OGGETTO

#### OGGETTO

Definizione dell'oggetto: positivo

Natura biblioteconomica dell'oggetto: m

Forma specifica dell'oggetto: album

Originalità: originale

#### QUANTITA'

Numero oggetti/elementi: 1

### SOGGETTO

#### TITOLO

Titolo proprio: I militi sbarcano dagli apparecchi e attaccano il villaggio arabo per liberare i coloni catturati

Specifiche titolo: didascalia impressa sul recto del supporto secondario

### LOCALIZZAZIONE GEOGRAFICO-AMMINISTRATIVA

## INDICAZIONE DEL CONTENITORE FISICO

Codice del contenitore fisico: 19

Categoria del contenitore fisico: architettura

## LOCALIZZAZIONE GEOGRAFICO-AMMINISTRATIVA ATTUALE

Stato: Italia

Regione: Lombardia

Provincia: MI

Nome provincia: Milano

Codice ISTAT comune: 015146

Comune: Milano

## COLLOCAZIONE SPECIFICA

Tipologia: castello

Denominazione: Castello Sforzesco - complesso

Indirizzo: Piazza Castello

Denominazione struttura conservativa - livello 1: Raccolte Grafiche e Fotografiche del Castello Sforzesco

Denominazione struttura conservativa - livello 2: Civico Archivio Fotografico

Tipologia struttura conservativa: archivio

Altra denominazione [1 / 11]: Castello di Porta Giovia

Altra denominazione [2 / 11]: Castello di Porta Giovia

Altra denominazione [3 / 11]: Castello di Porta Giovia

Altra denominazione [4 / 11]: Castello di Porta Giovia

Altra denominazione [5 / 11]: Castello di Porta Giovia

Altra denominazione [6 / 11]: Castello di Porta Giovia

Altra denominazione [7 / 11]: Castello di Porta Giovia

Altra denominazione [8 / 11]: Castello di Porta Giovia

Altra denominazione [9 / 11]: Castello di Porta Giovia

Altra denominazione [10 / 11]: Castello di Porta Giovia

Altra denominazione [11 / 11]: Castello di Porta Giovia

## UBICAZIONE

## UBICAZIONE FOTO

Fondo: Avvenimenti Storici

Sezione: AV

Contenitore: AV ALBO ALA

Collocazione: AV ALBO ALA/49

## INVENTARIO

Numero di inventario generale: AV ALBO ALA/49

## CRONOLOGIA

### CRONOLOGIA GENERICA

Secolo: XX

Frazione di secolo: secondo quarto

### CRONOLOGIA SPECIFICA

Da: 1930

A: 1930

### MOTIVAZIONE CRONOLOGIA

Motivazione: data

## DATI TECNICI

Indicazione di colore: BN

Materia e tecnica: gelatina ai sali d'argento/carta

### MISURE [1 / 3]

Tipo misure: singola immagine

Unità di misura: mm

Altezza: 164

Larghezza: 225

### MISURE [2 / 3]

Tipo misure: supporto primario

Unità di misura: mm

Altezza: 171

Larghezza: 235

### **MISURE [3 / 3]**

Tipo misure: supporto secondario

Altezza: 273

Larghezza: 350

## **DATI ANALITICI**

### **ISCRIZIONI**

Classe di appartenenza: didascalica

Tecnica di scrittura: tipografica

Posizione: supporto secondario: recto: in basso

Trascrizione

I MILITI SBARCANO DAGLI APPARECCHI E ATTACCANO/ IL VILLAGGIO ARABO PER LIBERARE I COLONI CATTURATI

## **CONSERVAZIONE**

### **STATO DI CONSERVAZIONE**

Data: 2015

Stato di conservazione: discreto

## **CONDIZIONE GIURIDICA E VINCOLI**

### **CONDIZIONE GIURIDICA**

Indicazione generica: proprietà Ente pubblico territoriale

Indicazione specifica: Comune di Milano

Indirizzo: Piazza della Scala, 2 - 20121 Milano

### **ACQUISIZIONE**

Tipo acquisizione: donazione

Nome: Orombelli, Alfonso

Data acquisizione: 1968/10/16

Luogo acquisizione: Milano

## FONTI E DOCUMENTI DI RIFERIMENTO

### DOCUMENTAZIONE FOTOGRAFICA

Codice univoco della risorsa: SC\_F\_SUP-3a230-0000049\_IMG-0000003674

Genere: documentazione allegata

Tipo: matrice digitale colore

Codice identificativo: AV \_Albo\_ Ala\_049

Collocazione del file nell'archivio locale: AV\AV\_Albo\_Ala

Nome del file originale: AV\_Albo\_Ala\_049.jpg

### FONTI E DOCUMENTI

Genere: documentazione esistente

Tipo: registro

Denominazione: Registro di carico XIX dal n. 4728 al n. 4906

Data: 1968

Foglio Carta: 4811

Nome dell'archivio: Civica Raccolta Stampe "A. Bertarelli"

#### Note

In data 16 ottobre 1968, è riportata la donazione da parte dell'Arch. Don Alfonso Orombelli, Via Sacchi, 3, Milano, indicata al n° 7 "Album di fotografie ritraenti le manifestazioni del Giorno dell'Ala a Roma, 8 giugno 1930 (anno VIII)"

## ACCESSO AI DATI

### SPECIFICHE DI ACCESSO AI DATI

Profilo di accesso: 1

Motivazione: scheda contenente dati liberamente accessibili

## COMPILAZIONE

### COMPILAZIONE

Anno di redazione: 2015

Ente compilatore: Civico Archivio Fotografico di Milano

Nome: Maraghini Garrone, Chiara

Referente scientifico: Paoli, Silvia



Funzionario responsabile: Paoli, Silvia

