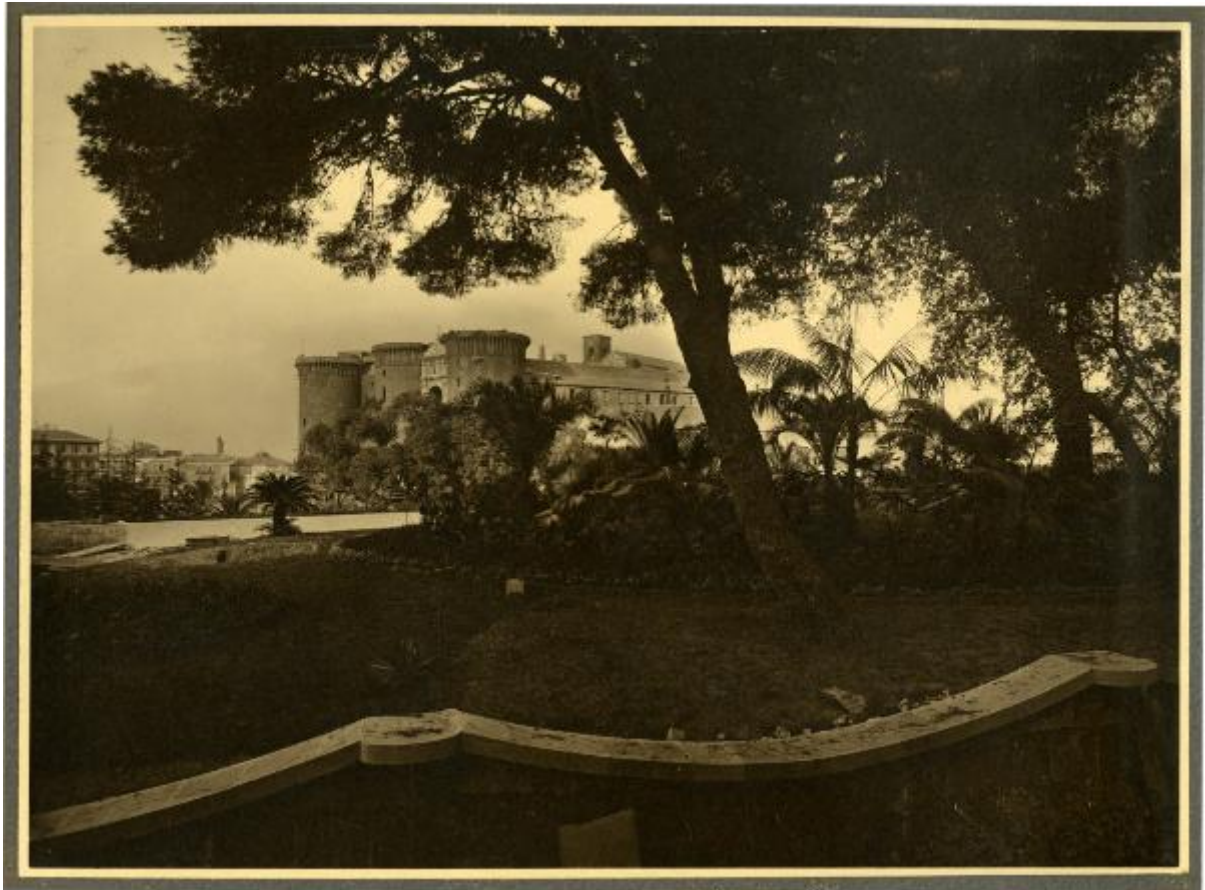


Napoli - Castello Angioino - Giardini Reali

Parisio, Giulio



Link risorsa: <https://www.lombardiabeniculturali.it/fotografie/schede/IMM-3a230-000066/>

Scheda SIRBeC: <https://www.lombardiabeniculturali.it/fotografie/schede-complete/IMM-3a230-000066/>

CODICI

Unità operativa: 3a230

Numero scheda: 66

Codice scheda: IMM-3a230-0000066

Tipo di scheda: AFRLIMM

Identificazione: Napoli - Castello Angioino - Giardini Reali

LUOGO E DATA DELLA RIPRESA

LOCALIZZAZIONE

Stato: Italia

Regione: Campania

Provincia: NA

Comune: Napoli

DATAZIONE GENERICA

Secolo: XX

Frazione di secolo: secondo quarto

DATAZIONE SPECIFICA

Da: 1928

A: 1929

DEFINIZIONE CULTURALE

AUTORE DELLA FOTOGRAFIA

Nome di persona o ente: Parisio, Giulio

Tipo intestazione: P

Dati anagrafici/estremi cronologici: 1891/ 1967

Riferimento all'intervento: fotografo principale

Codice scheda autore: AUF-3a230-0000002

Motivazione dell'attribuzione: documentazione

COMPILAZIONE

COMPILAZIONE

Anno di redazione: 2015

Ente compilatore: Civico Archivio Fotografico di Milano

Nome: Maraghini Garrone, Chiara

Referente scientifico: Paoli, Silvia

Funzionario responsabile: Paoli, Silvia

SUPPORTO COLLEGATO: AFRLSUP - SUP-3a230-0000066 [1 / 1]

CODICI

Unità operativa: 3a230

Numero scheda: 66

Codice scheda: SUP-3a230-0000066

RIFERIMENTO SCHEDA IMMAGINE

Codice IDK della scheda immagine: IMM-3a230-0000066

Tipo scheda: F

Livello ricerca: I

CODICE UNIVOCO

Codice regione: 03

Ente schedatore: R03/ Civico Archivio Fotografico di Milano

Ente competente: S27

OGGETTO

OGGETTO

Definizione dell'oggetto: positivo

Natura biblioteconomica dell'oggetto: m

Forma specifica dell'oggetto: album

Originalità: originale

QUANTITA'

Numero oggetti/elementi: 1

SOGGETTO

TITOLO

Titolo proprio: Il Castello Angioino dai Giardini Reali

Specifiche titolo: didascalia impressa sul recto del supporto secondario

LOCALIZZAZIONE GEOGRAFICO-AMMINISTRATIVA

INDICAZIONE DEL CONTENITORE FISICO

Codice del contenitore fisico: 19

Categoria del contenitore fisico: architettura

LOCALIZZAZIONE GEOGRAFICO-AMMINISTRATIVA ATTUALE

Stato: Italia

Regione: Lombardia

Provincia: MI

Nome provincia: Milano

Codice ISTAT comune: 015146

Comune: Milano

COLLOCAZIONE SPECIFICA

Tipologia: castello

Denominazione: Castello Sforzesco - complesso

Indirizzo: Piazza Castello

Denominazione struttura conservativa - livello 1: Raccolte Grafiche e Fotografiche del Castello Sforzesco

Denominazione struttura conservativa - livello 2: Civico Archivio Fotografico

Tipologia struttura conservativa: archivio

UBICAZIONE

UBICAZIONE FOTO

Fondo: Vedute Italia

Sezione: VI

Contenitore: ALBO ROTARY

Collocazione: VI ALBO ROTARY/6

INVENTARIO

Numero di inventario generale: VI ALBO ROTARY/6

CRONOLOGIA

CRONOLOGIA GENERICA

Secolo: XX

Frazione di secolo: secondo quarto

CRONOLOGIA SPECIFICA

Da: 1928

A: 1929

MOTIVAZIONE CRONOLOGIA

Motivazione: documentazione

DATI TECNICI

Indicazione di colore: BN

Materia e tecnica: gelatina ai sali d'argento/carta

MISURE [1 / 3]

Tipo misure: singola immagine

Unità di misura: mm

Altezza: 164

Larghezza: 225

MISURE [2 / 3]

Tipo misure: supporto primario

Unità di misura: mm

Altezza: 170

Larghezza: 230

MISURE [3 / 3]

Tipo misure: supporto secondario

Altezza: 238

Larghezza: 348

DATI ANALITICI

ISCRIZIONI [1 / 2]

Classe di appartenenza: didascalica

Tecnica di scrittura: tipografica

Posizione: supporto secondario: recto: in basso

Trascrizione: Il Castello Angioino dai Giardini Reali

ISCRIZIONI [2 / 2]

Classe di appartenenza: numerica

Tecnica di scrittura: a matita

Posizione: supporto secondario: recto: in alto: a sinistra

Trascrizione: 6

CONSERVAZIONE

STATO DI CONSERVAZIONE

Data: 2015

Stato di conservazione: buono

RESTAURI E ANALISI

RESTAURI

Riferimento alla parte: album

Data: 2013

Descrizione intervento

rifacimento della coperta in tutta tela e recupero coperta originale; reinserimento dei cordoncini di legatura

Ente responsabile: SPSAE MI

Nome operatore: Introzzi, Sonia

Ente finanziatore: Comune di Milano - Civiche Raccolte Grafiche e Fotografiche - Archivio Fotografico

CONDIZIONE GIURIDICA E VINCOLI

CONDIZIONE GIURIDICA

Indicazione generica: proprietà Ente pubblico territoriale

Indicazione specifica: Comune di Milano

Indirizzo: Piazza della Scala, 2 - 20121 Milano

ACQUISIZIONE

Tipo acquisizione: donazione

Nome: Colombo Lopez, Gigliola

Data acquisizione: 1981/11/26

Luogo acquisizione: Milano

FONTI E DOCUMENTI DI RIFERIMENTO

DOCUMENTAZIONE FOTOGRAFICA

Codice univoco della risorsa: SC_F_SUP-3a230-0000066_IMG-0000037662

Genere: documentazione allegata

Tipo: matrice digitale colore

Codice identificativo: VI_Albo_Rotary_006

Collocazione del file nell'archivio locale: VI

Nome del file originale: VI_Albo_Rotary_006.jpg

FONTI E DOCUMENTI

Genere: documentazione esistente

Tipo: registro

Denominazione: Registro di carico XXV (1980/1983) dal n° 7135 al 7900

Data: 1981

Foglio Carta: 7511

Nome dell'archivio: Civica Raccolta Stampe "A. Bertarelli"

Note

In data 26 novembre 1981: "Albo contenente 24 fotografie in b/n di Napoli e dintorni (sic) 1928/29. L'albo apparteneva al Cavaliere del Lavoro Colombo padre della donatrice."

BIBLIOGRAFIA

Genere: bibliografia di confronto

Autore: Fittipaldi S.

Titolo libro o rivista: Giulio Parisi Fotografo Artista 1924-1965

Luogo di edizione: Milano

Anno di edizione: 2002

ACCESSO AI DATI

SPECIFICHE DI ACCESSO AI DATI

Profilo di accesso: 1

Motivazione: bene conservato presso un Ente pubblico

COMPILAZIONE

COMPILAZIONE

Anno di redazione: 2015

Ente compilatore: Civico Archivio Fotografico di Milano

Nome: Maraghini Garrone, Chiara

Referente scientifico: Paoli, Silvia

Funzionario responsabile: Paoli, Silvia

