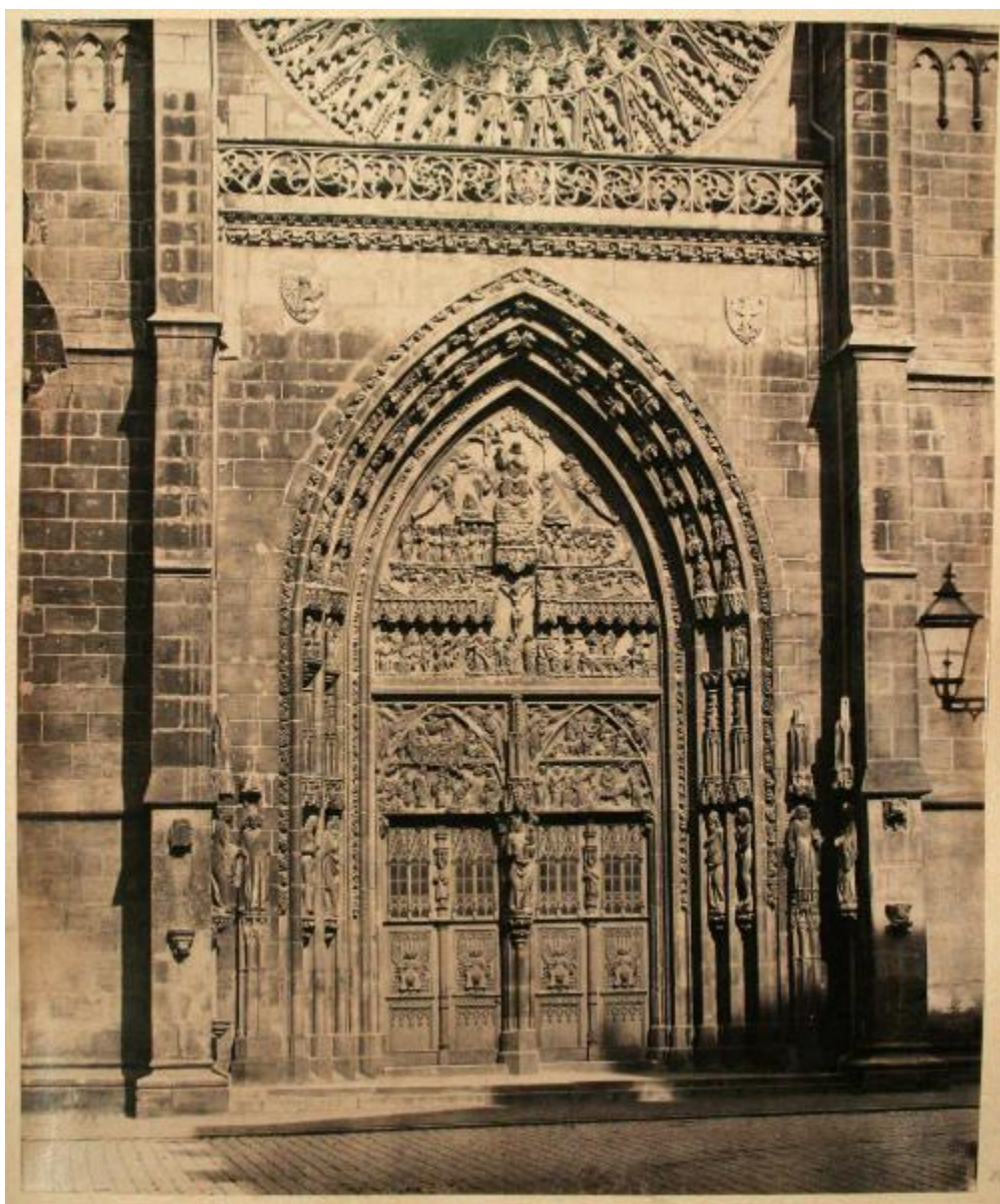


# Germania - Norimberga - San Lorenzo - portale

Schmidt, Ferdinand



Link risorsa: <https://www.lombardiabeniculturali.it/fotografie/schede/IMM-3a230-0000223/>

Scheda SIRBeC: <https://www.lombardiabeniculturali.it/fotografie/schede-complete/IMM-3a230-0000223/>

## CODICI

Unità operativa: 3a230

Numero scheda: 223

Codice scheda: IMM-3a230-0000223

Tipo di scheda: AFRLIMM

## SOGGETTO

### SOGGETTO

Indicazioni sul soggetto: Doppio portale con statue e rilievi raffiguranti la vita di Cristo (1350-60)

Identificazione: Germania - Norimberga - San Lorenzo - portale

### CLASSIFICAZIONE

Altra classificazione: architettura

Tipo classificazione: Classificazione per genere fotografico Archivi dell'Immagine - Regione Lombardia

### THESAURUS

Descrittore: chiese

Tipo thesaurus: Thesaurus AESS, Archivi dell'Immagine - Regione Lombardia

## LUOGO E DATA DELLA RIPRESA

### LOCALIZZAZIONE

Stato: Germania

Altra località: Norimberga

### DATAZIONE GENERICA

Secolo: XIX

Frazione di secolo: seconda metà

### DATAZIONE SPECIFICA

Da: 1867

Validità: post

## DEFINIZIONE CULTURALE

## **AUTORE DELLA FOTOGRAFIA**

Nome di persona o ente: Schmidt, Ferdinand

Tipo intestazione: P

Dati anagrafici/estremi cronologici: 1840/ 1909

Riferimento all'intervento: fotografo principale

Codice scheda autore: AUF-3a230-0000004

Indicazione del nome e dell'indirizzo: Ferdinand Schmidt Nürnberg, 34 Brugstrasse

Motivazione dell'attribuzione: timbro

## **COMPILAZIONE**

### **COMPILAZIONE**

Anno di redazione: 2016

Ente compilatore: Civico Archivio Fotografico di Milano

Nome: Maraghini Garrone, Chiara

Referente scientifico: Paoli, Silvia

Funzionario responsabile: Paoli, Silvia

**SUPPORTO COLLEGATO: AFRLSUP - SUP-3a230-0000232 [1 / 1]**

**CODICI**

Unità operativa: 3a230

Numero scheda: 232

Codice scheda: SUP-3a230-0000232

**RIFERIMENTO SCHEDA IMMAGINE**

Codice IDK della scheda immagine: IMM-3a230-0000223

Tipo scheda: F

Livello ricerca: P

**CODICE UNIVOCO**

Codice regione: 03

Ente schedatore: R03/ Civico Archivio Fotografico di Milano

Ente competente: S27

**OGGETTO**

**OGGETTO**

Definizione dell'oggetto: positivo

Natura biblioteconomica dell'oggetto: m

Forma specifica dell'oggetto: album

Originalità: originale

**QUANTITA'**

Numero oggetti/elementi: 1

**SOGGETTO**

**TITOLO**

Titolo attribuito: Nürnberg. Hauptportal S. Lorenz.

Specifiche titolo: didascalia manoscritta sul foglio dell'album

**LOCALIZZAZIONE GEOGRAFICO-AMMINISTRATIVA**

## INDICAZIONE DEL CONTENITORE FISICO

Codice del contenitore fisico: 19

Categoria del contenitore fisico: architettura

## LOCALIZZAZIONE GEOGRAFICO-AMMINISTRATIVA ATTUALE

Stato: Italia

Regione: Lombardia

Provincia: MI

Nome provincia: Milano

Codice ISTAT comune: 015146

Comune: Milano

## COLLOCAZIONE SPECIFICA

Tipologia: castello

Denominazione: Castello Sforzesco - complesso

Indirizzo: Piazza Castello

Denominazione struttura conservativa - livello 1: Raccolte Grafiche e Fotografiche del Castello Sforzesco

Denominazione struttura conservativa - livello 2: Civico Archivio Fotografico

Tipologia struttura conservativa: archivio

## UBICAZIONE

### UBICAZIONE FOTO

Fondo: Gigliucci Notabartolo

Sezione: VBG

Contenitore: VBG ALBO 1

Specifiche: VBG ALBO 1

Collocazione: VBG 1/71

### INVENTARIO

Numero di inventario generale: VBG 1/71

## CRONOLOGIA

### CRONOLOGIA GENERICA

Secolo: XIX

Frazione di secolo: seconda metà

### **CRONOLOGIA SPECIFICA**

Da: 1867

Validità: post

### **MOTIVAZIONE CRONOLOGIA**

Motivazione: documentazione

## **DATI TECNICI**

Indicazione di colore: BN

Materia e tecnica: albumina/carta

### **MISURE [1 / 2]**

Tipo misure: supporto primario

Unità di misura: mm

Altezza: 415

Larghezza: 344

### **MISURE [2 / 2]**

Tipo misure: supporto secondario

Unità di misura: mm

Altezza: 458

Larghezza: 587

## **DATI ANALITICI**

### **ISCRIZIONI [1 / 3]**

Classe di appartenenza: numerica

Tecnica di scrittura: a matita

Posizione: supporto secondario: in alto: a destra

Trascrizione: 38

### **ISCRIZIONI [2 / 3]**

Classe di appartenenza: didascalica

Tecnica di scrittura: a penna

Posizione: supporto secondario: in basso: al centro

Trascrizione: Hauptportal S. Lorenz. Nürnberg

### **ISCRIZIONI [3 / 3]**

Classe di appartenenza: numerica

Tecnica di scrittura: a matita

Posizione: supporto secondario: in basso: a destra della fotografia

Trascrizione: 71

### **STEMMI/MARCHI/TIMBRI**

Classe di appartenenza: timbro

Qualificazione: dell'autore

Identificazione: Ferdinand Schmidt Nürnberg, 34 Brugstrasse

Quantità: 1

Posizione: supporto primario : in basso : a destra

Descrizione: timbro a secco "Ferdinand Schmidt/ Nürnberg, 34 Brugstrasse/Nach (???)"

## **CONSERVAZIONE**

### **STATO DI CONSERVAZIONE**

Data: 2016

Stato di conservazione: discreto

## **CONDIZIONE GIURIDICA E VINCOLI**

### **CONDIZIONE GIURIDICA**

Indicazione generica: proprietà Ente pubblico territoriale

Indicazione specifica: Comune di Milano

Indirizzo: Piazza della Scala, 2 - 20121 Milano

### **ACQUISIZIONE**

Tipo acquisizione: donazione

Nome: Notarbartolo, Vittoria Beatrice

Data acquisizione: 1967

Luogo acquisizione: FI/ Firenze

## FONTI E DOCUMENTI DI RIFERIMENTO

### DOCUMENTAZIONE FOTOGRAFICA

Codice univoco della risorsa: SC\_F\_SUP-3a230-0000232\_IMG-0000011139

Genere: documentazione allegata

Tipo: matrice digitale colore

Codice identificativo: VBGAlbo1/071

Collocazione del file nell'archivio locale: VBG\VBG Albo 1

Nome del file originale: VBG\_Albo\_1\_071.jpg

### FONTI E DOCUMENTI

Genere: documentazione esistente

Tipo: registro

Denominazione: Registro di carico n° XVIII

Data: 1967

Foglio Carta: 4633

Nome dell'archivio: Civica Raccolta delle Stampe "A.Bertarelli"

#### Note

Il Registro di carico N° XVIII, Anno 1966-68, dal n° 4520 al n° 4728, al n° 4633 del 2 ottobre 1967, riporta il dono di provenienza di Donna Vittoria Beatrice Norbartolo/ Piazza d'Azeglio, 39/ Firenze

## ACCESSO AI DATI

### SPECIFICHE DI ACCESSO AI DATI

Profilo di accesso: 1

Motivazione: bene conservato presso un Ente pubblico

## COMPILAZIONE

### COMPILAZIONE

Anno di redazione: 2016

Ente compilatore: Civico Archivio Fotografico di Milano

Nome: Maraghini Garrone, Chiara



Referente scientifico: Paoli, Silvia

Funzionario responsabile: Paoli, Silvia

