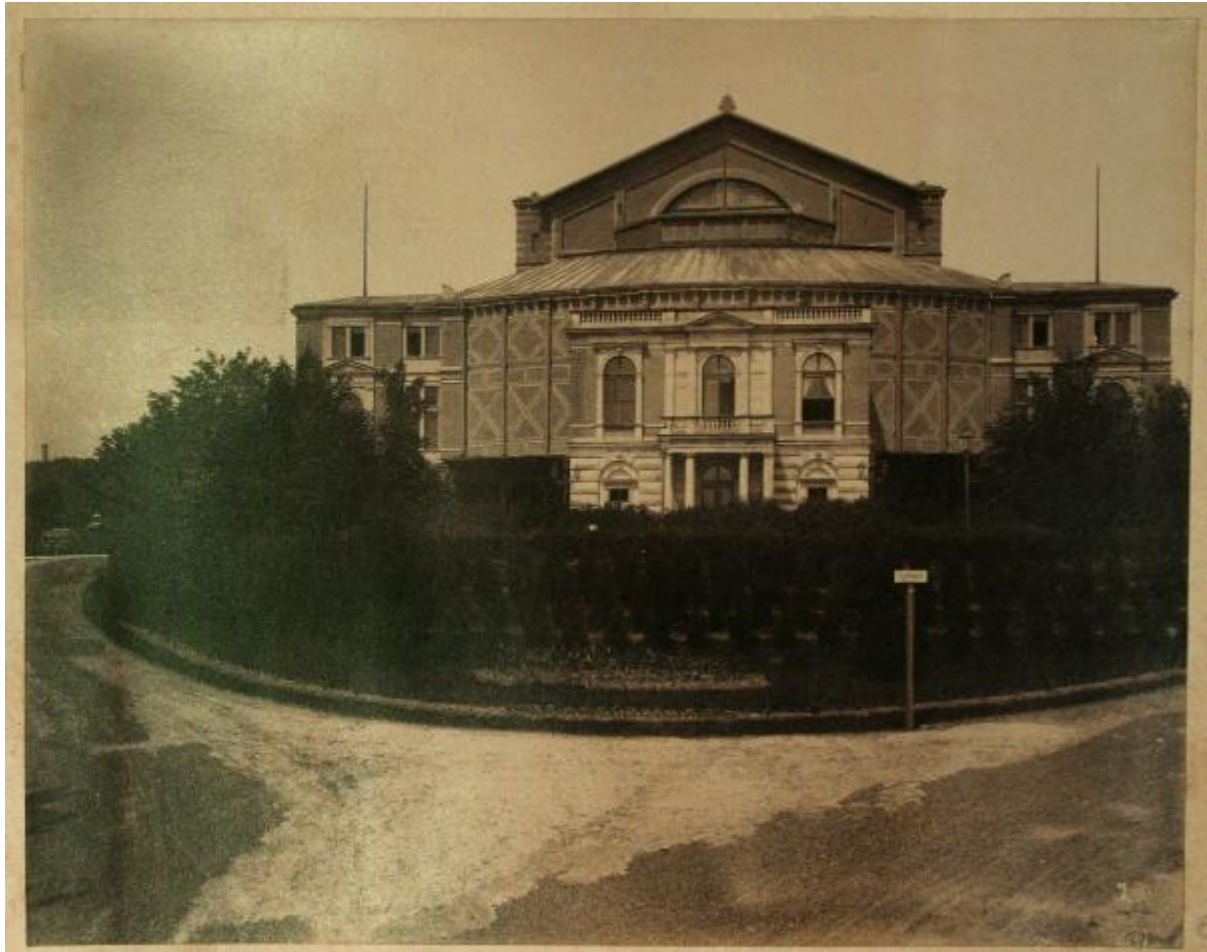


## Germania - Bayreuth - teatro

Weinrauch, Otto (?)



Link risorsa: <https://www.lombardiabeniculturali.it/fotografie/schede/IMM-3a230-0000240/>

Scheda SIRBeC: <https://www.lombardiabeniculturali.it/fotografie/schede-complete/IMM-3a230-0000240/>

## CODICI

Unità operativa: 3a230

Numero scheda: 240

Codice scheda: IMM-3a230-0000240

Tipo di scheda: AFRLIMM

## SOGGETTO

### SOGGETTO

Indicazioni sul soggetto: Teatro dedicato a Wagner

Identificazione: Germania - Bayreuth - teatro

### CLASSIFICAZIONE

Altra classificazione: architettura

Tipo classificazione: Classificazione per genere fotografico Archivi dell'Immagine - Regione Lombardia

### THESAURUS

Descrittore: architettura

Tipo thesaurus: Thesaurus AESS, Archivi dell'Immagine - Regione Lombardia

## LUOGO E DATA DELLA RIPRESA

### LOCALIZZAZIONE

Stato: Germania

Altra località: Bayreuth

### DATAZIONE GENERICA

Secolo: XIX

Frazione di secolo: seconda metà

## DEFINIZIONE CULTURALE

### AUTORE DELLA FOTOGRAFIA

Nome di persona o ente: Weinrauch, Otto (?)

Tipo intestazione: P

Riferimento all'intervento: fotografo principale

Codice scheda autore: AUF-3a230-0000009

Indicazione del nome e dell'indirizzo: Otto Weinrauch (?) Kunst Verlag - Muenchen

Motivazione dell'attribuzione: timbro

## COMPILAZIONE

### COMPILAZIONE

Anno di redazione: 2016

Ente compilatore: Civico Archivio Fotografico di Milano

Nome: Maraghini Garrone, Chiara

Referente scientifico: Paoli, Silvia

Funzionario responsabile: Paoli, Silvia

## SUPPORTO COLLEGATO: AFRLSUP - SUP-3a230-0000249 [1 / 1]

### CODICI

Unità operativa: 3a230

Numero scheda: 249

Codice scheda: SUP-3a230-0000249

### RIFERIMENTO SCHEDA IMMAGINE

Codice IDK della scheda immagine: IMM-3a230-0000240

Tipo scheda: F

Livello ricerca: P

### CODICE UNIVOCO

Codice regione: 03

Ente schedatore: R03/ Civico Archivio Fotografico di Milano

Ente competente: S27

### OGGETTO

#### OGGETTO

Definizione dell'oggetto: positivo

Natura biblioteconomica dell'oggetto: m

Forma specifica dell'oggetto: album

Originalità: originale

#### QUANTITA'

Numero oggetti/elementi: 1

### SOGGETTO

#### TITOLO

Titolo attribuito: Bayreuth. Festspielhaus.

Specifiche titolo: didascalia manoscritta sul foglio dell'album

### LOCALIZZAZIONE GEOGRAFICO-AMMINISTRATIVA

## **INDICAZIONE DEL CONTENITORE FISICO**

Codice del contenitore fisico: 19

Categoria del contenitore fisico: architettura

## **LOCALIZZAZIONE GEOGRAFICO-AMMINISTRATIVA ATTUALE**

Stato: Italia

Regione: Lombardia

Provincia: MI

Nome provincia: Milano

Codice ISTAT comune: 015146

Comune: Milano

## **COLLOCAZIONE SPECIFICA**

Tipologia: castello

Denominazione: Castello Sforzesco - complesso

Indirizzo: Piazza Castello

Denominazione struttura conservativa - livello 1: Raccolte Grafiche e Fotografiche del Castello Sforzesco

Denominazione struttura conservativa - livello 2: Civico Archivio Fotografico

Tipologia struttura conservativa: archivio

## **UBICAZIONE**

### **UBICAZIONE FOTO**

Fondo: Gigliucci Notabartolo

Sezione: VBG

Contenitore: VBG ALBO 1

Specifiche: VBG ALBO 1

Collocazione: VBG 1/88

### **INVENTARIO**

Numero di inventario generale: VBG 1/88

## **CRONOLOGIA**

### **CRONOLOGIA GENERICA**

Secolo: XIX

Frazione di secolo: seconda metà

## DATI TECNICI

Indicazione di colore: BN

Materia e tecnica: albumina/carta

### MISURE [1 / 2]

Tipo misure: supporto primario

Unità di misura: mm

Altezza: 204

Larghezza: 260

### MISURE [2 / 2]

Tipo misure: supporto secondario

Unità di misura: mm

Altezza: 458

Larghezza: 587

## DATI ANALITICI

### ISCRIZIONI [1 / 3]

Classe di appartenenza: numerica

Tecnica di scrittura: a matita

Posizione: supporto secondario: in alto: a destra

Trascrizione: 48

### ISCRIZIONI [2 / 3]

Classe di appartenenza: didascalica

Tecnica di scrittura: a penna

Posizione: supporto secondario: in basso: al centro

Trascrizione: Festspielhaus. Bayreuth./ The foundation stone laid by Richard Wagner in 1872

### ISCRIZIONI [3 / 3]

Classe di appartenenza: numerica

Tecnica di scrittura: a matita

Posizione: supporto secondario: in basso: a destra della fotografia

Trascrizione: 87

### **STEMMI/MARCHI/TIMBRI**

Classe di appartenenza: timbro

Qualificazione: dell'autore

Identificazione: Weinrauch, Otto (?)

Quantità: 1

Posizione: sul supporto primario : in basso : a destra

Descrizione: timbro ovale a secco: "Otto Weinrauch (?)/ Kunst Verlag/ Muenchen"

## **CONSERVAZIONE**

### **STATO DI CONSERVAZIONE**

Data: 2016

Stato di conservazione: discreto

## **CONDIZIONE GIURIDICA E VINCOLI**

### **CONDIZIONE GIURIDICA**

Indicazione generica: proprietà Ente pubblico territoriale

Indicazione specifica: Comune di Milano

Indirizzo: Piazza della Scala, 2 - 20121 Milano

### **ACQUISIZIONE**

Tipo acquisizione: donazione

Nome: Notarbartolo, Vittoria Beatrice

Data acquisizione: 1967

Luogo acquisizione: FI/ Firenze

## **FONTI E DOCUMENTI DI RIFERIMENTO**

### **DOCUMENTAZIONE FOTOGRAFICA**

Codice univoco della risorsa: SC\_F\_SUP-3a230-0000249\_IMG-0000011156

Genere: documentazione allegata

Tipo: matrice digitale colore

Codice identificativo: VBGAlbo1/088

Collocazione del file nell'archivio locale: VBG\VBG Albo 1

Nome del file originale: VBG\_Albo\_1\_088.jpg

#### **FONTI E DOCUMENTI**

Genere: documentazione esistente

Tipo: registro

Denominazione: Registro di carico n° XVIII

Data: 1967

Foglio Carta: 4633

Nome dell'archivio: Civica Raccolta delle Stampe "A.Bertarelli"

#### **Note**

Il Registro di carico N° XVIII, Anno 1966-68, dal n° 4520 al n° 4728, al n° 4633 del 2 ottobre 1967, riporta il dono di provenienza di Donna Vittoria Beatrice Norbartolo/ Piazza d'Azeglio, 39/ Firenze

### **ACCESSO AI DATI**

#### **SPECIFICHE DI ACCESSO AI DATI**

Profilo di accesso: 1

Motivazione: bene conservato presso un Ente pubblico

### **COMPILAZIONE**

#### **COMPILAZIONE**

Anno di redazione: 2016

Ente compilatore: Civico Archivio Fotografico di Milano

Nome: Maraghini Garrone, Chiara

Referente scientifico: Paoli, Silvia

Funzionario responsabile: Paoli, Silvia



