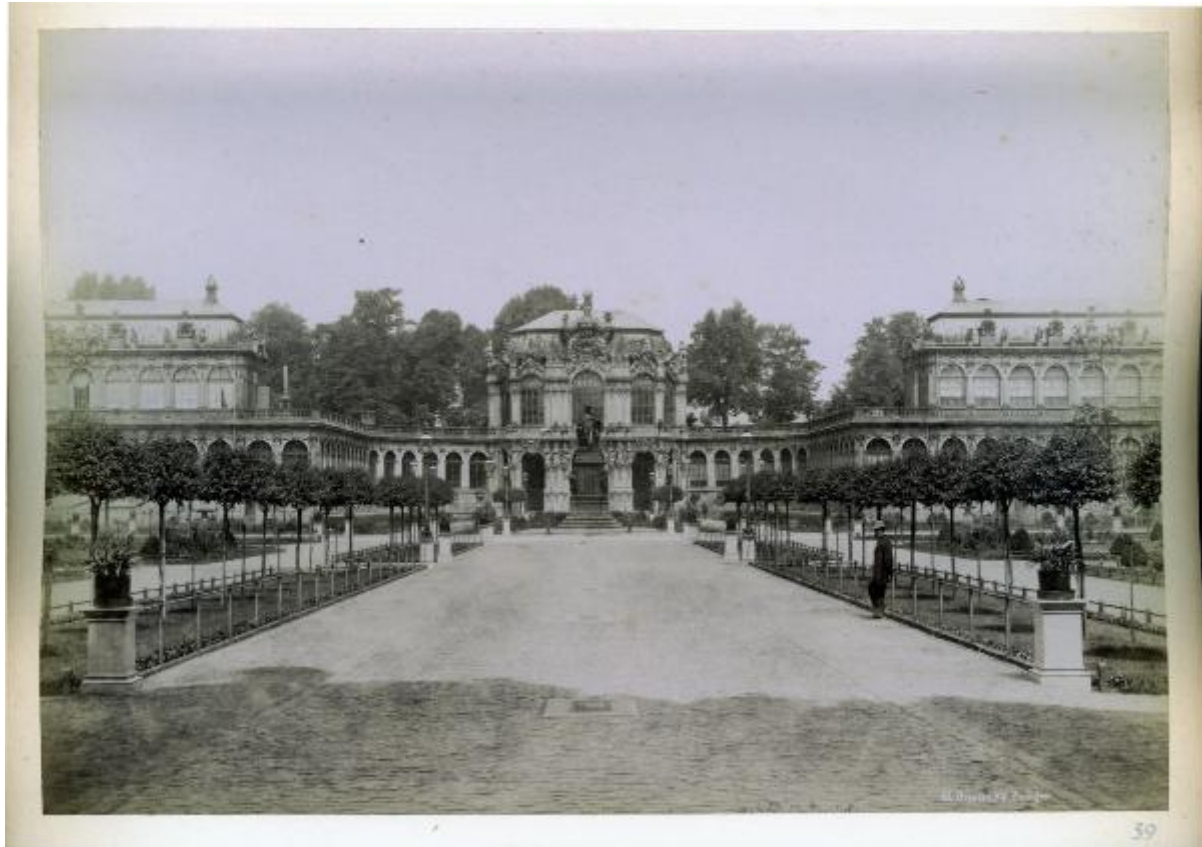


Germania - Dresda - Zwinger

Tamme, Rudolf



Link risorsa: <https://www.lombardiabeniculturali.it/fotografie/schede/IMM-3a230-0000294/>

Scheda SIRBeC: <https://www.lombardiabeniculturali.it/fotografie/schede-complete/IMM-3a230-0000294/>

CODICI

Unità operativa: 3a230

Numero scheda: 294

Codice scheda: IMM-3a230-0000294

Tipo di scheda: AFRLIMM

SOGGETTO

SOGGETTO

Indicazioni sul soggetto

Lo Zwinger è uno dei principali monumenti della città tedesca di Dresda: si tratta di un complesso architettonico (palazzo con giardini) in stile barocco, costruito tra il 1709/1710 e il 1732/1733 per volere di Augusto II di Polonia detto il Forte (1670-1733) e progettato dall'architetto Matthäus Daniel Pöppelmann (1662-1736) con la collaborazione dello scultore Balthasar Permoser (1651-1732). Il termine "Zwinger", con cui è denominato il complesso significa all'incirca "fortificazione inframurale" (ovvero "fra le mura cittadine") o "castello concentrico" e fa riferimento ad una preesistente fortezza medievale.

Identificazione: Germania - Dresda - Zwinger

CLASSIFICAZIONE

Altra classificazione: architettura

Tipo classificazione: Classificazione per genere fotografico Archivi dell'Immagine - Regione Lombardia

THESAURUS

Descrittore: giardini

Tipo thesaurus: Thesaurus AESS, Archivi dell'Immagine - Regione Lombardia

LUOGO E DATA DELLA RIPRESA

LOCALIZZAZIONE

Stato: Germania

Altra località: Dresda

DATAZIONE GENERICA

Secolo: XIX

Frazione di secolo: fine

DEFINIZIONE CULTURALE

AUTORE DELLA FOTOGRAFIA

Nome di persona o ente: Tamme, Rudolf

Tipo intestazione: P

Dati anagrafici/estremi cronologici: 1835/ 1910

Riferimento all'intervento: fotografo principale

Codice scheda autore: AUF-3a230-0000019

Motivazione dell'attribuzione: timbro

COMPILAZIONE

COMPILAZIONE

Anno di redazione: 2016

Ente compilatore: Civico Archivio Fotografico di Milano

Nome: Maraghini Garrone, Chiara

Referente scientifico: Paoli, Silvia

Funzionario responsabile: Paoli, Silvia

SUPPORTO COLLEGATO: AFRLSUP - SUP-3a230-0000303 [1 / 1]

CODICI

Unità operativa: 3a230

Numero scheda: 303

Codice scheda: SUP-3a230-0000303

RIFERIMENTO SCHEDA IMMAGINE

Codice IDK della scheda immagine: IMM-3a230-0000294

Tipo scheda: F

Livello ricerca: P

CODICE UNIVOCO

Codice regione: 03

Ente schedatore: R03/ Civico Archivio Fotografico di Milano

Ente competente: S27

OGGETTO

OGGETTO

Definizione dell'oggetto: positivo

Natura biblioteconomica dell'oggetto: m

Forma specifica dell'oggetto: album

Originalità: originale

QUANTITA'

Numero oggetti/elementi: 1

SOGGETTO

TITOLO

Titolo attribuito: Dresden, Kgl. Zwinger

Specifiche titolo: didascalia stampata sull'immagine

LOCALIZZAZIONE GEOGRAFICO-AMMINISTRATIVA

INDICAZIONE DEL CONTENITORE FISICO

Codice del contenitore fisico: 19

Categoria del contenitore fisico: architettura

LOCALIZZAZIONE GEOGRAFICO-AMMINISTRATIVA ATTUALE

Stato: Italia

Regione: Lombardia

Provincia: MI

Nome provincia: Milano

Codice ISTAT comune: 015146

Comune: Milano

COLLOCAZIONE SPECIFICA

Tipologia: castello

Denominazione: Castello Sforzesco - complesso

Indirizzo: Piazza Castello

Denominazione struttura conservativa - livello 1: Raccolte Grafiche e Fotografiche del Castello Sforzesco

Denominazione struttura conservativa - livello 2: Civico Archivio Fotografico

Tipologia struttura conservativa: archivio

UBICAZIONE

UBICAZIONE FOTO

Fondo: Gigliucci Notabartolo

Sezione: VBG

Contenitore: VBG ALBO 2

Specifiche: VBG ALBO 2

Collocazione: VBG 2/39

INVENTARIO

Numero di inventario generale: VBG 2/39

CRONOLOGIA

CRONOLOGIA GENERICA

Secolo: XIX

Frazione di secolo: fine

DATI TECNICI

Indicazione di colore: BN

Materia e tecnica: albumina/carta

MISURE [1 / 2]

Tipo misure: supporto primario

Unità di misura: mm

Altezza: 196

Larghezza: 283

MISURE [2 / 2]

Tipo misure: supporto secondario

Unità di misura: mm

Altezza: 305

Larghezza: 450

DATI ANALITICI

ISCRIZIONI [1 / 3]

Classe di appartenenza: numerica

Tecnica di scrittura: a matita

Posizione: supporto secondario: in alto: a sinistra

Trascrizione: 20

ISCRIZIONI [2 / 3]

Classe di appartenenza: numerica

Tecnica di scrittura: a matita

Posizione: supporto secondario: in basso: a destra della fotografia

Trascrizione: 39

ISCRIZIONI [3 / 3]

Classe di appartenenza: didascalica

Tecnica di scrittura: fotografica

Posizione: supporto primario: in basso: a destra

Trascrizione: 18. Dresden, Kgl. Zwinger

STEMMI/MARCHI/TIMBRI

Classe di appartenenza: timbro

Qualificazione: dell'autore

Identificazione: R. Tamme - Dresden

Quantità: 1

Posizione: sul supporto primario : in basso : a destra

Descrizione: timbro a secco "Dresden/ R. Tamme"

CONSERVAZIONE

STATO DI CONSERVAZIONE

Data: 2016

Stato di conservazione: mediocre

CONDIZIONE GIURIDICA E VINCOLI

CONDIZIONE GIURIDICA

Indicazione generica: proprietà Ente pubblico territoriale

Indicazione specifica: Comune di Milano

Indirizzo: Piazza della Scala, 2 - 20121 Milano

ACQUISIZIONE

Tipo acquisizione: donazione

Nome: Notarbartolo, Vittoria Beatrice

Data acquisizione: 1967

Luogo acquisizione: FI/ Firenze

FONTI E DOCUMENTI DI RIFERIMENTO

DOCUMENTAZIONE FOTOGRAFICA

Codice univoco della risorsa: SC_F_SUP-3a230-0000303_IMG-0000011210

Genere: documentazione allegata

Tipo: matrice digitale colore

Codice identificativo: VBGAlbo2/039

Collocazione del file nell'archivio locale: VBG\VBG Albo 2

Nome del file originale: VBG_Albo_2_039.jpg

FONTI E DOCUMENTI

Genere: documentazione esistente

Tipo: registro

Denominazione: Registro di carico n° XVIII

Data: 1967

Foglio Carta: 4633

Nome dell'archivio: Civica Raccolta delle Stampe "A.Bertarelli"

Note

Il Registro di carico N° XVIII, Anno 1966-68, dal n° 4520 al n° 4728, al n° 4633 del 2 ottobre 1967, riporta il dono di provenienza di Donna Vittoria Beatrice Norbartolo/ Piazza d'Azeglio, 39/ Firenze

ACCESSO AI DATI

SPECIFICHE DI ACCESSO AI DATI

Profilo di accesso: 1

Motivazione: bene conservato presso un Ente pubblico

COMPILAZIONE

COMPILAZIONE

Anno di redazione: 2016

Ente compilatore: Civico Archivio Fotografico di Milano

Nome: Maraghini Garrone, Chiara

Referente scientifico: Paoli, Silvia

Funzionario responsabile: Paoli, Silvia



39