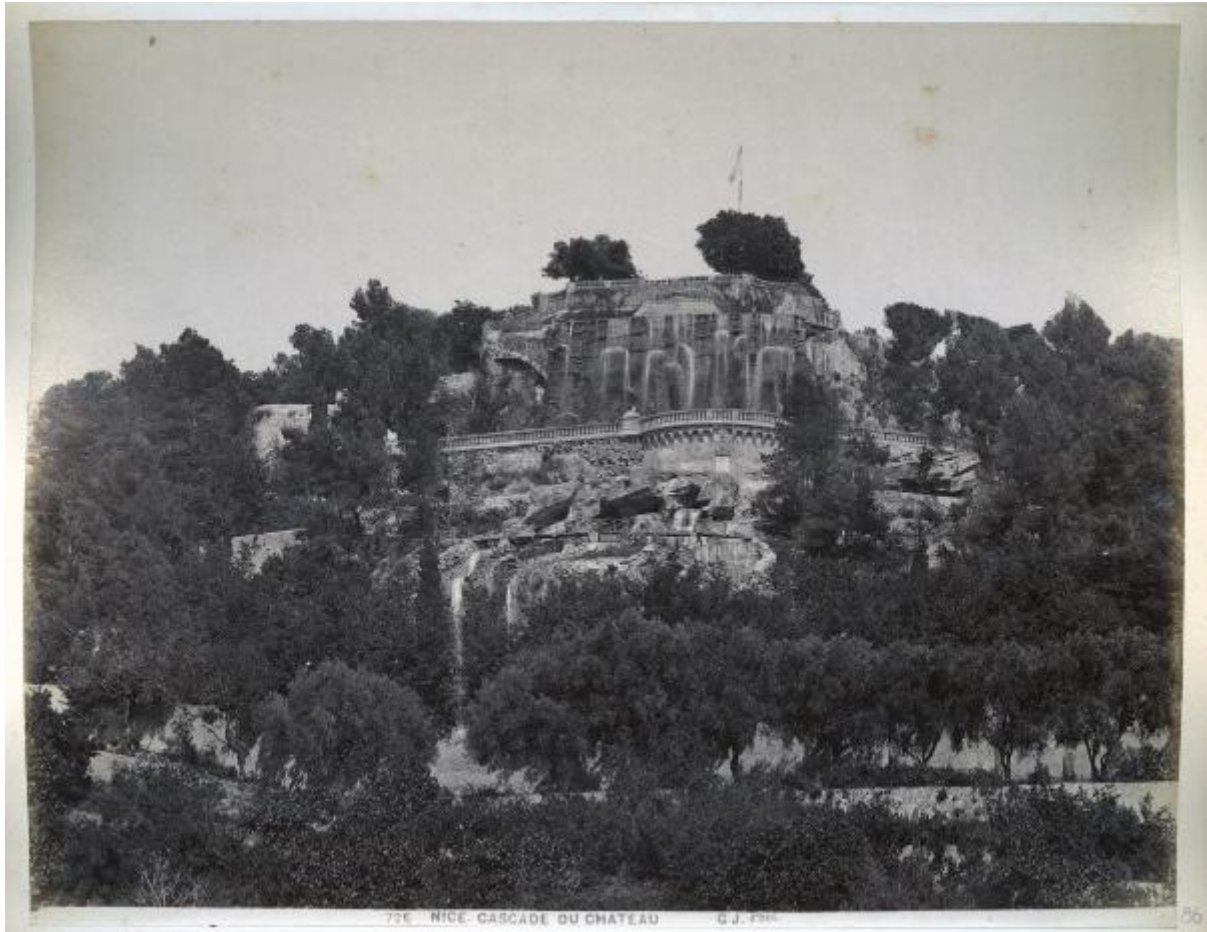


## Francia - Nizza - Castello

Gilletta, Jean



Link risorsa: <https://www.lombardiabeniculturali.it/fotografie/schede/IMM-3a230-0000505/>

Scheda SIRBeC: <https://www.lombardiabeniculturali.it/fotografie/schede-complete/IMM-3a230-0000505/>

## CODICI

Unità operativa: 3a230

Numero scheda: 505

Codice scheda: IMM-3a230-0000505

Tipo di scheda: AFRLIMM

## SOGGETTO

### SOGGETTO

Indicazioni sul soggetto

La grande cascata del castello venne costruita nel 1885 sulle rovine del castello con scopi non solo decorativi ma anche per alimentare i bacini del primo acquedotto di Nizza.

Identificazione: Francia - Nizza - Castello

### CLASSIFICAZIONE

Altra classificazione: paesaggio

Tipo classificazione: Classificazione per genere fotografico Archivi dell'Immagine - Regione Lombardia

### THESAURUS

Descrittore: castelli

Tipo thesaurus: Thesaurus AESS, Archivi dell'Immagine - Regione Lombardia

## LUOGO E DATA DELLA RIPRESA

### LOCALIZZAZIONE

Stato: Francia

Altra località: Nizza

### DATAZIONE GENERICA

Secolo: XIX/XX

Frazione di secolo: fine/inizio

### DATAZIONE SPECIFICA

Da: 1885

Validità: post

## DEFINIZIONE CULTURALE

### AUTORE DELLA FOTOGRAFIA

Nome di persona o ente: Gilletta, Jean

Tipo intestazione: P

Dati anagrafici/estremi cronologici: 1856/ 1933

Riferimento all'intervento: fotografo principale

Codice scheda autore: AUF-3a230-0000033

Indicazione del nome e dell'indirizzo: G.J. phot. [Etablissement de Photographie  
Gilletta Frères]

Motivazione dell'attribuzione: iscrizione

## COMPILAZIONE

### COMPILAZIONE

Anno di redazione: 2016

Ente compilatore: Civico Archivio Fotografico di Milano

Nome: Maraghini Garrone, Chiara

Referente scientifico: Paoli, Silvia

Funzionario responsabile: Paoli, Silvia

## SUPPORTO COLLEGATO: AFRLSUP - SUP-3a230-0000514 [1 / 1]

### CODICI

Unità operativa: 3a230

Numero scheda: 514

Codice scheda: SUP-3a230-0000514

### RIFERIMENTO SCHEDA IMMAGINE

Codice IDK della scheda immagine: IMM-3a230-0000505

Tipo scheda: F

Livello ricerca: P

### CODICE UNIVOCO

Codice regione: 03

Ente schedatore: R03/ Civico Archivio Fotografico di Milano

Ente competente: S27

### OGGETTO

#### OGGETTO

Definizione dell'oggetto: positivo

Natura biblioteconomica dell'oggetto: m

Forma specifica dell'oggetto: album

Originalità: originale

#### QUANTITA'

Numero oggetti/elementi: 1

### SOGGETTO

#### TITOLO

Titolo attribuito: Nice. Cascade du Château

Specifiche titolo: didascalia stampata sotto la fotografia

### LOCALIZZAZIONE GEOGRAFICO-AMMINISTRATIVA

## INDICAZIONE DEL CONTENITORE FISICO

Codice del contenitore fisico: 19

Categoria del contenitore fisico: architettura

## LOCALIZZAZIONE GEOGRAFICO-AMMINISTRATIVA ATTUALE

Stato: Italia

Regione: Lombardia

Provincia: MI

Nome provincia: Milano

Codice ISTAT comune: 015146

Comune: Milano

## COLLOCAZIONE SPECIFICA

Tipologia: castello

Denominazione: Castello Sforzesco - complesso

Indirizzo: Piazza Castello

Denominazione struttura conservativa - livello 1: Raccolte Grafiche e Fotografiche del Castello Sforzesco

Denominazione struttura conservativa - livello 2: Civico Archivio Fotografico

Tipologia struttura conservativa: archivio

## UBICAZIONE

### UBICAZIONE FOTO

Fondo: Gigliucci Notabartolo

Sezione: VBG

Contenitore: VBG ALBO 3

Specifiche: VBG ALBO 3

Collocazione: VBG 3/86

### INVENTARIO

Numero di inventario generale: VBG 3/86

## CRONOLOGIA

### CRONOLOGIA GENERICA

Secolo: XIX/XX

Frazione di secolo: fine/inizio

### **CRONOLOGIA SPECIFICA**

Da: 1885

Validità: post

## **DATI TECNICI**

Indicazione di colore: BN

Materia e tecnica: albumina/carta

### **MISURE [1 / 2]**

Tipo misure: supporto primario

Unità di misura: mm

Altezza: 214

Larghezza: 275

### **MISURE [2 / 2]**

Tipo misure: supporto secondario

Unità di misura: mm

Altezza: 445

Larghezza: 305

## **DATI ANALITICI**

### **ISCRIZIONI [1 / 3]**

Classe di appartenenza: numerica

Tecnica di scrittura: a matita

Posizione: supporto secondario: in alto: a destra

Trascrizione: 45

### **ISCRIZIONI [2 / 3]**

Classe di appartenenza: numerica

Tecnica di scrittura: a matita

Posizione: supporto secondario: in basso: a destra della fotografia

Trascrizione: 86

### **ISCRIZIONI [3 / 3]**

Classe di appartenenza: didascalica

Tecnica di scrittura: tipografica

Posizione: supporto primario: in basso: al centro

Trascrizione: 726 NICE. CASCADE DU CHATEAU G.J. Phot.

## **CONSERVAZIONE**

### **STATO DI CONSERVAZIONE**

Data: 2016

Stato di conservazione: mediocre

Indicazioni specifiche: alcune macchie di foxing

## **CONDIZIONE GIURIDICA E VINCOLI**

### **CONDIZIONE GIURIDICA**

Indicazione generica: proprietà Ente pubblico territoriale

Indicazione specifica: Comune di Milano

Indirizzo: Piazza della Scala, 2 - 20121 Milano

### **ACQUISIZIONE**

Tipo acquisizione: donazione

Nome: Notarbartolo, Vittoria Beatrice

Data acquisizione: 1967

Luogo acquisizione: FI/ Firenze

## **FONTI E DOCUMENTI DI RIFERIMENTO**

### **DOCUMENTAZIONE FOTOGRAFICA**

Codice univoco della risorsa: SC\_F\_SUP-3a230-0000514\_IMG-0000011421

Genere: documentazione allegata

Tipo: matrice digitale colore

Codice identificativo: VBGAlbo3/086

Collocazione del file nell'archivio locale: VBG\VBG Albo 3

Nome del file originale: VBG\_Albo\_3\_086.jpg

## **FONTI E DOCUMENTI**

Genere: documentazione esistente

Tipo: registro

Denominazione: Registro di carico n° XVIII

Data: 1967

Foglio Carta: 4633

Nome dell'archivio: Civica Raccolta delle Stampe "A.Bertarelli"

### **Note**

Il Registro di carico N° XVIII, Anno 1966-68, dal n° 4520 al n° 4728, al n° 4633 del 2 ottobre 1967, riporta il dono di provenienza di Donna Vittoria Beatrice Norbartolo/ Piazza d'Azeglio, 39/ Firenze

## **ACCESSO AI DATI**

### **SPECIFICHE DI ACCESSO AI DATI**

Profilo di accesso: 1

Motivazione: bene conservato presso un Ente pubblico

## **COMPILAZIONE**

### **COMPILAZIONE**

Anno di redazione: 2016

Ente compilatore: Civico Archivio Fotografico di Milano

Nome: Maraghini Garrone, Chiara

Referente scientifico: Paoli, Silvia

Funzionario responsabile: Paoli, Silvia





75E NICE CASCADE DU CHATEAU G.J. F. 1911