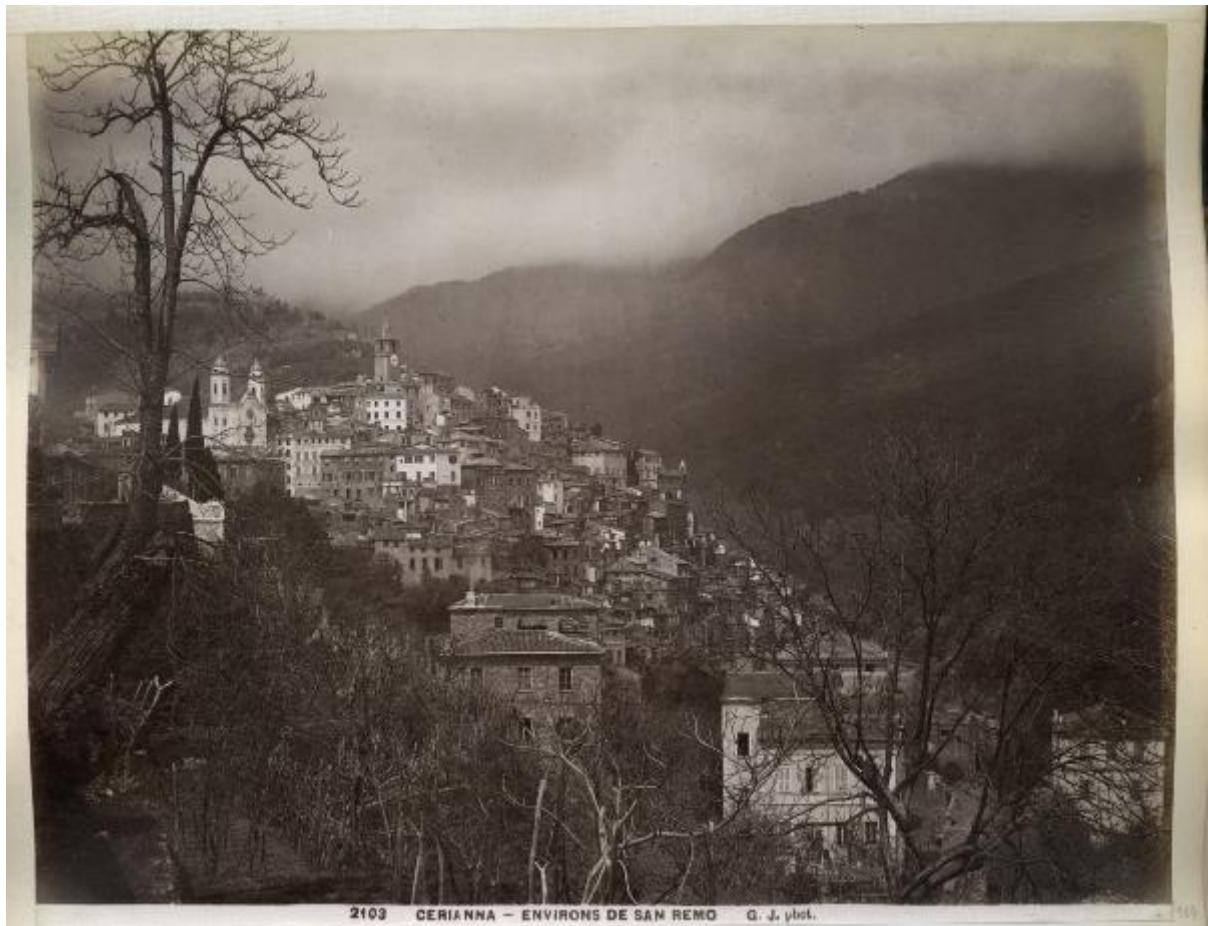


Liguria - Imperia - Sanremo - Ceriana

Gilletta, Jean



Link risorsa: <https://www.lombardiabeniculturali.it/fotografie/schede/IMM-3a230-0000533/>

Scheda SIRBeC: <https://www.lombardiabeniculturali.it/fotografie/schede-complete/IMM-3a230-0000533/>

CODICI

Unità operativa: 3a230

Numero scheda: 533

Codice scheda: IMM-3a230-0000533

Tipo di scheda: AFRLIMM

Identificazione: Liguria - Imperia - Sanremo - Ceriana

SOGGETTO

CLASSIFICAZIONE

Altra classificazione: paesaggio

Tipo classificazione: Classificazione per genere fotografico Archivi dell'Immagine - Regione Lombardia

THESAURUS

Descrittore: montagne

Tipo thesaurus: Thesaurus AESS, Archivi dell'Immagine - Regione Lombardia

LUOGO E DATA DELLA RIPRESA

LOCALIZZAZIONE

Stato: Italia

Regione: Liguria

Provincia: IM

Comune: Sanremo

Località: Ceriana (frazione ISTAT)

DATAZIONE GENERICA

Secolo: XIX/XX

Frazione di secolo: fine/inizio

DEFINIZIONE CULTURALE

AUTORE DELLA FOTOGRAFIA

Nome di persona o ente: Gilletta, Jean

Tipo intestazione: P

Dati anagrafici/estremi cronologici: 1856/ 1933

Riferimento all'intervento: fotografo principale

Codice scheda autore: AUF-3a230-0000033

Indicazione del nome e dell'indirizzo: G.J. phot. [Etablissement de Photographie Giletta Frères]

Motivazione dell'attribuzione: iscrizione

COMPILAZIONE

COMPILAZIONE

Anno di redazione: 2016

Ente compilatore: Civico Archivio Fotografico di Milano

Nome: Maraghini Garrone, Chiara

Referente scientifico: Paoli, Silvia

Funzionario responsabile: Paoli, Silvia

SUPPORTO COLLEGATO: AFRLSUP - SUP-3a230-0000542 [1 / 1]

CODICI

Unità operativa: 3a230

Numero scheda: 542

Codice scheda: SUP-3a230-0000542

RIFERIMENTO SCHEDA IMMAGINE

Codice IDK della scheda immagine: IMM-3a230-0000533

Tipo scheda: F

Livello ricerca: P

CODICE UNIVOCO

Codice regione: 03

Ente schedatore: R03/ Civico Archivio Fotografico di Milano

Ente competente: S27

OGGETTO

OGGETTO

Definizione dell'oggetto: positivo

Natura biblioteconomica dell'oggetto: m

Forma specifica dell'oggetto: album

Originalità: originale

QUANTITA'

Numero oggetti/elementi: 1

SOGGETTO

TITOLO

Titolo attribuito: Cerianna. Environs de San Remo

Specifiche titolo: didascalia stampata sotto la fotografia

LOCALIZZAZIONE GEOGRAFICO-AMMINISTRATIVA

INDICAZIONE DEL CONTENITORE FISICO

Codice del contenitore fisico: 19

Categoria del contenitore fisico: architettura

LOCALIZZAZIONE GEOGRAFICO-AMMINISTRATIVA ATTUALE

Stato: Italia

Regione: Lombardia

Provincia: MI

Nome provincia: Milano

Codice ISTAT comune: 015146

Comune: Milano

COLLOCAZIONE SPECIFICA

Tipologia: castello

Denominazione: Castello Sforzesco - complesso

Indirizzo: Piazza Castello

Denominazione struttura conservativa - livello 1: Raccolte Grafiche e Fotografiche del Castello Sforzesco

Denominazione struttura conservativa - livello 2: Civico Archivio Fotografico

Tipologia struttura conservativa: archivio

UBICAZIONE

UBICAZIONE FOTO

Fondo: Gigliucci Notabartolo

Sezione: VBG

Contenitore: VBG ALBO 3

Specifiche: VBG ALBO 3

Collocazione: VBG 3/114

INVENTARIO

Numero di inventario generale: VBG 3/114

CRONOLOGIA

CRONOLOGIA GENERICA

Secolo: XIX/XX

Frazione di secolo: fine/inizio

DATI TECNICI

Indicazione di colore: BN

Materia e tecnica: albumina/carta

MISURE [1 / 2]

Tipo misure: supporto primario

Unità di misura: mm

Altezza: 215

Larghezza: 275

MISURE [2 / 2]

Tipo misure: supporto secondario

Unità di misura: mm

Altezza: 445

Larghezza: 305

DATI ANALITICI

ISCRIZIONI [1 / 3]

Classe di appartenenza: numerica

Tecnica di scrittura: a matita

Posizione: supporto secondario: in alto: a destra

Trascrizione: 59

ISCRIZIONI [2 / 3]

Classe di appartenenza: numerica

Tecnica di scrittura: a matita

Posizione: supporto secondario: in basso: a destra della fotografia

Trascrizione: 114

ISCRIZIONI [3 / 3]

Classe di appartenenza: didascalica

Tecnica di scrittura: tipografica

Posizione: supporto primario: in basso: al centro

Trascrizione: 2103 CERIANNA - ENVIRONS DE SAN-REMO G.J. phot.

CONSERVAZIONE

STATO DI CONSERVAZIONE

Data: 2016

Stato di conservazione: discreto

CONDIZIONE GIURIDICA E VINCOLI

CONDIZIONE GIURIDICA

Indicazione generica: proprietà Ente pubblico territoriale

Indicazione specifica: Comune di Milano

Indirizzo: Piazza della Scala, 2 - 20121 Milano

ACQUISIZIONE

Tipo acquisizione: donazione

Nome: Notarbartolo, Vittoria Beatrice

Data acquisizione: 1967

Luogo acquisizione: FI/ Firenze

FONTI E DOCUMENTI DI RIFERIMENTO

DOCUMENTAZIONE FOTOGRAFICA

Codice univoco della risorsa: SC_F_SUP-3a230-0000542_IMG-0000011449

Genere: documentazione allegata

Tipo: matrice digitale colore

Codice identificativo: VBGAlbo3/114

Collocazione del file nell'archivio locale: VBG\VBG Albo 3

Nome del file originale: VBG_Albo_3_114.jpg

FONTI E DOCUMENTI

Genere: documentazione esistente

Tipo: registro

Denominazione: Registro di carico n° XVIII

Data: 1967

Foglio Carta: 4633

Nome dell'archivio: Civica Raccolta delle Stampe "A.Bertarelli"

Note

Il Registro di carico N° XVIII, Anno 1966-68, dal n° 4520 al n° 4728, al n° 4633 del 2 ottobre 1967, riporta il dono di provenienza di Donna Vittoria Beatrice Norbartolo/ Piazza d'Azeglio, 39/ Firenze

ACCESSO AI DATI

SPECIFICHE DI ACCESSO AI DATI

Profilo di accesso: 1

Motivazione: bene conservato presso un Ente pubblico

COMPILAZIONE

COMPILAZIONE

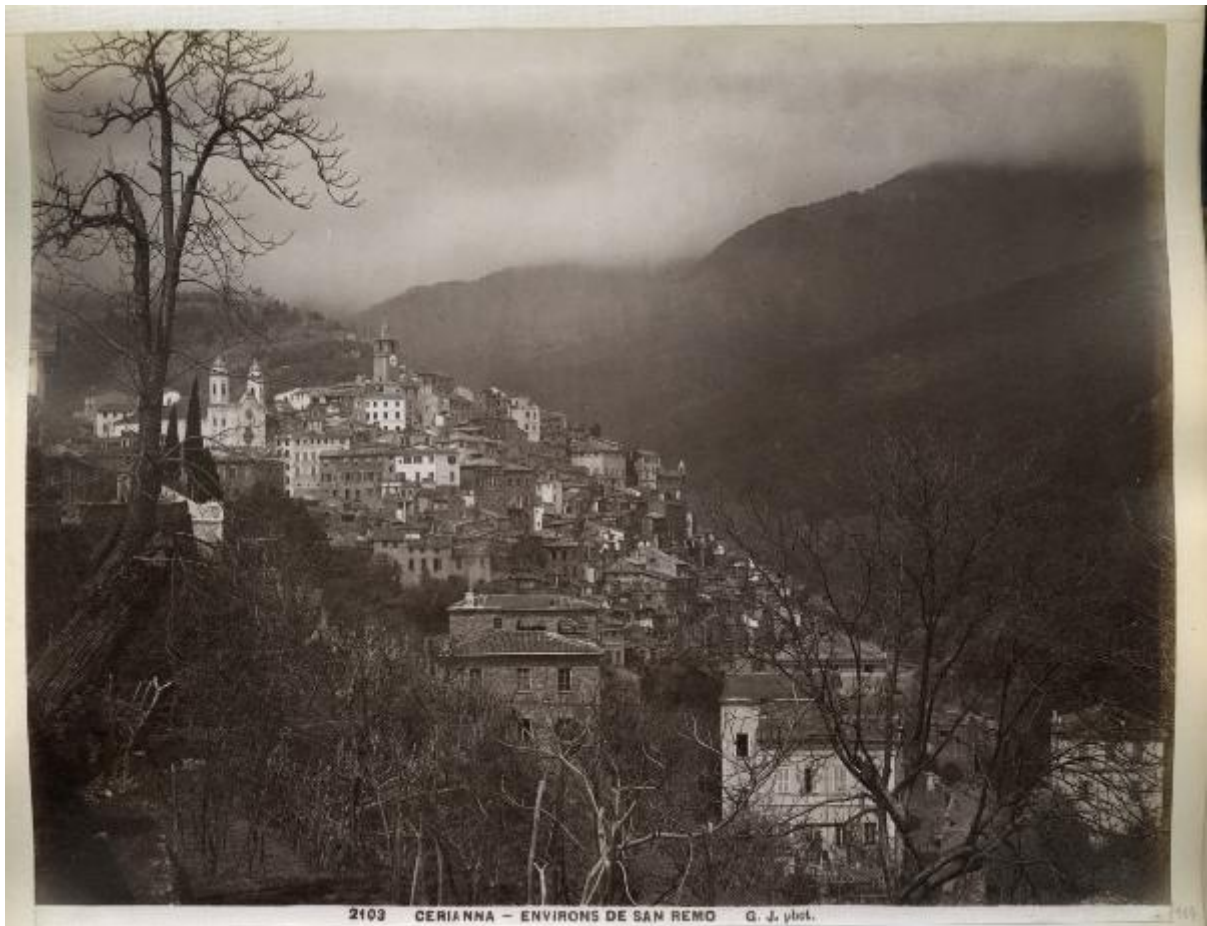
Anno di redazione: 2016

Ente compilatore: Civico Archivio Fotografico di Milano

Nome: Maraghini Garrone, Chiara

Referente scientifico: Paoli, Silvia

Funzionario responsabile: Paoli, Silvia



2103 CERIANNA - ENVIRONS DE SAN REMO G. J. phot.