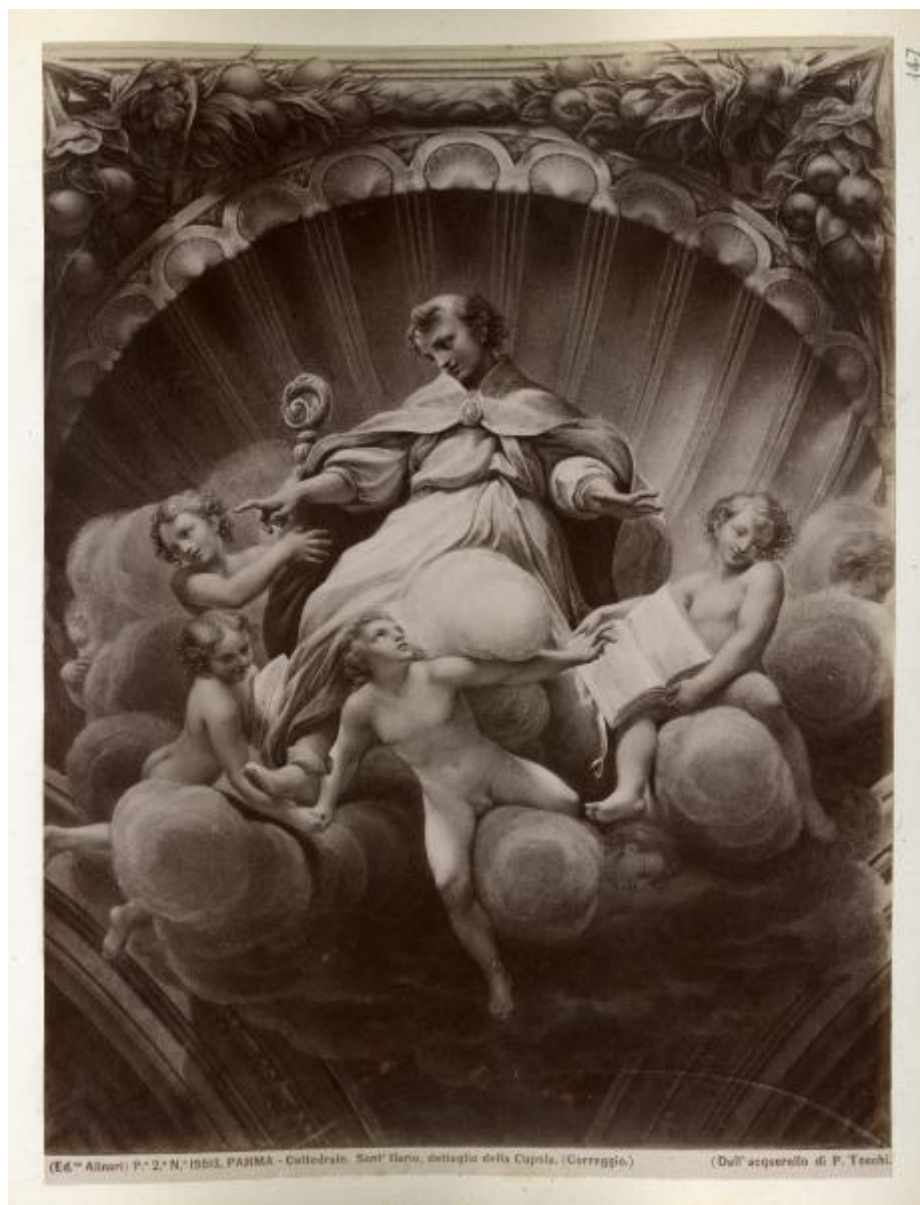


# Acquerello - Sant'Ilario - Paolo Toschi - copia da Correggio - Parma - Galleria Nazionale

Alinari, Fratelli



Link risorsa: <https://www.lombardiabeniculturali.it/fotografie/schede/IMM-3a230-0000566/>

Scheda SIRBeC: <https://www.lombardiabeniculturali.it/fotografie/schede-complete/IMM-3a230-0000566/>

## CODICI

Unità operativa: 3a230

Numero scheda: 566

Codice scheda: IMM-3a230-0000566

Tipo di scheda: AFRLIMM

Identificazione: Acquerello - Sant'Ilario - Paolo Toschi - copia da Correggio - Parma - Galleria Nazionale

## SOGGETTO

### CLASSIFICAZIONE

Altra classificazione: foto d'arte

Tipo classificazione: Classificazione per genere fotografico Archivi dell'Immagine - Regione Lombardia

### THESAURUS

Descrittore: pittura

Tipo thesaurus: Thesaurus AESS, Archivi dell'Immagine - Regione Lombardia

## LUOGO E DATA DELLA RIPRESA

### LOCALIZZAZIONE

Stato: Italia

Regione: Emilia-Romagna

Provincia: PR

Comune: Parma

### DATAZIONE GENERICA

Secolo: XIX

Frazione di secolo: seconda metà

### DATAZIONE SPECIFICA

Da: 1894

Validità: ante

## DEFINIZIONE CULTURALE

## **AUTORE DELLA FOTOGRAFIA**

Nome di persona o ente: Alinari, Fratelli

Tipo intestazione: E

Dati anagrafici/estremi cronologici: 1852-

Riferimento all'intervento: fotografo principale

Codice scheda autore: AUF-3a010-0000005

Motivazione dell'attribuzione: iscrizione

## **COMPILAZIONE**

### **COMPILAZIONE**

Anno di redazione: 2016

Ente compilatore: Civico Archivio Fotografico di Milano

Nome: Maraghini Garrone, Chiara

Referente scientifico: Paoli, Silvia

Funzionario responsabile: Paoli, Silvia

## SUPPORTO COLLEGATO: AFRLSUP - SUP-3a230-0000575 [1 / 1]

### CODICI

Unità operativa: 3a230

Numero scheda: 575

Codice scheda: SUP-3a230-0000575

### RIFERIMENTO SCHEDA IMMAGINE

Codice IDK della scheda immagine: IMM-3a230-0000566

Tipo scheda: F

Livello ricerca: P

### CODICE UNIVOCO

Codice regione: 03

Ente schedatore: R03/ Civico Archivio Fotografico di Milano

Ente competente: S27

### OGGETTO

#### OGGETTO

Definizione dell'oggetto: positivo

Natura biblioteconomica dell'oggetto: m

Forma specifica dell'oggetto: album

Originalità: originale

#### QUANTITA'

Numero oggetti/elementi: 1

### SOGGETTO

#### TITOLO

Titolo attribuito: Parma. Cattedrale. Sant'Ilario, dettaglio della cupola.

Specifiche titolo: didascalia stampata sotto la fotografia

### LOCALIZZAZIONE GEOGRAFICO-AMMINISTRATIVA

## **INDICAZIONE DEL CONTENITORE FISICO**

Codice del contenitore fisico: 19

Categoria del contenitore fisico: architettura

## **LOCALIZZAZIONE GEOGRAFICO-AMMINISTRATIVA ATTUALE**

Stato: Italia

Regione: Lombardia

Provincia: MI

Nome provincia: Milano

Codice ISTAT comune: 015146

Comune: Milano

## **COLLOCAZIONE SPECIFICA**

Tipologia: castello

Denominazione: Castello Sforzesco - complesso

Indirizzo: Piazza Castello

Denominazione struttura conservativa - livello 1: Raccolte Grafiche e Fotografiche del Castello Sforzesco

Denominazione struttura conservativa - livello 2: Civico Archivio Fotografico

Tipologia struttura conservativa: archivio

## **UBICAZIONE**

### **UBICAZIONE FOTO**

Fondo: Gigliucci Notabartolo

Sezione: VBG

Contenitore: VBG ALBO 3

Specifiche: VBG ALBO 3

Collocazione: VBG 3/147

### **INVENTARIO**

Numero di inventario generale: VBG 3/147

## **CRONOLOGIA**

### **CRONOLOGIA GENERICA**

Secolo: XIX

Frazione di secolo: seconda metà

### CRONOLOGIA SPECIFICA

Da: 1894

Validità: ante

### MOTIVAZIONE CRONOLOGIA

Motivazione: confronto

Specifiche

[http://catalogo.fondazionezeri.unibo.it/scheda.jsp?id=71028&apply=true&titolo=Alinari%2C+Fratelli+%2C+Parma+-+Cattedrale.+Un+dettaglio+del+centro+della+Cupola+con+l%26%23039%3BAssunzione+della+Vergine.+\(Correggio.\).+\(Dall%26%23039%3Bacquerello+di+P.+](http://catalogo.fondazionezeri.unibo.it/scheda.jsp?id=71028&apply=true&titolo=Alinari%2C+Fratelli+%2C+Parma+-+Cattedrale.+Un+dettaglio+del+centro+della+Cupola+con+l%26%23039%3BAssunzione+della+Vergine.+(Correggio.).+(Dall%26%23039%3Bacquerello+di+P.+)

## DATI TECNICI

Indicazione di colore: BN

Materia e tecnica: albumina/carta

### MISURE [1 / 2]

Tipo misure: supporto primario

Unità di misura: mm

Altezza: 257

Larghezza: 191

### MISURE [2 / 2]

Tipo misure: supporto secondario

Unità di misura: mm

Altezza: 445

Larghezza: 305

## DATI ANALITICI

### ISCRIZIONI [1 / 3]

Classe di appartenenza: numerica

Tecnica di scrittura: a matita

Posizione: supporto secondario: in alto: a sinistra

Trascrizione: 76

### **ISCRIZIONI [2 / 3]**

Classe di appartenenza: didascalica

Tecnica di scrittura: tipografica

Posizione: supporto primario: in basso: da sinistra a destra

Trascrizione

(Ed.ne Alinari) Pe. 2a. N.° 15513. PARMA - Cattedrale. Sant'Ilario, dettaglio della Cupola. (Correggio.); (Dall'acquerello di P. Toschi.)

### **ISCRIZIONI [3 / 3]**

Classe di appartenenza: numerica

Tecnica di scrittura: a matita

Posizione: supporto secondario: in alto: a destra della fotografia

Trascrizione: 147

## **CONSERVAZIONE**

### **STATO DI CONSERVAZIONE**

Data: 2016

Stato di conservazione: discreto

## **CONDIZIONE GIURIDICA E VINCOLI**

### **CONDIZIONE GIURIDICA**

Indicazione generica: proprietà Ente pubblico territoriale

Indicazione specifica: Comune di Milano

Indirizzo: Piazza della Scala, 2 - 20121 Milano

### **ACQUISIZIONE**

Tipo acquisizione: donazione

Nome: Notarbartolo, Vittoria Beatrice

Data acquisizione: 1967

Luogo acquisizione: FI/ Firenze

## **FONTI E DOCUMENTI DI RIFERIMENTO**

### **DOCUMENTAZIONE FOTOGRAFICA**

Codice univoco della risorsa: SC\_F\_SUP-3a230-0000575\_IMG-0000011482

Genere: documentazione allegata

Tipo: matrice digitale colore

Codice identificativo: VBGAlbo3/147

Collocazione del file nell'archivio locale: VBG\VBG Albo 3

Nome del file originale: VBG\_Albo\_3\_147.jpg

## **FONTI E DOCUMENTI**

Genere: documentazione esistente

Tipo: registro

Denominazione: Registro di carico n° XVIII

Data: 1967

Foglio Carta: 4633

Nome dell'archivio: Civica Raccolta delle Stampe "A.Bertarelli"

### **Note**

Il Registro di carico N° XVIII, Anno 1966-68, dal n° 4520 al n° 4728, al n° 4633 del 2 ottobre 1967, riporta il dono di provenienza di Donna Vittoria Beatrice Norbartolo/ Piazza d'Azeglio, 39/ Firenze

## **ACCESSO AI DATI**

### **SPECIFICHE DI ACCESSO AI DATI**

Profilo di accesso: 1

Motivazione: bene conservato presso un Ente pubblico

## **COMPILAZIONE**

### **COMPILAZIONE**

Anno di redazione: 2016

Ente compilatore: Civico Archivio Fotografico di Milano

Nome: Maraghini Garrone, Chiara

Referente scientifico: Paoli, Silvia

Funzionario responsabile: Paoli, Silvia



