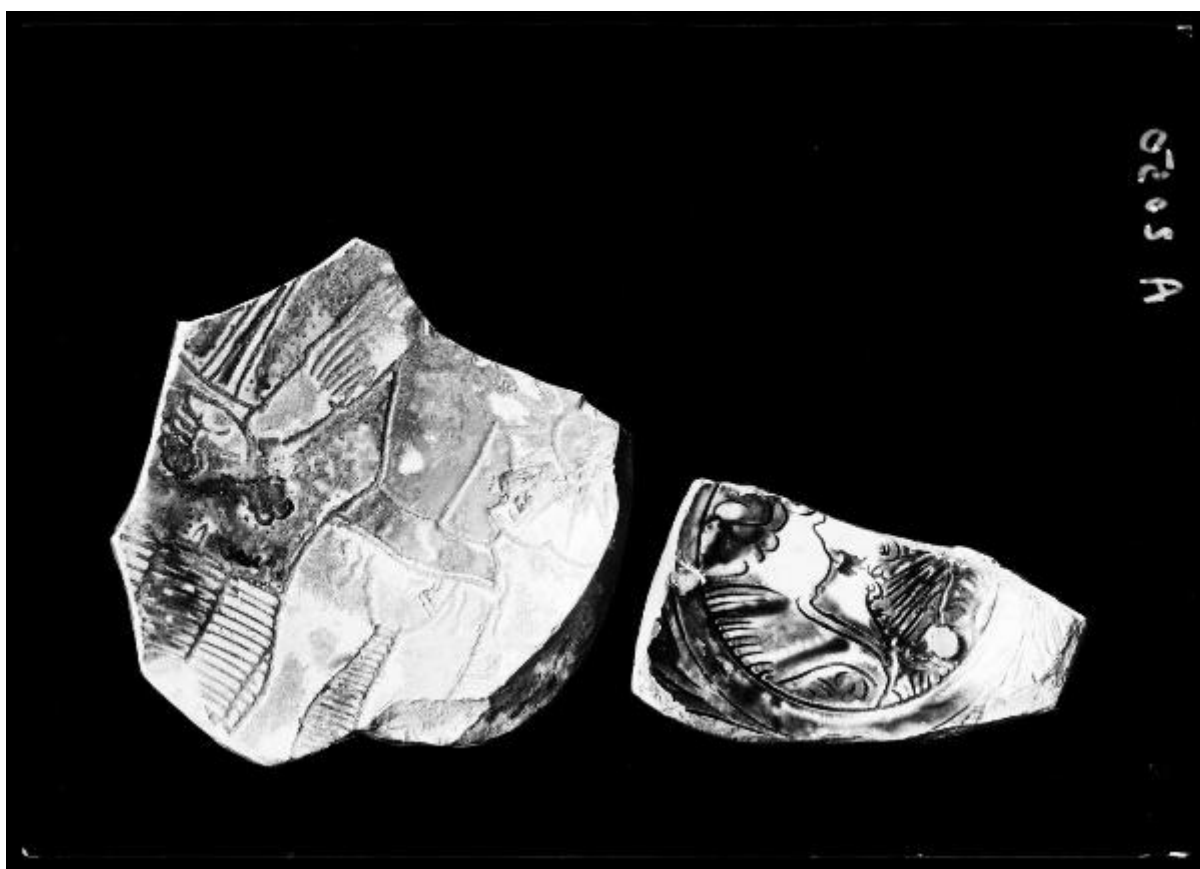


**Ceramica a stecco graffita - Cremona - frammenti -
figura maschile - guerriero - spada - scudo - Civiche
Raccolte d'Arte Applicata - Castello Sforzesco - Milano**

Paoletti, Antonio



Link risorsa: <https://www.lombardiabeniculturali.it/fotografie/schede/IMM-3a230-0000668/>

Scheda SIRBeC: <https://www.lombardiabeniculturali.it/fotografie/schede-complete/IMM-3a230-0000668/>

CODICI

Unità operativa: 3a230

Numero scheda: 668

Codice scheda: IMM-3a230-0000668

Tipo di scheda: AFRLIMM

SOGGETTO

SOGGETTO

Indicazioni sul soggetto

Due frammenti con motivi decorativi, di cui uno con disegno di guerriero che impugna spada e scudo e l'altro con profilo maschile inventariati nei Musei d'Arte

Identificazione

Ceramica a stecco graffita - Cremona - frammenti - figura maschile - guerriero - spada - scudo - Civiche Raccolte d'Arte Applicata - Castello Sforzesco - Milano

CLASSIFICAZIONE

Altra classificazione: foto d'arte

Tipo classificazione: Classificazione per genere fotografico Archivi dell'Immagine - Regione Lombardia

THESAURUS

Descrittore: ceramiche

Tipo thesaurus: Thesaurus AESS, Archivi dell'Immagine - Regione Lombardia

LUOGO E DATA DELLA RIPRESA

LOCALIZZAZIONE

Stato: Italia

Regione: Lombardia

Provincia: MI

Comune: Milano

DATAZIONE GENERICA

Secolo: XX

Frazione di secolo: prima metà

DATAZIONE SPECIFICA

Da: 1927

Validità: ante

DEFINIZIONE CULTURALE

AUTORE DELLA FOTOGRAFIA

Nome di persona o ente: Paoletti, Antonio

Tipo intestazione: P

Dati anagrafici/estremi cronologici: 1881/ 1943

Riferimento all'intervento: fotografo principale

Codice scheda autore: AUF-3a010-0000062

Motivazione dell'attribuzione: documentazione

COMPILAZIONE

COMPILAZIONE

Anno di redazione: 2016

Ente compilatore: Civico Archivio Fotografico di Milano

Nome: Maraghini Garrone, Chiara

Referente scientifico: Paoli, Silvia

Funzionario responsabile: Paoli, Silvia

SUPPORTO COLLEGATO: AFRLSUP - SUP-3a230-0000677 [1 / 1]

CODICI

Unità operativa: 3a230

Numero scheda: 677

Codice scheda: SUP-3a230-0000677

RIFERIMENTO SCHEDA IMMAGINE

Codice IDK della scheda immagine: IMM-3a230-0000668

Tipo scheda: F

Livello ricerca: P

CODICE UNIVOCO

Codice regione: 03

Ente schedatore: R03/ Civico Archivio Fotografico di Milano

Ente competente: S27

OGGETTO

OGGETTO

Definizione dell'oggetto: negativo

Natura biblioteconomica dell'oggetto: s

Originalità: originale

QUANTITA'

Numero oggetti/elementi: 1

SOGGETTO

TITOLO

Titolo attribuito: Frammento di piatto e frammento di scodellino

Specifiche titolo: didascalia riportata in Baroni, 1934

LOCALIZZAZIONE GEOGRAFICO-AMMINISTRATIVA

INDICAZIONE DEL CONTENITORE FISICO

Codice del contenitore fisico: 19

Categoria del contenitore fisico: architettura

LOCALIZZAZIONE GEOGRAFICO-AMMINISTRATIVA ATTUALE

Stato: Italia

Regione: Lombardia

Provincia: MI

Nome provincia: Milano

Codice ISTAT comune: 015146

Comune: Milano

COLLOCAZIONE SPECIFICA

Tipologia: castello

Denominazione: Castello Sforzesco - complesso

Indirizzo: Piazza Castello

Denominazione struttura conservativa - livello 1: Raccolte Grafiche e Fotografiche del Castello Sforzesco

Denominazione struttura conservativa - livello 2: Civico Archivio Fotografico

Tipologia struttura conservativa: archivio

Altra denominazione [1 / 11]: Castello di Porta Giovia

Altra denominazione [2 / 11]: Castello di Porta Giovia

Altra denominazione [3 / 11]: Castello di Porta Giovia

Altra denominazione [4 / 11]: Castello di Porta Giovia

Altra denominazione [5 / 11]: Castello di Porta Giovia

Altra denominazione [6 / 11]: Castello di Porta Giovia

Altra denominazione [7 / 11]: Castello di Porta Giovia

Altra denominazione [8 / 11]: Castello di Porta Giovia

Altra denominazione [9 / 11]: Castello di Porta Giovia

Altra denominazione [10 / 11]: Castello di Porta Giovia

Altra denominazione [11 / 11]: Castello di Porta Giovia

UBICAZIONE

UBICAZIONE FOTO

Fondo: Lastre Antiche

Sezione: LA A

Contenitore: Scatola 2

Collocazione: A 2050

INVENTARIO

Numero di inventario generale: A 2050

CRONOLOGIA

CRONOLOGIA GENERICA

Secolo: XX

Frazione di secolo: prima metà

CRONOLOGIA SPECIFICA

Da: 1927

Validità: ante

MOTIVAZIONE CRONOLOGIA

Motivazione: documentazione

Specifiche: inventario Paoletti

DATI TECNICI

Indicazione di colore: BN

Materia e tecnica: gelatina bromuro d'argento/vetro

Formato: 13x18

DATI ANALITICI

ISCRIZIONI [1 / 2]

Classe di appartenenza: numerica

Tecnica di scrittura: a penna

Posizione: supporto primario: in alto: a destra

Trascrizione: 2050

ISCRIZIONI [2 / 2]

Classe di appartenenza: numerica

Tecnica di scrittura: a pennarello

Posizione: supporto primario: verso: in alto: a destra

Trascrizione: A 2050

Notizie storico-critiche

A p. 99 dell'inventario del 1910, al n. 2050 si trova la seguente indicazione: Musei d'Arte. Ceramiche a stecco. Proviene dagli scavi di Cremona.

CONSERVAZIONE

STATO DI CONSERVAZIONE

Data: 2016

Stato di conservazione: discreto

RESTAURI E ANALISI

RESTAURI

Riferimento alla parte: lastra

Data: 2001

CONDIZIONE GIURIDICA E VINCOLI

CONDIZIONE GIURIDICA

Indicazione generica: proprietà Ente pubblico territoriale

Indicazione specifica: Comune di Milano

Indirizzo: Piazza della Scala, 2 - 20121 Milano

FONTI E DOCUMENTI DI RIFERIMENTO

DOCUMENTAZIONE FOTOGRAFICA

Codice univoco della risorsa: SC_F_SUP-3a230-0000677_IMG-0000015827

Genere: documentazione allegata

Tipo: matrice digitale colore

Codice identificativo: A_02050

Collocazione del file nell'archivio locale: LA\A

Nome del file originale: A_02050.jpg

FONTI E DOCUMENTI

Genere: documentazione esistente

Tipo: inventario

Denominazione: Elenco delle negative di fotografie al Castello e dei Musei

Data: 1931/ ante

Nome dell'archivio: Milano, Civico Archivio Fotografico

Note

Sul frontespizio, etichetta con la seguente scritta a inchiostro "Elenco delle negative di fotografie/ al Castello e dei Musei, eseguite dal/ fotografo Antonio Paoletti (via Pantano, 3)/ e da lui custodite per conto dei Musei".

BIBLIOGRAFIA [1 / 5]

Genere: bibliografia di confronto

Autore: Brigo J.

Titolo libro o rivista: Rassegna di studi e di notizie

Titolo contributo: Il Civico Archivio Fotografico di Milano. Antonio Paoletti fotografo dei Civici Musei del Castello Sforzesco

Luogo di edizione: Milano

Anno di edizione: 2004

BIBLIOGRAFIA [2 / 5]

Genere: bibliografia di confronto

Titolo libro o rivista: Notizie sul Museo Patrio Archeologico in Milano

Luogo di edizione: Milano

Anno di edizione: 1881

BIBLIOGRAFIA [3 / 5]

Genere: bibliografia specifica

Autore: Baroni C.

Titolo libro o rivista: Ceramiche italiane minori del Castello Sforzesco

Luogo di edizione: Milano

Anno di edizione: 1934

V., pp., nn.: p. 74

V., tavv., figg.: 101,102

BIBLIOGRAFIA [4 / 5]

Titolo libro o rivista

Elenco delle negative di fotografie del Castello e dei Musei eseguite dal fotografo Antonio Paoletti (via Pantano 3) e da lui custodite per conto dei Musei

Luogo di edizione: Milano

Anno di edizione: post 1910

Codice scheda bibliografia: 3a230-00022

BIBLIOGRAFIA [5 / 5]

Autore: Silvia Paoli

Titolo libro o rivista: aft

Titolo contributo: Il Civico Archivio Fotografico di Milano. Note per una storia dell'istituto e delle sue collezioni

Luogo di edizione: Firenze

Anno di edizione: 2006

Codice scheda bibliografia: 3a230-00023

ACCESSO AI DATI

SPECIFICHE DI ACCESSO AI DATI

Profilo di accesso: 1

Motivazione: scheda contenente dati liberamente accessibili

COMPILAZIONE

COMPILAZIONE

Anno di redazione: 2016

Ente compilatore: Civico Archivio Fotografico di Milano

Nome: Maraghini Garrone, Chiara

Referente scientifico: Paoli, Silvia

Funzionario responsabile: Paoli, Silvia

