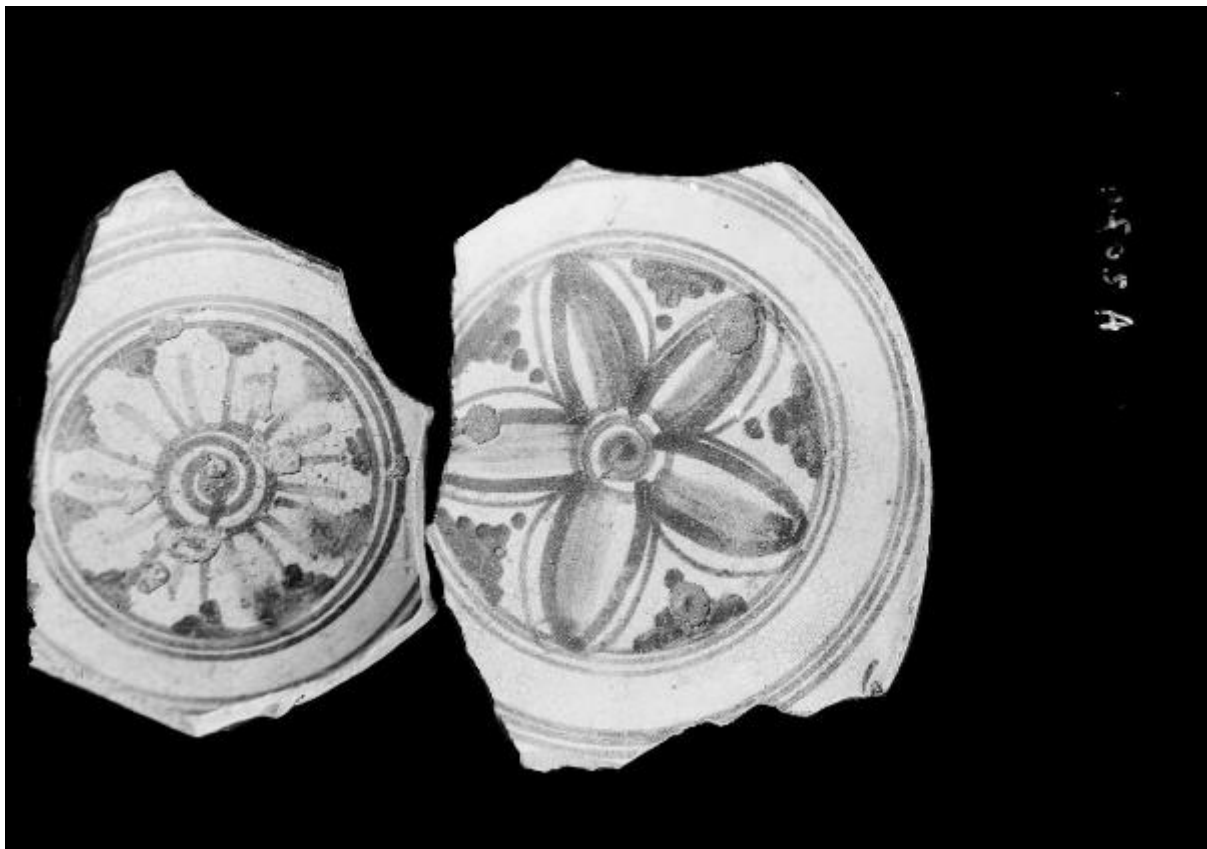


# Ceramica a stecco graffita - frammenti - motivi decorativi - Civiche Raccolte d'Arte Applicata - Castello Sforzesco - Milano

Paoletti, Antonio



Link risorsa: <https://www.lombardiabeniculturali.it/fotografie/schede/IMM-3a230-0000690/>

Scheda SIRBeC: <https://www.lombardiabeniculturali.it/fotografie/schede-complete/IMM-3a230-0000690/>

## CODICI

Unità operativa: 3a230

Numero scheda: 690

Codice scheda: IMM-3a230-0000690

Tipo di scheda: AFRLIMM

## SOGGETTO

### SOGGETTO

Indicazioni sul soggetto: Due frammenti con motivi decorativi inventariati nei Musei d'Arte

Identificazione

Ceramica a stecco graffita - frammenti - motivi decorativi - Civiche Raccolte d'Arte Applicata - Castello Sforzesco - Milano

### CLASSIFICAZIONE

Altra classificazione: foto d'arte

Tipo classificazione: Classificazione per genere fotografico Archivi dell'Immagine - Regione Lombardia

### THESAURUS

Descrittore: ceramiche

Tipo thesaurus: Thesaurus AESS, Archivi dell'Immagine - Regione Lombardia

## LUOGO E DATA DELLA RIPRESA

### LOCALIZZAZIONE

Stato: Italia

Regione: Lombardia

Provincia: MI

Comune: Milano

### DATAZIONE GENERICA

Secolo: XX

Frazione di secolo: prima metà

### DATAZIONE SPECIFICA

Da: 1927

Validità: ante

## DEFINIZIONE CULTURALE

### AUTORE DELLA FOTOGRAFIA

Nome di persona o ente: Paoletti, Antonio

Tipo intestazione: P

Dati anagrafici/estremi cronologici: 1881/ 1943

Riferimento all'intervento: fotografo principale

Codice scheda autore: AUF-3a010-0000062

Motivazione dell'attribuzione: documentazione

## COMPILAZIONE

### COMPILAZIONE

Anno di redazione: 2016

Ente compilatore: Civico Archivio Fotografico di Milano

Nome: Maraghini Garrone, Chiara

Referente scientifico: Paoli, Silvia

Funzionario responsabile: Paoli, Silvia

## SUPPORTO COLLEGATO: AFRLSUP - SUP-3a230-0000699 [1 / 1]

### CODICI

Unità operativa: 3a230

Numero scheda: 699

Codice scheda: SUP-3a230-0000699

### RIFERIMENTO SCHEDA IMMAGINE

Codice IDK della scheda immagine: IMM-3a230-0000690

Tipo scheda: F

Livello ricerca: P

### CODICE UNIVOCO

Codice regione: 03

Ente schedatore: R03/ Civico Archivio Fotografico di Milano

Ente competente: S27

### OGGETTO

#### OGGETTO

Definizione dell'oggetto: negativo

Natura biblioteconomica dell'oggetto: s

Originalità: originale

#### QUANTITA'

Numero oggetti/elementi: 1

### SOGGETTO

#### TITOLO

Titolo attribuito: Musei d'Arte. Ceramiche a stecco con motivi decorativi.

Specifiche titolo: del catalogatore

### LOCALIZZAZIONE GEOGRAFICO-AMMINISTRATIVA

#### INDICAZIONE DEL CONTENITORE FISICO

Codice del contenitore fisico: 19

Categoria del contenitore fisico: architettura

### **LOCALIZZAZIONE GEOGRAFICO-AMMINISTRATIVA ATTUALE**

Stato: Italia

Regione: Lombardia

Provincia: MI

Nome provincia: Milano

Codice ISTAT comune: 015146

Comune: Milano

### **COLLOCAZIONE SPECIFICA**

Tipologia: castello

Denominazione: Castello Sforzesco - complesso

Indirizzo: Piazza Castello

Denominazione struttura conservativa - livello 1: Raccolte Grafiche e Fotografiche del Castello Sforzesco

Denominazione struttura conservativa - livello 2: Civico Archivio Fotografico

Tipologia struttura conservativa: archivio

Altra denominazione [1 / 11]: Castello di Porta Giovia

Altra denominazione [2 / 11]: Castello di Porta Giovia

Altra denominazione [3 / 11]: Castello di Porta Giovia

Altra denominazione [4 / 11]: Castello di Porta Giovia

Altra denominazione [5 / 11]: Castello di Porta Giovia

Altra denominazione [6 / 11]: Castello di Porta Giovia

Altra denominazione [7 / 11]: Castello di Porta Giovia

Altra denominazione [8 / 11]: Castello di Porta Giovia

Altra denominazione [9 / 11]: Castello di Porta Giovia

Altra denominazione [10 / 11]: Castello di Porta Giovia

Altra denominazione [11 / 11]: Castello di Porta Giovia

## **UBICAZIONE**

### **UBICAZIONE FOTO**

Fondo: Lastre Antiche

Sezione: LA A

Contenitore: Scatola 3

Collocazione: A 2073

## **INVENTARIO**

Numero di inventario generale: A 2073

## **CRONOLOGIA**

### **CRONOLOGIA GENERICA**

Secolo: XX

Frazione di secolo: prima metà

### **CRONOLOGIA SPECIFICA**

Da: 1927

Validità: ante

### **MOTIVAZIONE CRONOLOGIA**

Motivazione: documentazione

Specifiche: inventario Paoletti

## **DATI TECNICI**

Indicazione di colore: BN

Materia e tecnica: gelatina bromuro d'argento/vetro

Formato: 13x18

## **DATI ANALITICI**

### **ISCRIZIONI [1 / 2]**

Classe di appartenenza: numerica

Tecnica di scrittura: a penna

Posizione: supporto primario: in alto: a destra

Trascrizione: 2073

### **ISCRIZIONI [2 / 2]**

Classe di appartenenza: numerica

Tecnica di scrittura: a pennarello

Posizione: supporto primario: verso: in alto: a destra

Trascrizione: A 2073

Notizie storico-critiche

A p. 100 dell'inventario del 1910, al n. 2073 si trova la seguente indicazione: Musei d'Arte. Ceramiche a stecco.

## CONSERVAZIONE

### STATO DI CONSERVAZIONE

Data: 2016

Stato di conservazione: discreto

## RESTAURI E ANALISI

### RESTAURI

Riferimento alla parte: lastra

Data: 2001

## CONDIZIONE GIURIDICA E VINCOLI

### CONDIZIONE GIURIDICA

Indicazione generica: proprietà Ente pubblico territoriale

Indicazione specifica: Comune di Milano

Indirizzo: Piazza della Scala, 2 - 20121 Milano

## FONTI E DOCUMENTI DI RIFERIMENTO

### DOCUMENTAZIONE FOTOGRAFICA

Codice univoco della risorsa: SC\_F\_SUP-3a230-0000699\_IMG-0000015849

Genere: documentazione allegata

Tipo: matrice digitale colore

Codice identificativo: A\_02073

Collocazione del file nell'archivio locale: L\A\

Nome del file originale: A\_02073.jpg

#### **FONTI E DOCUMENTI**

Genere: documentazione esistente

Tipo: inventario

Denominazione: Elenco delle negative di fotografie al Castello e dei Musei

Data: 1931/ ante

Nome dell'archivio: Milano, Civico Archivio Fotografico

#### **Note**

Sul frontespizio, etichetta con la seguente scritta a inchiostro "Elenco delle negative di fotografie/ al Castello e dei Musei, eseguite dal/ fotografo Antonio Paoletti (via Pantano, 3)/ e da lui custodite per conto dei Musei".

#### **BIBLIOGRAFIA [1 / 4]**

Genere: bibliografia di confronto

Autore: Brigo J.

Titolo libro o rivista: Rassegna di studi e di notizie

Titolo contributo: Il Civico Archivio Fotografico di Milano. Antonio Paoletti fotografo dei Civici Musei del Castello Sforzesco

Luogo di edizione: Milano

Anno di edizione: 2004

#### **BIBLIOGRAFIA [2 / 4]**

Genere: bibliografia di confronto

Titolo libro o rivista: Notizie sul Museo Patrio Archeologico in Milano

Luogo di edizione: Milano

Anno di edizione: 1881

#### **BIBLIOGRAFIA [3 / 4]**

Titolo libro o rivista

Elenco delle negative di fotografie del Castello e dei Musei eseguite dal fotografo Antonio Paoletti (via Pantano 3) e da lui custodite per conto dei Musei

Luogo di edizione: Milano

Anno di edizione: post 1910

Codice scheda bibliografia: 3a230-00022

#### **BIBLIOGRAFIA [4 / 4]**

Autore: Silvia Paoli

Titolo libro o rivista: aft



Titolo contributo: Il Civico Archivio Fotografico di Milano. Note per una storia dell'istituto e delle sue collezioni

Luogo di edizione: Firenze

Anno di edizione: 2006

Codice scheda bibliografia: 3a230-00023

## ACCESSO AI DATI

### SPECIFICHE DI ACCESSO AI DATI

Profilo di accesso: 1

Motivazione: scheda contenente dati liberamente accessibili

## COMPILAZIONE

### COMPILAZIONE

Anno di redazione: 2016

Ente compilatore: Civico Archivio Fotografico di Milano

Nome: Maraghini Garrone, Chiara

Referente scientifico: Paoli, Silvia

Funzionario responsabile: Paoli, Silvia

