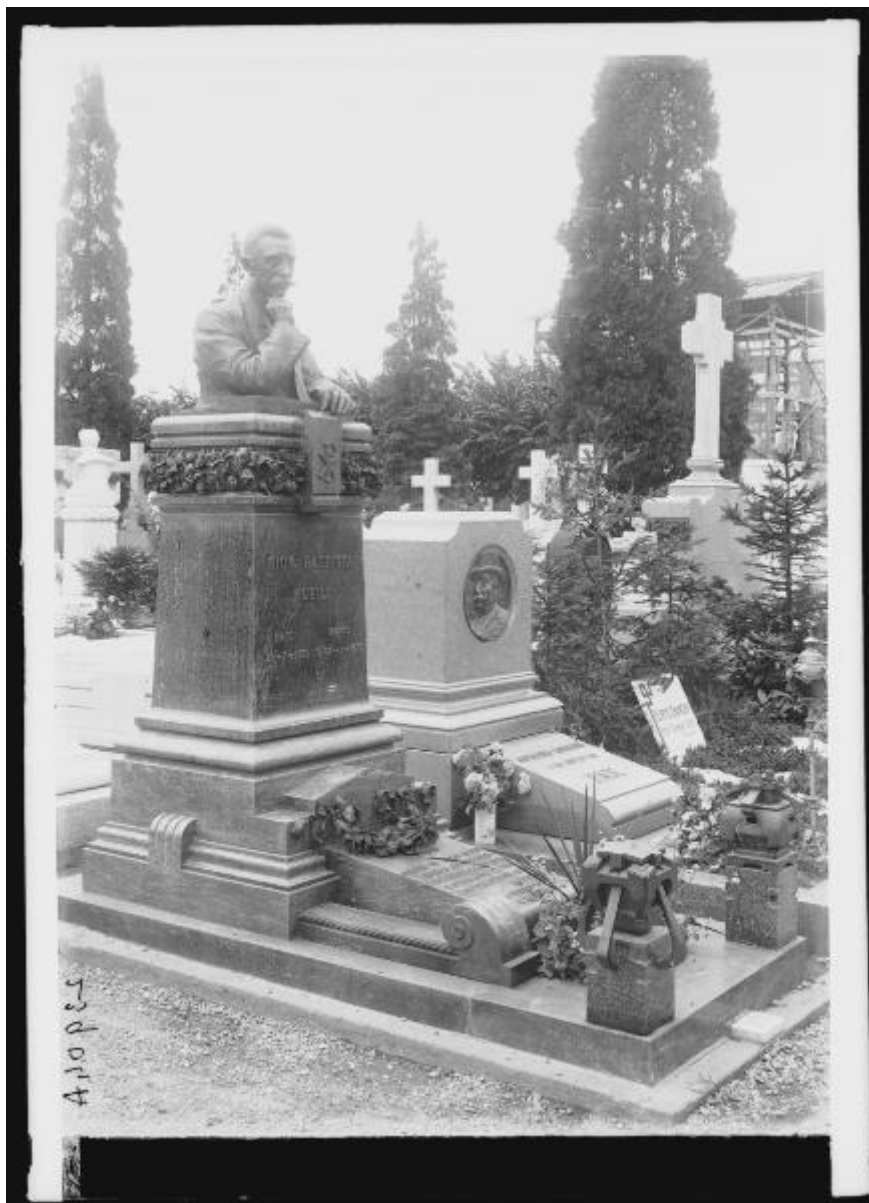


Milano - Cimitero Monumentale - Tomba Giovanni Battista Nobili - busto

Non identificato



Link risorsa: <https://www.lombardiabeniculturali.it/fotografie/schede/IMM-3a230-0001064/>

Scheda SIRBeC: <https://www.lombardiabeniculturali.it/fotografie/schede-complete/IMM-3a230-0001064/>

CODICI

Unità operativa: 3a230

Numero scheda: 1064

Codice scheda: IMM-3a230-0001064

Tipo di scheda: AFRLIMM

Identificazione: Milano - Cimitero Monumentale - Tomba Giovanni Battista Nobili - busto

SOGGETTO

CLASSIFICAZIONE

Altra classificazione: foto d'arte

Tipo classificazione: Classificazione per genere fotografico Archivi dell'Immagine - Regione Lombardia

THESAURUS

Descrittore: cimiteri

Tipo thesaurus: Thesaurus AESS, Archivi dell'Immagine - Regione Lombardia

LUOGO E DATA DELLA RIPRESA

LOCALIZZAZIONE

Stato: Italia

Regione: Lombardia

Provincia: MI

Comune: Milano

DATAZIONE GENERICA

Secolo: XX

Frazione di secolo: inizio

DEFINIZIONE CULTURALE

AUTORE DELLA FOTOGRAFIA

Nome di persona o ente: Non identificato

Tipo intestazione: P

Riferimento all'intervento: fotografo principale

Codice scheda autore: AUF-3a230-0000053

Motivazione dell'attribuzione: n.r.

COMPILAZIONE

COMPILAZIONE

Anno di redazione: 2016

Ente compilatore: Civico Archivio Fotografico di Milano

Nome: Maraghini Garrone, Chiara

Referente scientifico: Paoli, Silvia

Funzionario responsabile: Paoli, Silvia

SUPPORTO COLLEGATO: AFRLSUP - SUP-3a230-0001072 [1 / 1]

CODICI

Unità operativa: 3a230

Numero scheda: 1072

Codice scheda: SUP-3a230-0001072

RIFERIMENTO SCHEDA IMMAGINE

Codice IDK della scheda immagine: IMM-3a230-0001064

Tipo scheda: F

Livello ricerca: P

CODICE UNIVOCO

Codice regione: 03

Ente schedatore: R03/ Civico Archivio Fotografico di Milano

Ente competente: S27

OGGETTO

OGGETTO

Definizione dell'oggetto: negativo

Natura biblioteconomica dell'oggetto: s

Originalità: originale

QUANTITA'

Numero oggetti/elementi: 1

SOGGETTO

TITOLO

Titolo attribuito: Milano. Cimitero Monumentale. Tomba Battista Nobili.

Specifiche titolo: didascalia riportata sull'inventario

LOCALIZZAZIONE GEOGRAFICO-AMMINISTRATIVA

INDICAZIONE DEL CONTENITORE FISICO

Codice del contenitore fisico: 19

Categoria del contenitore fisico: architettura

LOCALIZZAZIONE GEOGRAFICO-AMMINISTRATIVA ATTUALE

Stato: Italia

Regione: Lombardia

Provincia: MI

Nome provincia: Milano

Codice ISTAT comune: 015146

Comune: Milano

COLLOCAZIONE SPECIFICA

Tipologia: castello

Denominazione: Castello Sforzesco - complesso

Indirizzo: Piazza Castello

Denominazione struttura conservativa - livello 1: Raccolte Grafiche e Fotografiche del Castello Sforzesco

Denominazione struttura conservativa - livello 2: Civico Archivio Fotografico

Tipologia struttura conservativa: archivio

UBICAZIONE

UBICAZIONE FOTO

Fondo: Lastre Antiche

Sezione: LA A

Contenitore: Scatola 12

Collocazione: A 23904

INVENTARIO

Numero di inventario generale: A 23904

CRONOLOGIA

CRONOLOGIA GENERICA

Secolo: XX

Frazione di secolo: inizio

MOTIVAZIONE CRONOLOGIA

Motivazione: documentazione

Specifiche: inventario s.d.

DATI TECNICI

Indicazione di colore: BN

Materia e tecnica: gelatina bromuro d'argento/vetro

Formato: 13x18

DATI ANALITICI

ISCRIZIONI [1 / 2]

Classe di appartenenza: numerica

Tecnica di scrittura: graffita

Posizione: supporto primario: in basso: a sinistra (capovolto)

Trascrizione: 23903 A

ISCRIZIONI [2 / 2]

Classe di appartenenza: documentaria

Tecnica di scrittura: tipografica

Posizione: supporto primario: verso: in basso

Trascrizione: Ediz. O LISSONI - Cimit. Monum. - (N. 54) Rip. XII N. 284/ MILANO

Indicazioni sull'oggetto: bordo nero di carta incollato sui margini

Notizie storico-critiche

Nella prosecuzione dell'inventario dal 1935 al 1943, al n. 23904: Milano - Cimitero Monumentale: Tomba Battista Nobili

CONSERVAZIONE

STATO DI CONSERVAZIONE

Data: 2016

Stato di conservazione: discreto

RESTAURI E ANALISI

RESTAURI

Riferimento alla parte: lastra

Data: 2001

CONDIZIONE GIURIDICA E VINCOLI

CONDIZIONE GIURIDICA

Indicazione generica: proprietà Ente pubblico territoriale

Indicazione specifica: Comune di Milano

Indirizzo: Piazza della Scala, 2 - 20121 Milano

ACQUISIZIONE

Tipo acquisizione: donazione

Nome: Lissoni, Osvaldo

Data acquisizione: 1940

Luogo acquisizione: Milano

FONTI E DOCUMENTI DI RIFERIMENTO

DOCUMENTAZIONE FOTOGRAFICA

Codice univoco della risorsa: SC_F_SUP-3a230-0001072_IMG-0000016182

Genere: documentazione allegata

Tipo: matrice digitale colore

Codice identificativo: A_23904

Collocazione del file nell'archivio locale: LA\A

Nome del file originale: A_23904.jpg

FONTI E DOCUMENTI

Genere: documentazione esistente

Tipo: inventario

Denominazione: Catalogo lastre "A"

Data: s.d.

Nome dell'archivio: Milano, Civico Archivio Fotografico

Note: Sul frontespizio: Archivio Fotografico/ Catalogo lastre "A"/ Racc. Lissoni dal A 21712 -A30194

BIBLIOGRAFIA [1 / 3]

Genere: bibliografia di confronto

Titolo libro o rivista: Notizie sul Museo Patrio Archeologico in Milano

Luogo di edizione: Milano

Anno di edizione: 1881

BIBLIOGRAFIA [2 / 3]

Titolo libro o rivista

Elenco delle negative di fotografie del Castello e dei Musei eseguite dal fotografo Antonio Paoletti (via Pantano 3) e da lui custodite per conto dei Musei

Luogo di edizione: Milano

Anno di edizione: post 1910

Codice scheda bibliografia: 3a230-00022

BIBLIOGRAFIA [3 / 3]

Autore: Silvia Paoli

Titolo libro o rivista: aft

Titolo contributo: Il Civico Archivio Fotografico di Milano. Note per una storia dell'istituto e delle sue collezioni

Luogo di edizione: Firenze

Anno di edizione: 2006

Codice scheda bibliografia: 3a230-00023

ACCESSO AI DATI

SPECIFICHE DI ACCESSO AI DATI

Profilo di accesso: 1

Motivazione: bene conservato presso un Ente pubblico

COMPILAZIONE

COMPILAZIONE

Anno di redazione: 2016

Ente compilatore: Civico Archivio Fotografico di Milano

Nome: Maraghini Garrone, Chiara

Referente scientifico: Paoli, Silvia

Funzionario responsabile: Paoli, Silvia

