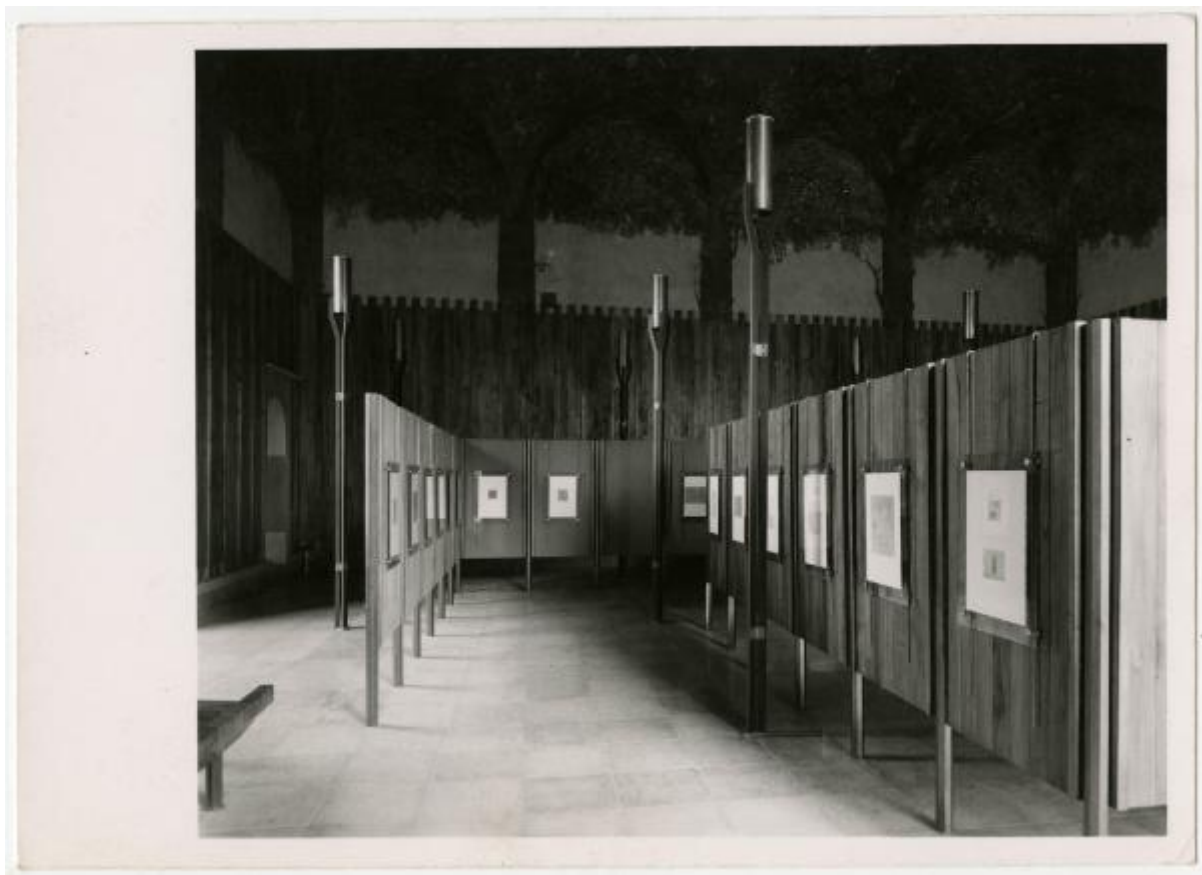


Milano - Castello Sforzesco - Musei Civici - Museo d'Arte Antica - Sala VIII (Sala delle Asse) - Allestimento BBPR (1956)

Fotogramma s.r.l.; Monti, Paolo



Link risorsa: <https://www.lombardiabeniculturali.it/fotografie/schede/IMM-3a230-0001179/>

Scheda SIRBeC: <https://www.lombardiabeniculturali.it/fotografie/schede-complete/IMM-3a230-0001179/>

CODICI

Unità operativa: 3a230

Numero scheda: 1179

Codice scheda: IMM-3a230-0001179

Tipo di scheda: AFRLIMM

Identificazione

Milano - Castello Sforzesco - Musei Civici - Museo d'Arte Antica - Sala VIII (Sala delle Asse) - Allestimento BBPR (1956)

SOGGETTO

CLASSIFICAZIONE [1 / 2]

Altra classificazione: architettura

Tipo classificazione: Classificazione per genere fotografico Archivi dell'Immagine - Regione Lombardia

CLASSIFICAZIONE [2 / 2]

Altra classificazione: foto di oggetti

Tipo classificazione: Classificazione per genere fotografico Archivi dell'Immagine - Regione Lombardia

THESAURUS [1 / 3]

Descrittore: arte

Tipo thesaurus: Thesaurus AESS, Archivi dell'Immagine - Regione Lombardia

THESAURUS [2 / 3]

Descrittore: interni

Tipo thesaurus: Thesaurus AESS, Archivi dell'Immagine - Regione Lombardia

THESAURUS [3 / 3]

Descrittore: arte

Tipo thesaurus: Thesaurus AESS, Archivi dell'Immagine - Regione Lombardia

LUOGO E DATA DELLA RIPRESA

LOCALIZZAZIONE

Stato: Italia

Regione: Lombardia

Provincia: MI

Comune: Milano

Occasione: Allestimento BBPR dei Musei Civici della Corte Ducale - Servizio Fotogramma/Monti

Data: 1956/04/20-1956/06 ante

DATAZIONE GENERICA

Secolo: XX

Frazione di secolo: terzo quarto

DATAZIONE SPECIFICA

Da: 1956/04/20

Validità: post

A: 1956/06

Validità: ante

DEFINIZIONE CULTURALE

AUTORE DELLA FOTOGRAFIA [1 / 2]

Nome di persona o ente: Fotogramma s.r.l.

Tipo intestazione: E

Dati anagrafici/estremi cronologici: 1953/10/02-1961/03/31

Riferimento all'intervento: fotografo principale

Codice scheda autore: AUF-3a230-0000039

Indicazione del nome e dell'indirizzo: Foto "Fotogramma" s.r.l. Studio Laboratorio Fotografico, via V. Colonna, 9, Milano

Motivazione dell'attribuzione: analisi storica

Specifiche sull'attribuzione: altre foto dello stesso servizio con timbro

AUTORE DELLA FOTOGRAFIA [2 / 2]

Nome di persona o ente: Monti, Paolo

Tipo intestazione: P

Dati anagrafici/estremi cronologici: 1908-1982

Riferimento all'intervento: fotografo principale

Codice scheda autore: AUF-s5020-0000001

Motivazione dell'attribuzione: analisi storica

Specifiche sull'attribuzione: Fotogramma è lo studio di Monti nel 1953-1961

COMPILAZIONE

COMPILAZIONE

Anno di redazione: 2016

Ente compilatore: Civico Archivio Fotografico di Milano

Nome: Bertelli, Simone

Referente scientifico: Paoli, Silvia

Funzionario responsabile: Paoli, Silvia

SUPPORTO COLLEGATO: AFRLSUP - SUP-3a230-0001183 [1 / 1]

CODICI

Unità operativa: 3a230

Numero scheda: 1183

Codice scheda: SUP-3a230-0001183

RIFERIMENTO SCHEDA IMMAGINE

Codice IDK della scheda immagine: IMM-3a230-0001179

Tipo scheda: F

Livello ricerca: P

CODICE UNIVOCO

Codice regione: 03

Ente schedatore: R03/ Civico Archivio Fotografico di Milano

Ente competente: S27

OGGETTO

OGGETTO

Definizione dell'oggetto: positivo

Natura biblioteconomica dell'oggetto: m

Originalità: originale

QUANTITA'

Numero oggetti/elementi: 1

SOGGETTO

TITOLO

Titolo proprio: SALA DELLE ASSE/ SALA 8 pt GUIDA DEL 57

Specifiche titolo: manoscritto a matita sul verso della fotografia

LOCALIZZAZIONE GEOGRAFICO-AMMINISTRATIVA

INDICAZIONE DEL CONTENITORE FISICO

Codice del contenitore fisico: 19

Categoria del contenitore fisico: architettura

LOCALIZZAZIONE GEOGRAFICO-AMMINISTRATIVA ATTUALE

Stato: Italia

Regione: Lombardia

Provincia: MI

Nome provincia: Milano

Codice ISTAT comune: 015146

Comune: Milano

COLLOCAZIONE SPECIFICA

Tipologia: castello

Denominazione: Castello Sforzesco - complesso

Indirizzo: Piazza Castello

Denominazione struttura conservativa - livello 1: Raccolte Grafiche e Fotografiche del Castello Sforzesco

Denominazione struttura conservativa - livello 2: Civico Archivio Fotografico

Tipologia struttura conservativa: archivio

UBICAZIONE

UBICAZIONE FOTO

Fondo: Allestimenti Museali Milano

Sezione: AM

Collocazione: AM 754

INVENTARIO

Numero di inventario generale: AM 754

CRONOLOGIA

CRONOLOGIA GENERICA

Secolo: XX

Frazione di secolo: terzo quarto

CRONOLOGIA SPECIFICA

Da: 1956/04/20

Validità: post

A: 1956

Validità: ca.

MOTIVAZIONE CRONOLOGIA [1 / 2]

Motivazione: analisi storica

Specifiche: Servizio fotografico Monti/Fotogramma del 1956

MOTIVAZIONE CRONOLOGIA [2 / 2]

Motivazione: bibliografia

Specifiche: Casabella n. 211

DATI TECNICI

Indicazione di colore: BN

Materia e tecnica: gelatina bromuro d'argento/carta

MISURE

Tipo misure: supporto primario

Unità di misura: mm

Altezza: 238

Larghezza: 179

Formato: 28x28

DATI ANALITICI

ISCRIZIONI [1 / 3]

Classe di appartenenza: documentaria

Tecnica di scrittura: a matita

Posizione: supporto primario: verso: in alto a sinistra

Trascrizione: AM 754

ISCRIZIONI [2 / 3]

Classe di appartenenza: documentaria

Tecnica di scrittura: a matita

Posizione: supporto primario: verso: in alto a sinistra

Trascrizione: 46

ISCRIZIONI [3 / 3]

Classe di appartenenza: didascalica

Tecnica di scrittura: a matita

Posizione: supporto primario: verso: in alto a destra

Trascrizione: SALA DELLE ASSE/ SALA 8 pt GUIDA DEL 57

CONSERVAZIONE

STATO DI CONSERVAZIONE

Data: 2013

Stato di conservazione: buono

CONDIZIONE GIURIDICA E VINCOLI

CONDIZIONE GIURIDICA

Indicazione generica: proprietà Ente pubblico territoriale

Indicazione specifica: Comune di Milano

Indirizzo: Piazza della Scala, 2 - 20121 Milano

FONTI E DOCUMENTI DI RIFERIMENTO

DOCUMENTAZIONE FOTOGRAFICA

Codice univoco della risorsa: SC_F_SUP-3a230-0001183_IMG-0000001260

Genere: documentazione allegata

Codice identificativo: AM0754

Collocazione del file nell'archivio locale: AM

Nome del file originale: AM_0754.jpg

BIBLIOGRAFIA

Genere: bibliografia specifica

Autore: Samonà G.

Titolo libro o rivista: Casabella

Titolo contributo: Un contributo alla museografia

Anno di edizione: 1956

Codice scheda bibliografia: 3a210-00001

V., pp., nn.: n. 211, pp. 51-62

V., tavn., figg.: tav. dopo p. 63

ACCESSO AI DATI

SPECIFICHE DI ACCESSO AI DATI

Profilo di accesso: 1

Motivazione: bene conservato presso un Ente pubblico

COMPILAZIONE

COMPILAZIONE

Anno di redazione: 2016

Ente compilatore: Civico Archivio Fotografico di Milano

Nome: Bertelli, Simone

Referente scientifico: Paoli, Silvia

Funzionario responsabile: Paoli, Silvia

