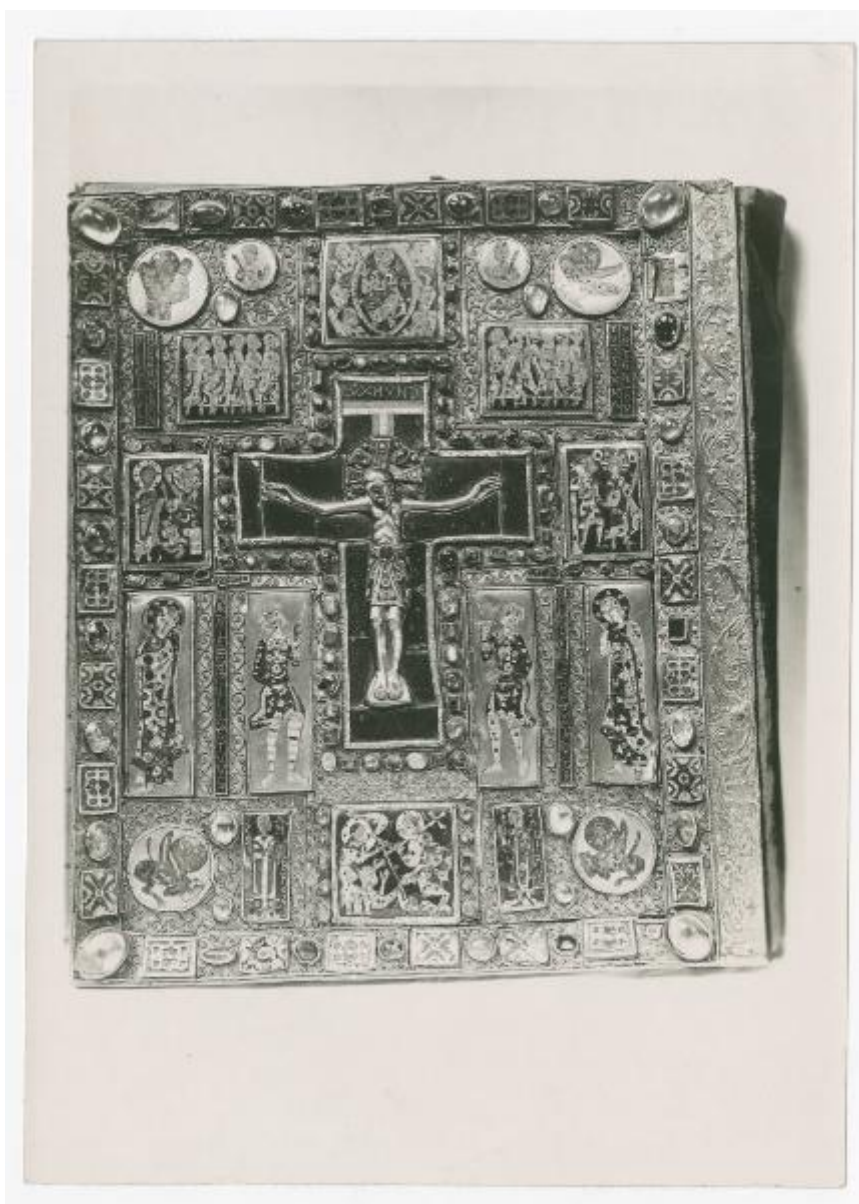


**Coperta di Evangelario - Evangelario di Ariberto, valva anteriore, oro, argento, pietre, paste vitree e perle in castone (Milano, terzo-quarto decennio XI sec.) - Milano - Museo del Duomo (Tesoro del Duomo, cat. 10 a-b, inv. 1431)**

Non identificato



Link risorsa: <https://www.lombardiabeniculturali.it/fotografie/schede/IMM-3a230-0001606/>

Scheda SIRBeC: <https://www.lombardiabeniculturali.it/fotografie/schede-complete/IMM-3a230-0001606/>

## CODICI

Unità operativa: 3a230

Numero scheda: 1606

Codice scheda: IMM-3a230-0001606

Tipo di scheda: AFRLIMM

### Identificazione

Coperta di Evangelionario - Evangelionario di Ariberto, valva anteriore, oro, argento, pietre, paste vitree e perle in castone (Milano, terzo-quarto decennio XI sec.) - Milano - Museo del Duomo (Tesoro del Duomo, cat. 10 a-b, inv. 1431)

## SOGGETTO

### CLASSIFICAZIONE

Altra classificazione: foto d'arte

Tipo classificazione: Classificazione per genere fotografico Archivi dell'Immagine - Regione Lombardia

### THESAURUS

Descrittore: arte

Tipo thesaurus: Thesaurus AESS, Archivi dell'Immagine - Regione Lombardia

## LUOGO E DATA DELLA RIPRESA

### LOCALIZZAZIONE

Stato: Italia

Regione: Lombardia

Provincia: MI

Comune: Milano

Data: 1900-1949

### DATAZIONE GENERICA

Secolo: XX

Frazione di secolo: prima metà

## DEFINIZIONE CULTURALE

### AUTORE DELLA FOTOGRAFIA

Nome di persona o ente: Non identificato

Tipo intestazione: P

Riferimento all'intervento: fotografo principale

Codice scheda autore: AUF-3a230-0000053

Motivazione dell'attribuzione: n.r.

## COMPILAZIONE

### COMPILAZIONE

Anno di redazione: 2004

Ente compilatore: Civico Archivio Fotografico di Milano

Nome: Montalbetti, Claudia

Referente scientifico: Paoli, Silvia

Funzionario responsabile: Paoli, Silvia

## SUPPORTO COLLEGATO: AFRLSUP - SUP-3a230-0001719 [1 / 2]

### CODICI

Unità operativa: 3a230

Numero scheda: 1719

Codice scheda: SUP-3a230-0001719

### RIFERIMENTO SCHEDA IMMAGINE

Codice IDK della scheda immagine: IMM-3a230-0001606

Tipo scheda: F

Livello ricerca: I

### CODICE UNIVOCO

Codice regione: 03

Ente schedatore: R03/ Civico Archivio Fotografico di Milano

Ente competente: S27

### OGGETTO

#### OGGETTO

Definizione dell'oggetto: positivo

Natura biblioteconomica dell'oggetto: m

Originalità: originale

#### QUANTITA'

Numero oggetti/elementi: 1

### LOCALIZZAZIONE GEOGRAFICO-AMMINISTRATIVA

#### INDICAZIONE DEL CONTENITORE FISICO

Codice del contenitore fisico: 19

Categoria del contenitore fisico: architettura

#### LOCALIZZAZIONE GEOGRAFICO-AMMINISTRATIVA ATTUALE

Stato: Italia

Regione: Lombardia

Provincia: MI

Nome provincia: Milano

Codice ISTAT comune: 015146

Comune: Milano

### **COLLOCAZIONE SPECIFICA**

Tipologia: castello

Denominazione: Castello Sforzesco - complesso

Indirizzo: Piazza Castello

Denominazione struttura conservativa - livello 1: Raccolte Grafiche e Fotografiche del Castello Sforzesco

Denominazione struttura conservativa - livello 2: Civico Archivio Fotografico

Tipologia struttura conservativa: archivio

## **UBICAZIONE**

### **UBICAZIONE FOTO**

Fondo: Foto Milano

Sezione: FM

Specifiche: FM A

Collocazione: FM A 871/A

### **INVENTARIO**

Numero di inventario generale: FM A 871/A

## **LOCALIZZAZIONE CATASTALE**

### **LOCALIZZAZIONE CATASTALE**

## **CRONOLOGIA**

### **CRONOLOGIA GENERICA**

Secolo: XX

Frazione di secolo: secondo quarto

### **CRONOLOGIA SPECIFICA**

Da: 1950

Validità: ca.

A: 1960

Validità: ca.

### **MOTIVAZIONE CRONOLOGIA**

Motivazione: analisi tecnica

Specifiche: materiale di stampa

## **DATI TECNICI**

Indicazione di colore: BN

Materia e tecnica: gelatina ai sali d'argento/carta

### **MISURE**

Tipo misure: supporto primario

Unità di misura: mm

Altezza: 180

Larghezza: 130

Formato: 13x18

## **DATI ANALITICI**

### **ISCRIZIONI**

Classe di appartenenza: documentaria

Tecnica di scrittura: a matita

Posizione: supporto primario: verso: in alto a destra

Trascrizione: FM A 871/A

## **CONSERVAZIONE**

### **STATO DI CONSERVAZIONE**

Data: 2016

Stato di conservazione: buono

## **CONDIZIONE GIURIDICA E VINCOLI**

## CONDIZIONE GIURIDICA

Indicazione generica: proprietà Ente pubblico territoriale

Indicazione specifica: Comune di Milano

Indirizzo: Piazza della Scala, 2 - 20121 Milano

## FONTI E DOCUMENTI DI RIFERIMENTO

### DOCUMENTAZIONE FOTOGRAFICA

Codice univoco della risorsa: SC\_F\_SUP-3a230-0001719\_IMG-0000010320

Genere: documentazione allegata

Codice identificativo: FM\_A\_0871\_a

Collocazione del file nell'archivio locale: FM\FM\_A

Nome del file originale: FM\_A\_0871\_a.jpg

### BIBLIOGRAFIA

Genere: bibliografia specifica

Autore: Bossaglia R./ Cinotti M./ Brivio E./ Mirabella Roberti M.

Titolo libro o rivista: Tesoro e Museo del Duomo

Luogo di edizione: Milano

Anno di edizione: 1978

Codice scheda bibliografia: 3a230-00013

V., pp., nn.: p. 24, cat. 145

V., tavv., figg.: tav. 156

## ACCESSO AI DATI

### SPECIFICHE DI ACCESSO AI DATI

Profilo di accesso: 1

Motivazione: bene conservato presso un Ente pubblico

## COMPILAZIONE

### COMPILAZIONE

Anno di redazione: 2017

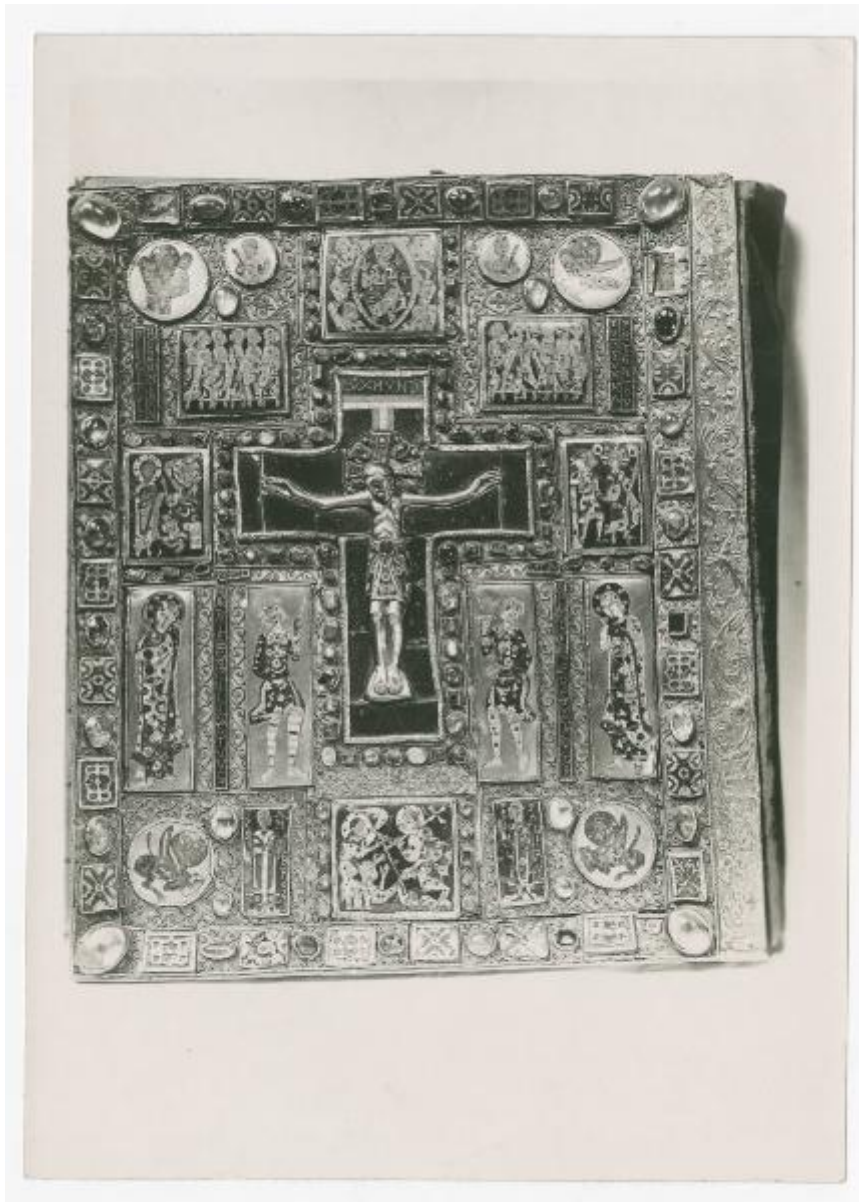


Ente compilatore: Civico Archivio Fotografico di Milano

Nome: Bertelli, Simone

Referente scientifico: Paoli, Silvia

Funzionario responsabile: Paoli, Silvia



## SUPPORTO COLLEGATO: AFRLSUP - SUP-3a230-0001720 [2 / 2]

### CODICI

Unità operativa: 3a230

Numero scheda: 1720

Codice scheda: SUP-3a230-0001720

### RIFERIMENTO SCHEDA IMMAGINE

Codice IDK della scheda immagine: IMM-3a230-0001606

Tipo scheda: F

Livello ricerca: I

### CODICE UNIVOCO

Codice regione: 03

Ente schedatore: R03/ Civico Archivio Fotografico di Milano

Ente competente: S27

### OGGETTO

#### OGGETTO

Definizione dell'oggetto: positivo

Natura biblioteconomica dell'oggetto: m

Originalità: originale

#### QUANTITA'

Numero oggetti/elementi: 1

### LOCALIZZAZIONE GEOGRAFICO-AMMINISTRATIVA

#### INDICAZIONE DEL CONTENITORE FISICO

Codice del contenitore fisico: 19

Categoria del contenitore fisico: architettura

#### LOCALIZZAZIONE GEOGRAFICO-AMMINISTRATIVA ATTUALE

Stato: Italia

Regione: Lombardia

Provincia: MI

Nome provincia: Milano

Codice ISTAT comune: 015146

Comune: Milano

### **COLLOCAZIONE SPECIFICA**

Tipologia: castello

Denominazione: Castello Sforzesco - complesso

Indirizzo: Piazza Castello

Denominazione struttura conservativa - livello 1: Raccolte Grafiche e Fotografiche del Castello Sforzesco

Denominazione struttura conservativa - livello 2: Civico Archivio Fotografico

Tipologia struttura conservativa: archivio

## **UBICAZIONE**

### **UBICAZIONE FOTO**

Fondo: Foto Milano

Sezione: FM

Specifiche: FM A

Collocazione: FM A 871/B

### **INVENTARIO**

Numero di inventario generale: FM A 871/B

## **LOCALIZZAZIONE CATASTALE**

### **LOCALIZZAZIONE CATASTALE**

## **CRONOLOGIA**

### **CRONOLOGIA GENERICA**

Secolo: XX

Frazione di secolo: secondo quarto

### **CRONOLOGIA SPECIFICA**

Da: 1950

Validità: ca.

A: 1960

Validità: ca.

### **MOTIVAZIONE CRONOLOGIA**

Motivazione: analisi tecnica

Specifiche: materiale di stampa

## **DATI TECNICI**

Indicazione di colore: BN

Materia e tecnica: gelatina ai sali d'argento/carta

### **MISURE**

Tipo misure: supporto primario

Unità di misura: mm

Altezza: 172

Larghezza: 123

Formato: 13x18

## **DATI ANALITICI**

### **ISCRIZIONI**

Classe di appartenenza: documentaria

Tecnica di scrittura: a matita

Posizione: supporto primario: verso: in alto a destra

Trascrizione: FM A 871/B

## **CONSERVAZIONE**

### **STATO DI CONSERVAZIONE**

Data: 2016

Stato di conservazione: buono

## **CONDIZIONE GIURIDICA E VINCOLI**

## CONDIZIONE GIURIDICA

Indicazione generica: proprietà Ente pubblico territoriale

Indicazione specifica: Comune di Milano

Indirizzo: Piazza della Scala, 2 - 20121 Milano

## FONTI E DOCUMENTI DI RIFERIMENTO

### DOCUMENTAZIONE FOTOGRAFICA

Codice univoco della risorsa: SC\_F\_SUP-3a230-0001720\_IMG-0000010321

Genere: documentazione allegata

Codice identificativo: FM\_A\_0871\_b

Collocazione del file nell'archivio locale: FM\FM\_A

Nome del file originale: FM\_A\_0871\_b.jpg

### BIBLIOGRAFIA

Genere: bibliografia specifica

Autore: Bossaglia R./ Cinotti M./ Brivio E./ Mirabella Roberti M.

Titolo libro o rivista: Tesoro e Museo del Duomo

Luogo di edizione: Milano

Anno di edizione: 1978

Codice scheda bibliografia: 3a230-00013

V., pp., nn.: p. 24, cat. 145

V., tavv., figg.: tav. 156

## ACCESSO AI DATI

### SPECIFICHE DI ACCESSO AI DATI

Profilo di accesso: 1

Motivazione: bene conservato presso un Ente pubblico

## COMPILAZIONE

### COMPILAZIONE

Anno di redazione: 2017

Ente compilatore: Civico Archivio Fotografico di Milano

Nome: Bertelli, Simone

Referente scientifico: Paoli, Silvia

Funzionario responsabile: Paoli, Silvia

