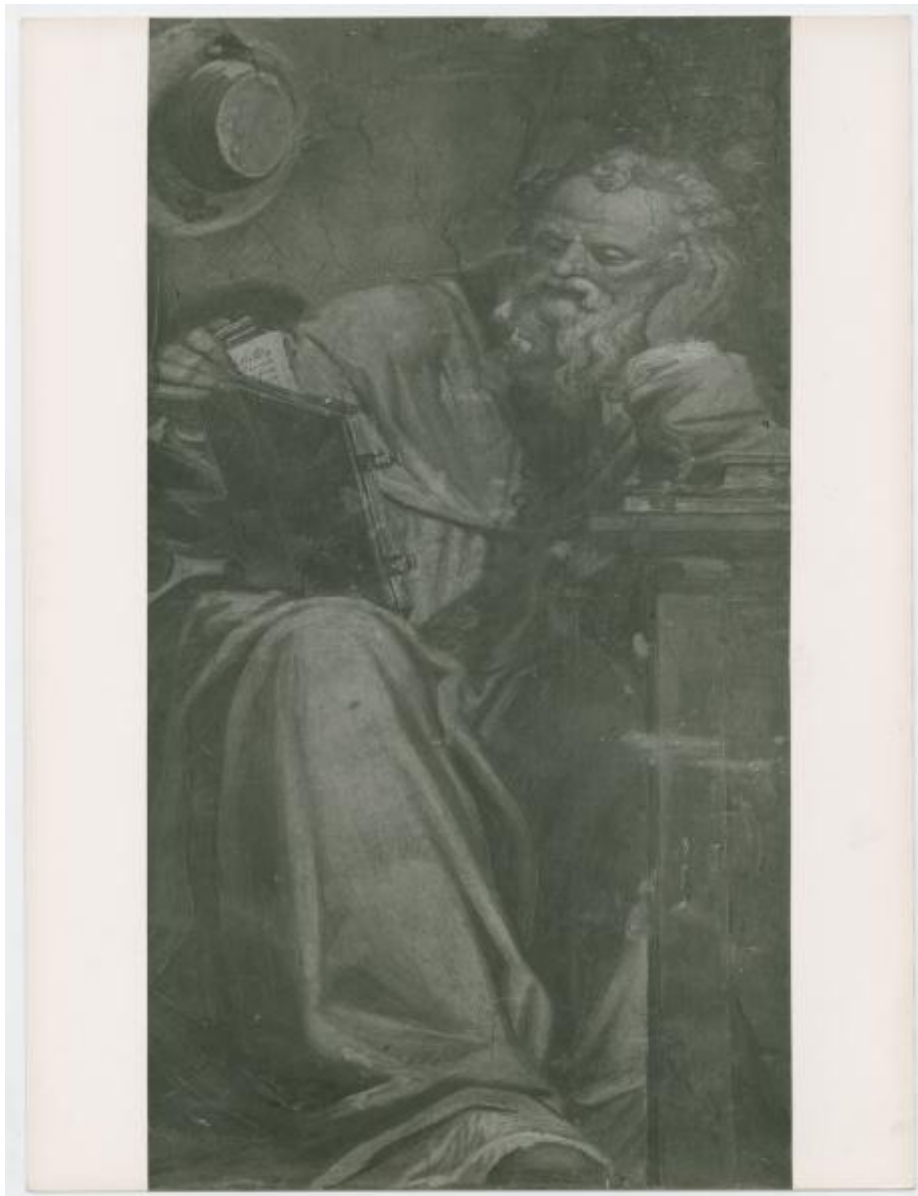


**Dipinto murale - San Girolamo - Fiammenghini - Milano
- Chiesa di Sant'Angelo - Cappella di S. Antonio da
Padova**

Non identificato



Scheda SIRBeC: <https://www.lombardiabeniculturali.it/fotografie/schede-complete/IMM-3a230-0001925/>

CODICI

Unità operativa: 3a230

Numero scheda: 1925

Codice scheda: IMM-3a230-0001925

Tipo di scheda: AFRLIMM

SOGGETTO

SOGGETTO

Indicazioni sul soggetto: Negativo A 12817.

Identificazione

Dipinto murale - San Girolamo - Fiammenghini - Milano - Chiesa di Sant'Angelo - Cappella di S. Antonio da Padova

CLASSIFICAZIONE

Altra classificazione: architettura

Tipo classificazione: Classificazione per genere fotografico Archivi dell'Immagine - Regione Lombardia

THESAURUS

Descrittore: architettura

Tipo thesaurus: Thesaurus AESS, Archivi dell'Immagine - Regione Lombardia

LUOGO E DATA DELLA RIPRESA

LOCALIZZAZIONE

Stato: Italia

Regione: Lombardia

Provincia: MI

Comune: Milano

Data: 1959-1965 ca.

DATAZIONE GENERICA

Secolo: XX

Frazione di secolo: terzo quarto

DATAZIONE SPECIFICA

Da: 1959

Validità: post

A: 1965

Validità: ca.

DEFINIZIONE CULTURALE

AUTORE DELLA FOTOGRAFIA

Nome di persona o ente: Non identificato

Tipo intestazione: P

Riferimento all'intervento: fotografo principale

Codice scheda autore: AUF-3a230-0000053

Motivazione dell'attribuzione: n.r.

COMPILAZIONE

COMPILAZIONE

Anno di redazione: 2017

Ente compilatore: Civico Archivio Fotografico di Milano

Nome: Bertelli, Simone

Referente scientifico: Paoli, Silvia

Funzionario responsabile: Paoli, Silvia

SUPPORTO COLLEGATO: AFRLSUP - SUP-3a230-0002102 [1 / 2]

CODICI

Unità operativa: 3a230

Numero scheda: 2102

Codice scheda: SUP-3a230-0002102

RIFERIMENTO SCHEDA IMMAGINE

Codice IDK della scheda immagine: IMM-3a230-0001925

Tipo scheda: F

Livello ricerca: I

CODICE UNIVOCO

Codice regione: 03

Ente schedatore: R03/ Civico Archivio Fotografico di Milano

Ente competente: S27

OGGETTO

OGGETTO

Definizione dell'oggetto: positivo

SOGGETTO

TITOLO

Titolo proprio: 85/ Milano chiese: S. Angelo/ 8a a destra/ S. Girolamo

Specifiche titolo: manoscritto sul verso del supporto primario

LOCALIZZAZIONE GEOGRAFICO-AMMINISTRATIVA

INDICAZIONE DEL CONTENITORE FISICO

Codice del contenitore fisico: 19

Categoria del contenitore fisico: architettura

LOCALIZZAZIONE GEOGRAFICO-AMMINISTRATIVA ATTUALE

Stato: Italia

Regione: Lombardia

Provincia: MI

Nome provincia: Milano

Codice ISTAT comune: 015146

Comune: Milano

COLLOCAZIONE SPECIFICA

Tipologia: castello

Denominazione: Castello Sforzesco - complesso

Indirizzo: Piazza Castello

Denominazione struttura conservativa - livello 1: Raccolte Grafiche e Fotografiche del Castello Sforzesco

Denominazione struttura conservativa - livello 2: Civico Archivio Fotografico

Tipologia struttura conservativa: archivio

UBICAZIONE

UBICAZIONE FOTO

Fondo: Foto Milano

Sezione: FM

Collocazione: FM B 503/A

INVENTARIO

Numero di inventario generale: FM B 503/A

CRONOLOGIA

CRONOLOGIA GENERICA

Secolo: XX

Frazione di secolo: terzo quarto

CRONOLOGIA SPECIFICA

Da: 1959

Validità: post

A: 1965

Validità: ca.

MOTIVAZIONE CRONOLOGIA

Motivazione: analisi storica

Specifiche: nello stesso servizio altre foto della cappella di S. Caterina dopo restauro 1959

DATI TECNICI

Indicazione di colore: BN

Materia e tecnica: gelatina ai sali d'argento/carta

Specifiche tecniche: carta Agfa

MISURE

Tipo misure: supporto primario

Unità di misura: mm

Altezza: 239

Larghezza: 180

Formato: 18x24

DATI ANALITICI

ISCRIZIONI [1 / 2]

Classe di appartenenza: documentaria

Tecnica di scrittura: a matita

Posizione: supporto primario: verso: in alto a destra

Trascrizione: FM B 503/A

ISCRIZIONI [2 / 2]

Classe di appartenenza: didascalica

Tecnica di scrittura: a matita

Posizione: supporto primario: verso: in alto a sinistra

Trascrizione: 85/ Milano chiese: S. Angelo/ 8a a destra/ S. Girolamo

STEMMI/MARCHI/TIMBRI

Classe di appartenenza: timbro

Qualificazione: di collezione

Quantità: 1

Posizione: supporto primario: verso: in alto a destra

Descrizione: timbro a inchiostro blu con la scritta: "A 12818"

CONDIZIONE GIURIDICA E VINCOLI

CONDIZIONE GIURIDICA

Indicazione generica: proprietà Ente pubblico territoriale

Indicazione specifica: Comune di Milano

Indirizzo: Piazza della Scala, 2 - 20121 Milano

FONTI E DOCUMENTI DI RIFERIMENTO

DOCUMENTAZIONE FOTOGRAFICA

Codice univoco della risorsa: SC_F_SUP-3a230-0002102_IMG-0000010656

Genere: documentazione allegata

Codice identificativo: FM_B_503_a

Collocazione del file nell'archivio locale: FM\FM_B

Nome del file originale: FM_B_0503_a.jpg

ACCESSO AI DATI

SPECIFICHE DI ACCESSO AI DATI

Profilo di accesso: 1

Motivazione: bene conservato presso un Ente pubblico

COMPILAZIONE

COMPILAZIONE

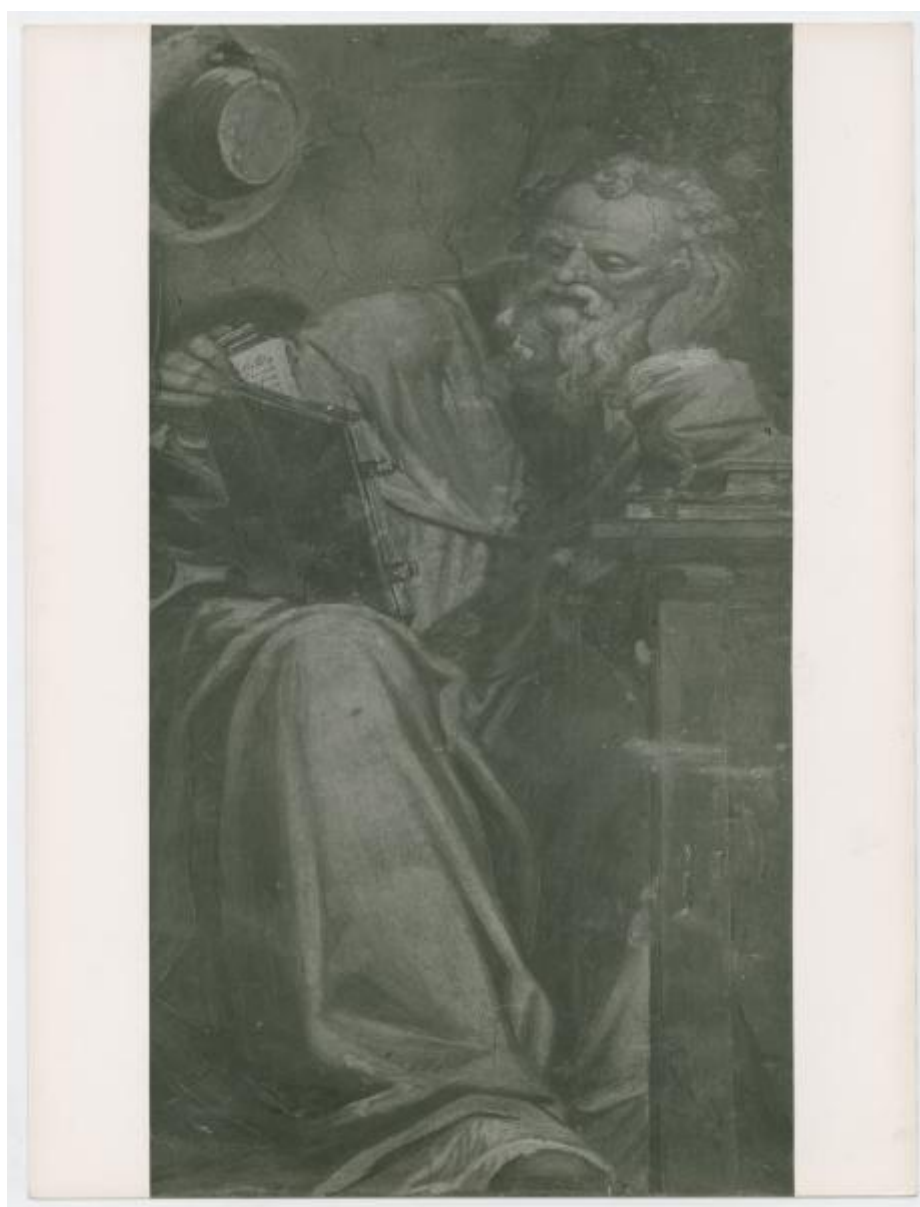
Anno di redazione: 2017

Ente compilatore: Civico Archivio Fotografico di Milano

Nome: Bertelli, Simone

Referente scientifico: Paoli, Silvia

Funzionario responsabile: Paoli, Silvia



SUPPORTO COLLEGATO: AFRLSUP - SUP-3a230-0002103 [2 / 2]

CODICI

Unità operativa: 3a230

Numero scheda: 2103

Codice scheda: SUP-3a230-0002103

RIFERIMENTO SCHEDA IMMAGINE

Codice IDK della scheda immagine: IMM-3a230-0001925

Tipo scheda: F

Livello ricerca: I

CODICE UNIVOCO

Codice regione: 03

Ente schedatore: R03/ Civico Archivio Fotografico di Milano

Ente competente: S27

OGGETTO

OGGETTO

Definizione dell'oggetto: positivo

SOGGETTO

TITOLO

Titolo proprio: 85/ Milano chiese: S. Angelo/ 8a a destra

Specifiche titolo: manoscritto sul verso del supporto primario

LOCALIZZAZIONE GEOGRAFICO-AMMINISTRATIVA

INDICAZIONE DEL CONTENITORE FISICO

Codice del contenitore fisico: 19

Categoria del contenitore fisico: architettura

LOCALIZZAZIONE GEOGRAFICO-AMMINISTRATIVA ATTUALE

Stato: Italia

Regione: Lombardia

Provincia: MI

Nome provincia: Milano

Codice ISTAT comune: 015146

Comune: Milano

COLLOCAZIONE SPECIFICA

Tipologia: castello

Denominazione: Castello Sforzesco - complesso

Indirizzo: Piazza Castello

Denominazione struttura conservativa - livello 1: Raccolte Grafiche e Fotografiche del Castello Sforzesco

Denominazione struttura conservativa - livello 2: Civico Archivio Fotografico

Tipologia struttura conservativa: archivio

UBICAZIONE

UBICAZIONE FOTO

Fondo: Foto Milano

Sezione: FM

Collocazione: FM B 503/B

INVENTARIO

Numero di inventario generale: FM B 503/B

CRONOLOGIA

CRONOLOGIA GENERICA

Secolo: XX

Frazione di secolo: terzo quarto

CRONOLOGIA SPECIFICA

Da: 1959

Validità: post

A: 1965

Validità: ca.

MOTIVAZIONE CRONOLOGIA

Motivazione: analisi storica

Specifiche: nello stesso servizio altre foto della cappella di S. Caterina dopo restauro 1959

DATI TECNICI

Indicazione di colore: BN

Materia e tecnica: gelatina ai sali d'argento/carta

Specifiche tecniche: carta Agfa

MISURE

Tipo misure: supporto primario

Unità di misura: mm

Altezza: 239

Larghezza: 180

Formato: 18x24

DATI ANALITICI

ISCRIZIONI [1 / 2]

Classe di appartenenza: documentaria

Tecnica di scrittura: a matita

Posizione: supporto primario: verso: in alto a destra

Trascrizione: FM B 503/B

ISCRIZIONI [2 / 2]

Classe di appartenenza: didascalica

Tecnica di scrittura: a matita

Posizione: supporto primario: verso: in alto a sinistra

Trascrizione: 85/ Milano chiese: S. Angelo/ 8a a destra

STEMMI/MARCHI/TIMBRI

Classe di appartenenza: timbro

Qualificazione: di collezione

Quantità: 1

Posizione: supporto primario: verso: in alto a destra

Descrizione: timbro a inchiostro blu con la scritta: "A 12818"

CONDIZIONE GIURIDICA E VINCOLI

CONDIZIONE GIURIDICA

Indicazione generica: proprietà Ente pubblico territoriale

Indicazione specifica: Comune di Milano

Indirizzo: Piazza della Scala, 2 - 20121 Milano

FONTI E DOCUMENTI DI RIFERIMENTO

DOCUMENTAZIONE FOTOGRAFICA

Codice univoco della risorsa: SC_F_SUP-3a230-0002103_IMG-0000010657

Genere: documentazione allegata

Codice identificativo: FM_B_503_b

Collocazione del file nell'archivio locale: FM\FM_B

Nome del file originale: FM_B_0503_b.jpg

ACCESSO AI DATI

SPECIFICHE DI ACCESSO AI DATI

Profilo di accesso: 1

Motivazione: bene conservato presso un Ente pubblico

COMPILAZIONE

COMPILAZIONE

Anno di redazione: 2017

Ente compilatore: Civico Archivio Fotografico di Milano

Nome: Bertelli, Simone

Referente scientifico: Paoli, Silvia

Funzionario responsabile: Paoli, Silvia

