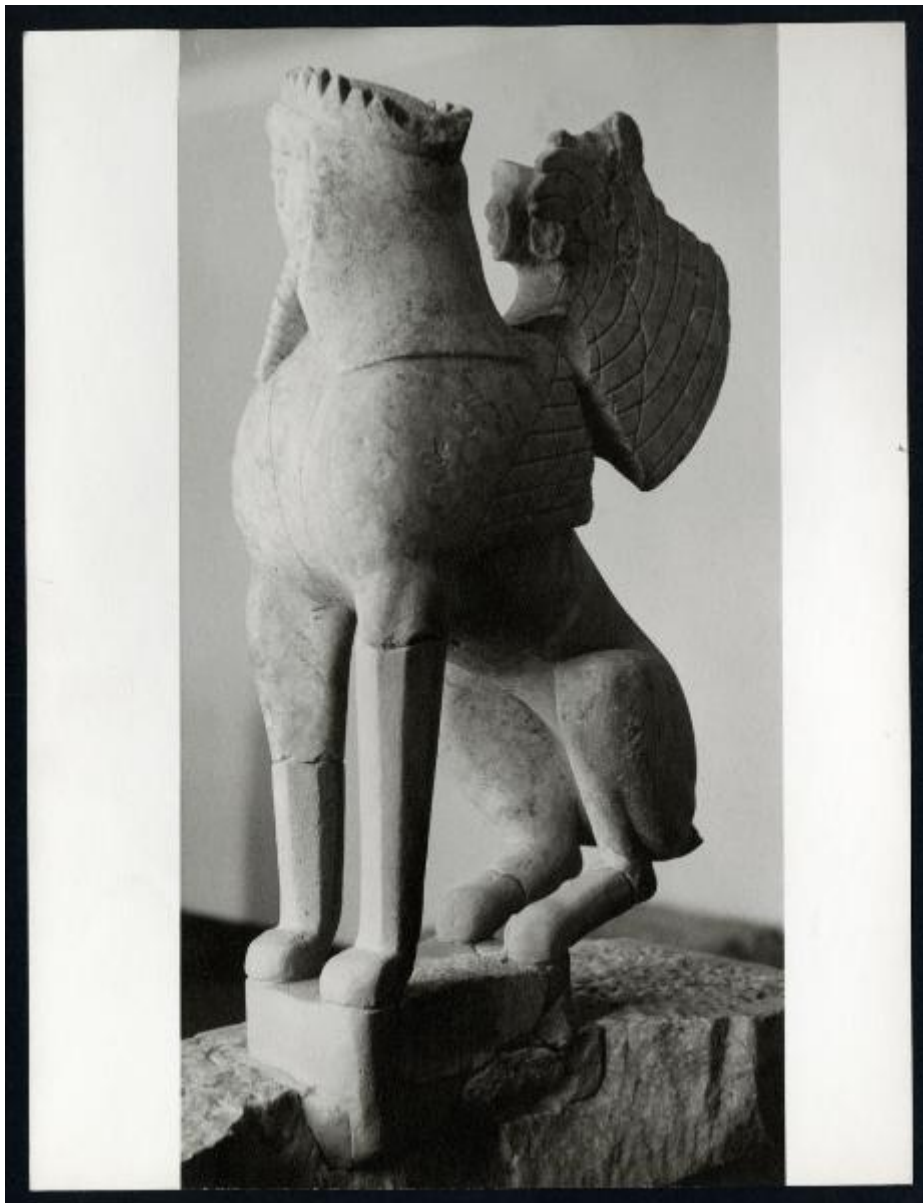


## Atene - Museo del Ceramico - Sfinge

Vitali, Lamberto



Link risorsa: <https://www.lombardiabeniculturali.it/fotografie/schede/IMM-3a230-0002053/>

Scheda SIRBeC: <https://www.lombardiabeniculturali.it/fotografie/schede-complete/IMM-3a230-0002053/>

## CODICI

Unità operativa: 3a230

Numero scheda: 2053

Codice scheda: IMM-3a230-0002053

Tipo di scheda: AFRLIMM

Identificazione: Atene - Museo del Ceramico - Sfinge

## SOGGETTO

### CLASSIFICAZIONE

Altra classificazione: architettura

Tipo classificazione: Classificazione per genere fotografico Archivi dell'Immagine - Regione Lombardia

### THESAURUS

Descrittore: architettura

Tipo thesaurus: Thesaurus AESS, Archivi dell'Immagine - Regione Lombardia

## LUOGO E DATA DELLA RIPRESA

Altra località: Grecia

Data: 1961

### DATAZIONE GENERICA

Secolo: XX

Frazione di secolo: seconda metà

### DATAZIONE SPECIFICA

Da: 1961

A: 1961

## DEFINIZIONE CULTURALE

### AUTORE DELLA FOTOGRAFIA

Nome di persona o ente: Vitali, Lamberto

Tipo intestazione: P

Dati anagrafici/estremi cronologici: 1896/ 1992

Codice scheda autore: AUF-3a010-0000506

Motivazione dell'attribuzione: documentazione

## COMPILAZIONE

### COMPILAZIONE

Anno di redazione: 2018

Ente compilatore: Civico Archivio Fotografico di Milano

Nome: Mazzer, Sara

Referente scientifico: Paoli, Silvia

Funzionario responsabile: Paoli, Silvia

## SUPPORTO COLLEGATO: AFRLSUP - SUP-3a230-0002281 [1 / 1]

### CODICI

Unità operativa: 3a230

Numero scheda: 2281

Codice scheda: SUP-3a230-0002281

### RIFERIMENTO SCHEDA IMMAGINE

Codice IDK della scheda immagine: IMM-3a230-0002053

Tipo scheda: F

Livello ricerca: I

### CODICE UNIVOCO

Codice regione: 03

Ente schedatore: R03/ Civico Archivio Fotografico di Milano

Ente competente: S27

### OGGETTO

#### OGGETTO

Definizione dell'oggetto: positivo

Natura biblioteconomica dell'oggetto: m

Originalità: originale

#### QUANTITA'

Numero oggetti/elementi: 1

### SOGGETTO

#### TITOLO

Titolo proprio: Atene, Museo del Ceramico/ Sfinge/ Il quarto VI sec.

Specifiche titolo: manoscritto a matita sul verso del supporto primario

### LOCALIZZAZIONE GEOGRAFICO-AMMINISTRATIVA

#### INDICAZIONE DEL CONTENITORE FISICO

Codice del contenitore fisico: 19

Categoria del contenitore fisico: architettura

**LOCALIZZAZIONE GEOGRAFICO-AMMINISTRATIVA ATTUALE**

Stato: Italia

Regione: Lombardia

Provincia: MI

Nome provincia: Milano

Codice ISTAT comune: 015146

Comune: Milano

**COLLOCAZIONE SPECIFICA**

Tipologia: castello

Denominazione: Castello Sforzesco - complesso

Indirizzo: Piazza Castello

Denominazione struttura conservativa - livello 1: Raccolte Grafiche e Fotografiche del Castello Sforzesco

Denominazione struttura conservativa - livello 2: Civico Archivio Fotografico

Tipologia struttura conservativa: archivio

Altra denominazione [1 / 11]: Castello di Porta Giovia

Altra denominazione [2 / 11]: Castello di Porta Giovia

Altra denominazione [3 / 11]: Castello di Porta Giovia

Altra denominazione [4 / 11]: Castello di Porta Giovia

Altra denominazione [5 / 11]: Castello di Porta Giovia

Altra denominazione [6 / 11]: Castello di Porta Giovia

Altra denominazione [7 / 11]: Castello di Porta Giovia

Altra denominazione [8 / 11]: Castello di Porta Giovia

Altra denominazione [9 / 11]: Castello di Porta Giovia

Altra denominazione [10 / 11]: Castello di Porta Giovia

Altra denominazione [11 / 11]: Castello di Porta Giovia

**ACCESSIBILITA' DEL BENE**

Accessibilità: SI

## UBICAZIONE

### UBICAZIONE FOTO

Fondo: Lamberto Vitali Fotografo

Sezione: LVF

Collocazione: LVF 2241

### INVENTARIO

Numero di inventario generale: LVF 2241

## CRONOLOGIA

### CRONOLOGIA GENERICA

Secolo: XX

Frazione di secolo: seconda metà

### CRONOLOGIA SPECIFICA

Da: 1961/07

A: 1961/07

### MOTIVAZIONE CRONOLOGIA

Motivazione: iscrizione

## PRODUZIONE E DIFFUSIONE

### RESPONSABILITA'

Nome di persona o ente: Foto Saporetti

Tipo intestazione: E

Dati anagrafici/estremi cronologici: 1914-2010

Codice scheda autore: AUF-3a230-0000040

Sigla per citazione: 00000980

## DATI TECNICI

Indicazione di colore: BN

Materia e tecnica: gelatina bromuro d'argento/carta

## MISURE

Unità di misura: mm

Altezza: 236

Larghezza: 179

## DATI ANALITICI

### ISCRIZIONI [1 / 2]

Classe di appartenenza: didascalica

Lingua: italiano

Tecnica di scrittura: a matita

Posizione: sul supporto primario: verso: al centro in alto

Trascrizione: Luglio 1961/ Atene, Museo del Ceramico/ Sfinge/ Il quarto VI sec.

### ISCRIZIONI [2 / 2]

Classe di appartenenza: documentaria

Lingua: italiano

Tecnica di scrittura: a matita

Posizione: sul supporto primario: verso: nell'angolo in alto a sinistra

Trascrizione: LVF 2241

## CONSERVAZIONE

### STATO DI CONSERVAZIONE

Stato di conservazione: buono

## CONDIZIONE GIURIDICA E VINCOLI

### CONDIZIONE GIURIDICA

Indicazione generica: proprietà Ente pubblico territoriale

Indicazione specifica: Comune di Milano

Indirizzo: Piazza della Scala, 2 - 20121 Milano

### ACQUISIZIONE

Tipo acquisizione: donazione

## FONTI E DOCUMENTI DI RIFERIMENTO

### DOCUMENTAZIONE FOTOGRAFICA

Codice univoco della risorsa: SC\_F\_SUP-3a230-0002281\_IMG-0000015650

Genere: documentazione allegata

Tipo: matrice digitale colore

Codice identificativo: LVF\_2241

Collocazione del file nell'archivio locale: LVF

Nome del file originale: LVF\_2241.jpg

### BIBLIOGRAFIA

Titolo libro o rivista: Lamberto Vitali e la fotografia. Collezionismo, studi e ricerche

Luogo di edizione: Cinisello Balsamo

Anno di edizione: 2004

Codice scheda bibliografia: 3a060-00004

## ACCESSO AI DATI

### SPECIFICHE DI ACCESSO AI DATI

Profilo di accesso: 1

Motivazione: scheda contenente dati liberamente accessibili

## COMPILAZIONE

### COMPILAZIONE

Anno di redazione: 2018

Ente compilatore: Civico Archivio Fotografico di Milano

Nome: Mazzer, Sara

Referente scientifico: Paoli, Silvia

Funzionario responsabile: Paoli, Silvia



