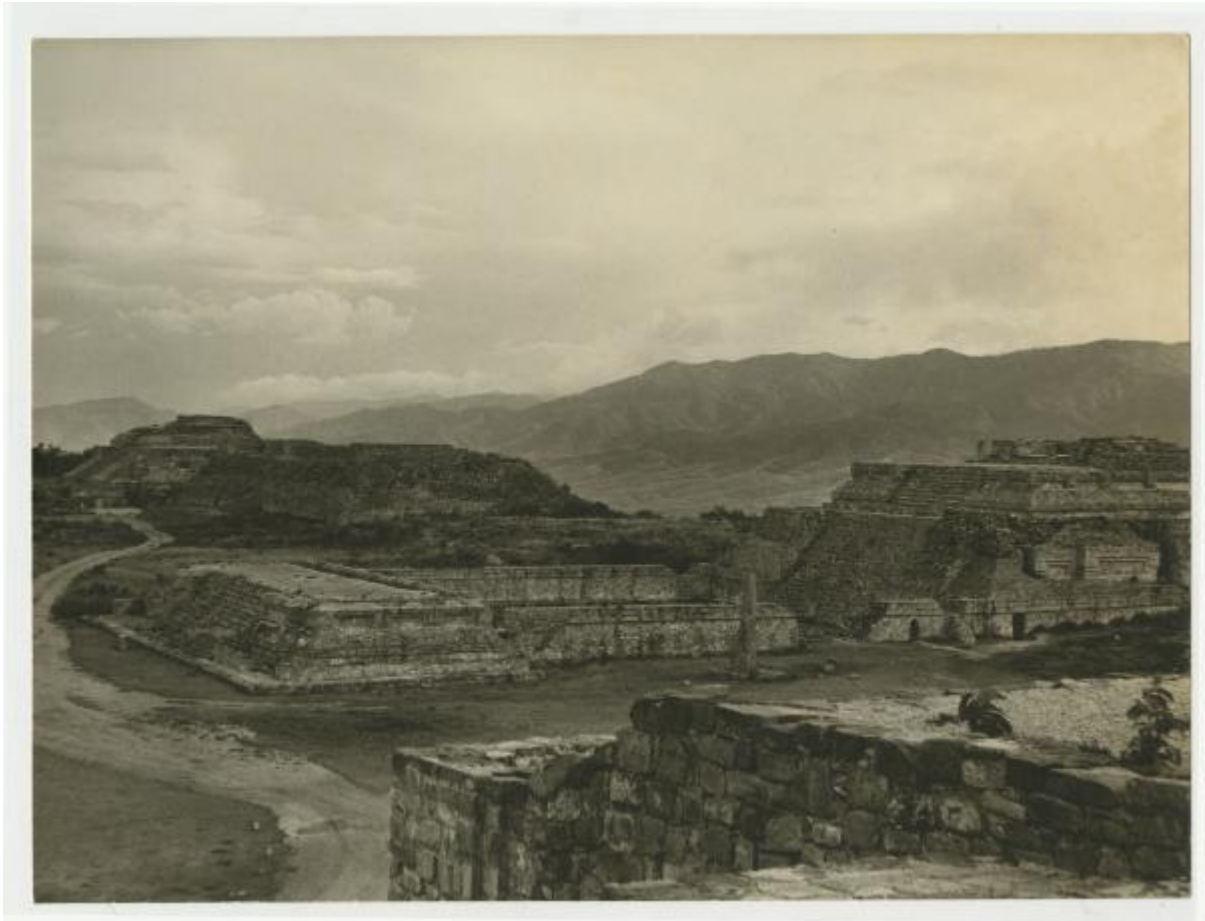


# Messico - Oaxaca - Monte Alban

Vitali, Lamberto



Link risorsa: <https://www.lombardiabeniculturali.it/fotografie/schede/IMM-3a230-0002115/>

Scheda SIRBeC: <https://www.lombardiabeniculturali.it/fotografie/schede-complete/IMM-3a230-0002115/>

## CODICI

Unità operativa: 3a230

Numero scheda: 2115

Codice scheda: IMM-3a230-0002115

Tipo di scheda: AFRLIMM

## SOGGETTO

### SOGGETTO

Indicazioni sul soggetto

Lo scatto, ripreso dalla piattaforma nord, inquadra in primo piano il Sistema IV, seguito dall'Edificio de los danzantes e dal Sistema M.

Identificazione: Messico - Oaxaca - Monte Alban

### CLASSIFICAZIONE

Altra classificazione: architettura

Tipo classificazione: Classificazione per genere fotografico Archivi dell'Immagine - Regione Lombardia

### THESAURUS

Descrittore: architettura

Tipo thesaurus: Thesaurus AESS, Archivi dell'Immagine - Regione Lombardia

## LUOGO E DATA DELLA RIPRESA

Altra località: Messico

Data: 1959

### DATAZIONE GENERICA

Secolo: XX

Frazione di secolo: seconda metà

### DATAZIONE SPECIFICA

Da: 1959/06

A: 1959/06

## DEFINIZIONE CULTURALE

## **AUTORE DELLA FOTOGRAFIA**

Nome di persona o ente: Vitali, Lamberto

Tipo intestazione: P

Dati anagrafici/estremi cronologici: 1896/ 1992

Codice scheda autore: AUF-3a010-0000506

Motivazione dell'attribuzione: documentazione

## **COMPILAZIONE**

### **COMPILAZIONE**

Anno di redazione: 2018

Ente compilatore: Civico Archivio Fotografico di Milano

Nome: Mazzer, Sara

Referente scientifico: Paoli, Silvia

Funzionario responsabile: Paoli, Silvia

## SUPPORTO COLLEGATO: AFRLSUP - SUP-3a230-0002346 [1 / 1]

### CODICI

Unità operativa: 3a230

Numero scheda: 2346

Codice scheda: SUP-3a230-0002346

### RIFERIMENTO SCHEDA IMMAGINE

Codice IDK della scheda immagine: IMM-3a230-0002115

Tipo scheda: F

Livello ricerca: I

### CODICE UNIVOCO

Codice regione: 03

Ente schedatore: R03/ Civico Archivio Fotografico di Milano

Ente competente: S27

### OGGETTO

#### OGGETTO

Definizione dell'oggetto: positivo

Natura biblioteconomica dell'oggetto: m

Originalità: originale

#### QUANTITA'

Numero oggetti/elementi: 1

### SOGGETTO

#### TITOLO

Titolo proprio: Monte alban

Specifiche titolo: manoscritto a matita sul verso del supporto primario

### LOCALIZZAZIONE GEOGRAFICO-AMMINISTRATIVA

#### INDICAZIONE DEL CONTENITORE FISICO

Codice del contenitore fisico: 19

Categoria del contenitore fisico: architettura

#### **LOCALIZZAZIONE GEOGRAFICO-AMMINISTRATIVA ATTUALE**

Stato: Italia

Regione: Lombardia

Provincia: MI

Nome provincia: Milano

Codice ISTAT comune: 015146

Comune: Milano

#### **COLLOCAZIONE SPECIFICA**

Tipologia: castello

Denominazione: Castello Sforzesco - complesso

Indirizzo: Piazza Castello

Denominazione struttura conservativa - livello 1: Raccolte Grafiche e Fotografiche del Castello Sforzesco

Denominazione struttura conservativa - livello 2: Civico Archivio Fotografico

Tipologia struttura conservativa: archivio

#### **ACCESSIBILITA' DEL BENE**

Accessibilità: SI

### **UBICAZIONE**

#### **UBICAZIONE FOTO**

Fondo: Lamberto Vitali Fotografo

Sezione: LVF

Collocazione: LVF 1775

#### **INVENTARIO**

Numero di inventario generale: LVF 1775

### **CRONOLOGIA**

#### **CRONOLOGIA GENERICA**

Secolo: XX

Frazione di secolo: seconda metà

### **CRONOLOGIA SPECIFICA**

Da: 1959/06

A: 1959/06

### **MOTIVAZIONE CRONOLOGIA**

Motivazione: iscrizione

## **PRODUZIONE E DIFFUSIONE**

### **RESPONSABILITA'**

Nome di persona o ente: Foto Saporetti

Tipo intestazione: E

Dati anagrafici/estremi cronologici: 1914-2010

Codice scheda autore: AUF-3a230-0000040

Sigla per citazione: 00000980

## **DATI TECNICI**

Indicazione di colore: BN

Materia e tecnica: gelatina bromuro d'argento/carta

### **MISURE**

Unità di misura: mm

Altezza: 179

Larghezza: 237

## **DATI ANALITICI**

### **ISCRIZIONI [1 / 5]**

Classe di appartenenza: numerica

Tecnica di scrittura: a penna

Posizione: sul supporto primario: verso: nell'angolo in basso a destra

Trascrizione: 1

### **ISCRIZIONI [2 / 5]**

Classe di appartenenza: documentaria

Tecnica di scrittura: a matita

Posizione: sul supporto primario: verso: in basso a sinistra

Trascrizione: 2 volte e 1/2

### **ISCRIZIONI [3 / 5]**

Classe di appartenenza: documentaria

Lingua: italiano

Tecnica di scrittura: a matita

Posizione: sul supporto primario: verso: nell'angolo in alto a sinistra

Trascrizione: LVF 1775

### **ISCRIZIONI [4 / 5]**

Classe di appartenenza: didascalica

Lingua: italiano

Tecnica di scrittura: a matita

Posizione: sul supporto primario: verso: in alto a sinistra

Trascrizione: giugno 1959/ Monte alban

### **ISCRIZIONI [5 / 5]**

Classe di appartenenza: documentaria

Tecnica di scrittura: a matita

Posizione: sul supporto primario: verso: in basso al centro

Trascrizione: cm 24,8 x 17,3

## **CONSERVAZIONE**

### **STATO DI CONSERVAZIONE**

Stato di conservazione: buono

## **CONDIZIONE GIURIDICA E VINCOLI**

### **CONDIZIONE GIURIDICA**

Indicazione generica: proprietà Ente pubblico territoriale

Indicazione specifica: Comune di Milano

Indirizzo: Piazza della Scala, 2 - 20121 Milano

## ACQUISIZIONE

Tipo acquisizione: donazione

## FONTI E DOCUMENTI DI RIFERIMENTO

### DOCUMENTAZIONE FOTOGRAFICA

Codice univoco della risorsa: SC\_F\_SUP-3a230-0002346\_IMG-0000015705

Genere: documentazione allegata

Tipo: matrice digitale colore

Codice identificativo: LVF\_1775

Collocazione del file nell'archivio locale: LVF

Nome del file originale: LVF\_1775.jpg

### BIBLIOGRAFIA [1 / 2]

Titolo libro o rivista: Lamberto Vitali e la fotografia. Collezionismo, studi e ricerche

Luogo di edizione: Cinisello Balsamo

Anno di edizione: 2004

Codice scheda bibliografia: 3a060-00004

### BIBLIOGRAFIA [2 / 2]

Titolo libro o rivista: Messico

Luogo di edizione: Milano

Anno di edizione: 2005

Codice scheda bibliografia: 3a230-00024

Indirizzi bibliografici di rete

[https://books.google.it/books?id=xiWzybluTqYC&pg=PA14&lpg=PA14&dq=Messico+Mattia+Goffetti&source=bl&ots=buNZCiyWdf&sig=NLZ-1FXtcWNhZ15s2-LnMHeA25c&hl=it&sa=X&ved=0ahUKEwiSkcy2\\_jbAhUqD5oKHVc7CpsQ6AEIKzAB#v=onepage&q=Messico%20Mattia%20Goffetti&f=false](https://books.google.it/books?id=xiWzybluTqYC&pg=PA14&lpg=PA14&dq=Messico+Mattia+Goffetti&source=bl&ots=buNZCiyWdf&sig=NLZ-1FXtcWNhZ15s2-LnMHeA25c&hl=it&sa=X&ved=0ahUKEwiSkcy2_jbAhUqD5oKHVc7CpsQ6AEIKzAB#v=onepage&q=Messico%20Mattia%20Goffetti&f=false)

## ACCESSO AI DATI

### SPECIFICHE DI ACCESSO AI DATI

Profilo di accesso: 1

Motivazione: bene conservato presso un Ente pubblico



## COMPILAZIONE

### COMPILAZIONE

Anno di redazione: 2018

Ente compilatore: Civico Archivio Fotografico di Milano

Nome: Mazzer, Sara

Referente scientifico: Paoli, Silvia

Funzionario responsabile: Paoli, Silvia

