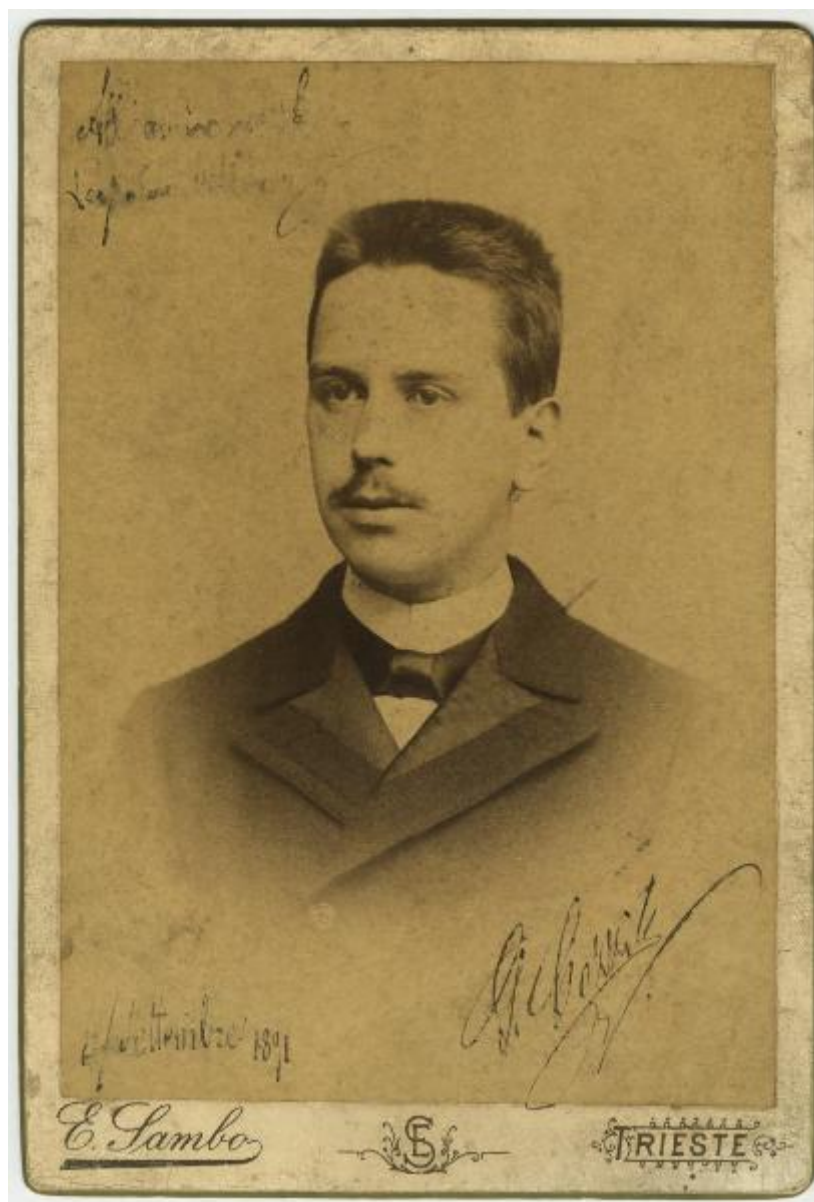


## Ritratto maschile - Ragazzo

Sambro, Emilio



Link risorsa: <https://www.lombardiabeniculturali.it/fotografie/schede/IMM-3a230-0002587/>

Scheda SIRBeC: <https://www.lombardiabeniculturali.it/fotografie/schede-complete/IMM-3a230-0002587/>

## CODICI

Unità operativa: 3a230

Numero scheda: 2587

Codice scheda: IMM-3a230-0002587

Tipo di scheda: AFRLIMM

## SOGGETTO

### SOGGETTO

Indicazioni sul soggetto: ritratto di un amico di Leopoldo Metlicovitz: G Cozzile?

Identificazione: Ritratto maschile - Ragazzo

### CLASSIFICAZIONE

Altra classificazione: ritratto

Tipo classificazione: Classificazione per genere fotografico Archivi dell'Immagine - Regione Lombardia

### THESAURUS

Descrittore: biografia / ritratto

Tipo thesaurus: Thesaurus AESS, Archivi dell'Immagine - Regione Lombardia

## LUOGO E DATA DELLA RIPRESA

### LOCALIZZAZIONE

Stato: Italia

Regione: Friuli-Venezia Giulia

Provincia: TS

Comune: Trieste

Data: 1891/09/00

### DATAZIONE GENERICA

Secolo: XIX

Frazione di secolo: fine

### DATAZIONE SPECIFICA

Da: 1891/09/00

A: 1891/09/00

## DEFINIZIONE CULTURALE

### AUTORE DELLA FOTOGRAFIA

Nome di persona o ente: Sambro, Emilio

Tipo intestazione: P

Dati anagrafici/estremi cronologici: 1859-1916

Riferimento all'intervento: fotografo principale

Codice scheda autore: AUF-3a230-0000051

Motivazione dell'attribuzione: marchio

Specifiche sull'attribuzione: sul supporto secondario: recto

## COMPILAZIONE

### COMPILAZIONE

Anno di redazione: 2018

Ente compilatore: Civico Archivio Fotografico di Milano

Nome: Pacchiana, Daniela

Referente scientifico: Paoli, Silvia

Funzionario responsabile: Paoli, Silvia

## SUPPORTO COLLEGATO: AFRLSUP - SUP-3a230-0002849 [1 / 1]

### CODICI

Unità operativa: 3a230

Numero scheda: 2849

Codice scheda: SUP-3a230-0002849

### RIFERIMENTO SCHEDA IMMAGINE

Codice IDK della scheda immagine: IMM-3a230-0002587

Tipo scheda: F

Livello ricerca: P

### CODICE UNIVOCO

Codice regione: 03

Ente schedatore: R03/ Civico Archivio Fotografico di Milano

Ente competente: S27

### OGGETTO

#### OGGETTO

Definizione dell'oggetto: positivo

Natura biblioteconomica dell'oggetto: m

Originalità: originale

#### QUANTITA'

Numero oggetti/elementi: 1

### SOGGETTO

#### TITOLO

Titolo attribuito: Ritratto maschile, amico di Leopoldo Metlicovitz

Specifiche titolo: del catalogatore

### LOCALIZZAZIONE GEOGRAFICO-AMMINISTRATIVA

#### INDICAZIONE DEL CONTENITORE FISICO

Codice del contenitore fisico: 19

Categoria del contenitore fisico: architettura

#### **LOCALIZZAZIONE GEOGRAFICO-AMMINISTRATIVA ATTUALE**

Stato: Italia

Regione: Lombardia

Provincia: MI

Nome provincia: Milano

Codice ISTAT comune: 015146

Comune: Milano

#### **COLLOCAZIONE SPECIFICA**

Tipologia: castello

Denominazione: Castello Sforzesco - complesso

Indirizzo: Piazza Castello

Denominazione struttura conservativa - livello 1: Raccolte Grafiche e Fotografiche del Castello Sforzesco

Denominazione struttura conservativa - livello 2: Civico Archivio Fotografico

Tipologia struttura conservativa: archivio

Collocazione originaria: NO

#### **ACCESSIBILITA' DEL BENE**

Accessibilità: SI

### **ALTRE LOCALIZZAZIONI GEOGRAFICO-AMMINISTRATIVE**

Tipo di localizzazione: luogo di provenienza/collocazione precedente

#### **LOCALIZZAZIONE GEOGRAFICO-AMMINISTRATIVA**

Continente: Europa

Stato: Italia

Regione: Lombardia

Provincia: CO

Comune: Ponte Lambro

#### **COLLOCAZIONE SPECIFICA**

Tipologia: casa

Qualificazione: privata

Denominazione: Casa Metlicovitz

Denominazione spazio viabilistico: piazza Vittorio Veneto, 21

## **DATA**

Data ingresso: 1908 post

Data uscita: 2004/03/16

## **UBICAZIONE**

### **UBICAZIONE FOTO**

Fondo: Leopoldo Metlicovitz

Sezione: MTL

Collocazione: MTL 549

## **CRONOLOGIA**

### **CRONOLOGIA GENERICA**

Secolo: XIX

Frazione di secolo: fine

### **CRONOLOGIA SPECIFICA**

Da: 1891/09/00

A: 1891/09/00

### **MOTIVAZIONE CRONOLOGIA**

Motivazione: marchio

Specifiche: sul supporto secondario: recto: in basso a sinistra

## **DATI TECNICI**

Indicazione di colore: BN

Materia e tecnica: albumina/carta

### **MISURE [1 / 2]**

Tipo misure: supporto primario

Unità di misura: mm

Altezza: 142

Larghezza: 98

Validità: ca.

### **MISURE [2 / 2]**

Tipo misure: supporto secondario

Unità di misura: mm

Altezza: 160

Larghezza: 109

Validità: ca.

Formato: 12x16

## **DATI ANALITICI**

### **ISCRIZIONI [1 / 3]**

Classe di appartenenza: dedicatoria

Tecnica di scrittura: a penna

Posizione: sul supporto primario: recto: in alto a sinistra

Trascrizione: All'amico [...] / Leopoldo Metlicovitz

### **ISCRIZIONI [2 / 3]**

Classe di appartenenza: dedicatoria

Tecnica di scrittura: a penna

Posizione: sul supporto primario: recto: in basso a sinistra

Trascrizione: [...] Settembre 1891

### **ISCRIZIONI [3 / 3]**

Classe di appartenenza: dedicatoria

Tecnica di scrittura: a penna

Posizione: sul supporto primario: recto: in basso a destra

Trascrizione: G. Cozzile [?]

### **STEMMI/MARCHI/TIMBRI [1 / 2]**

Classe di appartenenza: marchio

Qualificazione: dell'autore

Identificazione: Emilio Sambo

Quantità: 1

Posizione: sul supporto secondario: recto: in basso

Descrizione: scritta tipografica a inchiostro oro con monogramma dell'autore: "E. Sambo/ ES/ TRIESTE"

Codice scheda autore: AUF-3a230-0000051

### **STEMMI/MARCHI/TIMBRI [2 / 2]**

Classe di appartenenza: marchio

Qualificazione: dell'autore

Identificazione: Emilio Sambo

Quantità: 1

Posizione: sul supporto secondario: verso: al centro

Descrizione

scritta tipografica a inchiostro color oro, prima parte iscritta in un rombo circondato da rami: "STABILIMENTO/  
ARTISTICO/ FOTOGRAFICO E/ LITOGRAFICO", "E. Sambo/ SUCCESSORE A.ROTTMAYER/ Premiato in tutte  
l'Esposizioni/ TRIESTE/ VIA S.S. MARTIRI N° 5/ Si conservano le negative/ 1891"

Codice scheda autore: AUF-3a230-0000051

## **CONSERVAZIONE**

### **STATO DI CONSERVAZIONE**

Riferimento alla parte: supporto primario: recto

Data: 2018

Stato di conservazione: discreto

Indicazioni specifiche: graffi - polvere - impronte - macchie - ingiallimento

## **CONDIZIONE GIURIDICA E VINCOLI**

### **CONDIZIONE GIURIDICA**

Indicazione generica: proprietà Ente pubblico territoriale

Indicazione specifica: Comune di Milano

Indirizzo: Piazza della Scala, 2 - 20121 Milano

### **ACQUISIZIONE**

Tipo acquisizione: donazione



Nome: Ciceri, Maria

Data acquisizione: 2018/03/28

Luogo acquisizione: MI/ Milano

## FONTI E DOCUMENTI DI RIFERIMENTO

### DOCUMENTAZIONE FOTOGRAFICA

Codice univoco della risorsa: SC\_F\_SUP-3a230-0002849\_IMG-0000038491

Genere: documentazione allegata

Tipo: matrice digitale colore

Codice identificativo: MTL\_549

Visibilità immagine: 1

Collocazione del file nell'archivio locale: MTL

Nome del file originale: MTL\_549.jpg

## ACCESSO AI DATI

### SPECIFICHE DI ACCESSO AI DATI

Profilo di accesso: 1

Motivazione: bene conservato presso un Ente pubblico

## COMPILAZIONE

### COMPILAZIONE

Anno di redazione: 2018

Ente compilatore: Civico Archivio Fotografico di Milano

Nome: Pacchiana, Daniela

Referente scientifico: Paoli, Silvia

Funzionario responsabile: Paoli, Silvia

