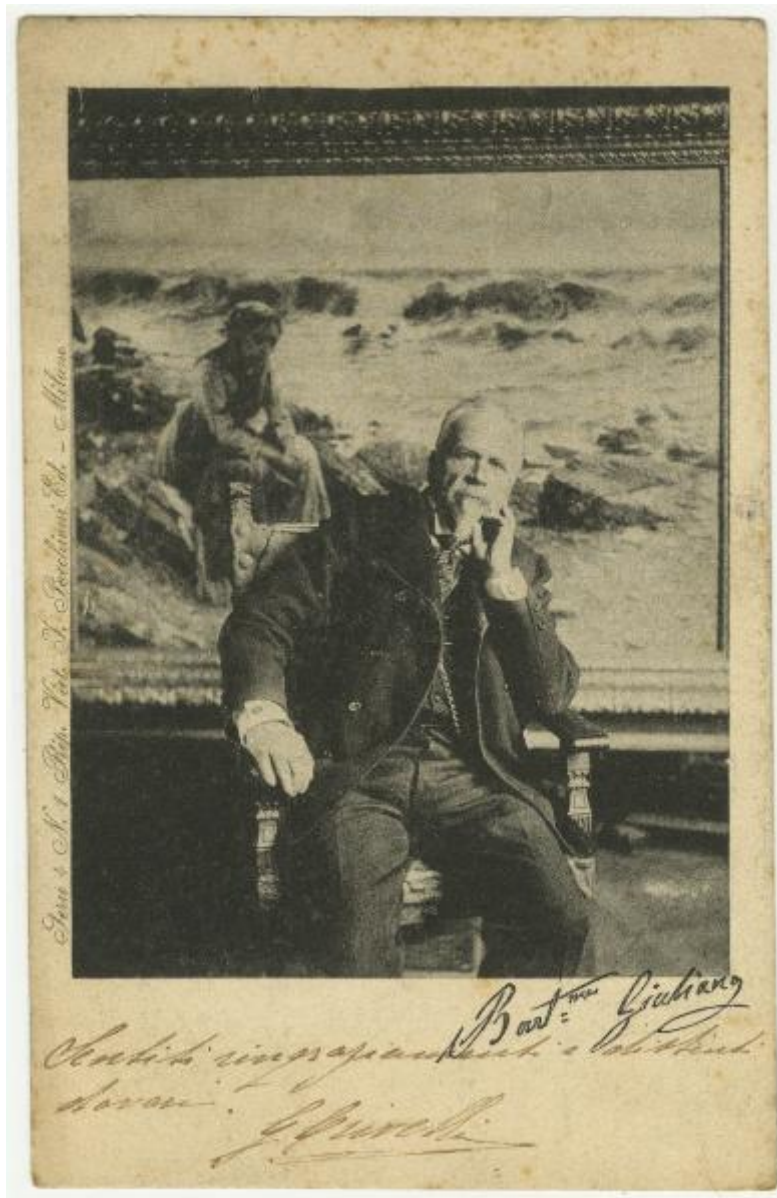


## Ritratto maschile - Bartolomeo Giuliano, pittore - Quadro ottocentesco sullo sfondo

Pacchioni, Italo



Link risorsa: <https://www.lombardiabeniculturali.it/fotografie/schede/IMM-3a230-0002709/>

Scheda SIRBeC: <https://www.lombardiabeniculturali.it/fotografie/schede-complete/IMM-3a230-0002709/>

## CODICI

Unità operativa: 3a230

Numero scheda: 2709

Codice scheda: IMM-3a230-0002709

Tipo di scheda: AFRLIMM

## SOGGETTO

### SOGGETTO

Indicazioni sul soggetto: ritratto in posa di Bartolomeo Giuliano (1825 - 1909) probabilmente di fronte a un suo quadro

Identificazione: Ritratto maschile - Bartolomeo Giuliano, pittore - Quadro ottocentesco sullo sfondo

Nomi: Giuliano, Bartolomeo

### CLASSIFICAZIONE

Altra classificazione: ritratto

Tipo classificazione: Classificazione per genere fotografico Archivi dell'Immagine - Regione Lombardia

### THESAURUS

Descrittore: biografia / ritratto

Tipo thesaurus: Thesaurus AESS, Archivi dell'Immagine - Regione Lombardia

## LUOGO E DATA DELLA RIPRESA

### LOCALIZZAZIONE

Stato: Italia

Data: 1905 ca.-1909 ante

### DATAZIONE GENERICA

Secolo: XX

Frazione di secolo: inizio

### DATAZIONE SPECIFICA

Da: 1905

Validità: ca.

A: 1909

Validità: ante

## DEFINIZIONE CULTURALE

### AUTORE DELLA FOTOGRAFIA

Nome di persona o ente: Pacchioni, Italo

Tipo intestazione: P

Riferimento all'intervento: fotografo principale

Codice scheda autore: AUF-3a010-0000060

Motivazione dell'attribuzione: iscrizione

Specifiche sull'attribuzione: sul supporto primario: recto

## COMPILAZIONE

### COMPILAZIONE

Anno di redazione: 2019

Ente compilatore: Civico Archivio Fotografico di Milano

Nome: Pacchiana, Daniela

Referente scientifico: Paoli, Silvia

Funzionario responsabile: Paoli, Silvia

## SUPPORTO COLLEGATO: AFRLSUP - SUP-3a230-0002977 [1 / 1]

### CODICI

Unità operativa: 3a230

Numero scheda: 2977

Codice scheda: SUP-3a230-0002977

### RIFERIMENTO SCHEDA IMMAGINE

Codice IDK della scheda immagine: IMM-3a230-0002709

Tipo scheda: F

Livello ricerca: P

### CODICE UNIVOCO

Codice regione: 03

Ente schedatore: R03/ Civico Archivio Fotografico di Milano

Ente competente: S27

### OGGETTO

#### OGGETTO

Definizione dell'oggetto: positivo

Natura biblioteconomica dell'oggetto: m

Originalità: originale

#### QUANTITA'

Numero oggetti/elementi: 1

### SOGGETTO

#### TITOLO

Titolo attribuito: Ritratto maschile

Specifiche titolo: del catalogatore

### LOCALIZZAZIONE GEOGRAFICO-AMMINISTRATIVA

#### INDICAZIONE DEL CONTENITORE FISICO

Codice del contenitore fisico: 19

Categoria del contenitore fisico: architettura

#### **LOCALIZZAZIONE GEOGRAFICO-AMMINISTRATIVA ATTUALE**

Stato: Italia

Regione: Lombardia

Provincia: MI

Nome provincia: Milano

Codice ISTAT comune: 015146

Comune: Milano

#### **COLLOCAZIONE SPECIFICA**

Tipologia: castello

Denominazione: Castello Sforzesco - complesso

Indirizzo: Piazza Castello

Denominazione struttura conservativa - livello 1: Raccolte Grafiche e Fotografiche del Castello Sforzesco

Denominazione struttura conservativa - livello 2: Civico Archivio Fotografico

Tipologia struttura conservativa: archivio

Collocazione originaria: NO

#### **ACCESSIBILITA' DEL BENE**

Accessibilità: SI

### **ALTRE LOCALIZZAZIONI GEOGRAFICO-AMMINISTRATIVE**

Tipo di localizzazione: luogo di provenienza/collocazione precedente

#### **LOCALIZZAZIONE GEOGRAFICO-AMMINISTRATIVA**

Continente: Europa

Stato: Italia

Regione: Lombardia

Provincia: CO

Comune: Ponte Lambro

#### **COLLOCAZIONE SPECIFICA**

Tipologia: casa

Qualificazione: privata

Denominazione: Casa Metlicovitz

Denominazione spazio viabilistico: piazza Vittorio Veneto, 21

## **DATA**

Data ingresso: 1908 post

Data uscita: 2004/03/16

## **UBICAZIONE**

### **UBICAZIONE FOTO**

Fondo: Leopoldo Metlicovitz

Sezione: MTL

Collocazione: MTL 670

## **CRONOLOGIA**

### **CRONOLOGIA GENERICA**

Secolo: XX

Frazione di secolo: inizio

### **CRONOLOGIA SPECIFICA**

Da: 1905

Validità: ca.

A: 1910

Validità: ca.

### **MOTIVAZIONE CRONOLOGIA**

Motivazione: analisi stilistica

## **DATI TECNICI**

Indicazione di colore: BN

Materia e tecnica: fotoincisione

Specifiche tecniche: cartolina

### **MISURE [1 / 2]**

Tipo misure: supporto primario

Unità di misura: mm

Altezza: 139

Larghezza: 89

Validità: ca.

#### **MISURE [2 / 2]**

Tipo misure: singola immagine

Unità di misura: mm

Altezza: 106

Larghezza: 79

Validità: ca.

Formato: 10x15

### **DATI ANALITICI**

#### **ISCRIZIONI [1 / 8]**

Classe di appartenenza: editoriale

Tecnica di scrittura: tipografica

Posizione: sul supporto primario: recto: in basso a sinistra

Autore: dell'editore

Trascrizione: Serie 4 N. 1

#### **ISCRIZIONI [2 / 8]**

Classe di appartenenza: copyright

Tecnica di scrittura: tipografica

Posizione: sul supporto primario: recto: a destra al centro

Autore: dell'editore

Trascrizione: Ripr. Viet.

#### **ISCRIZIONI [3 / 8]**

Classe di appartenenza: indicazione di responsabilita'

Tecnica di scrittura: tipografica

Posizione: sul supporto primario: recto: a destra al centro

Autore: dell'editore

Trascrizione: I. Pacchioni Ed. - Milano

**ISCRIZIONI [4 / 8]**

Classe di appartenenza: dedicatoria

Tecnica di scrittura: a penna

Posizione: sul supporto primario: recto: in basso

Trascrizione: Sentiti ringraziamenti e distinti/ doveri./ G. Crivelli

**ISCRIZIONI [5 / 8]**

Classe di appartenenza: indicazione di responsabilita'

Tecnica di scrittura: a penna

Posizione: sul supporto primario: recto: in basso a destra

Trascrizione: Bart.meo Giuliano

**ISCRIZIONI [6 / 8]**

Classe di appartenenza: commerciale

Tecnica di scrittura: tipografica

Posizione: sul supporto primario: verso: in alto al centro

Autore: dell'editore

Trascrizione: CARTOLINA POSTALE

**ISCRIZIONI [7 / 8]**

Classe di appartenenza: documentaria

Tecnica di scrittura: a penna

Posizione: sul supporto primario: verso: a destra

Trascrizione: Egregio Signor/ Leopoldo Metlicovitz/ 2 - via Curtatone, 2.

**ISCRIZIONI [8 / 8]**

Classe di appartenenza: commerciale

Tecnica di scrittura: tipografica

Posizione: sul supporto primario: verso: in alto a sinistra

Trascrizione: CARTE POSTALE/ CORRESPONDENZKARTE/ POSTKARTE

**STEMMI/MARCHI/TIMBRI [1 / 2]**

Classe di appartenenza: timbro

Qualificazione: postale



Quantità: 1

Posizione: sul supporto primario: verso: in alto a sinistra

Descrizione: [indecifrabile]

### **STEMMI/MARCHI/TIMBRI [2 / 2]**

Classe di appartenenza: francobollo

Qualificazione: postale

Identificazione: Poste Italiane

Quantità: 1

Posizione: sul supporto primario: verso: in alto a sinistra

Descrizione: POSTE ITALIANE/ CENT 5

## **CONSERVAZIONE**

### **STATO DI CONSERVAZIONE**

Riferimento alla parte: supporto primario: recto

Data: 2019

Stato di conservazione: discreto

Indicazioni specifiche: graffi - impronte - polvere - pieghe - ingiallimento - macchie - foxing

## **CONDIZIONE GIURIDICA E VINCOLI**

### **CONDIZIONE GIURIDICA**

Indicazione generica: proprietà Ente pubblico territoriale

Indicazione specifica: Comune di Milano

Indirizzo: Piazza della Scala, 2 - 20121 Milano

### **ACQUISIZIONE**

Tipo acquisizione: donazione

Nome: Ciceri, Maria

Data acquisizione: 2018/03/28

Luogo acquisizione: MI/ Milano

## **FONTI E DOCUMENTI DI RIFERIMENTO**

### **DOCUMENTAZIONE FOTOGRAFICA [1 / 2]**

Codice univoco della risorsa: SC\_F\_SUP-3a230-0002977\_IMG-0000040099

Genere: documentazione allegata

Tipo: matrice digitale colore

Codice identificativo: MTL\_670\_r

Visibilità immagine: 1

Collocazione del file nell'archivio locale: MTL

Nome del file originale: MTL\_670\_r.jpg

### **DOCUMENTAZIONE FOTOGRAFICA [2 / 2]**

Codice univoco della risorsa: SC\_F\_SUP-3a230-0002977\_IMG-0000040100

Genere: documentazione allegata

Tipo: matrice digitale colore

Codice identificativo: MTL\_670\_v

Visibilità immagine: 1

Collocazione del file nell'archivio locale: MTL

Nome del file originale: MTL\_670\_v.jpg

## **ACCESSO AI DATI**

### **SPECIFICHE DI ACCESSO AI DATI**

Profilo di accesso: 1

Motivazione: bene conservato presso un Ente pubblico

## **COMPILAZIONE**

### **COMPILAZIONE**

Anno di redazione: 2019

Ente compilatore: Civico Archivio Fotografico di Milano

Nome: Pacchiana, Daniela

Referente scientifico: Paoli, Silvia

Funzionario responsabile: Paoli, Silvia

