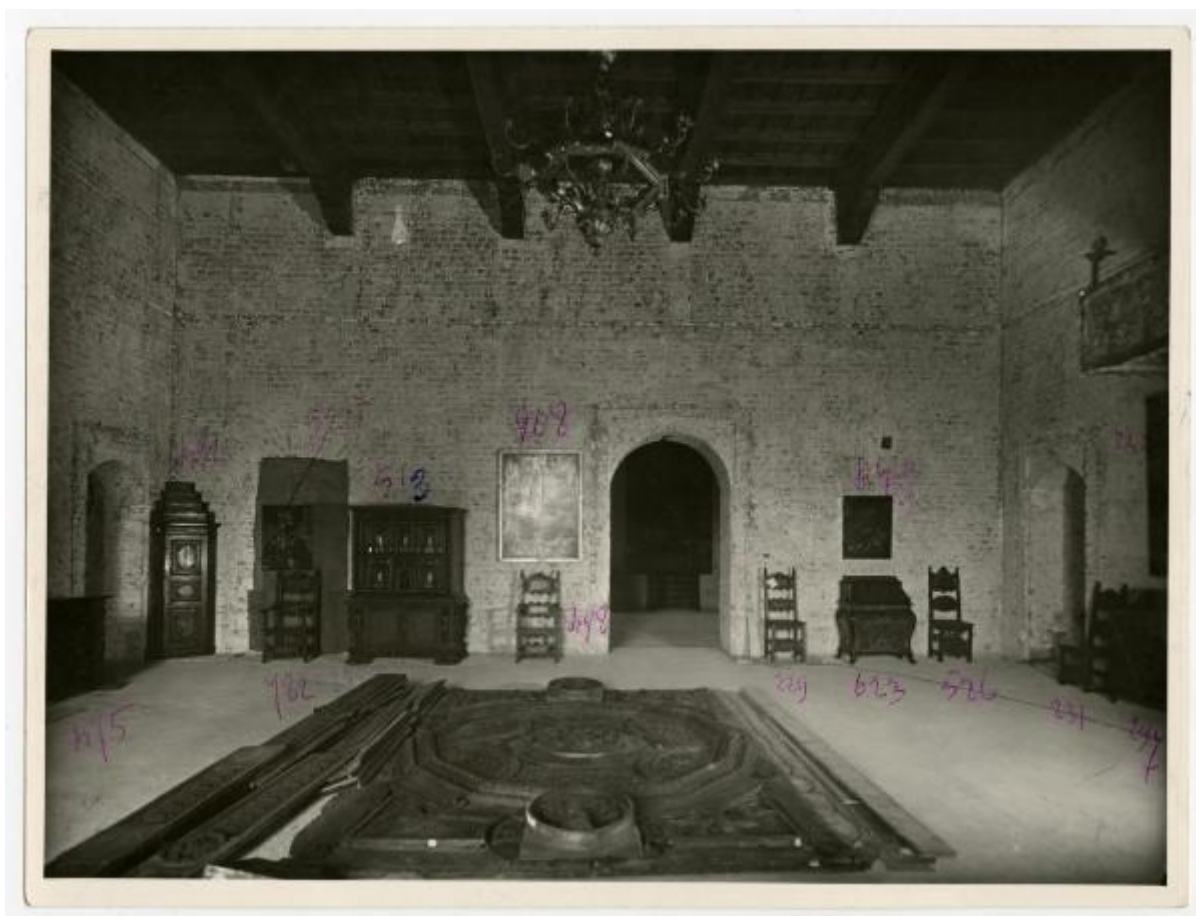


Milano - Castello Sforzesco - Musei Civici - Sala 22 (già Appartamento Ducale, oggi sala XVIII) - Esposizione mobili e dipinti - Prove di allestimento Baroni-BBPR

Perotti, Mario



Link risorsa: <https://www.lombardiabeniculturali.it/fotografie/schede/IMM-3a240-0000003/>

Scheda SIRBeC: <https://www.lombardiabeniculturali.it/fotografie/schede-complete/IMM-3a240-0000003/>

CODICI

Unità operativa: 3a240

Numero scheda: 3

Codice scheda: IMM-3a240-0000003

Tipo di scheda: AFRLIMM

SOGGETTO

SOGGETTO

Indicazioni sul soggetto

Alcuni dei pezzi sono contrassegnati con numeri di inventario scritti a penna rossa sul supporto fotografico. Da sinistra verso destra si riconoscono: cassettone (inv. 475 mobili), angoliera (inv. 491 mobili), dipinto (inv. 525 pinacoteca), coppia di seggioloni (inv. 788, 498 mobili), stipo "Passalacqua" (inv. 513 mobili), dipinto (in. 908 pinacoteca), coppia di sedie (inv. 229, 231 mobili), dipinto (inv. 479 pinacoteca), cassettone a ribalta (inv. 623 mobili), sedia (inv. 526 mobili), dipinto (inv. 243 pinacoteca), cassettone a ribalta (inv. 297 mobili), a terra un soffitto in fase di ricomposizione (inv. 767 mobili). IDENTIFICARE DIPINTI

Identificazione

Milano - Castello Sforzesco - Musei Civici - Sala 22 (già Appartamento Ducale, oggi sala XVIII) - Esposizione mobili e dipinti - Prove di allestimento Baroni-BBPR

CLASSIFICAZIONE [1 / 2]

Altra classificazione: foto d'arte

Tipo classificazione: Classificazione per genere fotografico Archivi dell'Immagine - Regione Lombardia

CLASSIFICAZIONE [2 / 2]

Altra classificazione: foto di oggetti

Tipo classificazione: Classificazione per genere fotografico Archivi dell'Immagine - Regione Lombardia

THESAURUS [1 / 2]

Descrittore: interni

Tipo thesaurus: Thesaurus AESS, Archivi dell'Immagine - Regione Lombardia

THESAURUS [2 / 2]

Descrittore: arte

Tipo thesaurus: Thesaurus AESS, Archivi dell'Immagine - Regione Lombardia

LUOGO E DATA DELLA RIPRESA

LOCALIZZAZIONE

Stato: Italia

Regione: Lombardia

Provincia: MI

Comune: Milano

Occasione: Prove di allestimento Baroni-BBPR

Data: 1955/06/10-18

DATAZIONE GENERICA

Secolo: XX

Frazione di secolo: terzo quarto

DATAZIONE SPECIFICA

Da: 1955/06/10

A: 1955/06/18

DEFINIZIONE CULTURALE

AUTORE DELLA FOTOGRAFIA

Nome di persona o ente: Perotti, Mario

Tipo intestazione: P

Dati anagrafici/estremi cronologici: 1909/ 1999

Codice scheda autore: AUF-3a010-0000358

Indicazione del nome e dell'indirizzo

MARIO PEROTTI / RIPRODUZIONI QUADRI E SCULTURE / GALLERIA VITT. EMAN. ang. PIAZZA SCALA / MILANO

Motivazione dell'attribuzione: timbro

Specifiche sull'attribuzione: timbro del fotografo

COMPILAZIONE

COMPILAZIONE

Anno di redazione: 2016

Ente compilatore: Civico Archivio Fotografico di Milano

Nome: Bertelli, Simone

Referente scientifico: Paoli, Silvia

Funzionario responsabile: Paoli, Silvia

SUPPORTO COLLEGATO: AFRLSUP - SUP-3a240-0000004 [1 / 1]

CODICI

Unità operativa: 3a240

Numero scheda: 4

Codice scheda: SUP-3a240-0000004

RIFERIMENTO SCHEDA IMMAGINE

Codice IDK della scheda immagine: IMM-3a240-0000003

Tipo scheda: F

Livello ricerca: I

CODICE UNIVOCO

Codice regione: 03

Ente schedatore: R03/ Civico Archivio Fotografico di Milano

Ente competente: S27

OGGETTO

OGGETTO

Definizione dell'oggetto: positivo

LOCALIZZAZIONE GEOGRAFICO-AMMINISTRATIVA

INDICAZIONE DEL CONTENITORE FISICO

Codice del contenitore fisico: 19

Categoria del contenitore fisico: architettura

LOCALIZZAZIONE GEOGRAFICO-AMMINISTRATIVA ATTUALE

Stato: Italia

Regione: Lombardia

Provincia: MI

Nome provincia: Milano

Codice ISTAT comune: 015146

Comune: Milano

COLLOCAZIONE SPECIFICA

Tipologia: castello

Denominazione: Castello Sforzesco - complesso

Indirizzo: Piazza Castello

Denominazione struttura conservativa - livello 1: Raccolte Grafiche e Fotografiche del Castello Sforzesco

Denominazione struttura conservativa - livello 2: Civico Archivio Fotografico

Tipologia struttura conservativa: archivio

UBICAZIONE

UBICAZIONE FOTO

Fondo: Allestimenti Museali Milano

Sezione: AM

Collocazione: AM 678

INVENTARIO

Numero di inventario generale: AM 678

CRONOLOGIA

CRONOLOGIA GENERICA

Secolo: XX

Frazione di secolo: terzo quarto

CRONOLOGIA SPECIFICA

Da: 1955/06/18

Validità: post

A: 1955

Validità: ca.

MOTIVAZIONE CRONOLOGIA [1 / 3]

Motivazione: analisi storica

Specifiche: prove allestimento Baroni/BBPR

MOTIVAZIONE CRONOLOGIA [2 / 3]

Motivazione: analisi tecnica

Specifiche: stampa Perotti

MOTIVAZIONE CRONOLOGIA [3 / 3]

Motivazione: documentazione

Specifiche: taccuino Perotti

DATI TECNICI

Indicazione di colore: BN

Materia e tecnica: gelatina ai sali d'argento/carta

MISURE

Tipo misure: supporto primario

Unità di misura: mm

Altezza: 181

Larghezza: 240

DATI ANALITICI

ISCRIZIONI [1 / 3]

Classe di appartenenza: documentaria

Tecnica di scrittura: a matita

Posizione: supporto primario: verso: al centro

Trascrizione: AM 678

ISCRIZIONI [2 / 3]

Classe di appartenenza: documentaria

Tecnica di scrittura: a penna

Posizione: supporto primario: recto

Trascrizione: 475, 491, 782, 525, 513, 908, 498, 229, 479, 523, 526, 231, 243, 297

ISCRIZIONI [3 / 3]

Classe di appartenenza: documentaria

Tecnica di scrittura: a penna

Posizione: supporto primario: verso: in alto a destra

Trascrizione

526 sedia lomb 600

229 "intars" 600
cassone con fontana [...] a riparo
stipo 500 lomb
cofanetto a vetrina dipint
Lomb 500-600
cassett bergamo 600
...alz. 600-700 Lomb
... bottega Veneto
avorietto brutto Veneto 600
Scrivania lomb 600
Baldovecch/ tronetto/ lomb 600

STEMMI/MARCHI/TIMBRI

Classe di appartenenza: timbro

Qualificazione: dell'autore

Identificazione: Mario Perotti

Quantità: 1

Posizione: supporto primario: verso: in basso a destra

Descrizione

timbro a inchiostro blu con la scritta: 3711/ MARIO PEROTTI/ RIPRODUZIONI QUADRI E SCULTURE/ GALLERIA VITT. EMAN. ang. PIAZZA SCALA/ MILANO - Telefono N. 870.563

Codice scheda autore: AUF-3a010-0000358

Sigle per citazione: 00000358

Indicazioni sull'oggetto

Al verso della stampa timbro del fotografo: "3710/ MARIO PEROTTI/ RIPRODUZIONI QUADRI E SCULTURE/ GALLERIA VITT. EMAN. ang. PIAZZA SCALA/ MILANO - Telefono N. 870.563".

CONDIZIONE GIURIDICA E VINCOLI

CONDIZIONE GIURIDICA

Indicazione generica: proprietà Ente pubblico territoriale

Indicazione specifica: Comune di Milano

Indirizzo: Piazza della Scala, 2 - 20121 Milano

FONTI E DOCUMENTI DI RIFERIMENTO

DOCUMENTAZIONE FOTOGRAFICA

Codice univoco della risorsa: SC_F_SUP-3a240-0000004_IMG-0000001510

Genere: documentazione allegata

Codice identificativo: AM0678

Collocazione del file nell'archivio locale: AM

Nome del file originale: AM_0678.jpg

ACCESSO AI DATI

SPECIFICHE DI ACCESSO AI DATI

Profilo di accesso: 1

Motivazione: bene conservato presso un Ente pubblico

COMPILAZIONE

COMPILAZIONE

Anno di redazione: 2016

Ente compilatore: Civico Archivio Fotografico di Milano

Nome: Bertelli, Simone

Referente scientifico: Paoli, Silvia

Funzionario responsabile: Paoli, Silvia

