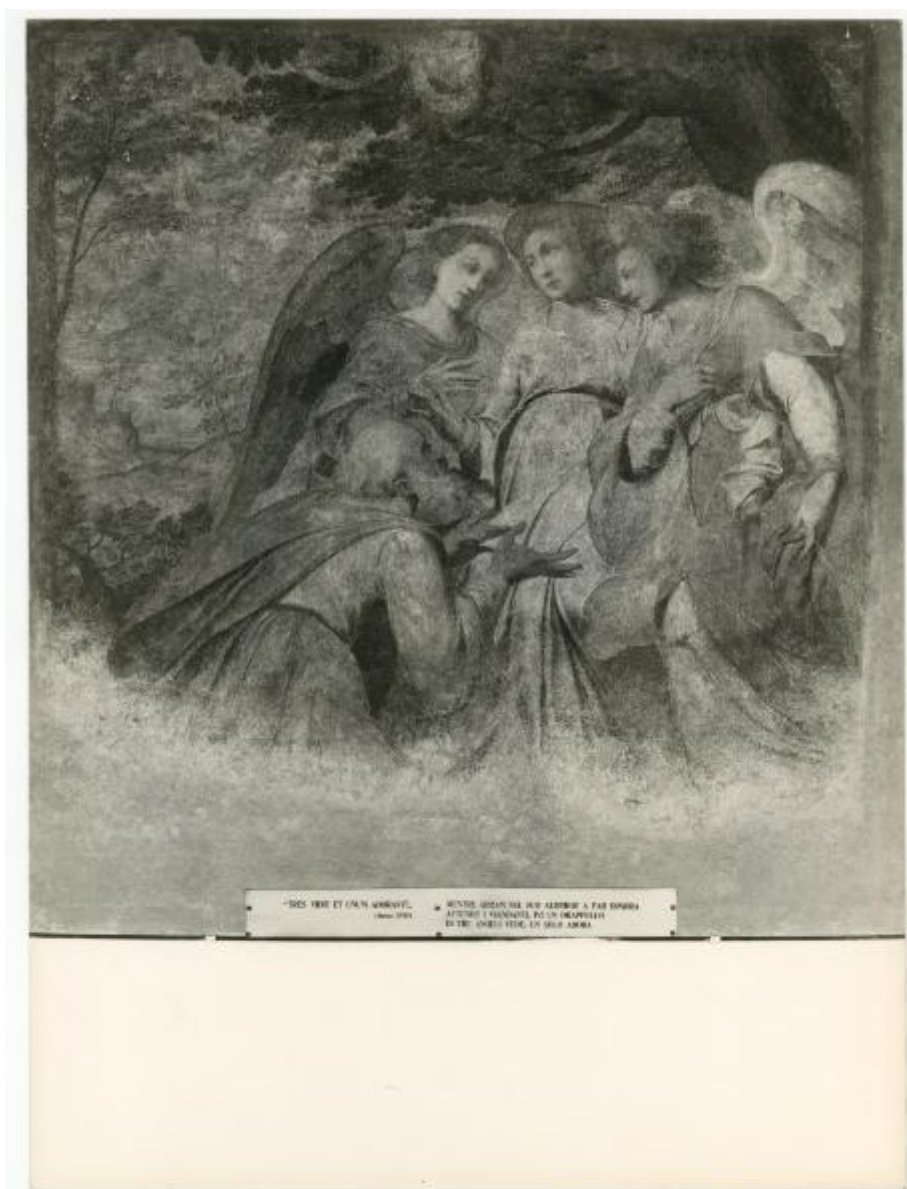


Affresco riportato su tela - Apparizione dei tre angeli ad Abramo - Carlo Antonio Procaccini - Milano - chiesa di Sant'Angelo - convento

Non identificato



Scheda SIRBeC: <https://www.lombardiabeniculturali.it/fotografie/schede-complete/IMM-3a270-000046/>

CODICI

Unità operativa: 3a270

Numero scheda: 46

Codice scheda: IMM-3a270-0000046

Tipo di scheda: AFRLIMM

SOGGETTO

SOGGETTO

Indicazioni sul soggetto

E' una scena del ciclo delle "Storie angeliche" che si sviluppava originariamente nel chiostro piccolo del convento francescano di Sant'Angelo a Milano. L'affresco è stato riportato su tela da Archimede Albertazzi durante la campagna di strappo del 1938 (quindi la fotografia è sicuramente stata scattata dopo questa data), volta a salvare le pitture ancora recuperabili in vista della demolizione dei chiostri. La scena è sempre stata legata al nome di uno dei Procaccini e gli studi più recenti avanzano l'ipotesi che l'attribuzione sia da dare a Carlo Antonio.

Identificazione

Affresco riportato su tela - Apparizione dei tre angeli ad Abramo - Carlo Antonio Procaccini - Milano - chiesa di Sant'Angelo - convento

CLASSIFICAZIONE

Altra classificazione: foto d'arte

Tipo classificazione: Classificazione per genere fotografico Archivi dell'Immagine - Regione Lombardia

THESAURUS

Descrittore: arte

Tipo thesaurus: Thesaurus AESS, Archivi dell'Immagine - Regione Lombardia

LUOGO E DATA DELLA RIPRESA

LOCALIZZAZIONE

Stato: Italia

Regione: Lombardia

Provincia: MI

Comune: Milano

DATAZIONE GENERICA

Secolo: XX

Frazione di secolo: ultimo quarto

DEFINIZIONE CULTURALE

AUTORE DELLA FOTOGRAFIA

Nome di persona o ente: Non identificato

Tipo intestazione: P

Codice scheda autore: AUF-3a230-0000053

ALTRE ATTRIBUZIONI

Nome di persona o ente: Fotografo non identificato

Tipo intestazione: P

AUTORE OPERA FOTOGRAFATA

Nome di persona o ente: Carlo Antonio Procaccini

Tipo intestazione: P

Dati anagrafici: 1571 - 1630 ca.

Riferimento all'autore: attr.

Motivazione dell'attribuzione: bibliografia

COMPILAZIONE

COMPILAZIONE

Anno di redazione: 2018

Ente compilatore: Civico Archivio Fotografico di Milano

Nome: Sgaravatto, Ilaria

Referente scientifico: Paoli, Silvia

Funzionario responsabile: Paoli, Silvia

SUPPORTO COLLEGATO: AFRLSUP - SUP-3a270-0000091 [1 / 2]

CODICI

Unità operativa: 3a270

Numero scheda: 91

Codice scheda: SUP-3a270-0000091

RIFERIMENTO SCHEDA IMMAGINE

Codice IDK della scheda immagine: IMM-3a270-0000046

Tipo scheda: F

Livello ricerca: I

CODICE UNIVOCO

Codice regione: 03

Ente schedatore: R03/ Civico Archivio Fotografico di Milano

Ente competente: S27

OGGETTO

OGGETTO

Definizione dell'oggetto: positivo

Natura biblioteconomica dell'oggetto: m

Originalità: originale

QUANTITA'

Numero oggetti/elementi: 1

LOCALIZZAZIONE GEOGRAFICO-AMMINISTRATIVA

INDICAZIONE DEL CONTENITORE FISICO

Codice del contenitore fisico: 19

Categoria del contenitore fisico: architettura

LOCALIZZAZIONE GEOGRAFICO-AMMINISTRATIVA ATTUALE

Stato: Italia

Regione: Lombardia

Provincia: MI

Nome provincia: Milano

Codice ISTAT comune: 015146

Comune: Milano

COLLOCAZIONE SPECIFICA

Tipologia: castello

Denominazione: Castello Sforzesco - complesso

Indirizzo: Piazza Castello

Denominazione struttura conservativa - livello 1: Raccolte Grafiche e Fotografiche del Castello Sforzesco

Denominazione struttura conservativa - livello 2: Civico Archivio Fotografico

Tipologia struttura conservativa: archivio

UBICAZIONE

UBICAZIONE FOTO

Fondo: Foto Milano

Sezione: FM

Collocazione: FM B 581/a

CRONOLOGIA

CRONOLOGIA GENERICA

Secolo: XX

CRONOLOGIA SPECIFICA

Da: 1975

Validità: ca.

A: 2000

Validità: ca.

DATI TECNICI

Indicazione di colore: BN

Materia e tecnica: gelatina ai sali d'argento/carta

Specifiche tecniche: carta Agfa

MISURE

Tipo misure: supporto primario

Unità di misura: mm

Altezza: 238

Larghezza: 180

Formato: 18x24

DATI ANALITICI

ISCRIZIONI [1 / 2]

Classe di appartenenza: documentaria

Tecnica di scrittura: a matita

Posizione: Al verso, in alto a sinistra

Trascrizione: 14

ISCRIZIONI [2 / 2]

Classe di appartenenza: didascalica

Lingua: italiano

Tecnica di scrittura: a matita

Posizione: Al verso, in alto a sinistra

Trascrizione

milano chiese - S. Angelo/ Apparizione di tre Angeli ad Abramo/ Affresco riportato in Convento/ Camillo Procaccini

STEMMI/MARCHI/TIMBRI

Classe di appartenenza: timbro

Qualificazione: ordinamento inventariale

Quantità: 1

Posizione: Al verso, in alto a destra

Descrizione: [A inchiostro blu:] A12895

CONSERVAZIONE

STATO DI CONSERVAZIONE

Data: 2018

Stato di conservazione: buono

CONDIZIONE GIURIDICA E VINCOLI

CONDIZIONE GIURIDICA

Indicazione generica: proprietà Ente pubblico territoriale

Indicazione specifica: Comune di Milano

Indirizzo: Piazza della Scala, 2 - 20121 Milano

FONTI E DOCUMENTI DI RIFERIMENTO

DOCUMENTAZIONE FOTOGRAFICA

Codice univoco della risorsa: SC_F_SUP-3a270-0000091_IMG-0000010833

Genere: documentazione allegata

Tipo: matrice digitale colore

Codice identificativo: FM_B_0581_a

Collocazione del file nell'archivio locale: FM\FM_B

Nome del file originale: FM_B_0581_a.jpg

BIBLIOGRAFIA

Autore: Rusnati, Silvia

Titolo libro o rivista: I cicli pittorici dei chiostri di Sant'Angelo a Milano

Luogo di edizione: Milano

Anno di edizione: 2016-2017

Codice scheda bibliografia: 3a270-00002

ACCESSO AI DATI

SPECIFICHE DI ACCESSO AI DATI

Profilo di accesso: 1

Motivazione: bene conservato presso un Ente pubblico

COMPILAZIONE

COMPILAZIONE

Anno di redazione: 2018

Ente compilatore: Civico Archivio Fotografico di Milano

Nome: Sgaravatto, Ilaria

Referente scientifico: Paoli, Silvia

Funzionario responsabile: Paoli, Silvia



SUPPORTO COLLEGATO: AFRLSUP - SUP-3a270-0000092 [2 / 2]

CODICI

Unità operativa: 3a270

Numero scheda: 92

Codice scheda: SUP-3a270-0000092

RIFERIMENTO SCHEDA IMMAGINE

Codice IDK della scheda immagine: IMM-3a270-0000046

Tipo scheda: F

Livello ricerca: I

CODICE UNIVOCO

Codice regione: 03

Ente schedatore: R03/ Civico Archivio Fotografico di Milano

Ente competente: S27

OGGETTO

OGGETTO

Definizione dell'oggetto: positivo

Natura biblioteconomica dell'oggetto: m

Originalità: originale

QUANTITA'

Numero oggetti/elementi: 1

LOCALIZZAZIONE GEOGRAFICO-AMMINISTRATIVA

INDICAZIONE DEL CONTENITORE FISICO

Codice del contenitore fisico: 19

Categoria del contenitore fisico: architettura

LOCALIZZAZIONE GEOGRAFICO-AMMINISTRATIVA ATTUALE

Stato: Italia

Regione: Lombardia

Provincia: MI

Nome provincia: Milano

Codice ISTAT comune: 015146

Comune: Milano

COLLOCAZIONE SPECIFICA

Tipologia: castello

Denominazione: Castello Sforzesco - complesso

Indirizzo: Piazza Castello

Denominazione struttura conservativa - livello 1: Raccolte Grafiche e Fotografiche del Castello Sforzesco

Denominazione struttura conservativa - livello 2: Civico Archivio Fotografico

Tipologia struttura conservativa: archivio

UBICAZIONE

UBICAZIONE FOTO

Fondo: Foto Milano

Sezione: FM

Collocazione: FM B 581/b

CRONOLOGIA

CRONOLOGIA GENERICA

Secolo: XX

CRONOLOGIA SPECIFICA

Da: 1975

Validità: ca.

A: 2000

Validità: ca.

DATI TECNICI

Indicazione di colore: BN

Materia e tecnica: gelatina ai sali d'argento/carta

Specifiche tecniche: carta Agfa

MISURE

Tipo misure: supporto primario

Unità di misura: mm

Altezza: 238

Larghezza: 180

Formato: 18x24

DATI ANALITICI

ISCRIZIONI [1 / 2]

Classe di appartenenza: documentaria

Tecnica di scrittura: a matita

Posizione: Al verso, in alto a sinistra

Trascrizione: 14

ISCRIZIONI [2 / 2]

Classe di appartenenza: didascalica

Lingua: italiano

Tecnica di scrittura: a matita

Posizione: Al verso, in alto a sinistra

Trascrizione: milano chiese - S. Angelo

STEMMI/MARCHI/TIMBRI

Classe di appartenenza: timbro

Qualificazione: ordinamento inventariale

Quantità: 1

Posizione: Al verso, in alto a destra

Descrizione: [A inchiostro blu:] A12895

CONSERVAZIONE

STATO DI CONSERVAZIONE

Data: 2018

Stato di conservazione: buono

CONDIZIONE GIURIDICA E VINCOLI

CONDIZIONE GIURIDICA

Indicazione generica: proprietà Ente pubblico territoriale

Indicazione specifica: Comune di Milano

Indirizzo: Piazza della Scala, 2 - 20121 Milano

FONTI E DOCUMENTI DI RIFERIMENTO

DOCUMENTAZIONE FOTOGRAFICA

Codice univoco della risorsa: SC_F_SUP-3a270-0000092_IMG-0000010834

Genere: documentazione allegata

Tipo: matrice digitale colore

Codice identificativo: FM_B_0581_b

Collocazione del file nell'archivio locale: FM\FM_B

Nome del file originale: FM_B_0581_b.jpg

BIBLIOGRAFIA

Autore: Rusnati, Silvia

Titolo libro o rivista: I cicli pittorici dei chiostri di Sant'Angelo a Milano

Luogo di edizione: Milano

Anno di edizione: 2016-2017

Codice scheda bibliografia: 3a270-00002

ACCESSO AI DATI

SPECIFICHE DI ACCESSO AI DATI

Profilo di accesso: 1

Motivazione: bene conservato presso un Ente pubblico

COMPILAZIONE

COMPILAZIONE

Anno di redazione: 2018

Ente compilatore: Civico Archivio Fotografico di Milano

Nome: Sgaravatto, Ilaria

Referente scientifico: Paoli, Silvia

Funzionario responsabile: Paoli, Silvia

