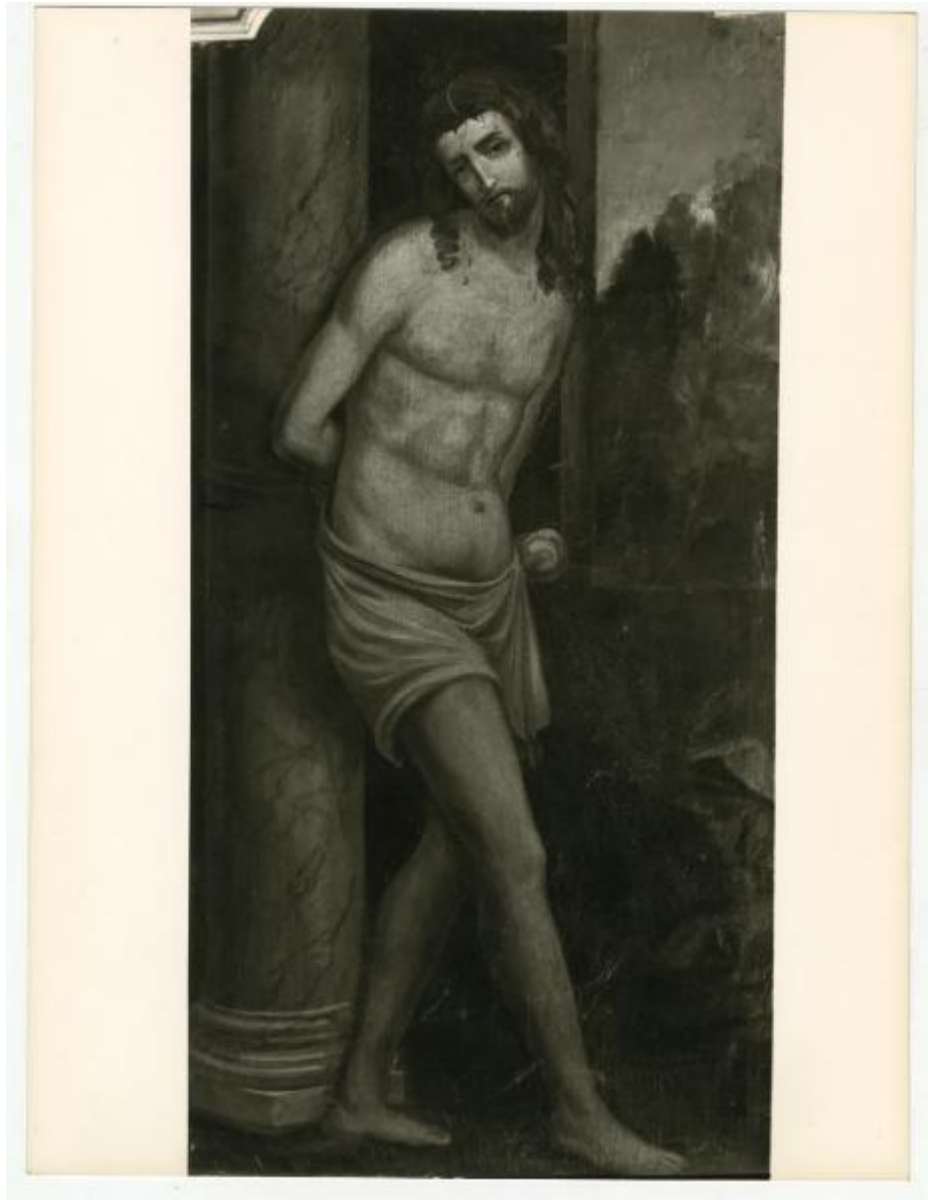


**Tela - Cristo alla colonna - scuola dei Procaccini -  
Milano - Sant'Angelo - sacrestia**

**Non identificato**



Link risorsa: <https://www.lombardiabeniculturali.it/fotografie/schede/IMM-3a270-000064/>

Scheda SIRBeC: <https://www.lombardiabeniculturali.it/fotografie/schede-complete/IMM-3a270-000064/>

## CODICI

Unità operativa: 3a270

Numero scheda: 64

Codice scheda: IMM-3a270-0000064

Tipo di scheda: AFRLIMM

Identificazione: Tela - Cristo alla colonna - scuola dei Procaccini - Milano - Sant'Angelo - sacrestia

## SOGGETTO

### CLASSIFICAZIONE

Altra classificazione: foto d'arte

Tipo classificazione: Classificazione per genere fotografico Archivi dell'Immagine - Regione Lombardia

### THESAURUS

Descrittore: arte

Tipo thesaurus: Thesaurus AESS, Archivi dell'Immagine - Regione Lombardia

## LUOGO E DATA DELLA RIPRESA

### LOCALIZZAZIONE

Stato: Italia

Regione: Lombardia

Provincia: MI

Comune: Milano

### DATAZIONE GENERICA

Secolo: XX

Frazione di secolo: ultimo quarto

## DEFINIZIONE CULTURALE

### AUTORE DELLA FOTOGRAFIA

Nome di persona o ente: Non identificato

Tipo intestazione: P

Codice scheda autore: AUF-3a230-000053

**ALTRE ATTRIBUZIONI**

Nome di persona o ente: Fotografo non identificato

Tipo intestazione: P

**AUTORE OPERA FOTOGRAFATA**

Nome di persona o ente: Pittore ignoto

Tipo intestazione: P

**COMPILAZIONE**

**COMPILAZIONE**

Anno di redazione: 2018

Ente compilatore: Civico Archivio Fotografico di Milano

Nome: Sgaravatto, Ilaria

Referente scientifico: Paoli, Silvia

Funzionario responsabile: Paoli, Silvia

## SUPPORTO COLLEGATO: AFRLSUP - SUP-3a270-0000127 [1 / 2]

### CODICI

Unità operativa: 3a270

Numero scheda: 127

Codice scheda: SUP-3a270-0000127

### RIFERIMENTO SCHEDA IMMAGINE

Codice IDK della scheda immagine: IMM-3a270-000064

Tipo scheda: F

Livello ricerca: I

### CODICE UNIVOCO

Codice regione: 03

Ente schedatore: R03/ Civico Archivio Fotografico di Milano

Ente competente: S27

### OGGETTO

#### OGGETTO

Definizione dell'oggetto: positivo

Natura biblioteconomica dell'oggetto: m

Originalità: originale

#### QUANTITA'

Numero oggetti/elementi: 1

### LOCALIZZAZIONE GEOGRAFICO-AMMINISTRATIVA

#### INDICAZIONE DEL CONTENITORE FISICO

Codice del contenitore fisico: 19

Categoria del contenitore fisico: architettura

#### LOCALIZZAZIONE GEOGRAFICO-AMMINISTRATIVA ATTUALE

Stato: Italia

Regione: Lombardia

Provincia: MI

Nome provincia: Milano

Codice ISTAT comune: 015146

Comune: Milano

### **COLLOCAZIONE SPECIFICA**

Tipologia: castello

Denominazione: Castello Sforzesco - complesso

Indirizzo: Piazza Castello

Denominazione struttura conservativa - livello 1: Raccolte Grafiche e Fotografiche del Castello Sforzesco

Denominazione struttura conservativa - livello 2: Civico Archivio Fotografico

Tipologia struttura conservativa: archivio

## **UBICAZIONE**

### **UBICAZIONE FOTO**

Fondo: Foto Milano

Sezione: FM

Collocazione: FM B 599/a

## **CRONOLOGIA**

### **CRONOLOGIA GENERICA**

Secolo: XX

### **CRONOLOGIA SPECIFICA**

Da: 1975

Validità: ca.

A: 2000

Validità: ca.

## **DATI TECNICI**

Indicazione di colore: BN

Materia e tecnica: gelatina ai sali d'argento/carta

Specifiche tecniche: carta Agfa

## **MISURE**

Tipo misure: supporto primario

Unità di misura: mm

Altezza: 238

Larghezza: 180

Formato: 18x24

## **DATI ANALITICI**

### **ISCRIZIONI [1 / 3]**

Classe di appartenenza: documentaria

Tecnica di scrittura: a matita

Posizione: Al verso, in alto a sinistra

Trascrizione: 8

### **ISCRIZIONI [2 / 3]**

Classe di appartenenza: didascalica

Lingua: italiano

Tecnica di scrittura: a matita

Posizione: Al verso, in alto a sinistra

Trascrizione: milano chiesa - S Angelo/ Cristo alla colonna/ Tela della scuola dei Procaccini/ situata in sacrestia

### **ISCRIZIONI [3 / 3]**

Classe di appartenenza: documentaria

Tecnica di scrittura: a pennarello nero

Posizione: Al verso, in alto a destra (sovrapposto al timbro)

Trascrizione: 3

### **STEMMI/MARCHI/TIMBRI [1 / 2]**

Classe di appartenenza: timbro

Qualificazione: ordinamento inventariale

Quantità: 1

Posizione: Al verso, in alto a destra

Descrizione: [A inchiostro blu:] A12913

### **STEMMI/MARCHI/TIMBRI [2 / 2]**

Classe di appartenenza: timbro

Qualificazione: ordinamento inventariale

Quantità: 1

Posizione: Al verso, in alto a destra

Descrizione: [A inchiostro blu, corretto a pennarello nero:] A12912

## **CONSERVAZIONE**

### **STATO DI CONSERVAZIONE**

Data: 2018

Stato di conservazione: buono

## **CONDIZIONE GIURIDICA E VINCOLI**

### **CONDIZIONE GIURIDICA**

Indicazione generica: proprietà Ente pubblico territoriale

Indicazione specifica: Comune di Milano

Indirizzo: Piazza della Scala, 2 - 20121 Milano

## **FONTI E DOCUMENTI DI RIFERIMENTO**

### **DOCUMENTAZIONE FOTOGRAFICA**

Codice univoco della risorsa: SC\_F\_SUP-3a270-0000127\_IMG-0000010869

Genere: documentazione allegata

Tipo: matrice digitale colore

Codice identificativo: FM\_B\_0599\_a

Collocazione del file nell'archivio locale: FM\FM\_B

Nome del file originale: FM\_B\_0599\_a.jpg

## **ACCESSO AI DATI**

### **SPECIFICHE DI ACCESSO AI DATI**

Profilo di accesso: 1

Motivazione: bene conservato presso un Ente pubblico

## COMPILAZIONE

### COMPILAZIONE

Anno di redazione: 2018

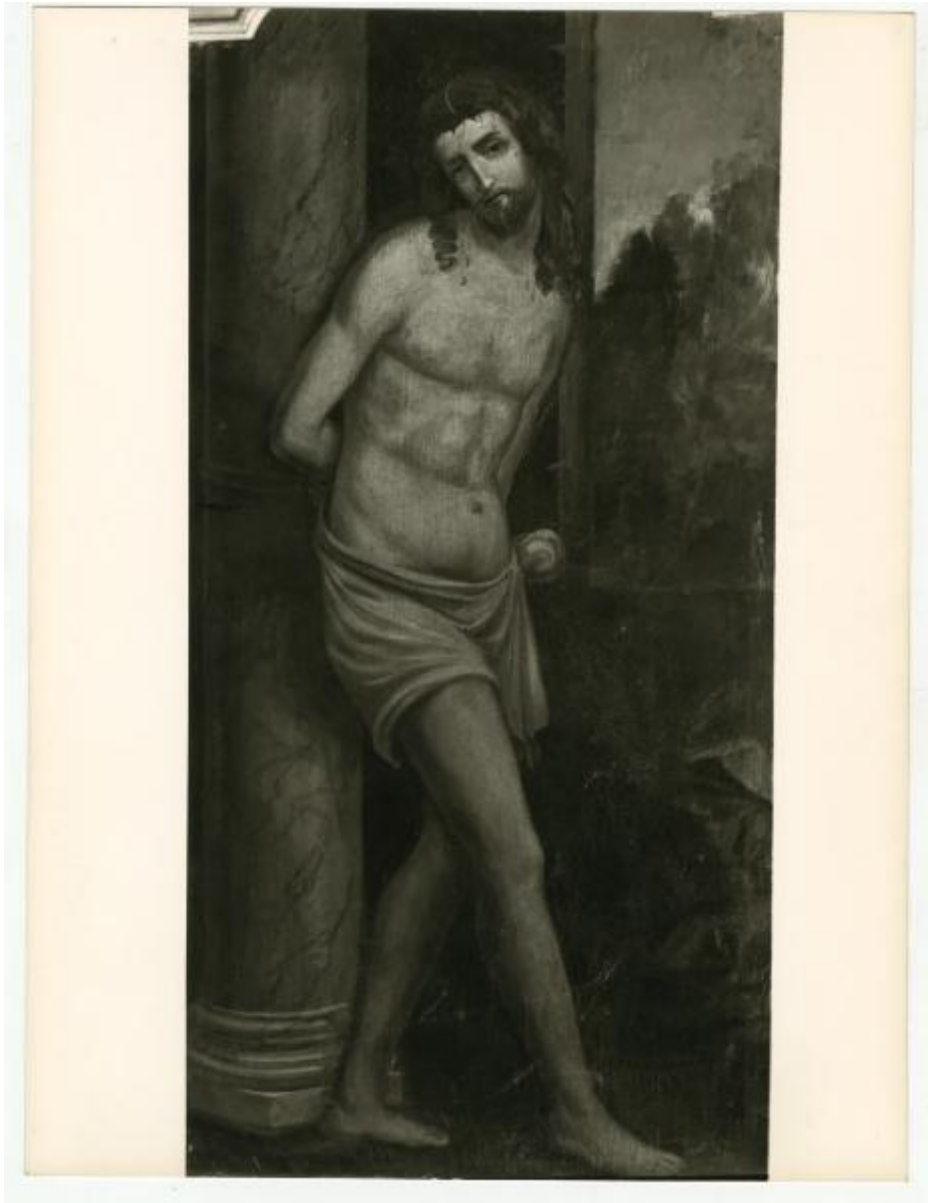
Ente compilatore: Civico Archivio Fotografico di Milano

Nome: Sgaravatto, Ilaria

Referente scientifico: Paoli, Silvia

Funzionario responsabile: Paoli, Silvia





## SUPPORTO COLLEGATO: AFRLSUP - SUP-3a270-0000128 [2 / 2]

### CODICI

Unità operativa: 3a270

Numero scheda: 128

Codice scheda: SUP-3a270-0000128

### RIFERIMENTO SCHEDA IMMAGINE

Codice IDK della scheda immagine: IMM-3a270-000064

Tipo scheda: F

Livello ricerca: I

### CODICE UNIVOCO

Codice regione: 03

Ente schedatore: R03/ Civico Archivio Fotografico di Milano

Ente competente: S27

### OGGETTO

#### OGGETTO

Definizione dell'oggetto: positivo

Natura biblioteconomica dell'oggetto: m

Originalità: originale

#### QUANTITA'

Numero oggetti/elementi: 1

### LOCALIZZAZIONE GEOGRAFICO-AMMINISTRATIVA

#### INDICAZIONE DEL CONTENITORE FISICO

Codice del contenitore fisico: 19

Categoria del contenitore fisico: architettura

#### LOCALIZZAZIONE GEOGRAFICO-AMMINISTRATIVA ATTUALE

Stato: Italia

Regione: Lombardia

Provincia: MI

Nome provincia: Milano

Codice ISTAT comune: 015146

Comune: Milano

### **COLLOCAZIONE SPECIFICA**

Tipologia: castello

Denominazione: Castello Sforzesco - complesso

Indirizzo: Piazza Castello

Denominazione struttura conservativa - livello 1: Raccolte Grafiche e Fotografiche del Castello Sforzesco

Denominazione struttura conservativa - livello 2: Civico Archivio Fotografico

Tipologia struttura conservativa: archivio

## **UBICAZIONE**

### **UBICAZIONE FOTO**

Fondo: Foto Milano

Sezione: FM

Collocazione: FM B 599/b

## **CRONOLOGIA**

### **CRONOLOGIA GENERICA**

Secolo: XX

### **CRONOLOGIA SPECIFICA**

Da: 1975

Validità: ca.

A: 2000

Validità: ca.

## **DATI TECNICI**

Indicazione di colore: BN

Materia e tecnica: gelatina ai sali d'argento/carta

Specifiche tecniche: carta Agfa

## MISURE

Tipo misure: supporto primario

Unità di misura: mm

Altezza: 238

Larghezza: 180

Formato: 18x24

## DATI ANALITICI

### ISCRIZIONI [1 / 3]

Classe di appartenenza: documentaria

Tecnica di scrittura: a matita

Posizione: Al verso, in alto a sinistra

Trascrizione: 8

### ISCRIZIONI [2 / 3]

Classe di appartenenza: didascalica

Lingua: italiano

Tecnica di scrittura: a matita

Posizione: Al verso, in alto al centro

Trascrizione

milano chiese: S Angelo/ sacrestia/ Cristo alla colonna/ Volta/ G.B. Sassi: S. Francesco/ in abito da diacono/ Angelo nunziante

[L'iscrizione è sbarrata con una X a matita da "Volta" a "nunziante"]

### ISCRIZIONI [3 / 3]

Classe di appartenenza: documentaria

Tecnica di scrittura: a pennarello nero

Posizione: Al verso, in alto a destra (sovrapposto al timbro)

Trascrizione: 3

### STEMMI/MARCHI/TIMBRI [1 / 2]

Classe di appartenenza: timbro

Qualificazione: ordinamento inventariale

Quantità: 1

Posizione: Al verso, in alto a destra

Descrizione: [A inchiostro blu, corretto a pennarello nero:] A12912

### **STEMMI/MARCHI/TIMBRI [2 / 2]**

Classe di appartenenza: timbro

Qualificazione: ordinamento inventariale

Quantità: 1

Posizione: Al verso, in alto a destra

Descrizione: [A inchiostro blu:] A12913

## **CONSERVAZIONE**

### **STATO DI CONSERVAZIONE**

Data: 2018

Stato di conservazione: buono

## **CONDIZIONE GIURIDICA E VINCOLI**

### **CONDIZIONE GIURIDICA**

Indicazione generica: proprietà Ente pubblico territoriale

Indicazione specifica: Comune di Milano

Indirizzo: Piazza della Scala, 2 - 20121 Milano

## **FONTI E DOCUMENTI DI RIFERIMENTO**

### **DOCUMENTAZIONE FOTOGRAFICA**

Codice univoco della risorsa: SC\_F\_SUP-3a270-0000128\_IMG-0000010870

Genere: documentazione allegata

Tipo: matrice digitale colore

Codice identificativo: FM\_B\_0599\_b

Collocazione del file nell'archivio locale: FM\FM\_B

Nome del file originale: FM\_B\_0599\_b.jpg

## **ACCESSO AI DATI**

## **SPECIFICHE DI ACCESSO AI DATI**

Profilo di accesso: 1

Motivazione: bene conservato presso un Ente pubblico

## **COMPILAZIONE**

### **COMPILAZIONE**

Anno di redazione: 2018

Ente compilatore: Civico Archivio Fotografico di Milano

Nome: Sgaravatto, Ilaria

Referente scientifico: Paoli, Silvia

Funzionario responsabile: Paoli, Silvia

