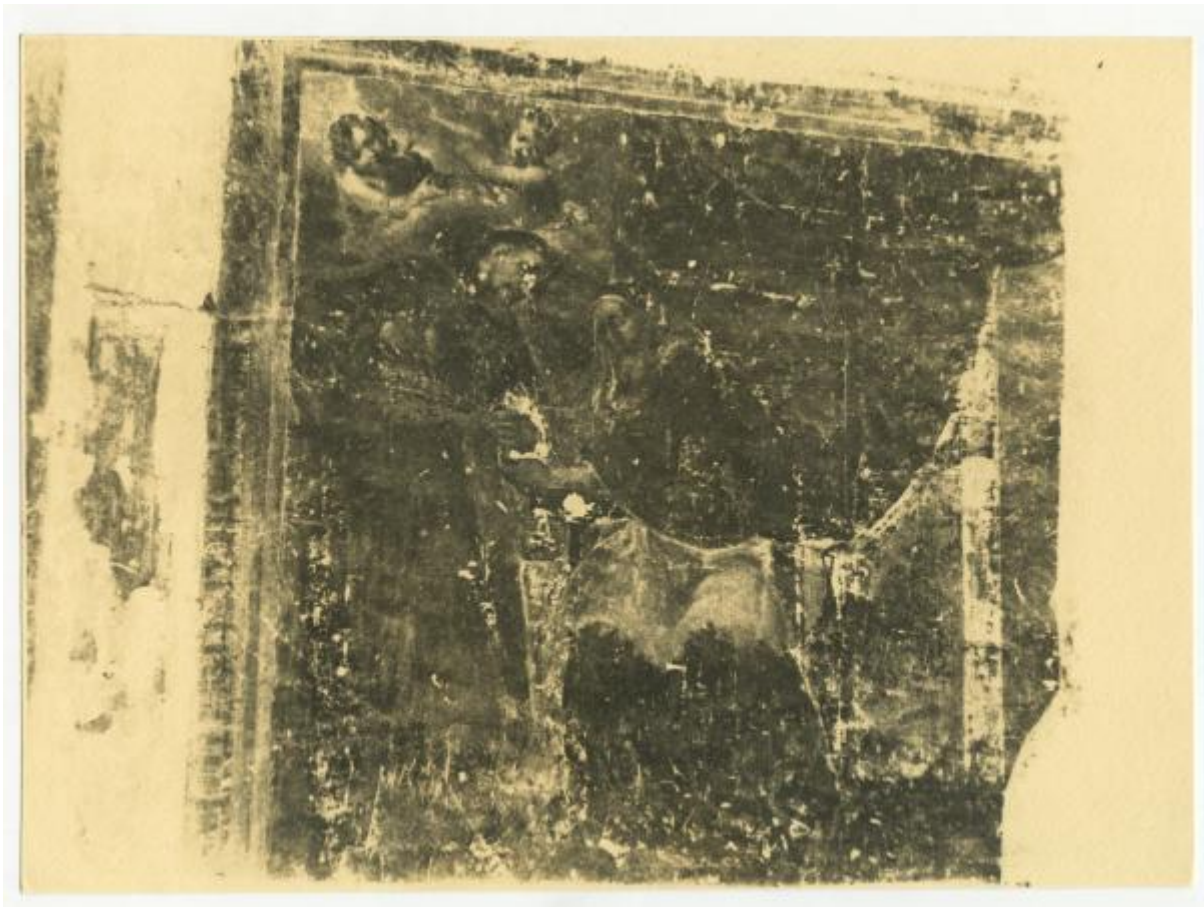


**Affresco - Sogno di papa Gregorio IX (?) - pittore ignoto
- Milano - chiesa di Sant'Angelo - convento - chiostro
grande**

Non identificato



Link risorsa: <https://www.lombardiabeniculturali.it/fotografie/schede/IMM-3a270-0000081/>

Scheda SIRBeC: <https://www.lombardiabeniculturali.it/fotografie/schede-complete/IMM-3a270-0000081/>

CODICI

Unità operativa: 3a270

Numero scheda: 81

Codice scheda: IMM-3a270-0000081

Tipo di scheda: AFRLIMM

SOGGETTO

SOGGETTO

Indicazioni sul soggetto

L'affresco, dopo esser stato strappato da Marino Guadalini nel 1938 (quindi la fotografia è sicuramente stata scattata dopo questa data), è andato irrimediabilmente perduto durante i bombardamenti della Seconda guerra mondiale. Avanzare un'ipotesi attributiva pare impensabile e pure l'identificazione del soggetto non risulta semplice: la presenza dei due angioletti suggerisce un'apparizione di San Francesco alla figura al centro seduta in cattedra, che sembra vestita di abiti papali e si gira verso il Santo. Forse è il "Sogno di papa Gregorio IX", ma molti in realtà sono gli episodi francescani che coinvolgono figure papali.

Identificazione

Affresco - Sogno di papa Gregorio IX (?) - pittore ignoto - Milano - chiesa di Sant'Angelo - convento - chiostro grande

CLASSIFICAZIONE

Altra classificazione: foto d'arte

Tipo classificazione: Classificazione per genere fotografico Archivi dell'Immagine - Regione Lombardia

THESAURUS

Descrittore: arte

Tipo thesaurus: Thesaurus AESS, Archivi dell'Immagine - Regione Lombardia

LUOGO E DATA DELLA RIPRESA

LOCALIZZAZIONE

Stato: Italia

Regione: Lombardia

Provincia: MI

Comune: Milano

DATAZIONE GENERICA

Secolo: XX

Frazione di secolo: prima metà

DATAZIONE SPECIFICA

A: 1938

Validità: ante

DEFINIZIONE CULTURALE

AUTORE DELLA FOTOGRAFIA

Nome di persona o ente: Non identificato

Tipo intestazione: P

Codice scheda autore: AUF-3a230-0000053

ALTRE ATTRIBUZIONI

Nome di persona o ente: Fotografo non identificato

Tipo intestazione: P

COMPILAZIONE

COMPILAZIONE

Anno di redazione: 2018

Ente compilatore: Civico Archivio Fotografico di Milano

Nome: Sgaravatto, Ilaria

Referente scientifico: Paoli, Silvia

Funzionario responsabile: Paoli, Silvia

SUPPORTO COLLEGATO: AFRLSUP - SUP-3a270-0000151 [1 / 1]

CODICI

Unità operativa: 3a270

Numero scheda: 151

Codice scheda: SUP-3a270-0000151

RIFERIMENTO SCHEDA IMMAGINE

Codice IDK della scheda immagine: IMM-3a270-0000081

Tipo scheda: F

Livello ricerca: I

CODICE UNIVOCO

Codice regione: 03

Ente schedatore: R03/ Civico Archivio Fotografico di Milano

Ente competente: S27

OGGETTO

OGGETTO

Definizione dell'oggetto: positivo

Natura biblioteconomica dell'oggetto: m

Originalità: originale

QUANTITA'

Numero oggetti/elementi: 1

LOCALIZZAZIONE GEOGRAFICO-AMMINISTRATIVA

INDICAZIONE DEL CONTENITORE FISICO

Codice del contenitore fisico: 19

Categoria del contenitore fisico: architettura

LOCALIZZAZIONE GEOGRAFICO-AMMINISTRATIVA ATTUALE

Stato: Italia

Regione: Lombardia

Provincia: MI

Nome provincia: Milano

Codice ISTAT comune: 015146

Comune: Milano

COLLOCAZIONE SPECIFICA

Tipologia: castello

Denominazione: Castello Sforzesco - complesso

Indirizzo: Piazza Castello

Denominazione struttura conservativa - livello 1: Raccolte Grafiche e Fotografiche del Castello Sforzesco

Denominazione struttura conservativa - livello 2: Civico Archivio Fotografico

Tipologia struttura conservativa: archivio

UBICAZIONE

UBICAZIONE FOTO

Fondo: Foto Milano

Sezione: FM

Collocazione: FM B 616

CRONOLOGIA

CRONOLOGIA GENERICA

Secolo: XX

Frazione di secolo: prima metà

CRONOLOGIA SPECIFICA

A: 1938

Validità: ante

DATI TECNICI

Indicazione di colore: BN

Materia e tecnica: gelatina ai sali d'argento/carta

MISURE

Tipo misure: supporto primario

Unità di misura: mm

Altezza: 168

Larghezza: 232

Formato: 18x24

CONSERVAZIONE

STATO DI CONSERVAZIONE

Data: 2018

Stato di conservazione: buono

CONDIZIONE GIURIDICA E VINCOLI

CONDIZIONE GIURIDICA

Indicazione generica: proprietà Ente pubblico territoriale

Indicazione specifica: Comune di Milano

Indirizzo: Piazza della Scala, 2 - 20121 Milano

FONTI E DOCUMENTI DI RIFERIMENTO

DOCUMENTAZIONE FOTOGRAFICA

Codice univoco della risorsa: SC_F_SUP-3a270-0000151_IMG-0000010893

Genere: documentazione allegata

Tipo: matrice digitale colore

Codice identificativo: FM_B_0616

Collocazione del file nell'archivio locale: FM\FM_B

Nome del file originale: FM_B_0616.jpg

BIBLIOGRAFIA [1 / 2]

Autore: Rusnati, Silvia

Titolo libro o rivista: I cicli pittorici dei chiostri di Sant'Angelo a Milano

Luogo di edizione: Milano

Anno di edizione: 2016-2017

Codice scheda bibliografia: 3a270-00002

BIBLIOGRAFIA [2 / 2]

Autore: Chiusa, Maria Cristina

Titolo libro o rivista: Sant'Angelo in Milano : i cicli pittorici dei Procaccini

Luogo di edizione: Milano

Anno di edizione: 1990

Codice scheda bibliografia: 3a270-00004

ACCESSO AI DATI

SPECIFICHE DI ACCESSO AI DATI

Profilo di accesso: 1

Motivazione: bene conservato presso un Ente pubblico

COMPILAZIONE

COMPILAZIONE

Anno di redazione: 2018

Ente compilatore: Civico Archivio Fotografico di Milano

Nome: Sgaravatto, Ilaria

Referente scientifico: Paoli, Silvia

Funzionario responsabile: Paoli, Silvia

