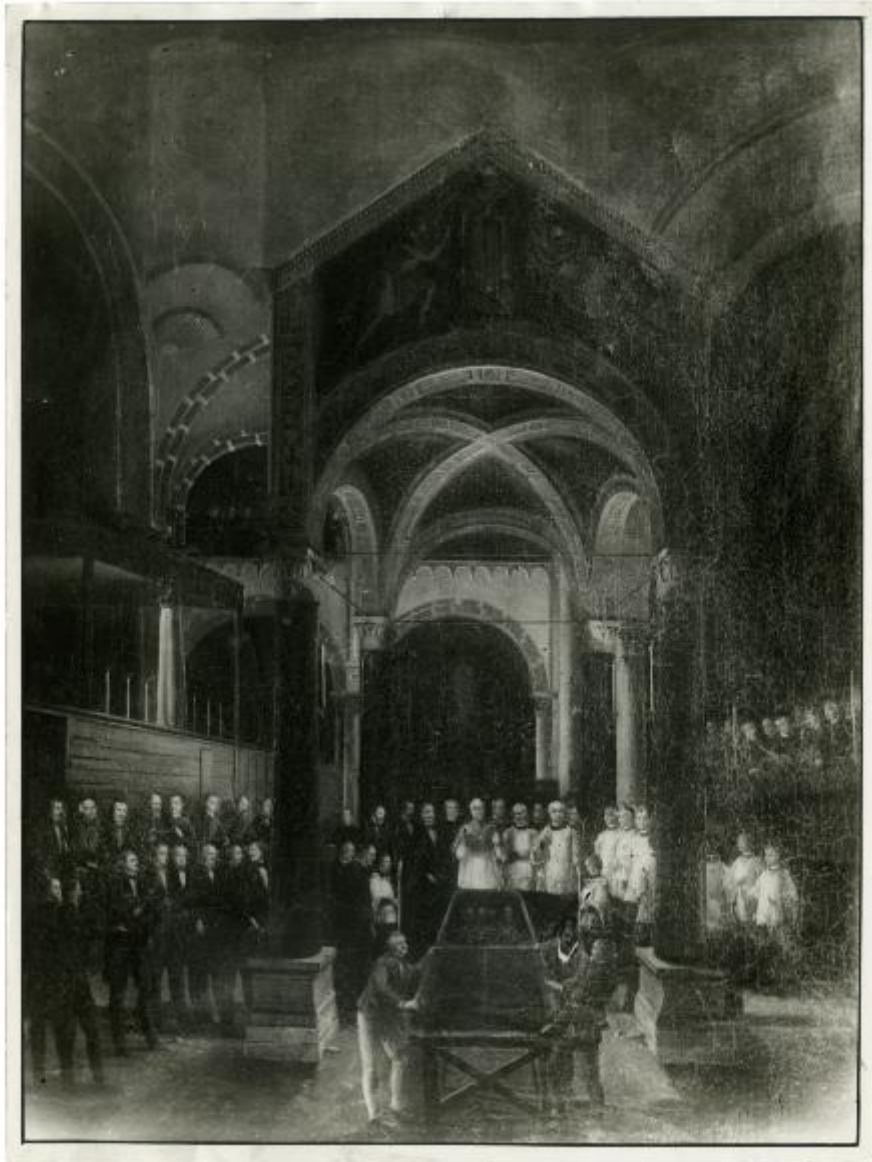


## Tela - Ricomposizione delle salme di San Narbone, San Felice e Sant'Ambrogio - Pittore ignoto - Milano

Non identificato



Link risorsa: <https://www.lombardiabeniculturali.it/fotografie/schede/IMM-3a270-0000181/>

Scheda SIRBeC: <https://www.lombardiabeniculturali.it/fotografie/schede-complete/IMM-3a270-0000181/>

## CODICI

Unità operativa: 3a270

Numero scheda: 181

Codice scheda: IMM-3a270-0000181

Tipo di scheda: AFRLIMM

Identificazione: Tela - Ricomposizione delle salme di San Narbone, San Felice e Sant'Ambrogio - Pittore ignoto - Milano

## SOGGETTO

### CLASSIFICAZIONE

Altra classificazione: foto d'arte

Tipo classificazione: Classificazione per genere fotografico Archivi dell'Immagine - Regione Lombardia

### THESAURUS

Descrittore: arte

Tipo thesaurus: Thesaurus AESS, Archivi dell'Immagine - Regione Lombardia

## LUOGO E DATA DELLA RIPRESA

### LOCALIZZAZIONE

Stato: Italia

Regione: Lombardia

Provincia: MI

Comune: Milano

### DATAZIONE GENERICA

Secolo: XX

Frazione di secolo: ultimo quarto

## DEFINIZIONE CULTURALE

### AUTORE DELLA FOTOGRAFIA

Nome di persona o ente: Non identificato

Tipo intestazione: P

Codice scheda autore: AUF-3a230-0000053

**AUTORE OPERA FOTOGRAFATA**

Nome di persona o ente: Pittore ignoto

Tipo intestazione: P

**COMPILAZIONE**

**COMPILAZIONE**

Anno di redazione: 2018

Ente compilatore: Civico Archivio Fotografico di Milano

Nome: Sgaravatto, Ilaria

Referente scientifico: Paoli, Silvia

Funzionario responsabile: Paoli, Silvia

**SUPPORTO COLLEGATO: AFRLSUP - SUP-3a270-0000271 [1 / 1]**

**CODICI**

Unità operativa: 3a270

Numero scheda: 271

Codice scheda: SUP-3a270-0000271

**RIFERIMENTO SCHEDA IMMAGINE**

Codice IDK della scheda immagine: IMM-3a270-0000181

Tipo scheda: F

Livello ricerca: I

**CODICE UNIVOCO**

Codice regione: 03

Ente schedatore: R03/ Civico Archivio Fotografico di Milano

Ente competente: S27

**OGGETTO**

**OGGETTO**

Definizione dell'oggetto: positivo

Natura biblioteconomica dell'oggetto: m

Originalità: originale

**QUANTITA'**

Numero oggetti/elementi: 1

**LOCALIZZAZIONE GEOGRAFICO-AMMINISTRATIVA**

**INDICAZIONE DEL CONTENITORE FISICO**

Codice del contenitore fisico: 19

Categoria del contenitore fisico: architettura

**LOCALIZZAZIONE GEOGRAFICO-AMMINISTRATIVA ATTUALE**

Stato: Italia

Regione: Lombardia

Provincia: MI

Nome provincia: Milano

Codice ISTAT comune: 015146

Comune: Milano

### **COLLOCAZIONE SPECIFICA**

Tipologia: castello

Denominazione: Castello Sforzesco - complesso

Indirizzo: Piazza Castello

Denominazione struttura conservativa - livello 1: Raccolte Grafiche e Fotografiche del Castello Sforzesco

Denominazione struttura conservativa - livello 2: Civico Archivio Fotografico

Tipologia struttura conservativa: archivio

Altra denominazione [1 / 11]: Castello di Porta Giovia

Altra denominazione [2 / 11]: Castello di Porta Giovia

Altra denominazione [3 / 11]: Castello di Porta Giovia

Altra denominazione [4 / 11]: Castello di Porta Giovia

Altra denominazione [5 / 11]: Castello di Porta Giovia

Altra denominazione [6 / 11]: Castello di Porta Giovia

Altra denominazione [7 / 11]: Castello di Porta Giovia

Altra denominazione [8 / 11]: Castello di Porta Giovia

Altra denominazione [9 / 11]: Castello di Porta Giovia

Altra denominazione [10 / 11]: Castello di Porta Giovia

Altra denominazione [11 / 11]: Castello di Porta Giovia

## **UBICAZIONE**

### **UBICAZIONE FOTO**

Fondo: Foto Milano

Sezione: FM

Collocazione: FM B 711

## **CRONOLOGIA**

## CRONOLOGIA GENERICA

Secolo: XX

## CRONOLOGIA SPECIFICA

Da: 1975

Validità: ca.

A: 2000

Validità: ca.

## DATI TECNICI

Indicazione di colore: BN

Materia e tecnica: gelatina ai sali d'argento/carta

## MISURE

Tipo misure: supporto primario

Unità di misura: mm

Altezza: 238

Larghezza: 177

Formato: 18x24

## DATI ANALITICI

### ISCRIZIONI [1 / 2]

Classe di appartenenza: didascalica

Lingua: italiano

Tecnica di scrittura: a pennarello nero

Posizione: Al verso, in basso al centro

Trascrizione: Milano S Ambrogio Museo Capitolare. Ricomposiz delle/ Salme. S Narbone. Felice. Ambrogio

### ISCRIZIONI [2 / 2]

Classe di appartenenza: documentaria

Tecnica di scrittura: a pennarello nero

Posizione: Al verso, in alto a sinistra (all'interno del timbro)

Trascrizione: 1468 -

### **STEMMI/MARCHI/TIMBRI [1 / 2]**

Classe di appartenenza: timbro

Qualificazione: copyright

Quantità: 1

Posizione: Al verso, in alto a sinistra

Descrizione

[A inchiostro blu, con un'iscrizione al suo interno:] N. .... negativo/ E' vietata la riproduzione. -/  
Sono riservati tutti i diritti/ a norma di legge. Art. 1115 C. C./ Conv. Inter. (7-11-925 - N. 1950/ 13-8-926 - N. 562)  
Negativo ori-/ ginale di nostra proprietà./ Arte Sacra Italiana U. Z.

### **STEMMI/MARCHI/TIMBRI [2 / 2]**

Classe di appartenenza: timbro

Qualificazione: commerciale

Quantità: 1

Posizione: Al verso, in alto a sinistra

Descrizione: [A inchiostro blu:] ZUECCA UGO/ RIPRODUZIONI/ FOTOGRAFIE D'ARTE/ - MILANO -

## **CONSERVAZIONE**

### **STATO DI CONSERVAZIONE**

Data: 2018

Stato di conservazione: buono

## **CONDIZIONE GIURIDICA E VINCOLI**

### **CONDIZIONE GIURIDICA**

Indicazione generica: proprietà Ente pubblico territoriale

Indicazione specifica: Comune di Milano

Indirizzo: Piazza della Scala, 2 - 20121 Milano

## **FONTI E DOCUMENTI DI RIFERIMENTO**

### **DOCUMENTAZIONE FOTOGRAFICA**

Codice univoco della risorsa: SC\_F\_SUP-3a270-0000271\_IMG-0000011012

Genere: documentazione allegata

Collocazione del file nell'archivio locale: FM\FM\_B

Nome del file originale: FM\_B\_0711.jpg

## ACCESSO AI DATI

### SPECIFICHE DI ACCESSO AI DATI

Profilo di accesso: 1

Motivazione: scheda contenente dati liberamente accessibili

## COMPILAZIONE

### COMPILAZIONE

Anno di redazione: 2018

Ente compilatore: Civico Archivio Fotografico di Milano

Nome: Sgaravatto, Ilaria

Referente scientifico: Paoli, Silvia

Funzionario responsabile: Paoli, Silvia



