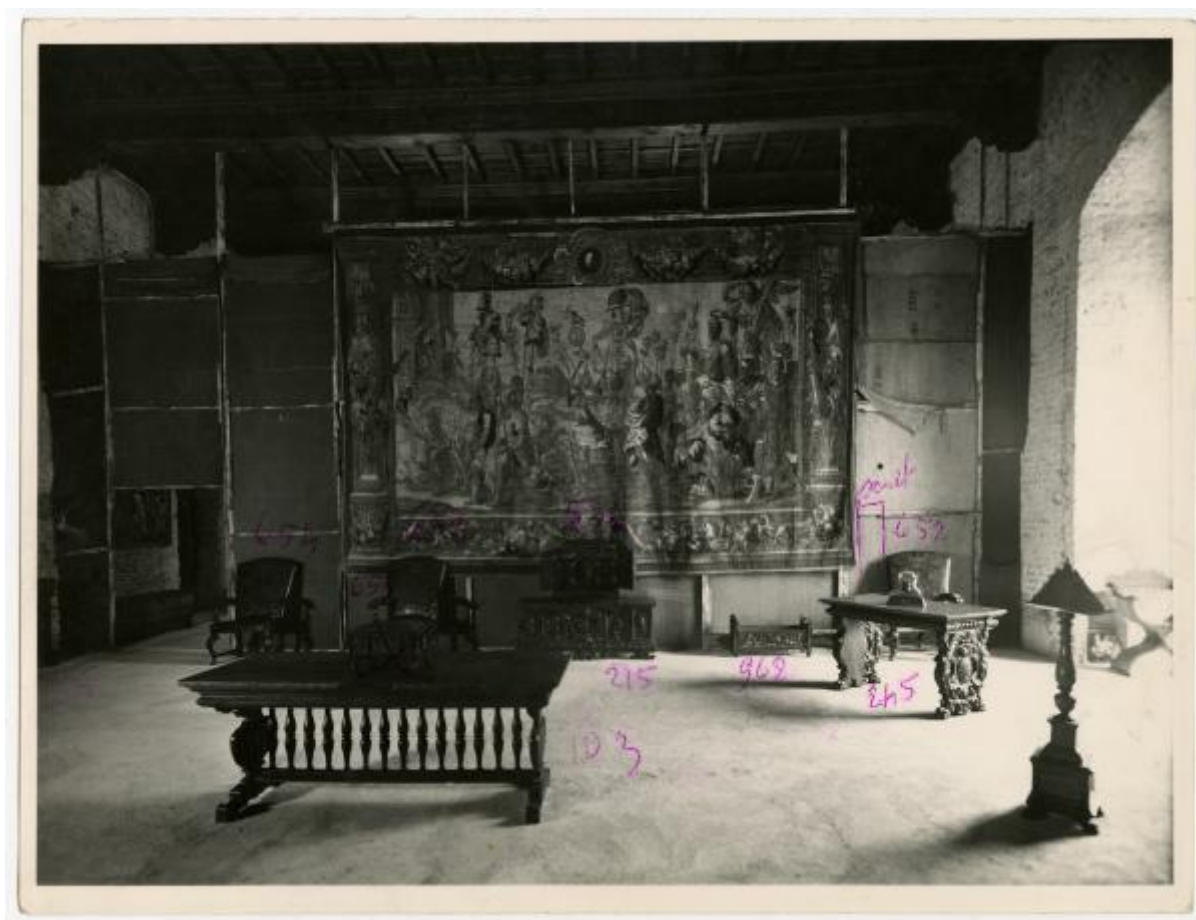


**Milano - Castello Sforzesco - Musei Civici - Sala 21 (già
Appartamento Ducale, oggi sala 17), lato sud ovest -
Esposizione mobili e arazzi - Prove di allestimento
Baroni-BBPR**

Perotti, Mario



Link risorsa: <https://www.lombardiabeniculturali.it/fotografie/schede/IMM-3a280-000041/>

Scheda SIRBeC: <https://www.lombardiabeniculturali.it/fotografie/schede-complete/IMM-3a280-000041/>

CODICI

Unità operativa: 3a280

Numero scheda: 41

Codice scheda: IMM-3a280-0000041

Tipo di scheda: AFRLIMM

SOGGETTO

SOGGETTO

Indicazioni sul soggetto

Alcuni dei pezzi sono contrassegnati con numeri di inventario scritti a penna rossa sul supporto fotografico. Da sinistra verso destra si riconoscono: due poltrone (inv. 653, 654 mobili, disperse?), stipo (inv. 536 mobili), cassone (inv. 215 mobili), tavolo (inv. 103 mobili) con sopra cassetta (inv. 68 mobili), culla (inv. 968 mobili), tavolo (inv. 245 mobili), poltrona (inv. 652 mobili). Alla parete è appeso l'arazzo "Trionfo di Marco Aurelio" (inv. 16 arazzi) dalla serie "Storie di Marco Aurelio". Lo scatto fa parte della campagna fotografica eseguita da Mario Perotti nel corso del riallestimento BBPR delle sale dedicate ai mobili del Castello Sforzesco. Le pareti sono nude, prive di intonaco e delle decorazioni eseguite da Beltrami.

Identificazione

Milano - Castello Sforzesco - Musei Civici - Sala 21 (già Appartamento Ducale, oggi sala 17), lato sud ovest - Esposizione mobili e arazzi - Prove di allestimento Baroni-BBPR

CLASSIFICAZIONE [1 / 2]

Altra classificazione: architettura

Tipo classificazione: Classificazione per genere fotografico Archivi dell'Immagine - Regione Lombardia

CLASSIFICAZIONE [2 / 2]

Altra classificazione: foto di oggetti

Tipo classificazione: Classificazione per genere fotografico Archivi dell'Immagine - Regione Lombardia

THESAURUS [1 / 3]

Descrittore: arte

Tipo thesaurus: Thesaurus AESS, Archivi dell'Immagine - Regione Lombardia

THESAURUS [2 / 3]

Descrittore: interni

Tipo thesaurus: Thesaurus AESS, Archivi dell'Immagine - Regione Lombardia

THESAURUS [3 / 3]

Descrittore: arte

Tipo thesaurus: Thesaurus AESS, Archivi dell'Immagine - Regione Lombardia

LUOGO E DATA DELLA RIPRESA

LOCALIZZAZIONE

Stato: Italia

Regione: Lombardia

Provincia: MI

Comune: Milano

Occasione: Prove di allestimento Baroni-BBPR

Data: 1955/06/08-10

DATAZIONE GENERICA

Secolo: XX

Frazione di secolo: terzo quarto

DATAZIONE SPECIFICA

Da: 1955/06/08

A: 1955/06/10

DEFINIZIONE CULTURALE

AUTORE DELLA FOTOGRAFIA

Nome di persona o ente: Perotti, Mario

Tipo intestazione: P

Dati anagrafici/estremi cronologici: 1909/ 1999

Riferimento all'intervento: fotografo principale

Codice scheda autore: AUF-3a010-0000358

Indicazione del nome e dell'indirizzo

MARIO PEROTTI / RIPRODUZIONI QUADRI E SCULTURE / GALLERIA VITT. EMAN. ang. PIAZZA SCALA / MILANO

Motivazione dell'attribuzione: timbro

Specifiche sull'attribuzione: timbro del fotografo

COMPILAZIONE

COMPILAZIONE

Anno di redazione: 2016

Ente compilatore: Civico Archivio Fotografico di Milano

Nome: Bertelli, Simone

Referente scientifico: Paoli, Silvia

Funzionario responsabile: Paoli, Silvia

SUPPORTO COLLEGATO: AFRLSUP - SUP-3a280-000040 [1 / 1]

CODICI

Unità operativa: 3a280

Numero scheda: 40

Codice scheda: SUP-3a280-000040

RIFERIMENTO SCHEDA IMMAGINE

Codice IDK della scheda immagine: IMM-3a280-000041

Tipo scheda: F

Livello ricerca: I

CODICE UNIVOCO

Codice regione: 03

Ente schedatore: R03/ Civico Archivio Fotografico di Milano

Ente competente: S27

OGGETTO

OGGETTO

Definizione dell'oggetto: positivo

Natura biblioteconomica dell'oggetto: m

QUANTITA'

Numero oggetti/elementi: 1

SOGGETTO

TITOLO

Titolo attribuito: Allestimenti museali - Gli arredi della collezione di arte applicata del Castello Sforzesco

Specifiche titolo: del catalogatore

LOCALIZZAZIONE GEOGRAFICO-AMMINISTRATIVA

INDICAZIONE DEL CONTENITORE FISICO

Codice del contenitore fisico: 19

Categoria del contenitore fisico: architettura

LOCALIZZAZIONE GEOGRAFICO-AMMINISTRATIVA ATTUALE

Stato: Italia

Regione: Lombardia

Provincia: MI

Nome provincia: Milano

Codice ISTAT comune: 015146

Comune: Milano

COLLOCAZIONE SPECIFICA

Tipologia: castello

Denominazione: Castello Sforzesco - complesso

Indirizzo: Piazza Castello

Denominazione struttura conservativa - livello 1: Raccolte Grafiche e Fotografiche del Castello Sforzesco

Denominazione struttura conservativa - livello 2: Civico Archivio Fotografico

Tipologia struttura conservativa: archivio

UBICAZIONE

UBICAZIONE FOTO

Fondo: Allestimenti Museali Milano

Sezione: AM

Collocazione: AM 673

INVENTARIO

Numero di inventario generale: AM 673

CRONOLOGIA

CRONOLOGIA GENERICA

Secolo: XX

Frazione di secolo: metà

CRONOLOGIA SPECIFICA

Da: 1955/06/08-10

Validità: post

A: 1955

Validità: ca.

MOTIVAZIONE CRONOLOGIA [1 / 3]

Motivazione: analisi storica

Specifiche: prove allestimento Baroni/BBPR

MOTIVAZIONE CRONOLOGIA [2 / 3]

Motivazione: analisi tecnica

Specifiche: stampa Perotti

MOTIVAZIONE CRONOLOGIA [3 / 3]

Motivazione: documentazione

Specifiche: taccuino Perotti

DATI TECNICI

Indicazione di colore: BN

Materia e tecnica: gelatina ai sali d'argento/carta

MISURE

Tipo misure: supporto primario

Unità di misura: mm

Altezza: 181

Larghezza: 238

Formato: 20x25

DATI ANALITICI

ISCRIZIONI [1 / 2]

Classe di appartenenza: documentaria

Tecnica di scrittura: a matita

Posizione: supporto primario: verso: in alto a destra

Trascrizione: AM 673

ISCRIZIONI [2 / 2]

Classe di appartenenza: documentaria

Tecnica di scrittura: a inchiostro rosso

Posizione: supporto primario: recto: in corrispondenza degli oggetti esposti

Trascrizione: 654, 653, 653, 534, 215, 103, 968, 245, 652, scult (accompagnato da riquadratura)

STEMMI/MARCHI/TIMBRI

Classe di appartenenza: timbro

Qualificazione: dell'autore

Identificazione: Mario Perotti

Quantità: 1

Posizione: supporto primario: verso: in basso a destra

Descrizione

timbro a inchiostro blu con la scritta: 3668/ MARIO PEROTTI/ RIPRODUZIONI E SCULTURE/ GALLERIA VITTORIO EMAN. ang. PIAZZA SCALA/ MILANO - Telefono N. 870.563

Codice scheda autore: AUF-3a010-0000358

Sigle per citazione: 00000358

CONDIZIONE GIURIDICA E VINCOLI

CONDIZIONE GIURIDICA

Indicazione generica: proprietà Ente pubblico territoriale

Indicazione specifica: Comune di Milano

Indirizzo: Piazza della Scala, 2 - 20121 Milano

FONTI E DOCUMENTI DI RIFERIMENTO

DOCUMENTAZIONE FOTOGRAFICA

Codice univoco della risorsa: SC_F_SUP-3a280-0000040_IMG-0000001514

Genere: documentazione allegata

Codice identificativo: AM0673

Collocazione del file nell'archivio locale: AM

Nome del file originale: AM_0673.jpg

BIBLIOGRAFIA [1 / 3]

Genere: bibliografia di confronto

Autore: Salsi, C./ Perin, A.

Titolo libro o rivista

Rassegna di studi e di notizie. Centenario di fondazione dei Musei Civici del Castello Sforzesco (1900 - 2000)

Titolo contributo

Programmi e progetti per il riallestimento del museo di arte decorativa del Castello Sforzesco nel secondo dopoguerra. Analisi di fonti documentarie poco note.

Luogo di edizione: Milano

Anno di edizione: 2000

BIBLIOGRAFIA [2 / 3]

Genere: bibliografia di confronto

Autore: Samonà, G.

Titolo libro o rivista: Casabella

Titolo contributo: Un contributo alla museografia

Luogo di edizione: Milano

Anno di edizione: 1956

BIBLIOGRAFIA [3 / 3]

Genere: bibliografia di confronto

Autore: Rosa, G.

Titolo libro o rivista: I mobili nelle Civiche Raccolte Artistiche di Milano

Luogo di edizione: Milano

Anno di edizione: 1963

ACCESSO AI DATI

SPECIFICHE DI ACCESSO AI DATI

Profilo di accesso: 1

Motivazione: bene conservato presso un Ente pubblico

COMPILAZIONE

COMPILAZIONE

Anno di redazione: 2016

Ente compilatore: Civico Archivio Fotografico di Milano

Nome: Bertelli, Simone

Referente scientifico: Paoli, Silvia

Funzionario responsabile: Paoli, Silvia

