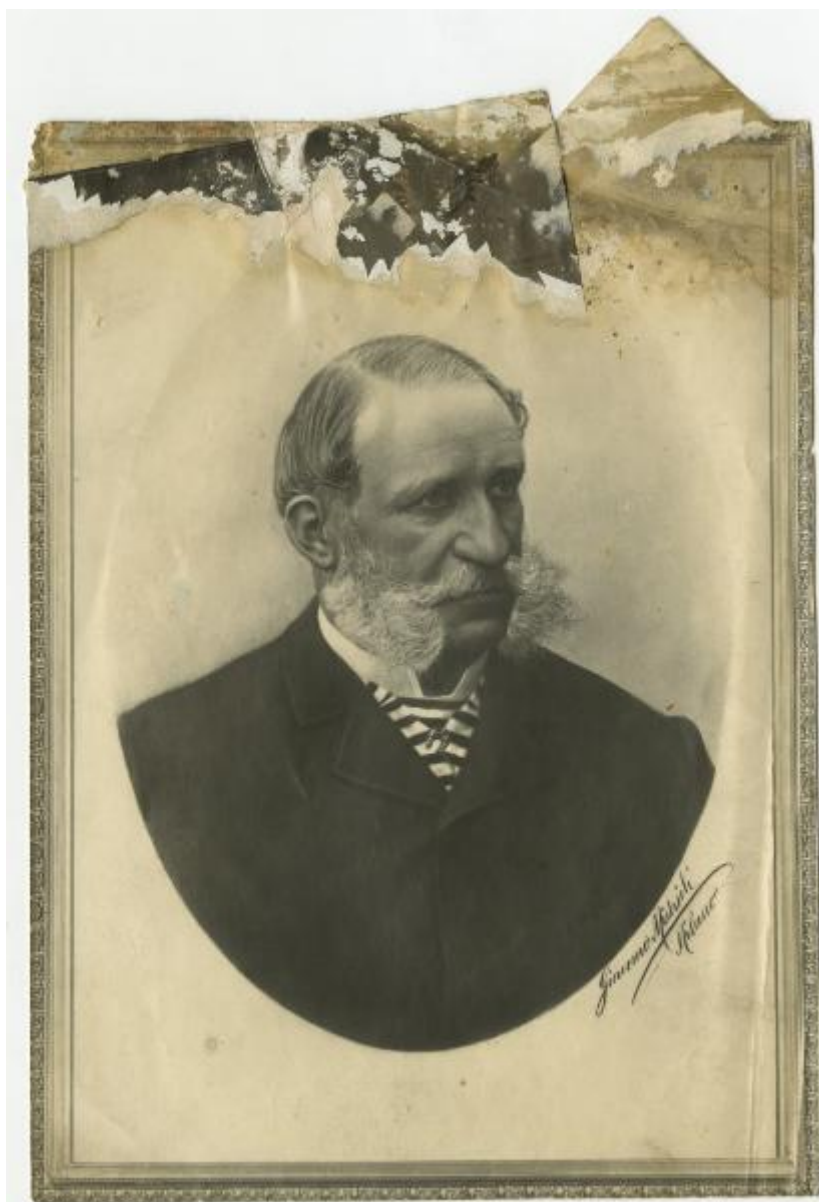


Ritratto maschile - Tito Ricordi

Michieli, Giacomo



Link risorsa: <https://www.lombardiabeniculturali.it/fotografie/schede/IMM-3a280-000073/>

Scheda SIRBeC: <https://www.lombardiabeniculturali.it/fotografie/schede-complete/IMM-3a280-000073/>

CODICI

Unità operativa: 3a280

Numero scheda: 73

Codice scheda: IMM-3a280-000073

Tipo di scheda: AFRLIMM

Identificazione: Ritratto maschile - Tito Ricordi

Nomi: Ricordi, Tito

SOGGETTO

CLASSIFICAZIONE

Altra classificazione: ritratto

Tipo classificazione: Classificazione per genere fotografico Archivi dell'Immagine - Regione Lombardia

THESAURUS

Descrittore: biografia / ritratto

Tipo thesaurus: Thesaurus AESS, Archivi dell'Immagine - Regione Lombardia

LUOGO E DATA DELLA RIPRESA

LOCALIZZAZIONE

Stato: Italia

Regione: Lombardia

Provincia: MI

Comune: Milano

Data: 1870 ca.-1888 ante

DATAZIONE GENERICA

Secolo: XIX

Frazione di secolo: ultimo quarto

DATAZIONE SPECIFICA

Da: 1870

Validità: ca.

A: 1888/09/07

Validità: ante

DEFINIZIONE CULTURALE

AUTORE DELLA FOTOGRAFIA

Nome di persona o ente: Michieli, Giacomo

Tipo intestazione: P

Dati anagrafici/estremi cronologici: notizie XIX sec. fine-sec. XX sec. prima metà

Riferimento all'intervento: fotografo principale

Codice scheda autore: AUF-3a280-0000002

Motivazione dell'attribuzione: firma

Specifiche sull'attribuzione: supporto primario: recto

COMPILAZIONE

COMPILAZIONE

Anno di redazione: 2018

Ente compilatore: Civico Archivio Fotografico di Milano

Nome: Pacchiana, Daniela

Referente scientifico: Paoli, Silvia

Funzionario responsabile: Paoli, Silvia

SUPPORTO COLLEGATO: AFRLSUP - SUP-3a280-0000073 [1 / 1]

CODICI

Unità operativa: 3a280

Numero scheda: 73

Codice scheda: SUP-3a280-0000073

RIFERIMENTO SCHEDA IMMAGINE

Codice IDK della scheda immagine: IMM-3a280-0000073

Tipo scheda: F

Livello ricerca: P

CODICE UNIVOCO

Codice regione: 03

Ente schedatore: R03/ Civico Archivio Fotografico di Milano

Ente competente: S27

OGGETTO

OGGETTO

Definizione dell'oggetto: positivo

Natura biblioteconomica dell'oggetto: m

Originalità: originale

QUANTITA'

Numero oggetti/elementi: 1

SOGGETTO

TITOLO

Titolo proprio: Tito Ricordi

Specifiche titolo

bibliografia: "Ars et Labor", supplemento straordinario "I Centenario della Casa Editrice Ricordi 1808-1908", 1908, p. 19

LOCALIZZAZIONE GEOGRAFICO-AMMINISTRATIVA

INDICAZIONE DEL CONTENITORE FISICO

Codice del contenitore fisico: 19

Categoria del contenitore fisico: architettura

LOCALIZZAZIONE GEOGRAFICO-AMMINISTRATIVA ATTUALE

Stato: Italia

Regione: Lombardia

Provincia: MI

Nome provincia: Milano

Codice ISTAT comune: 015146

Comune: Milano

COLLOCAZIONE SPECIFICA

Tipologia: castello

Denominazione: Castello Sforzesco - complesso

Indirizzo: Piazza Castello

Denominazione struttura conservativa - livello 1: Raccolte Grafiche e Fotografiche del Castello Sforzesco

Denominazione struttura conservativa - livello 2: Civico Archivio Fotografico

Tipologia struttura conservativa: archivio

Collocazione originaria: NO

ACCESSIBILITA' DEL BENE

Accessibilità: SI

ALTRE LOCALIZZAZIONI GEOGRAFICO-AMMINISTRATIVE

Tipo di localizzazione: luogo di provenienza/collocazione precedente

LOCALIZZAZIONE GEOGRAFICO-AMMINISTRATIVA

Continente: Europa

Stato: Italia

Regione: Lombardia

Provincia: CO

Comune: Ponte Lambro

COLLOCAZIONE SPECIFICA

Tipologia: casa

Qualificazione: privata

Denominazione: Casa Metlicovitz

Denominazione spazio viabilistico: piazza Vittorio Veneto, 21

DATA

Data ingresso: 1908 post

Data uscita: 2004/03/16

UBICAZIONE

UBICAZIONE FOTO

Fondo: Leopoldo Metlicovitz

Sezione: MTL

Collocazione: MTL 25

CRONOLOGIA

CRONOLOGIA GENERICA

Secolo: XIX/XX

Frazione di secolo: fine/inizio

CRONOLOGIA SPECIFICA

Da: 1870

Validità: ca.

A: 1908

Validità: ca.

MOTIVAZIONE CRONOLOGIA

Motivazione: analisi tecnico-formale

DATI TECNICI

Indicazione di colore: BN

Materia e tecnica: gelatina ai sali d'argento/carta

MISURE

Tipo misure: supporto primario

Unità di misura: mm

Altezza: 200

Larghezza: 145

Validità: ca.

Formato: 18x24

CONSERVAZIONE

STATO DI CONSERVAZIONE

Riferimento alla parte: supporto primario: recto

Data: 2018

Stato di conservazione: cattivo

Indicazioni specifiche: graffi - abrasioni - bordi danneggiati - lacune - macchie - pieghe - residui di altre stampe incollate

CONDIZIONE GIURIDICA E VINCOLI

CONDIZIONE GIURIDICA

Indicazione generica: proprietà Ente pubblico territoriale

Indicazione specifica: Comune di Milano

Indirizzo: Piazza della Scala, 2 - 20121 Milano

ACQUISIZIONE

Tipo acquisizione: donazione

Nome: Ciceri, Maria

Data acquisizione: 2018/03/28

Luogo acquisizione: MI/ Milano

FONTI E DOCUMENTI DI RIFERIMENTO

DOCUMENTAZIONE FOTOGRAFICA

Codice univoco della risorsa: SC_F_SUP-3a280-0000073_IMG-0000037858

Genere: documentazione allegata

Tipo: matrice digitale colore

Codice identificativo: MTL_025

Visibilità immagine: 1

Collocazione del file nell'archivio locale: MTL

Nome del file originale: MTL_025.jpg

BIBLIOGRAFIA

Genere: bibliografia specifica

Titolo libro o rivista: Ars et Labor: supplemento straordinario I Centenario della Casa Editrice Ricordi 1808-1908

Luogo di edizione: Milano

Anno di edizione: 1908

Codice scheda bibliografia: 3a230-00038

V., pp., nn.: p. 19

ACCESSO AI DATI

SPECIFICHE DI ACCESSO AI DATI

Profilo di accesso: 1

Motivazione: bene conservato presso un Ente pubblico

COMPILAZIONE

COMPILAZIONE

Anno di redazione: 2018

Ente compilatore: Civico Archivio Fotografico di Milano

Nome: Pacchiana, Daniela

Referente scientifico: Paoli, Silvia

Funzionario responsabile: Paoli, Silvia

