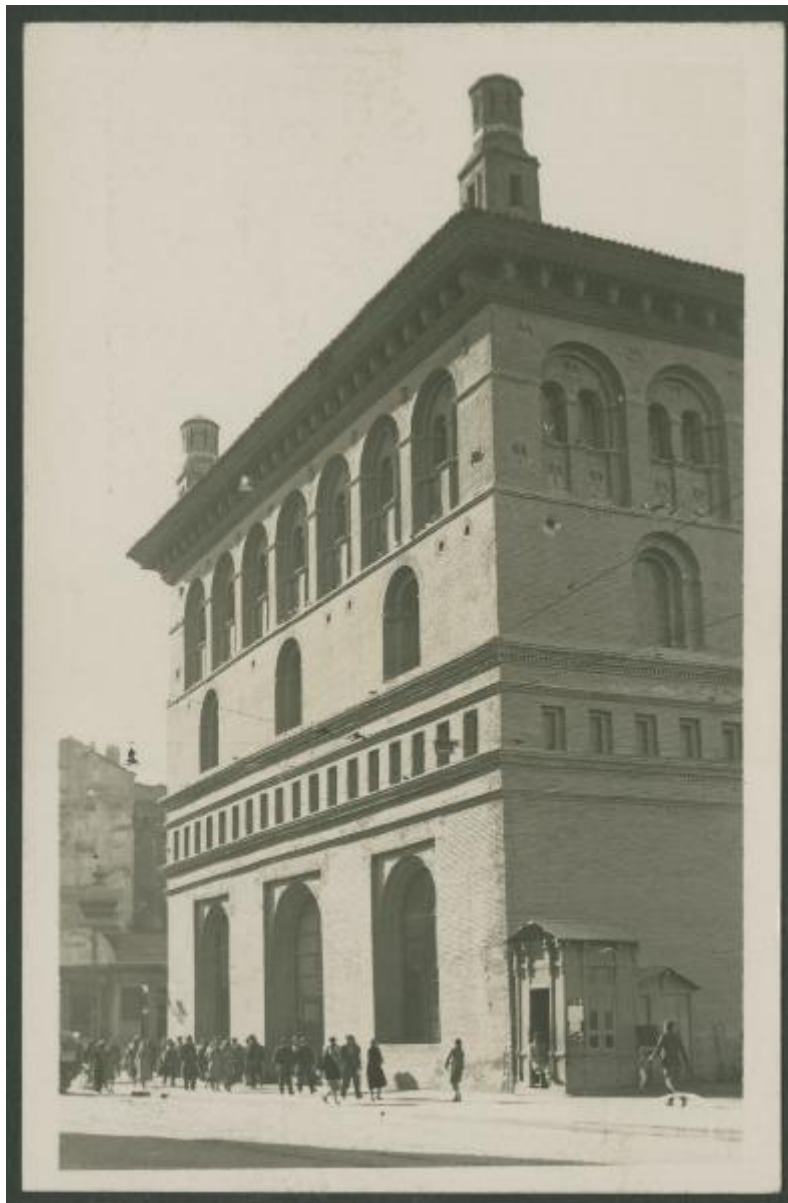


# Saragozza - La Lonja (Loggia) - Palazzo - Facciata

Passaporte, António



Link risorsa: <https://www.lombardiabeniculturali.it/fotografie/schede/IMM-3a340-0000662/>

Scheda SIRBeC: <https://www.lombardiabeniculturali.it/fotografie/schede-complete/IMM-3a340-0000662/>

## CODICI

Unità operativa: 3a340

Numero scheda: 662

Codice scheda: IMM-3a340-0000662

Tipo di scheda: AFRLIMM

Identificazione: Saragozza - La Lonja (Loggia) - Palazzo - Facciata

## SOGGETTO

### CLASSIFICAZIONE

Altra classificazione: architettura

Tipo classificazione: Classificazione per genere fotografico Archivi dell'Immagine - Regione Lombardia

### THESAURUS [1 / 2]

Descrittore: architettura

Tipo thesaurus: Thesaurus AESS, Archivi dell'Immagine - Regione Lombardia

### THESAURUS [2 / 2]

Descrittore: monumenti / lapidi

Tipo thesaurus: Thesaurus AESS, Archivi dell'Immagine - Regione Lombardia

## LUOGO E DATA DELLA RIPRESA

### LOCALIZZAZIONE

Stato: Spagna

Altra località: Saragozza

Data: 1932-1933

### DATAZIONE GENERICA

Secolo: XX

Frazione di secolo: secondo quarto

### DATAZIONE SPECIFICA

Da: 1932

A: 1933

## DEFINIZIONE CULTURALE

### AUTORE DELLA FOTOGRAFIA

Nome di persona o ente: Passaporte, António

Tipo intestazione: P

Dati anagrafici/estremi cronologici: 1901-1983

Riferimento all'intervento: fotografo principale

Codice scheda autore: AUF-3a340-0000004

Indicazione del nome e dell'indirizzo: Loty

Motivazione dell'attribuzione: marchio

Specifiche sull'attribuzione: sul supporto primario: recto

## COMPILAZIONE

### COMPILAZIONE

Anno di redazione: 2021

Ente compilatore: Civico Archivio Fotografico di Milano

Nome: Pacchiana, Daniela

Funzionario responsabile: Paoli, Silvia

## SUPPORTO COLLEGATO: AFRLSUP - SUP-3a340-0000665 [1 / 1]

### CODICI

Unità operativa: 3a340

Numero scheda: 665

Codice scheda: SUP-3a340-0000665

### RIFERIMENTO SCHEDA IMMAGINE

Codice IDK della scheda immagine: IMM-3a340-0000662

Tipo scheda: F

Livello ricerca: P

### CODICE UNIVOCO

Codice regione: 03

Ente schedatore: R03/ Civico Archivio Fotografico di Milano

Ente competente: S27

### OGGETTO

#### OGGETTO

Definizione dell'oggetto: positivo

Natura biblioteconomica dell'oggetto: m

Forma specifica dell'oggetto: album

Originalità: originale

#### QUANTITA'

Numero oggetti/elementi: 1 (146)

Numero d'ordine: 34

### SOGGETTO

#### TITOLO [1 / 2]

Titolo proprio: Zaragoza. [...]

Specifiche titolo: dall'editore: iscrizione tipografica sul verso del supporto primario

#### TITOLO [2 / 2]

Titolo attribuito: Saragozza. La Lonja

Specifiche titolo: del catalogatore

## LOCALIZZAZIONE GEOGRAFICO-AMMINISTRATIVA

### INDICAZIONE DEL CONTENITORE FISICO

Codice del contenitore fisico: 19

Categoria del contenitore fisico: architettura

### LOCALIZZAZIONE GEOGRAFICO-AMMINISTRATIVA ATTUALE

Stato: Italia

Regione: Lombardia

Provincia: MI

Nome provincia: Milano

Codice ISTAT comune: 015146

Comune: Milano

### COLLOCAZIONE SPECIFICA

Tipologia: castello

Denominazione: Castello Sforzesco - complesso

Indirizzo: Piazza Castello

Denominazione struttura conservativa - livello 1: Raccolte Grafiche e Fotografiche del Castello Sforzesco

Denominazione struttura conservativa - livello 2: Civico Archivio Fotografico

Tipologia struttura conservativa: archivio

Collocazione originaria: NO

### ACCESSIBILITA' DEL BENE

Accessibilità: SI

Specifiche: su appuntamento

## ALTRE LOCALIZZAZIONI GEOGRAFICO-AMMINISTRATIVE

Tipo di localizzazione: luogo di provenienza/collocazione precedente

### LOCALIZZAZIONE GEOGRAFICO-AMMINISTRATIVA

Continente: Europa

Stato: Italia

Regione: Lombardia

Provincia: MI

Comune: Milano

### **COLLOCAZIONE SPECIFICA**

Tipologia: casa

Qualificazione: privata

Denominazione: Casa-Museo Boschi Di Stefano

Denominazione spazio viabilistico: via Giorgio Jan, 15

### **DATA**

Data ingresso: 1933

Data uscita: 1988

## **UBICAZIONE**

### **UBICAZIONE FOTO**

Fondo: Boschi Di Stefano

Sezione: FBDS

Contenitore: D 9

Collocazione: FBDS ALBO BOSCHI D 9/34

## **CRONOLOGIA**

### **CRONOLOGIA GENERICA**

Secolo: XX

Frazione di secolo: secondo quarto

### **CRONOLOGIA SPECIFICA**

Da: 1932

A: 1933

### **MOTIVAZIONE CRONOLOGIA**

Motivazione: bibliografia

Specifiche: <http://catalogos.mecd.es/IPCE/cgi-ipce/ipcefototeca> [n. inv.: LOTY-05175]

## PRODUZIONE E DIFFUSIONE

### RESPONSABILITA'

Nome di persona o ente: Loty

Tipo intestazione: E

Dati anagrafici/estremi cronologici: 1927-1936

Luogo: Madrid

Data: 1927 post-1933 ante

Specifiche sull'attribuzione: iscrizione fotografica sul recto del supporto primario

Codice scheda autore: AUF-3a340-0000003

Indicazione del nome e dell'indirizzo: Loty

Riferimento al ruolo: editore ["publisher"]

Motivazione dell'attribuzione: marchio

## DATI TECNICI

Indicazione di colore: BN

Materia e tecnica: gelatina ai sali d'argento/carta

Specifiche tecniche: cartolina

### MISURE [1 / 4]

Tipo misure: supporto primario

Unità di misura: mm

Altezza: 138

Larghezza: 89

Validità: ca.

### MISURE [2 / 4]

Tipo misure: singola immagine

Unità di misura: mm

Altezza: 131

Larghezza: 80

Validità: ca.

### **MISURE [3 / 4]**

Tipo misure: supporto secondario

Unità di misura: mm

Altezza: 252

Larghezza: 350

Validità: ca.

### **MISURE [4 / 4]**

Tipo misure: album

Unità di misura: mm

Altezza: 260

Larghezza: 367

Spessore: 30

Validità: ca.

Formato: 28x38

## **DATI ANALITICI**

### **ISCRIZIONI [1 / 3]**

Classe di appartenenza: titolazione

Lingua: spagnolo

Tecnica di scrittura: fotografica

Posizione: sul supporto primario: verso: a sinistra

Trascrizione: 46176. ZARAGOZA. [...]

### **ISCRIZIONI [2 / 3]**

Classe di appartenenza: commerciale

Lingua: spagnolo

Tecnica di scrittura: tipografica

Posizione: sul supporto primario: verso: a sinistra

Trascrizione: TARJETA POSTAL

### **ISCRIZIONI [3 / 3]**

Classe di appartenenza: commerciale



Tecnica di scrittura: tipografica

Posizione: sul supporto primario: verso: in basso a destra

Trascrizione: P. P. M.

### **STEMMI/MARCHI/TIMBRI**

Classe di appartenenza: marchio

Qualificazione: commerciale

Identificazione: Loty

Quantità: 1

Posizione: sul supporto primario: recto: in basso a destra

Descrizione: iscrizione fotografica: "Loty"

Codice scheda autore: AUF-3a340-0000003

## **CONSERVAZIONE**

### **STATO DI CONSERVAZIONE**

Riferimento alla parte: supporto primario: recto

Data: 2021

Stato di conservazione: buono

Indicazioni specifiche: polvere - alterazioni biologiche

## **CONDIZIONE GIURIDICA E VINCOLI**

### **CONDIZIONE GIURIDICA**

Indicazione generica: proprietà Ente pubblico territoriale

Indicazione specifica: Comune di Milano

Indirizzo: Piazza della Scala, 2 - 20121 Milano

### **ACQUISIZIONE**

Tipo acquisizione: donazione

Nome: Boschi, Antonio

Data acquisizione: 1988/05/19

Luogo acquisizione: MI/ Milano

## FONTI E DOCUMENTI DI RIFERIMENTO

### DOCUMENTAZIONE FOTOGRAFICA

Codice univoco della risorsa: SC\_F\_SUP-3a340-0000665\_IMG-0000046604

Genere: documentazione allegata

Tipo: matrice digitale colore

Codice identificativo: FBDS\_Albo\_D9\_034

Visibilità immagine: 1

Collocazione del file nell'archivio locale: FBDS

Nome del file originale: FBDS\_Albo\_D9\_034.jpg

## ACCESSO AI DATI

### SPECIFICHE DI ACCESSO AI DATI

Profilo di accesso: 1

Motivazione: bene conservato presso un Ente pubblico

## COMPILAZIONE

### COMPILAZIONE

Anno di redazione: 2021

Ente compilatore: Civico Archivio Fotografico di Milano

Nome: Pacchiana, Daniela

Referente scientifico: Paoli, Silvia

Funzionario responsabile: Paoli, Silvia

### AGGIORNAMENTO-REVISIONE

Anno di aggiornamento/revisione: 2021

Nome: Pacchiana, Daniela

Ente compilatore: Civico Archivio Fotografico di Milano

Funzionario responsabile: Paoli, Silvia

