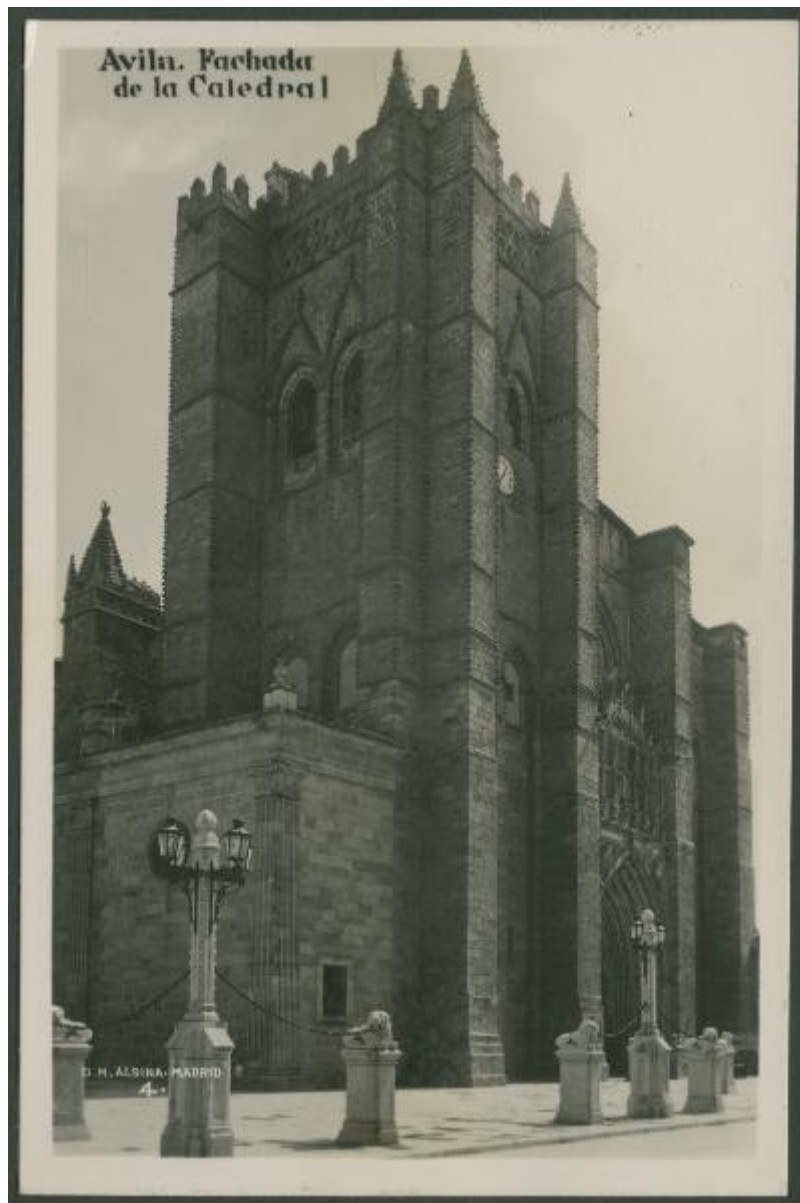


Avila - Cattedrale - Facciata - Campanile

Non identificato



Link risorsa: <https://www.lombardiabeniculturali.it/fotografie/schede/IMM-3a340-0000687/>

Scheda SIRBeC: <https://www.lombardiabeniculturali.it/fotografie/schede-complete/IMM-3a340-0000687/>

CODICI

Unità operativa: 3a340

Numero scheda: 687

Codice scheda: IMM-3a340-0000687

Tipo di scheda: AFRLIMM

Identificazione: Avila - Cattedrale - Facciata - Campanile

SOGGETTO

CLASSIFICAZIONE

Altra classificazione: architettura

Tipo classificazione: Classificazione per genere fotografico Archivi dell'Immagine - Regione Lombardia

THESAURUS [1 / 3]

Descrittore: architettura

Tipo thesaurus: Thesaurus AESS, Archivi dell'Immagine - Regione Lombardia

THESAURUS [2 / 3]

Descrittore: monumenti / lapidi

Tipo thesaurus: Thesaurus AESS, Archivi dell'Immagine - Regione Lombardia

THESAURUS [3 / 3]

Descrittore: luoghi di culto

Tipo thesaurus: Thesaurus AESS, Archivi dell'Immagine - Regione Lombardia

LUOGO E DATA DELLA RIPRESA

LOCALIZZAZIONE

Stato: Spagna

Altra località: Avila

Data: 1920 ca.-1933 ante

DATAZIONE GENERICA

Secolo: XX

Frazione di secolo: prima metà

DATAZIONE SPECIFICA

Da: 1920

Validità: ca.

A: 1933

Validità: ante

DEFINIZIONE CULTURALE

AUTORE DELLA FOTOGRAFIA

Nome di persona o ente: Non identificato

Tipo intestazione: P

Riferimento all'intervento: fotografo principale

Codice scheda autore: AUF-3a230-0000053

Motivazione dell'attribuzione: n.r.

COMPILAZIONE

COMPILAZIONE

Anno di redazione: 2021

Ente compilatore: Civico Archivio Fotografico di Milano

Nome: Pacchiana, Daniela

Funzionario responsabile: Paoli, Silvia

SUPPORTO COLLEGATO: AFRLSUP - SUP-3a340-0000690 [1 / 1]

CODICI

Unità operativa: 3a340

Numero scheda: 690

Codice scheda: SUP-3a340-0000690

RIFERIMENTO SCHEDA IMMAGINE

Codice IDK della scheda immagine: IMM-3a340-0000687

Tipo scheda: F

Livello ricerca: P

CODICE UNIVOCO

Codice regione: 03

Ente schedatore: R03/ Civico Archivio Fotografico di Milano

Ente competente: S27

OGGETTO

OGGETTO

Definizione dell'oggetto: positivo

Natura biblioteconomica dell'oggetto: m

Forma specifica dell'oggetto: album

Originalità: originale

QUANTITA'

Numero oggetti/elementi: 1 (146)

Numero d'ordine: 59

SOGGETTO

TITOLO

Titolo proprio: Avila. Fachada de la Catedral

Specifiche titolo: dall'editore: iscrizione fotografica sul recto del supporto primario

LOCALIZZAZIONE GEOGRAFICO-AMMINISTRATIVA

INDICAZIONE DEL CONTENITORE FISICO

Codice del contenitore fisico: 19

Categoria del contenitore fisico: architettura

LOCALIZZAZIONE GEOGRAFICO-AMMINISTRATIVA ATTUALE

Stato: Italia

Regione: Lombardia

Provincia: MI

Nome provincia: Milano

Codice ISTAT comune: 015146

Comune: Milano

COLLOCAZIONE SPECIFICA

Tipologia: castello

Denominazione: Castello Sforzesco - complesso

Indirizzo: Piazza Castello

Denominazione struttura conservativa - livello 1: Raccolte Grafiche e Fotografiche del Castello Sforzesco

Denominazione struttura conservativa - livello 2: Civico Archivio Fotografico

Tipologia struttura conservativa: archivio

Collocazione originaria: NO

ACCESSIBILITA' DEL BENE

Accessibilità: SI

Specifiche: su appuntamento

ALTRE LOCALIZZAZIONI GEOGRAFICO-AMMINISTRATIVE

Tipo di localizzazione: luogo di provenienza/collocazione precedente

LOCALIZZAZIONE GEOGRAFICO-AMMINISTRATIVA

Continente: Europa

Stato: Italia

Regione: Lombardia

Provincia: MI

Comune: Milano

COLLOCAZIONE SPECIFICA

Tipologia: casa

Qualificazione: privata

Denominazione: Casa-Museo Boschi Di Stefano

Denominazione spazio viabilistico: via Giorgio Jan, 15

DATA

Data ingresso: 1933

Data uscita: 1988

UBICAZIONE

UBICAZIONE FOTO

Fondo: Boschi Di Stefano

Sezione: FBDS

Contenitore: D 9

Collocazione: FBDS ALBO BOSCHI D 9/59

CRONOLOGIA

CRONOLOGIA GENERICA

Secolo: XX

Frazione di secolo: prima metà

CRONOLOGIA SPECIFICA

Da: 1920

Validità: ca.

A: 1933

Validità: ante

MOTIVAZIONE CRONOLOGIA

Motivazione: confronto

Specifiche: FBDS ALBO BOSCHI D 8: crociera coniugi Boschi Di Stefano, 4-22 ottobre 1933

PRODUZIONE E DIFFUSIONE

RESPONSABILITA'

Nome di persona o ente: G. H. Alsina

Tipo intestazione: E

Luogo: Madrid

Data: 1933 ante

Specifiche sull'attribuzione: iscrizione fotografica sul recto del supporto primario

Codice scheda autore: AUF-3a340-0000016

Indicazione del nome e dell'indirizzo: G. H. Alsina, Madrid

Riferimento al ruolo: editore ["publisher"]

Motivazione dell'attribuzione: marchio

DATI TECNICI

Indicazione di colore: BN

Materia e tecnica: gelatina ai sali d'argento/carta

Specifiche tecniche: cartolina

MISURE [1 / 4]

Tipo misure: supporto primario

Unità di misura: mm

Altezza: 138

Larghezza: 90

Validità: ca.

MISURE [2 / 4]

Tipo misure: singola immagine

Unità di misura: mm

Altezza: 130

Larghezza: 83

Validità: ca.

MISURE [3 / 4]

Tipo misure: supporto secondario

Unità di misura: mm

Altezza: 252

Larghezza: 350

Validità: ca.

MISURE [4 / 4]

Tipo misure: album

Unità di misura: mm

Altezza: 260

Larghezza: 367

Spessore: 30

Validità: ca.

Formato: 28x38

DATI ANALITICI

ISCRIZIONI [1 / 3]

Classe di appartenenza: titolazione

Lingua: spagnolo

Tecnica di scrittura: fotografica

Posizione: sul supporto primario: recto: in alto a sinistra

Trascrizione: Avila. Fachada/ de la Catedral

ISCRIZIONI [2 / 3]

Classe di appartenenza: indicazione di responsabilita'

Lingua: spagnolo

Tecnica di scrittura: fotografica

Posizione: sul supporto primario: recto: in basso a sinistra

Trascrizione: G. H. ALSINA - MADRID

ISCRIZIONI [3 / 3]

Classe di appartenenza: commerciale

Tecnica di scrittura: fotografica

Posizione: sul supporto primario: recto: in basso a sinistra

Trascrizione: 4

CONSERVAZIONE

STATO DI CONSERVAZIONE

Riferimento alla parte: supporto primario: recto

Data: 2021

Stato di conservazione: buono

Indicazioni specifiche: polvere - graffi - deformazioni - ingiallimento - alterazioni biologiche

CONDIZIONE GIURIDICA E VINCOLI

CONDIZIONE GIURIDICA

Indicazione generica: proprietà Ente pubblico territoriale

Indicazione specifica: Comune di Milano

Indirizzo: Piazza della Scala, 2 - 20121 Milano

ACQUISIZIONE

Tipo acquisizione: donazione

Nome: Boschi, Antonio

Data acquisizione: 1988/05/19

Luogo acquisizione: MI/ Milano

FONTI E DOCUMENTI DI RIFERIMENTO

DOCUMENTAZIONE FOTOGRAFICA

Codice univoco della risorsa: SC_F_SUP-3a340-0000690_IMG-0000046629

Genere: documentazione allegata

Tipo: matrice digitale colore

Codice identificativo: FBDS_Albo_D9_059

Visibilità immagine: 1

Collocazione del file nell'archivio locale: FBDS

Nome del file originale: FBDS_Albo_D9_059.jpg

ACCESSO AI DATI

SPECIFICHE DI ACCESSO AI DATI

Profilo di accesso: 1

Motivazione: bene conservato presso un Ente pubblico

COMPILAZIONE

COMPILAZIONE

Anno di redazione: 2021

Ente compilatore: Civico Archivio Fotografico di Milano

Nome: Pacchiana, Daniela

Referente scientifico: Paoli, Silvia

Funzionario responsabile: Paoli, Silvia

AGGIORNAMENTO-REVISIONE

Anno di aggiornamento/revisione: 2021

Nome: Pacchiana, Daniela

Ente compilatore: Civico Archivio Fotografico di Milano

Funzionario responsabile: Paoli, Silvia

