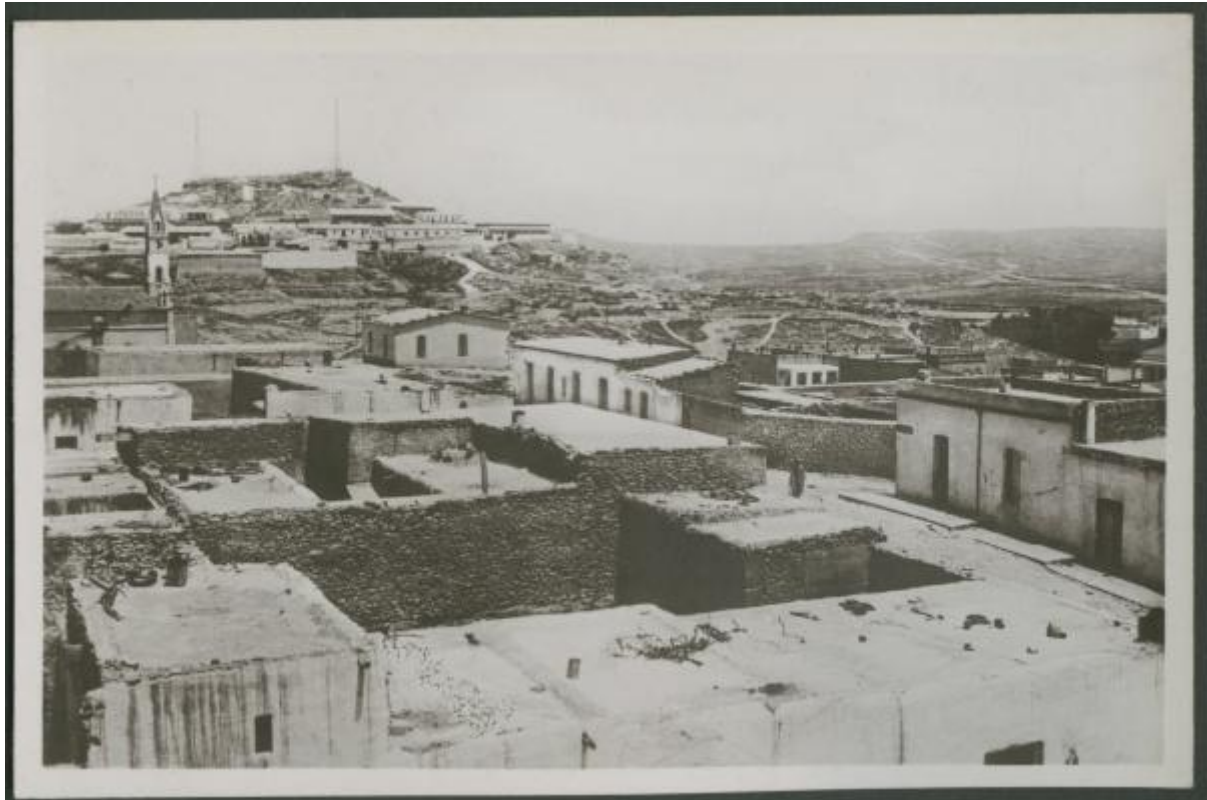


# Taurirt - Quartiere Juif, ebraico - Case - Veduta dall'alto - Panorama

Non identificato



Link risorsa: <https://www.lombardiabeniculturali.it/fotografie/schede/IMM-3a340-0000773/>

Scheda SIRBeC: <https://www.lombardiabeniculturali.it/fotografie/schede-complete/IMM-3a340-0000773/>

## CODICI

Unità operativa: 3a340

Numero scheda: 773

Codice scheda: IMM-3a340-0000773

Tipo di scheda: AFRLIMM

Identificazione: Taourirt - Quartiere Juif, ebraico - Case - Veduta dall'alto - Panorama

## SOGGETTO

### CLASSIFICAZIONE

Altra classificazione: paesaggio

Tipo classificazione: Classificazione per genere fotografico Archivi dell'Immagine - Regione Lombardia

### THESAURUS [1 / 2]

Descrittore: città

Tipo thesaurus: Thesaurus AESS, Archivi dell'Immagine - Regione Lombardia

### THESAURUS [2 / 2]

Descrittore: architettura

Tipo thesaurus: Thesaurus AESS, Archivi dell'Immagine - Regione Lombardia

## LUOGO E DATA DELLA RIPRESA

### LOCALIZZAZIONE

Stato: Marocco

Altra località: Taourirt

Data: 1900 ca.-1933 ante

### DATAZIONE GENERICA

Secolo: XX

Frazione di secolo: prima metà

### DATAZIONE SPECIFICA

Da: 1900

Validità: ca.

A: 1933

Validità: ante

## DEFINIZIONE CULTURALE

### AUTORE DELLA FOTOGRAFIA

Nome di persona o ente: Non identificato

Tipo intestazione: P

Riferimento all'intervento: fotografo principale

Codice scheda autore: AUF-3a230-0000053

Motivazione dell'attribuzione: n.r.

## COMPILAZIONE

### COMPILAZIONE

Anno di redazione: 2021

Ente compilatore: Civico Archivio Fotografico di Milano

Nome: Pacchiana, Daniela

Funzionario responsabile: Paoli, Silvia

**SUPPORTO COLLEGATO: AFRLSUP - SUP-3a340-0000776 [1 / 1]**

**CODICI**

Unità operativa: 3a340

Numero scheda: 776

Codice scheda: SUP-3a340-0000776

**RIFERIMENTO SCHEDA IMMAGINE**

Codice IDK della scheda immagine: IMM-3a340-0000773

Tipo scheda: F

Livello ricerca: P

**CODICE UNIVOCO**

Codice regione: 03

Ente schedatore: R03/ Civico Archivio Fotografico di Milano

Ente competente: S27

**OGGETTO**

**OGGETTO**

Definizione dell'oggetto: positivo

Natura biblioteconomica dell'oggetto: m

Forma specifica dell'oggetto: album

Originalità: originale

**QUANTITA'**

Numero oggetti/elementi: 1 (146)

Numero d'ordine: 145

**SOGGETTO**

**TITOLO**

Titolo proprio: Taourirt (Maroc). Le Quartier Juif

Specifiche titolo: dall'editore: iscrizione tipografica sul verso del supporto primario

## LOCALIZZAZIONE GEOGRAFICO-AMMINISTRATIVA

### INDICAZIONE DEL CONTENITORE FISICO

Codice del contenitore fisico: 19

Categoria del contenitore fisico: architettura

### LOCALIZZAZIONE GEOGRAFICO-AMMINISTRATIVA ATTUALE

Stato: Italia

Regione: Lombardia

Provincia: MI

Nome provincia: Milano

Codice ISTAT comune: 015146

Comune: Milano

### COLLOCAZIONE SPECIFICA

Tipologia: castello

Denominazione: Castello Sforzesco - complesso

Indirizzo: Piazza Castello

Denominazione struttura conservativa - livello 1: Raccolte Grafiche e Fotografiche del Castello Sforzesco

Denominazione struttura conservativa - livello 2: Civico Archivio Fotografico

Tipologia struttura conservativa: archivio

Collocazione originaria: NO

Altra denominazione [1 / 11]: Castello di Porta Giovia

Altra denominazione [2 / 11]: Castello di Porta Giovia

Altra denominazione [3 / 11]: Castello di Porta Giovia

Altra denominazione [4 / 11]: Castello di Porta Giovia

Altra denominazione [5 / 11]: Castello di Porta Giovia

Altra denominazione [6 / 11]: Castello di Porta Giovia

Altra denominazione [7 / 11]: Castello di Porta Giovia

Altra denominazione [8 / 11]: Castello di Porta Giovia

Altra denominazione [9 / 11]: Castello di Porta Giovia

Altra denominazione [10 / 11]: Castello di Porta Giovia

Altra denominazione [11 / 11]: Castello di Porta Giovia

### **ACCESSIBILITA' DEL BENE**

Accessibilità: SI

Specifiche: su appuntamento

## **ALTRE LOCALIZZAZIONI GEOGRAFICO-AMMINISTRATIVE**

Tipo di localizzazione: luogo di provenienza/collocazione precedente

### **LOCALIZZAZIONE GEOGRAFICO-AMMINISTRATIVA**

Continente: Europa

Stato: Italia

Regione: Lombardia

Provincia: MI

Comune: Milano

### **COLLOCAZIONE SPECIFICA**

Tipologia: casa

Qualificazione: privata

Denominazione: Casa-Museo Boschi Di Stefano

Denominazione spazio viabilistico: via Giorgio Jan, 15

### **DATA**

Data ingresso: 1933

Data uscita: 1988

## **UBICAZIONE**

### **UBICAZIONE FOTO**

Fondo: Boschi Di Stefano

Sezione: FBDS

Contenitore: D 9

Collocazione: FBDS ALBO BOSCHI D 9/145

## **CRONOLOGIA**

## CRONOLOGIA GENERICA

Secolo: XX

Frazione di secolo: prima metà

## CRONOLOGIA SPECIFICA

Da: 1920

Validità: ca.

A: 1933

Validità: ante

## MOTIVAZIONE CRONOLOGIA

Motivazione: confronto

Specifiche: FBDS ALBO BOSCHI D 8: crociera coniugi Boschi Di Stefano, 4-22 ottobre 1933

## PRODUZIONE E DIFFUSIONE

### RESPONSABILITA'

Nome di persona o ente: Lévy et Neurdein Réunion, att.

Tipo intestazione: E

Dati anagrafici/estremi cronologici: 1920-1932

Luogo: Parigi

Data: 1933 ante

Specifiche sull'attribuzione: marchio sul supporto primario

Codice scheda autore: AUF-3a340-0000010

Indicazione del nome e dell'indirizzo: LL.

Riferimento al ruolo: editore ["publisher"]

Motivazione dell'attribuzione: marchio

## DATI TECNICI

Indicazione di colore: BN

Materia e tecnica: gelatina ai sali d'argento/carta

Specifiche tecniche: cartolina

### MISURE [1 / 4]

Tipo misure: supporto primario

Unità di misura: mm

Altezza: 90

Larghezza: 140

Validità: ca.

**MISURE [2 / 4]**

Tipo misure: singola immagine

Unità di misura: mm

Altezza: 132

Larghezza: 84

Validità: ca.

**MISURE [3 / 4]**

Tipo misure: supporto secondario

Unità di misura: mm

Altezza: 252

Larghezza: 350

Validità: ca.

**MISURE [4 / 4]**

Tipo misure: album

Unità di misura: mm

Altezza: 260

Larghezza: 367

Spessore: 30

Validità: ca.

Formato: 28x38

## **DATI ANALITICI**

**ISCRIZIONI [1 / 2]**

Classe di appartenenza: titolazione

Lingua: francese



Tecnica di scrittura: tipografica

Posizione: sul supporto primario: verso: in basso a sinistra

Trascrizione: 5 TAOURIRT (Maroc). Le Quartier Juif.

### **ISCRIZIONI [2 / 2]**

Classe di appartenenza: indicazione di responsabilita'

Tecnica di scrittura: tipografica

Posizione: sul supporto primario: verso: in basso a sinistra

Trascrizione: LL.

## **CONSERVAZIONE**

### **STATO DI CONSERVAZIONE**

Riferimento alla parte: supporto primario: recto

Data: 2021

Stato di conservazione: buono

Indicazioni specifiche: polvere - graffi - deformazioni - pieghe - abrasioni - alterazioni biologiche - impressione

## **CONDIZIONE GIURIDICA E VINCOLI**

### **CONDIZIONE GIURIDICA**

Indicazione generica: proprietà Ente pubblico territoriale

Indicazione specifica: Comune di Milano

Indirizzo: Piazza della Scala, 2 - 20121 Milano

### **ACQUISIZIONE**

Tipo acquisizione: donazione

Nome: Boschi, Antonio

Data acquisizione: 1988/05/19

Luogo acquisizione: MI/ Milano

## **FONTI E DOCUMENTI DI RIFERIMENTO**

### **DOCUMENTAZIONE FOTOGRAFICA**

Codice univoco della risorsa: SC\_F\_SUP-3a340-0000776\_IMG-0000046715

Genere: documentazione allegata

Tipo: matrice digitale colore

Codice identificativo: FBDS\_Albo\_D9\_145

Visibilità immagine: 1

Collocazione del file nell'archivio locale: FBDS

Nome del file originale: FBDS\_Albo\_D9\_145.jpg

## ACCESSO AI DATI

### SPECIFICHE DI ACCESSO AI DATI

Profilo di accesso: 1

Motivazione: scheda contenente dati liberamente accessibili

## COMPILAZIONE

### COMPILAZIONE

Anno di redazione: 2021

Ente compilatore: Civico Archivio Fotografico di Milano

Nome: Pacchiana, Daniela

Referente scientifico: Paoli, Silvia

Funzionario responsabile: Paoli, Silvia

### AGGIORNAMENTO-REVISIONE

Anno di aggiornamento/revisione: 2021

Nome: Pacchiana, Daniela

Ente compilatore: Civico Archivio Fotografico di Milano

Funzionario responsabile: Paoli, Silvia

