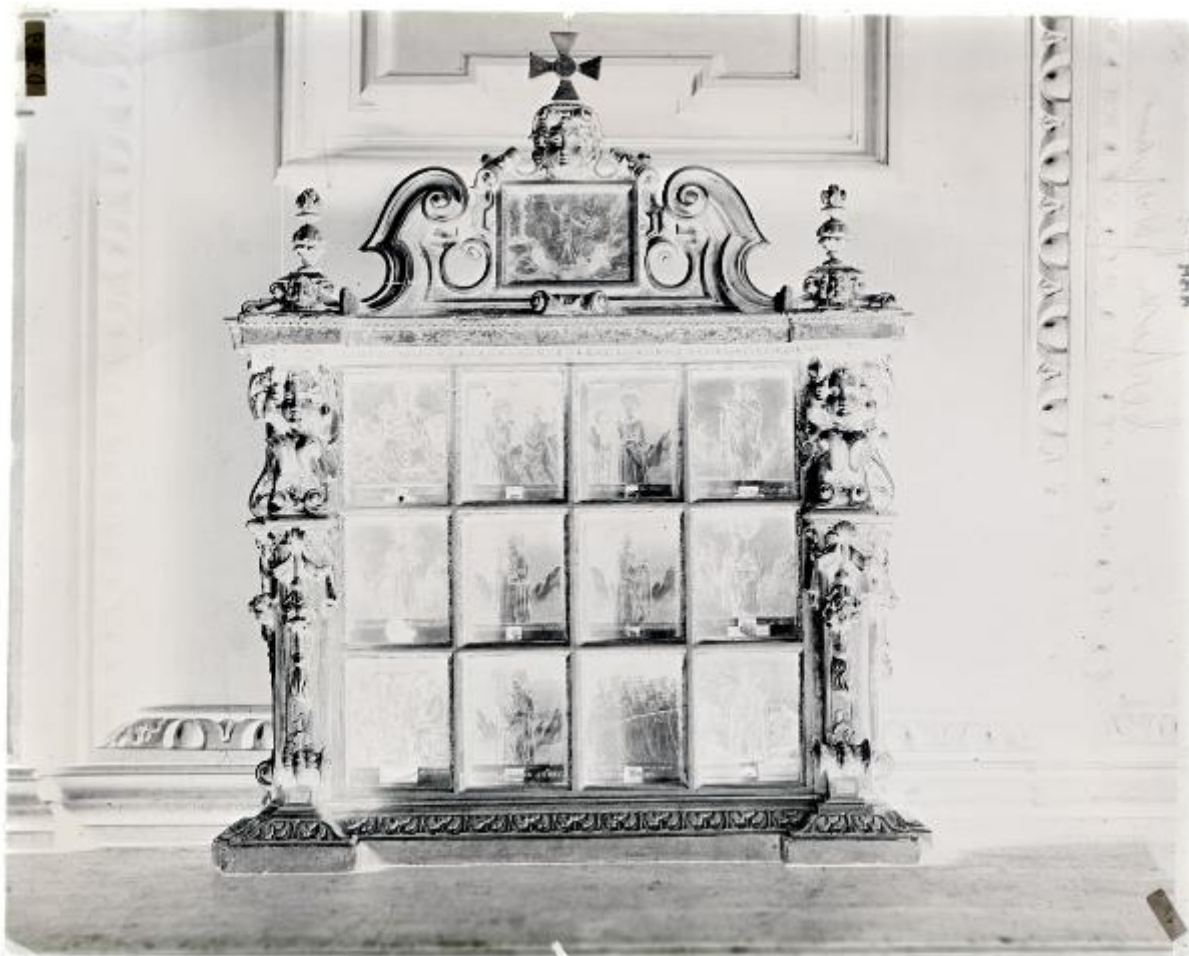


Reliquiario - riquadri in vetro con santi - Milano - Certosa di Garegnano

Non identificato



Link risorsa: <https://www.lombardiabeniculturali.it/fotografie/schede/IMM-3a380-0000146/>

Scheda SIRBeC: <https://www.lombardiabeniculturali.it/fotografie/schede-complete/IMM-3a380-0000146/>

CODICI

Unità operativa: 3a380

Numero scheda: 146

Codice scheda: IMM-3a380-0000146

Tipo di scheda: AFRLIMM

SOGGETTO

SOGGETTO

Indicazioni sul soggetto

Il reliquiario databile alla fine del XV secolo è costituito da vetri a oro graffiti, pergamene miniate e cornice barocca in legno. A sinistra, dall'alto verso il basso: Madonna dell'Umiltà, S. Caterina, la Strage degli Innocenti; a destra, dall'alto verso il basso: S. Matteo, S. Romano, S. Nicola; al centro, prima colonna dall'alto verso il basso: Lapidazione di S. Stefano, S. Fabio, S. Biagio; al centro, seconda colonna dall'alto verso il basso: S. Lorenzo, S. Alessandro, le Undicimila Vergini; nel fastigio in alto: Resurrezione di Cristo.

Identificazione: Reliquiario - riquadri in vetro con santi - Milano - Certosa di Garegnano

CLASSIFICAZIONE

Altra classificazione: foto d'arte

Tipo classificazione: Classificazione per genere fotografico Archivi dell'Immagine - Regione Lombardia

THESAURUS

Descrittore: arte

Tipo thesaurus: Thesaurus AESS, Archivi dell'Immagine - Regione Lombardia

LUOGO E DATA DELLA RIPRESA

LOCALIZZAZIONE

Stato: Italia

Regione: Lombardia

Provincia: MI

Comune: Milano

DATAZIONE GENERICA

Secolo: XX

Frazione di secolo: prima metà

DATAZIONE SPECIFICA

Da: 1910

Validità: post

A: 1933

Validità: ante

DEFINIZIONE CULTURALE

AUTORE DELLA FOTOGRAFIA

Nome di persona o ente: Non identificato

Tipo intestazione: P

Riferimento all'intervento: fotografo principale

Motivazione dell'attribuzione: n.r.

COMPILAZIONE

COMPILAZIONE

Anno di redazione: 2021

Ente compilatore: Civico Archivio Fotografico di Milano

Nome: Brugo, Sofia

Referente scientifico: Paoli, Silvia

Funzionario responsabile: Paoli, Silvia

SUPPORTO COLLEGATO: AFRLSUP - SUP-3a380-0000144 [1 / 1]

CODICI

Unità operativa: 3a380

Numero scheda: 144

Codice scheda: SUP-3a380-0000144

RIFERIMENTO SCHEDA IMMAGINE

Codice IDK della scheda immagine: IMM-3a380-0000146

Tipo scheda: F

Livello ricerca: I

CODICE UNIVOCO

Codice regione: 03

Ente schedatore: R03/ Civico Archivio Fotografico di Milano

Ente competente: S27

RELAZIONI

RELAZIONI CON ALTRI BENI

Tipo relazione: correlazione

Specifiche tipo relazione: correlazione funzionale

Tipo scheda: F

Codice IDK della scheda correlata: SUP-3a010-0011543

OGGETTO

OGGETTO

Definizione dell'oggetto: negativo

Natura biblioteconomica dell'oggetto: s

Forma specifica dell'oggetto: negativo in vetro

Originalità: originale

QUANTITA'

Numero oggetti/elementi: 1

SOGGETTO

TITOLO

Titolo attribuito: Reliquiario della Certosa di Garegnano

Specifiche titolo: del catalogatore

LOCALIZZAZIONE GEOGRAFICO-AMMINISTRATIVA

INDICAZIONE DEL CONTENITORE FISICO

Codice del contenitore fisico: 19

Categoria del contenitore fisico: architettura

LOCALIZZAZIONE GEOGRAFICO-AMMINISTRATIVA ATTUALE

Stato: Italia

Regione: Lombardia

Provincia: MI

Nome provincia: Milano

Codice ISTAT comune: 015146

Comune: Milano

COLLOCAZIONE SPECIFICA

Tipologia: castello

Denominazione: Castello Sforzesco - complesso

Indirizzo: Piazza Castello

Denominazione struttura conservativa - livello 1: Raccolte Grafiche e Fotografiche del Castello Sforzesco

Denominazione struttura conservativa - livello 2: Civico Archivio Fotografico

Tipologia struttura conservativa: archivio

UBICAZIONE

UBICAZIONE FOTO

Fondo: Lastre Antiche

Sezione: LA D

Contenitore: D331 - D340

Collocazione: D 339

Altra segnatura: D 444

INVENTARIO

Numero di inventario generale: D 339

LOCALIZZAZIONE CATASTALE

LOCALIZZAZIONE CATASTALE

CRONOLOGIA

CRONOLOGIA GENERICA

Secolo: XX

Frazione di secolo: prima metà

CRONOLOGIA SPECIFICA

Da: 1910

Validità: post

A: 1933

Validità: ante

MOTIVAZIONE CRONOLOGIA

Motivazione: documentazione

Specifiche: "Elenco delle negative di fotografie al Castello e dei Musei" compilato dal 1910 al 1933 ca.

DATI TECNICI

Indicazione di colore: BN

Materia e tecnica: gelatina bromuro d'argento/vetro

MISURE

Tipo misure: vetro

Unità di misura: mm

Altezza: 240

Larghezza: 300

Formato: 24x30

DATI ANALITICI

ISCRIZIONI [1 / 2]

Classe di appartenenza: documentaria

Tecnica di scrittura: inchiostro nero

Posizione: sul supporto primario: recto: in alto a sinistra

Trascrizione: 444 - D [ruotato di 90° in senso antiorario]

ISCRIZIONI [2 / 2]

Classe di appartenenza: didascalica

Tecnica di scrittura: a matita

Posizione: sul supporto primario: recto: in alto a sinistra

Trascrizione: Certosa Garegnano [ruotato di 90° in senso antiorario]

STEMMI/MARCHI/TIMBRI [1 / 2]

Classe di appartenenza: etichetta

Qualificazione: di collezione

Posizione: sul supporto primario: recto: in alto a destra

Descrizione: D339 [ruotato di 90° in senso antiorario]

STEMMI/MARCHI/TIMBRI [2 / 2]

Classe di appartenenza: etichetta

Qualificazione: di collezione

Posizione: sul supporto primario: recto: in basso a destra

Descrizione: 14 [posta in posizione obliqua]

CONSERVAZIONE

STATO DI CONSERVAZIONE

Riferimento alla parte: supporto primario: recto

Data: 2021

Stato di conservazione: buono

Indicazioni specifiche: macchie - graffi - impronte - specchio d'argento.

CONDIZIONE GIURIDICA E VINCOLI

CONDIZIONE GIURIDICA

Indicazione generica: proprietà Ente pubblico territoriale

Indicazione specifica: Comune di Milano

Indirizzo: Piazza della Scala, 2 - 20121 Milano

FONTI E DOCUMENTI DI RIFERIMENTO

DOCUMENTAZIONE FOTOGRAFICA

Codice univoco della risorsa: SC_F_SUP-3a380-0000144_IMG-0000043656

Genere: documentazione allegata

Codice identificativo: D_00339_lastra

Collocazione del file nell'archivio locale: LA\D

Nome del file originale: D_00339_lastra.jpg

FONTI E DOCUMENTI [1 / 2]

Genere: documentazione esistente

Tipo: inventario cartaceo

Autore: Civico Archivio Fotografico

Denominazione: D / Raccolta Iconografica Civico Archivio Fotografico D

Nome dell'archivio: Civico Archivio Fotografico

FONTI E DOCUMENTI [2 / 2]

Genere: documentazione esistente

Tipo: inventario cartaceo

Autore: Civico Archivio Fotografico

Denominazione: Elenco delle negative di fotografie al Castello e dei Musei

Data: 1910 - 1935

Nome dell'archivio: Civico Archivio Fotografico

Note

"Elenco delle negative di fotografie/ al Castello e dei Musei, eseguite dal/ fotografo Antonio Paoletti (via Pantano, 3)/ e da lui custodite per conto dei Musei"

BIBLIOGRAFIA

Genere: bibliografia di confronto

Titolo libro o rivista: La Certosa di Garegnano in Milano

Luogo di edizione: Cinisello Balsamo

Anno di edizione: 2003

Codice scheda bibliografia: 3a440-00002

V., pp., nn.: pp. 225-226

ACCESSO AI DATI

SPECIFICHE DI ACCESSO AI DATI

Profilo di accesso: 1

Motivazione: bene conservato presso un Ente pubblico

COMPILAZIONE

COMPILAZIONE

Anno di redazione: 2021

Ente compilatore: Civico Archivio Fotografico di Milano

Nome: Brugo, Sofia

Referente scientifico: Paoli, Silvia

Funzionario responsabile: Paoli, Silvia

