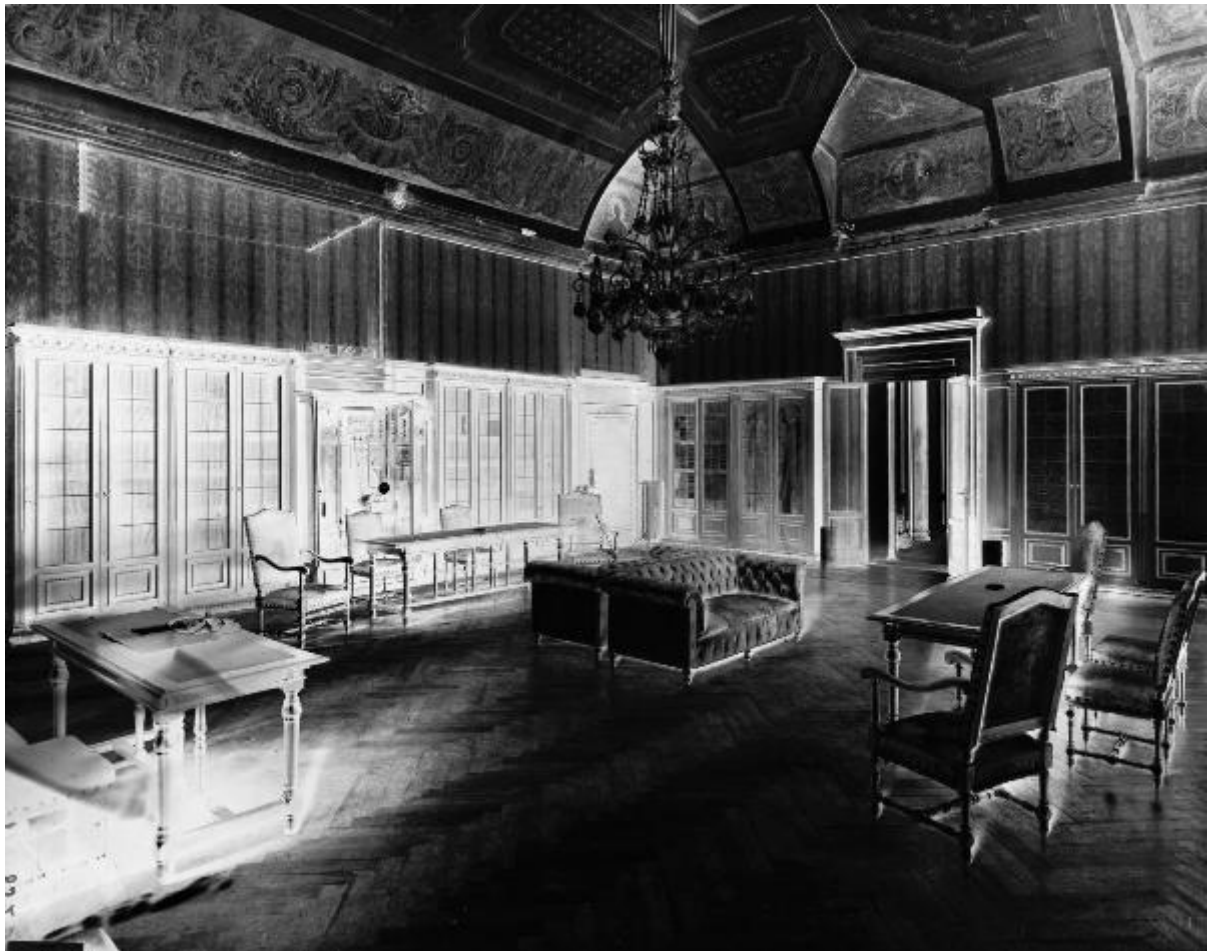


Milano - Palazzo Marino - Sala dell'Orologio - interni - arredi

Aragozzini, Vincenzo



Link risorsa: <https://www.lombardiabeniculturali.it/fotografie/schede/IMM-3a380-0000434/>

Scheda SIRBeC: <https://www.lombardiabeniculturali.it/fotografie/schede-complete/IMM-3a380-0000434/>

CODICI

Unità operativa: 3a380

Numero scheda: 434

Codice scheda: IMM-3a380-0000434

Tipo di scheda: AFRLIMM

Identificazione: Milano - Palazzo Marino - Sala dell'Orologio - interni - arredi

SOGGETTO

CLASSIFICAZIONE [1 / 2]

Altra classificazione: architettura

Tipo classificazione: Classificazione per genere fotografico Archivi dell'Immagine - Regione Lombardia

CLASSIFICAZIONE [2 / 2]

Altra classificazione: reportage

Tipo classificazione: Classificazione per genere fotografico Archivi dell'Immagine - Regione Lombardia

THESAURUS [1 / 3]

Descrittore: architettura

Tipo thesaurus: Thesaurus AESS, Archivi dell'Immagine - Regione Lombardia

THESAURUS [2 / 3]

Descrittore: arte

Tipo thesaurus: Thesaurus AESS, Archivi dell'Immagine - Regione Lombardia

THESAURUS [3 / 3]

Descrittore: interni

Tipo thesaurus: Thesaurus AESS, Archivi dell'Immagine - Regione Lombardia

LUOGO E DATA DELLA RIPRESA

LOCALIZZAZIONE

Stato: Italia

Regione: Lombardia

Provincia: MI

Comune: Milano

DATAZIONE GENERICA

Secolo: XX

Frazione di secolo: prima metà

DATAZIONE SPECIFICA

Da: 1913

Validità: post

A: 1926

Validità: ante

DEFINIZIONE CULTURALE

AUTORE DELLA FOTOGRAFIA

Nome di persona o ente: Aragozzini, Vincenzo

Tipo intestazione: P

Dati anagrafici/estremi cronologici: 1891-1974

Riferimento all'intervento: fotografo principale

Codice scheda autore: AUF-3a010-0000122

Motivazione dell'attribuzione: documentazione

Specifiche sull'attribuzione: inventario cartaceo

COMPILAZIONE

COMPILAZIONE

Anno di redazione: 2021

Ente compilatore: Civico Archivio Fotografico di Milano

Nome: Brugo, Sofia

Referente scientifico: Paoli, Silvia

Funzionario responsabile: Paoli, Silvia

SUPPORTO COLLEGATO: AFRLSUP - SUP-3a380-0000435 [1 / 1]

CODICI

Unità operativa: 3a380

Numero scheda: 435

Codice scheda: SUP-3a380-0000435

RIFERIMENTO SCHEDA IMMAGINE

Codice IDK della scheda immagine: IMM-3a380-0000434

Tipo scheda: F

Livello ricerca: I

CODICE UNIVOCO

Codice regione: 03

Ente schedatore: R03/ Civico Archivio Fotografico di Milano

Ente competente: S27

OGGETTO

OGGETTO

Definizione dell'oggetto: negativo

Natura biblioteconomica dell'oggetto: s

Forma specifica dell'oggetto: negativo in vetro

Originalità: originale

QUANTITA'

Numero oggetti/elementi: 1

SOGGETTO

TITOLO

Titolo attribuito: Sala dell'Orologio, Palazzo Marino, Milano

Specifiche titolo: del catalogatore

LOCALIZZAZIONE GEOGRAFICO-AMMINISTRATIVA

INDICAZIONE DEL CONTENITORE FISICO

Codice del contenitore fisico: 19

Categoria del contenitore fisico: architettura

LOCALIZZAZIONE GEOGRAFICO-AMMINISTRATIVA ATTUALE

Stato: Italia

Regione: Lombardia

Provincia: MI

Nome provincia: Milano

Codice ISTAT comune: 015146

Comune: Milano

COLLOCAZIONE SPECIFICA

Tipologia: castello

Denominazione: Castello Sforzesco - complesso

Indirizzo: Piazza Castello

Denominazione struttura conservativa - livello 1: Raccolte Grafiche e Fotografiche del Castello Sforzesco

Denominazione struttura conservativa - livello 2: Civico Archivio Fotografico

Tipologia struttura conservativa: archivio

UBICAZIONE

UBICAZIONE FOTO

Fondo: Lastre Antiche

Sezione: LA D

Contenitore: D731 - D740

Collocazione: D 739

Altra segnatura: D 852

INVENTARIO

Numero di inventario generale: D 739

LOCALIZZAZIONE CATASTALE

LOCALIZZAZIONE CATASTALE

CRONOLOGIA

CRONOLOGIA GENERICA

Secolo: XX

Frazione di secolo: prima metà

CRONOLOGIA SPECIFICA

Da: 1913

Validità: post

A: 1926

Validità: ante

MOTIVAZIONE CRONOLOGIA [1 / 2]

Motivazione: riferimenti biografici

Specifiche: Apertura studio fotografico

MOTIVAZIONE CRONOLOGIA [2 / 2]

Motivazione: documentazione

Specifiche: Inventario cartaceo - riferimento ai restauri del palazzo

DATI TECNICI

Indicazione di colore: BN

Materia e tecnica: gelatina bromuro d'argento/vetro

MISURE

Tipo misure: vetro

Unità di misura: mm

Altezza: 240

Larghezza: 300

Formato: 24x30

DATI ANALITICI

ISCRIZIONI [1 / 5]

Classe di appartenenza: didascalica

Tecnica di scrittura: inchiostro nero

Posizione: sul supporto primario: recto: in basso a sinistra

Trascrizione: Palazzo Marino [ruotato di 90° in senso antiorario]

ISCRIZIONI [2 / 5]

Classe di appartenenza: documentaria

Tecnica di scrittura: inchiostro nero

Posizione: sul supporto primario: recto: in basso a destra

Trascrizione: 852 D [ruotato di 90° in senso orario]

ISCRIZIONI [3 / 5]

Classe di appartenenza: documentaria

Tecnica di scrittura: inchiostro nero

Posizione: sul supporto primario: recto: in basso a sinistra

Trascrizione: N 23 [ruotato di 90° in senso antiorario]

ISCRIZIONI [4 / 5]

Classe di appartenenza: documentaria

Tecnica di scrittura: inchiostro nero

Posizione: sul supporto primario: recto: in alto al centro

Trascrizione: [segni non leggibili e cancellati incidendo l'emulsione]

ISCRIZIONI [5 / 5]

Classe di appartenenza: documentaria

Tecnica di scrittura: inchiostro nero

Posizione: sul supporto primario: recto: in alto a sinistra

Trascrizione: N. 23 [ruotato di 90° in senso orario]

STEMMI/MARCHI/TIMBRI

Classe di appartenenza: etichetta

Qualificazione: di collezione

Posizione: sul supporto primario: recto: in basso a destra

Descrizione: D739

CONSERVAZIONE

STATO DI CONSERVAZIONE

Riferimento alla parte: supporto primario: recto

Data: 2021

Stato di conservazione: buono

Indicazioni specifiche: graffi - impronte - ingiallimenti - specchio d'argento - abrasioni - lato sinistro scheggiato.

CONDIZIONE GIURIDICA E VINCOLI

CONDIZIONE GIURIDICA

Indicazione generica: proprietà Ente pubblico territoriale

Indicazione specifica: Comune di Milano

Indirizzo: Piazza della Scala, 2 - 20121 Milano

FONTI E DOCUMENTI DI RIFERIMENTO

DOCUMENTAZIONE FOTOGRAFICA

Codice univoco della risorsa: SC_F_SUP-3a380-0000435_IMG-0000043889

Genere: documentazione allegata

Codice identificativo: D_00739_lastra

Collocazione del file nell'archivio locale: LA\D

Nome del file originale: D_00739_lastra.jpg

FONTI E DOCUMENTI [1 / 2]

Genere: documentazione esistente

Tipo: inventario cartaceo

Autore: Civico Archivio Fotografico

Denominazione: D / Raccolta Iconografica Civico Archivio Fotografico D

Data: 1980 - 1990

Nome dell'archivio: Civico Archivio Fotografico

FONTI E DOCUMENTI [2 / 2]

Genere: documentazione esistente

Tipo: inventario cartaceo

Autore: Civico Archivio Fotografico

Denominazione: Inventario Lastre D

Data: 1934

Nome dell'archivio: Civico Archivio Fotografico

ACCESSO AI DATI

SPECIFICHE DI ACCESSO AI DATI

Profilo di accesso: 1

Motivazione: bene conservato presso un Ente pubblico

COMPILAZIONE

COMPILAZIONE

Anno di redazione: 2021

Ente compilatore: Civico Archivio Fotografico di Milano

Nome: Brugo, Sofia

Referente scientifico: Paoli, Silvia

Funzionario responsabile: Paoli, Silvia

