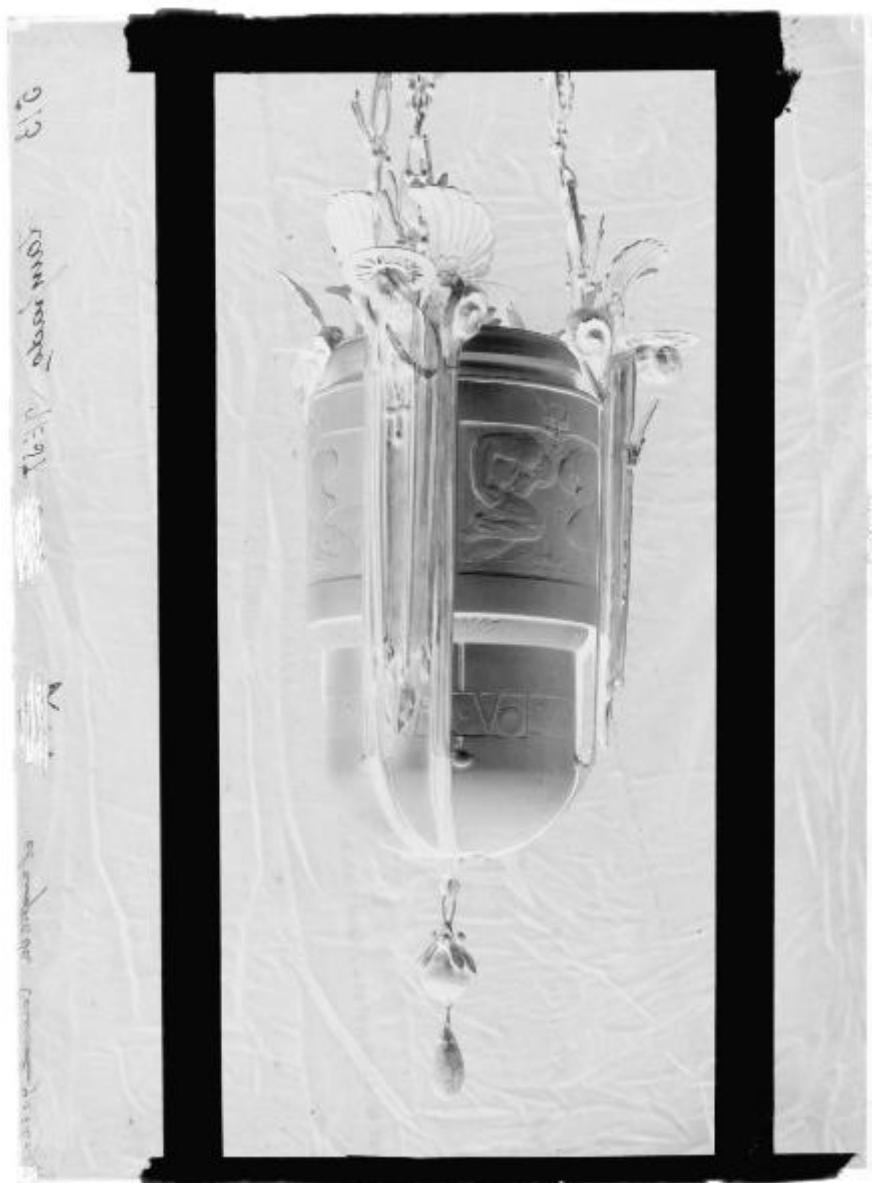


Garbagnate - lampada votiva - Mario Restelli

Aragozzini, Vincenzo



Link risorsa: <https://www.lombardiabeniculturali.it/fotografie/schede/IMM-3a440-0000394/>

Scheda SIRBeC: <https://www.lombardiabeniculturali.it/fotografie/schede-complete/IMM-3a440-0000394/>

CODICI

Unità operativa: 3a440

Numero scheda: 394

Codice scheda: IMM-3a440-0000394

Tipo di scheda: AFRLIMM

SOGGETTO

SOGGETTO

Indicazioni sul soggetto

lampada votiva opera di Mario Restelli scritta in basso uomini su se stessi figure alate con aureole che pregrano

Identificazione: Garbagnate - lampada votiva - Mario Restelli

LUOGO E DATA DELLA RIPRESA

LOCALIZZAZIONE

Stato: Italia

Regione: Lombardia

Provincia: MI

Comune: Milano

DATAZIONE GENERICA

Secolo: XX

Frazione di secolo: prima metà

DATAZIONE SPECIFICA

Validità: post

Validità: ante

DEFINIZIONE CULTURALE

AUTORE DELLA FOTOGRAFIA

Nome di persona o ente: Aragozzini, Vincenzo

Tipo intestazione: P

Dati anagrafici/estremi cronologici: 1891-1974

Riferimento all'intervento: fotografo principale

Codice scheda autore: AUF-3a010-0000122

Motivazione dell'attribuzione: documentazione

Specifiche sull'attribuzione: inventario cartaceo

COMPILAZIONE

COMPILAZIONE

Anno di redazione: 2021

Ente compilatore: Civico Archivio Fotografico di Milano

Nome: Calamera, Ilaria

Referente scientifico: Paoli, Silvia

Funzionario responsabile: Paoli, Silvia

SUPPORTO COLLEGATO: AFRLSUP - SUP-3a440-0000397 [1 / 1]

CODICI

Unità operativa: 3a440

Numero scheda: 397

Codice scheda: SUP-3a440-0000397

RIFERIMENTO SCHEDA IMMAGINE

Codice IDK della scheda immagine: IMM-3a440-0000394

Tipo scheda: F

Livello ricerca: I

CODICE UNIVOCO

Codice regione: 03

Ente schedatore: R03/ Civico Archivio Fotografico di Milano

Ente competente: S27

OGGETTO

OGGETTO

Definizione dell'oggetto: negativo

LOCALIZZAZIONE GEOGRAFICO-AMMINISTRATIVA

INDICAZIONE DEL CONTENITORE FISICO

Codice del contenitore fisico: 19

Categoria del contenitore fisico: architettura

LOCALIZZAZIONE GEOGRAFICO-AMMINISTRATIVA ATTUALE

Stato: Italia

Regione: Lombardia

Provincia: MI

Nome provincia: Milano

Codice ISTAT comune: 015146

Comune: Milano

COLLOCAZIONE SPECIFICA

Tipologia: castello

Denominazione: Castello Sforzesco - complesso

Indirizzo: Piazza Castello

Denominazione struttura conservativa - livello 1: Raccolte Grafiche e Fotografiche del Castello Sforzesco

Denominazione struttura conservativa - livello 2: Civico Archivio Fotografico

Tipologia struttura conservativa: archivio

Altra denominazione [1 / 11]: Castello di Porta Giovia

Altra denominazione [2 / 11]: Castello di Porta Giovia

Altra denominazione [3 / 11]: Castello di Porta Giovia

Altra denominazione [4 / 11]: Castello di Porta Giovia

Altra denominazione [5 / 11]: Castello di Porta Giovia

Altra denominazione [6 / 11]: Castello di Porta Giovia

Altra denominazione [7 / 11]: Castello di Porta Giovia

Altra denominazione [8 / 11]: Castello di Porta Giovia

Altra denominazione [9 / 11]: Castello di Porta Giovia

Altra denominazione [10 / 11]: Castello di Porta Giovia

Altra denominazione [11 / 11]: Castello di Porta Giovia

UBICAZIONE

UBICAZIONE FOTO

Fondo: Lastre Antiche

Sezione: LA B

Specifiche: Contenitore: Scatola antica
B 5045 - B 5060

Collocazione: B 5049

CRONOLOGIA

CRONOLOGIA GENERICA

Secolo: XX

Frazione di secolo: prima metà

CRONOLOGIA SPECIFICA

A: 1934

Validità: ante

MOTIVAZIONE CRONOLOGIA

Motivazione: riferimenti biografici

Specifiche: anno di chiusura dello studio fotografico in Galleria De Cristoforis 58, Milano

DATI TECNICI

Indicazione di colore: BN

Materia e tecnica: gelatina bromuro d'argento/vetro

Formato: 18x24

DATI ANALITICI

ISCRIZIONI [1 / 3]

Classe di appartenenza: didascalica

Tecnica di scrittura: a penna

Trascrizione: Lampada Rest / Lampada Comune Garbagnati / Comune di Milano - Lampada Garbagnati

ISCRIZIONI [2 / 3]

Classe di appartenenza: inventariale

Tecnica di scrittura: a penna

Trascrizione: 513

ISCRIZIONI [3 / 3]

Classe di appartenenza: inventariale

Tecnica di scrittura: a matita

Posizione: su nastro adesivo

Trascrizione: 5049 B

CONSERVAZIONE

STATO DI CONSERVAZIONE

Data: 2021

Stato di conservazione: discreto

Indicazioni specifiche

sulle superfici è presente polvere, graffi, impronte, specchio d'argento, nastro adesivo nero, piccolo ritocco a mano

CONDIZIONE GIURIDICA E VINCOLI

CONDIZIONE GIURIDICA

Indicazione generica: proprietà Ente pubblico territoriale

Indicazione specifica: Comune di Milano

Indirizzo: Piazza della Scala, 2 - 20121 Milano

FONTI E DOCUMENTI DI RIFERIMENTO

DOCUMENTAZIONE FOTOGRAFICA

Codice univoco della risorsa: SC_F_SUP-3a440-0000397_IMG-0000043795

Genere: documentazione allegata

Codice identificativo: B_05049_lastra

Collocazione del file nell'archivio locale: LA\B

Nome del file originale: B_05049_lastra.jpg

FONTI E DOCUMENTI

Genere: documentazione esistente

Tipo: inventario antico

Denominazione: B 4710 al 9412 / Racc. Lissoni Osvaldo dal B9180 al B9412

Data: 1934

ACCESSO AI DATI

SPECIFICHE DI ACCESSO AI DATI

Profilo di accesso: 1

Motivazione: scheda contenente dati liberamente accessibili

COMPILAZIONE

COMPILAZIONE

Anno di redazione: 2021

Ente compilatore: Civico Archivio Fotografico di Milano

Nome: Calamera, Ilaria

Referente scientifico: Paoli, Silvia

Funzionario responsabile: Paoli, Silvia

