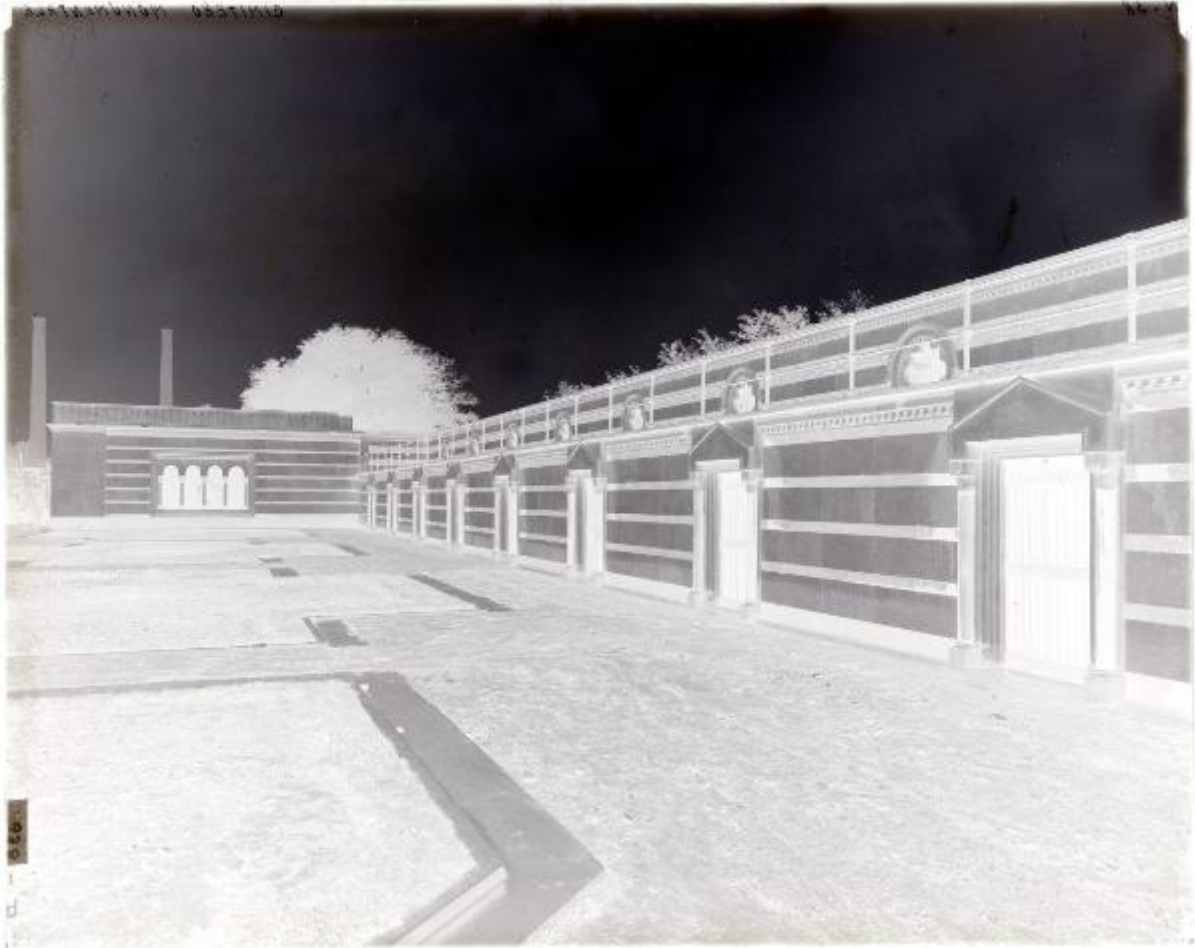


# Milano - Cimitero Monumentale - Campo nuovo

Aragozzini, Vincenzo



Link risorsa: <https://www.lombardiabeniculturali.it/fotografie/schede/IMM-3a440-0000453/>

Scheda SIRBeC: <https://www.lombardiabeniculturali.it/fotografie/schede-complete/IMM-3a440-0000453/>

## CODICI

Unità operativa: 3a440

Numero scheda: 453

Codice scheda: IMM-3a440-0000453

Tipo di scheda: AFRLIMM

## SOGGETTO

### SOGGETTO

Indicazioni sul soggetto: Veduta del nuovo campo del Cimitero Monumentale

Identificazione: Milano - Cimitero Monumentale - Campo nuovo

### CLASSIFICAZIONE

Altra classificazione: architettura

Tipo classificazione: Classificazione per genere fotografico Archivi dell'Immagine - Regione Lombardia

### THESAURUS

Descrittore: religione

Tipo thesaurus: Thesaurus AESS, Archivi dell'Immagine - Regione Lombardia

## LUOGO E DATA DELLA RIPRESA

### LOCALIZZAZIONE

Stato: Italia

Regione: Lombardia

Provincia: MI

Comune: Milano

### DATAZIONE GENERICA

Secolo: XX

Frazione di secolo: prima metà

### DATAZIONE SPECIFICA

A: 1934/01/24

Validità: ante

## DEFINIZIONE CULTURALE

### AUTORE DELLA FOTOGRAFIA

Nome di persona o ente: Aragozzini, Vincenzo

Tipo intestazione: P

Dati anagrafici/estremi cronologici: 1891-1974

Riferimento all'intervento: fotografo principale

Codice scheda autore: AUF-3a010-0000122

Motivazione dell'attribuzione: documentazione

## COMPILAZIONE

### COMPILAZIONE

Anno di redazione: 2021

Ente compilatore: Civico Archivio Fotografico di Milano

Nome: Giordano, Giacomo

Referente scientifico: Paoli, Silvia

Funzionario responsabile: Paoli, Silvia

**SUPPORTO COLLEGATO: AFRLSUP - SUP-3a440-0000459 [1 / 1]**

**CODICI**

Unità operativa: 3a440

Numero scheda: 459

Codice scheda: SUP-3a440-0000459

**RIFERIMENTO SCHEDA IMMAGINE**

Codice IDK della scheda immagine: IMM-3a440-0000453

Tipo scheda: F

Livello ricerca: I

**CODICE UNIVOCO**

Codice regione: 03

Ente schedatore: R03/ Civico Archivio Fotografico di Milano

Ente competente: S27

**OGGETTO**

**OGGETTO**

Definizione dell'oggetto: negativo

Natura biblioteconomica dell'oggetto: s

Forma specifica dell'oggetto: negativo in vetro

Originalità: originale

**QUANTITA'**

Numero oggetti/elementi: 1

**SOGGETTO**

**TITOLO**

Titolo attribuito: Campo nuovo del Cimitero Monumentale, Milano

Specifiche titolo: del catalogatore

**LOCALIZZAZIONE GEOGRAFICO-AMMINISTRATIVA**

## INDICAZIONE DEL CONTENITORE FISICO

Codice del contenitore fisico: 19

Categoria del contenitore fisico: architettura

## LOCALIZZAZIONE GEOGRAFICO-AMMINISTRATIVA ATTUALE

Stato: Italia

Regione: Lombardia

Provincia: MI

Nome provincia: Milano

Codice ISTAT comune: 015146

Comune: Milano

## COLLOCAZIONE SPECIFICA

Tipologia: castello

Denominazione: Castello Sforzesco - complesso

Indirizzo: Piazza Castello

Denominazione struttura conservativa - livello 1: Raccolte Grafiche e Fotografiche del Castello Sforzesco

Denominazione struttura conservativa - livello 2: Civico Archivio Fotografico

Tipologia struttura conservativa: archivio

Altra denominazione [1 / 11]: Castello di Porta Giovia

Altra denominazione [2 / 11]: Castello di Porta Giovia

Altra denominazione [3 / 11]: Castello di Porta Giovia

Altra denominazione [4 / 11]: Castello di Porta Giovia

Altra denominazione [5 / 11]: Castello di Porta Giovia

Altra denominazione [6 / 11]: Castello di Porta Giovia

Altra denominazione [7 / 11]: Castello di Porta Giovia

Altra denominazione [8 / 11]: Castello di Porta Giovia

Altra denominazione [9 / 11]: Castello di Porta Giovia

Altra denominazione [10 / 11]: Castello di Porta Giovia

Altra denominazione [11 / 11]: Castello di Porta Giovia

## UBICAZIONE

## UBICAZIONE FOTO

Fondo: Lastre Antiche

Sezione: LA D

Contenitore: D531 - D540

Collocazione: D 532

Altra segnatura: D 638

## INVENTARIO

Numero di inventario generale: D 532

## LOCALIZZAZIONE CATASTALE

### LOCALIZZAZIONE CATASTALE

## CRONOLOGIA

### CRONOLOGIA GENERICA

Secolo: XX

Frazione di secolo: prima metà

### CRONOLOGIA SPECIFICA

A: 1934/01/24

Validità: ante

### MOTIVAZIONE CRONOLOGIA

Motivazione: analisi storica

Specifiche: Inventario lastre D inizio compilazione 24 gennaio 1934

## DATI TECNICI

Indicazione di colore: BN

Materia e tecnica: gelatina bromuro d'argento/vetro

### MISURE

Tipo misure: vetro

Unità di misura: mm

Altezza: 240

Larghezza: 300

Formato: 24x30

## DATI ANALITICI

### ISCRIZIONI [1 / 4]

Classe di appartenenza: documentaria

Tecnica di scrittura: inchiostro nero

Posizione: verso: in basso a destra

Trascrizione: 638 - D (parzialmente coperto da etichetta)

### ISCRIZIONI [2 / 4]

Classe di appartenenza: didascalica

Tecnica di scrittura: inchiostro nero

Posizione: verso: in alto a destra

Trascrizione: CIMITERO MONUMENTALE

### ISCRIZIONI [3 / 4]

Classe di appartenenza: documentaria

Tecnica di scrittura: inchiostro nero

Posizione: verso: in alto a sinistra

Trascrizione: N. 38

### ISCRIZIONI [4 / 4]

Classe di appartenenza: documentaria

Tecnica di scrittura: a matita

Posizione: verso: in alto a destra

Trascrizione: 638 D

### STEMMI/MARCHI/TIMBRI

Classe di appartenenza: etichetta

Qualificazione: di collezione

Quantità: 1

Posizione: verso: in basso a destra

Descrizione: D 532

## CONSERVAZIONE

### STATO DI CONSERVAZIONE

Data: 2021

Stato di conservazione: buono

Indicazioni specifiche: polvere - aloni; mascheratura rosa; verso: residuo di colla in alto al centro

## CONDIZIONE GIURIDICA E VINCOLI

### CONDIZIONE GIURIDICA

Indicazione generica: proprietà Ente pubblico territoriale

Indicazione specifica: Comune di Milano

Indirizzo: Piazza della Scala, 2 - 20121 Milano

## FONTI E DOCUMENTI DI RIFERIMENTO

### DOCUMENTAZIONE FOTOGRAFICA

Codice univoco della risorsa: SW\_F\_SUP-3a440-0000459\_IMG-0000000001

Genere: documentazione allegata

Codice identificativo: D\_00532\_lastra

Collocazione del file nell'archivio locale: LA\D

Nome del file originale: D\_00532\_lastra.jpg

### FONTI E DOCUMENTI [1 / 2]

Genere: documentazione esistente

Tipo: registro

Denominazione: Registro lastre D

Data: 1980 - 1990

Nome dell'archivio: Civico Archivio Fotografico

### FONTI E DOCUMENTI [2 / 2]

Genere: documentazione esistente

Tipo: inventario

Autore: Civico Archivio Fotografico



Denominazione: Inventario Lastre D

Data: post 1934/01/24

Nome dell'archivio: Civico Archivio Fotografico

## ACCESSO AI DATI

### SPECIFICHE DI ACCESSO AI DATI

Profilo di accesso: 1

Motivazione: scheda contenente dati liberamente accessibili

## COMPILAZIONE

### COMPILAZIONE

Anno di redazione: 2021

Ente compilatore: Civico Archivio Fotografico di Milano

Nome: Giordano, Giacomo

Referente scientifico: Paoli, Silvia

Funzionario responsabile: Paoli, Silvia

