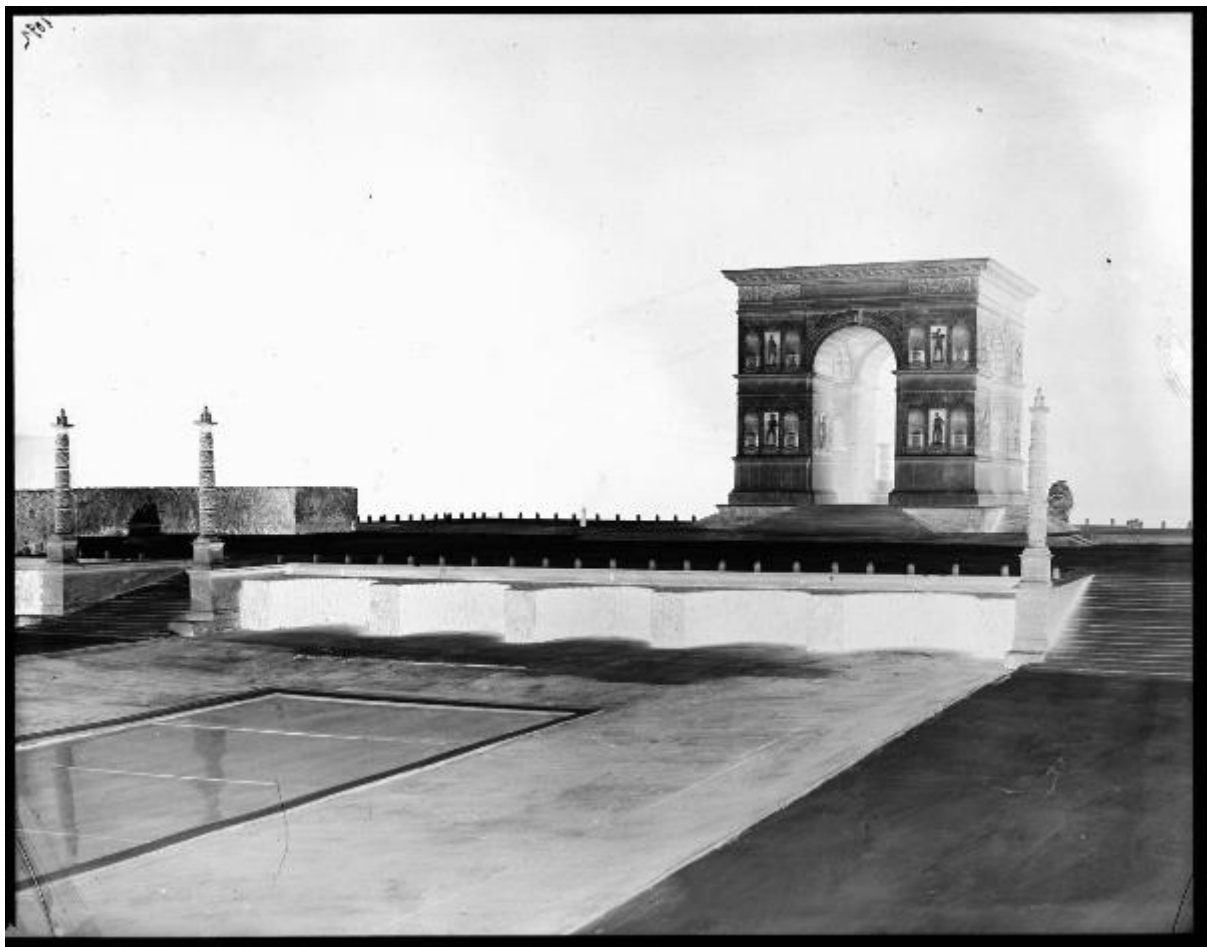


# Milano - Palazzo della Permanente - esposizione - Concorso per il monumento ai caduti di Milano - bozzetto n.11 - architetto Alberto Alpago Novello

Aragozzini, Vincenzo



Link risorsa: <https://www.lombardiabeniculturali.it/fotografie/schede/IMM-3a490-000090/>

Scheda SIRBeC: <https://www.lombardiabeniculturali.it/fotografie/schede-complete/IMM-3a490-000090/>

## CODICI

Unità operativa: 3a490

Numero scheda: 90

Codice scheda: IMM-3a490-000090

Tipo di scheda: AFRLIMM

## SOGGETTO

### SOGGETTO

Indicazioni sul soggetto

Nel 1924 viene indetto un concorso per la realizzazione di un monumento ai caduti di guerra di Milano. Il 16 marzo 1925 vengono presentati al pubblico i 75 bozzetti in gara realizzati da scultori e architetti in un'esposizione inaugurata al Palazzo della Permanente di Milano. Il concorso termina senza vincitori e la commissione decide di affidare i lavori all'architetto Giovanni Muzio con la collaborazione di Novello, Cabiati, Ponti, Buzzi e Saponaro. Viene abbandonata l'idea iniziale di un progetto di dimensioni colossali e l'ubicazione in piazza Fiume (attuale piazza Repubblica) a favore della realizzazione di un 'sacro recinto' a fianco della basilica di Sant'Ambrogio. Il Tempio della Vittoria di Muzio è ancora oggi presente in largo Agostino Gemelli a Milano.

In Istituto si conservano 113 negativi del fotografo Vincenzo Aragozzini che documentano i 75 bozzetti presentati all'esposizione del 1925.

Identificazione

Milano - Palazzo della Permanente - esposizione - Concorso per il monumento ai caduti di Milano - bozzetto n.11 - architetto Alberto Alpago Novello

### CLASSIFICAZIONE

Altra classificazione: foto di oggetti

Tipo classificazione: Classificazione per genere fotografico Archivi dell'Immagine - Regione Lombardia

### THESAURUS [1 / 2]

Descrittore: architettura

Tipo thesaurus: Thesaurus AESS, Archivi dell'Immagine - Regione Lombardia

### THESAURUS [2 / 2]

Descrittore: arte

Tipo thesaurus: Thesaurus AESS, Archivi dell'Immagine - Regione Lombardia

## LUOGO E DATA DELLA RIPRESA

### LOCALIZZAZIONE

Stato: Italia

Regione: Lombardia

Provincia: MI

Comune: Milano

#### **DATAZIONE GENERICA**

Secolo: XX

Frazione di secolo: prima metà

#### **DATAZIONE SPECIFICA**

Da: 1924

Validità: post

A: 1925

Validità: ante

### **DEFINIZIONE CULTURALE**

#### **AUTORE DELLA FOTOGRAFIA**

Nome di persona o ente: Aragozzini, Vincenzo

Tipo intestazione: P

Dati anagrafici/estremi cronologici: 1891-1974

Riferimento all'intervento: fotografo principale

Codice scheda autore: AUF-3a010-0000122

Motivazione dell'attribuzione: documentazione

Specifiche sull'attribuzione: inventario cartaceo

### **COMPILAZIONE**

#### **COMPILAZIONE**

Anno di redazione: 2021

Ente compilatore: Civico Archivio Fotografico di Milano

Nome: Calamera, Ilaria

Referente scientifico: Paoli, Silvia

Funzionario responsabile: Paoli, Silvia

## SUPPORTO COLLEGATO: AFRLSUP - SUP-3a490-0000090 [1 / 1]

### CODICI

Unità operativa: 3a490

Numero scheda: 90

Codice scheda: SUP-3a490-0000090

### RIFERIMENTO SCHEDA IMMAGINE

Codice IDK della scheda immagine: IMM-3a490-0000090

Tipo scheda: F

Livello ricerca: I

### CODICE UNIVOCO

Codice regione: 03

Ente schedatore: R03/ Civico Archivio Fotografico di Milano

Ente competente: S27

### OGGETTO

#### OGGETTO

Definizione dell'oggetto: negativo

Natura biblioteconomica dell'oggetto: s

Forma specifica dell'oggetto: negativo in vetro

Originalità: originale

#### QUANTITA'

Numero oggetti/elementi: 1

### LOCALIZZAZIONE GEOGRAFICO-AMMINISTRATIVA

#### INDICAZIONE DEL CONTENITORE FISICO

Codice del contenitore fisico: 19

Categoria del contenitore fisico: architettura

#### LOCALIZZAZIONE GEOGRAFICO-AMMINISTRATIVA ATTUALE

Stato: Italia

Regione: Lombardia

Provincia: MI

Nome provincia: Milano

Codice ISTAT comune: 015146

Comune: Milano

### **COLLOCAZIONE SPECIFICA**

Tipologia: castello

Denominazione: Castello Sforzesco - complesso

Indirizzo: Piazza Castello

Denominazione struttura conservativa - livello 1: Raccolte Grafiche e Fotografiche del Castello Sforzesco

Denominazione struttura conservativa - livello 2: Civico Archivio Fotografico

Tipologia struttura conservativa: archivio

Altra denominazione [1 / 11]: Castello di Porta Giovia

Altra denominazione [2 / 11]: Castello di Porta Giovia

Altra denominazione [3 / 11]: Castello di Porta Giovia

Altra denominazione [4 / 11]: Castello di Porta Giovia

Altra denominazione [5 / 11]: Castello di Porta Giovia

Altra denominazione [6 / 11]: Castello di Porta Giovia

Altra denominazione [7 / 11]: Castello di Porta Giovia

Altra denominazione [8 / 11]: Castello di Porta Giovia

Altra denominazione [9 / 11]: Castello di Porta Giovia

Altra denominazione [10 / 11]: Castello di Porta Giovia

Altra denominazione [11 / 11]: Castello di Porta Giovia

## **UBICAZIONE**

### **UBICAZIONE FOTO**

Fondo: Lastre Antiche

Sezione: LA D

Contenitore: D651 - D660

Specifiche: Contenitore: scatola di cartone bordeaux

Collocazione: D 653

Altra segnatura: D 762

## **INVENTARIO**

Numero di inventario generale: D 653

## **LOCALIZZAZIONE CATASTALE**

### **LOCALIZZAZIONE CATASTALE**

## **CRONOLOGIA**

### **CRONOLOGIA GENERICA**

Secolo: XX

Frazione di secolo: prima metà

### **CRONOLOGIA SPECIFICA**

Da: 1924

Validità: post

A: 1925

Validità: ante

### **MOTIVAZIONE CRONOLOGIA**

Motivazione: analisi storica

Specifiche: Il concorso viene indetto nel 1924 e i bozzetti presentati nel 1925

## **DATI TECNICI**

Indicazione di colore: BN

Materia e tecnica: gelatina bromuro d'argento/vetro

### **MISURE**

Tipo misure: vetro

Unità di misura: mm

Altezza: 240

Larghezza: 300

Formato: 24x30

## DATI ANALITICI

### ISCRIZIONI [1 / 3]

Tecnica di scrittura: matita

Posizione: recto: in basso a destra

Trascrizione: 762 - D

### ISCRIZIONI [2 / 3]

Tecnica di scrittura: inchiostro nero

Posizione: recto: in basso a sinistra

Trascrizione: 762

### ISCRIZIONI [3 / 3]

Tecnica di scrittura: inchiostro nero

Posizione: recto: in basso a sinistra

Trascrizione: N. 46

### STEMMI/MARCHI/TIMBRI

Classe di appartenenza: etichetta

Qualificazione: di collezione

Quantità: 1

Posizione: recto

Descrizione: D653

## CONSERVAZIONE

### STATO DI CONSERVAZIONE

Data: 2021

Stato di conservazione: cattivo

Indicazioni specifiche

graffi - impronte - residui di colla - macchie su emulsione - velatura color giallo - specchio d'argento - piccolo ritocco - angolo spezzato tenuto da nastro adesivo trasparente - carta nera incollata al recto lungo i bordi della lastra

## CONDIZIONE GIURIDICA E VINCOLI

### CONDIZIONE GIURIDICA

Indicazione generica: proprietà Ente pubblico territoriale

Indicazione specifica: Comune di Milano

Indirizzo: Piazza della Scala, 2 - 20121 Milano

## FONTI E DOCUMENTI DI RIFERIMENTO

### DOCUMENTAZIONE FOTOGRAFICA

Codice univoco della risorsa: SW\_F\_SUP-3a490-0000090\_IMG-0000000001

Genere: documentazione allegata

Codice identificativo: D\_00653\_lastra

Collocazione del file nell'archivio locale: LA\D

Nome del file originale: D\_00653\_lastra.jpg

### FONTI E DOCUMENTI [1 / 2]

Genere: documentazione esistente

Tipo: inventario cartaceo

Autore: Civico Archivio Fotografico

Denominazione: D 630 al 5769 / Archivio Fotografico Castello Sforzesco 20121 Milano

Data: 1934

Nome dell'archivio: Civico Archivio Fotografico

### FONTI E DOCUMENTI [2 / 2]

Genere: documentazione esistente

Tipo: inventario cartaceo

Autore: Civico Archivio Fotografico

Denominazione: D / Raccolta Iconografica Civico Archivio Fotografico D

Data: 1980

Nome dell'archivio: Civico Archivio Fotografico

## ACCESSO AI DATI

### SPECIFICHE DI ACCESSO AI DATI

Profilo di accesso: 1

Motivazione: scheda contenente dati liberamente accessibili



## COMPILAZIONE

### COMPILAZIONE

Anno di redazione: 2021

Ente compilatore: Civico Archivio Fotografico di Milano

Nome: Calamera, Ilaria

Referente scientifico: Paoli, Silvia

Funzionario responsabile: Paoli, Silvia

