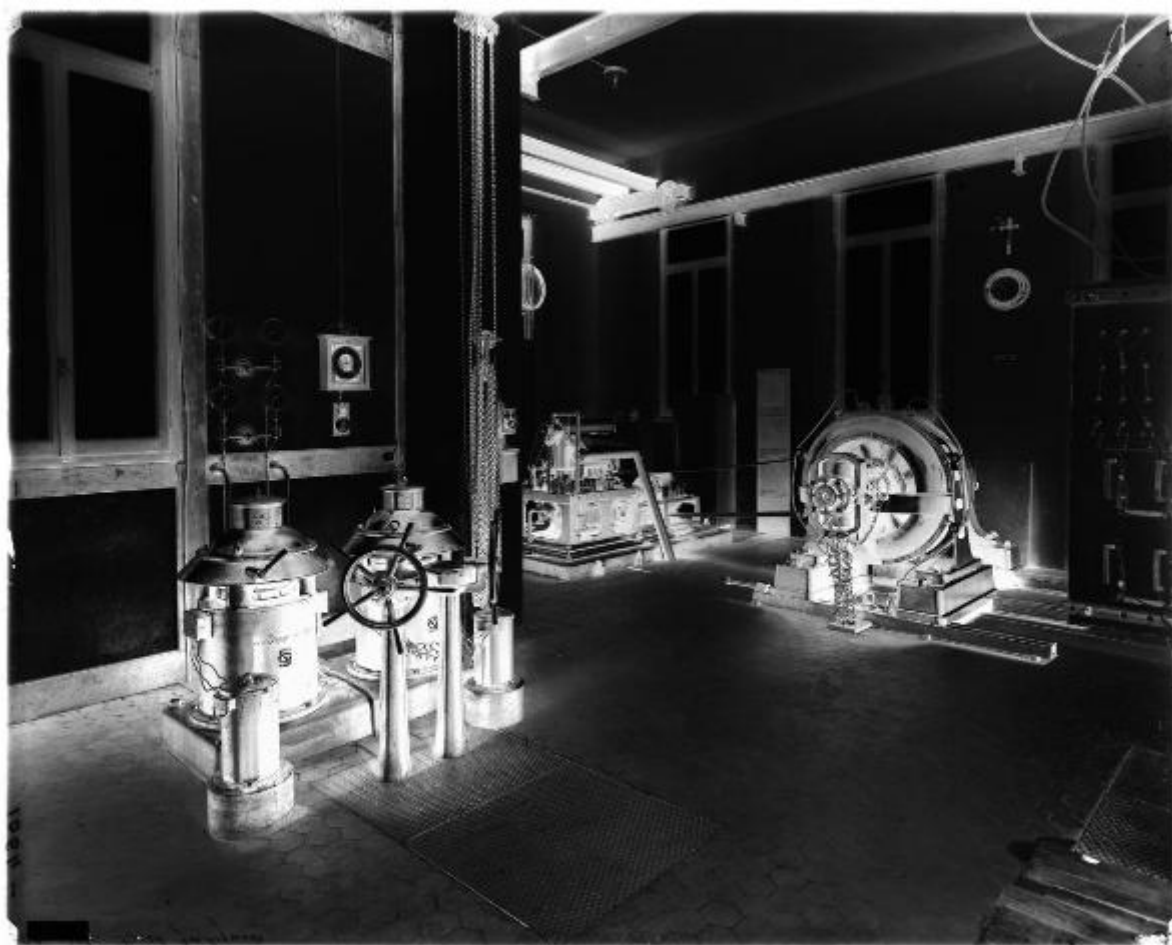


# Milano - Garbagnate Milanese - Ospedale Sanatorio "Vittorio Emanuele III" - veduta interna - impianto elettrico

Aragozzini, Vincenzo



Link risorsa: <https://www.lombardiabeniculturali.it/fotografie/schede/IMM-3a490-0000250/>

Scheda SIRBeC: <https://www.lombardiabeniculturali.it/fotografie/schede-complete/IMM-3a490-0000250/>

## CODICI

Unità operativa: 3a490

Numero scheda: 250

Codice scheda: IMM-3a490-0000250

Tipo di scheda: AFRLIMM

## SOGGETTO

### SOGGETTO

Indicazioni sul soggetto: Su un macchinario si legge 'Alternateur Alioth'.

Identificazione

Milano - Garbagnate Milanese - Ospedale Sanatorio "Vittorio Emanuele III" - veduta interna - impianto elettrico

### CLASSIFICAZIONE

Altra classificazione: architettura

Tipo classificazione: Classificazione per genere fotografico Archivi dell'Immagine - Regione Lombardia

### THESAURUS [1 / 3]

Descrittore: architettura

Tipo thesaurus: Thesaurus AESS, Archivi dell'Immagine - Regione Lombardia

### THESAURUS [2 / 3]

Descrittore: città

Tipo thesaurus: Thesaurus AESS, Archivi dell'Immagine - Regione Lombardia

### THESAURUS [3 / 3]

Descrittore: parchi / giardini / orti

Tipo thesaurus: Thesaurus AESS, Archivi dell'Immagine - Regione Lombardia

## LUOGO E DATA DELLA RIPRESA

### LOCALIZZAZIONE

Stato: Italia

Regione: Lombardia

Provincia: MI

Comune: Milano

## DATAZIONE SPECIFICA

A: 1934

Validità: ante

## DEFINIZIONE CULTURALE

### AUTORE DELLA FOTOGRAFIA

Nome di persona o ente: Aragozzini, Vincenzo

Tipo intestazione: P

Dati anagrafici/estremi cronologici: 1891-1974

Codice scheda autore: AUF-3a010-0000122

## COMPILAZIONE

### COMPILAZIONE

Anno di redazione: 2021

Ente compilatore: Civico Archivio Fotografico di Milano

Nome: Calamera, Ilaria

## SUPPORTO COLLEGATO: AFRLSUP - SUP-3a490-0000250 [1 / 1]

### CODICI

Unità operativa: 3a490

Numero scheda: 250

Codice scheda: SUP-3a490-0000250

### RIFERIMENTO SCHEDA IMMAGINE

Codice IDK della scheda immagine: IMM-3a490-0000250

Tipo scheda: F

Livello ricerca: I

### CODICE UNIVOCO

Codice regione: 03

Ente schedatore: R03/ Civico Archivio Fotografico di Milano

Ente competente: S27

### OGGETTO

#### OGGETTO

Definizione dell'oggetto: negativo

Natura biblioteconomica dell'oggetto: s

Forma specifica dell'oggetto: negativo in vetro

Originalità: originale

#### QUANTITA'

Numero oggetti/elementi: 1

### LOCALIZZAZIONE GEOGRAFICO-AMMINISTRATIVA

#### INDICAZIONE DEL CONTENITORE FISICO

Codice del contenitore fisico: 19

Categoria del contenitore fisico: architettura

#### LOCALIZZAZIONE GEOGRAFICO-AMMINISTRATIVA ATTUALE

Stato: Italia

Regione: Lombardia

Provincia: MI

Nome provincia: Milano

Codice ISTAT comune: 015146

Comune: Milano

### **COLLOCAZIONE SPECIFICA**

Tipologia: castello

Denominazione: Castello Sforzesco - complesso

Indirizzo: Piazza Castello

Denominazione struttura conservativa - livello 1: Raccolte Grafiche e Fotografiche del Castello Sforzesco

Denominazione struttura conservativa - livello 2: Civico Archivio Fotografico

Tipologia struttura conservativa: archivio

Altra denominazione [1 / 11]: Castello di Porta Giovia

Altra denominazione [2 / 11]: Castello di Porta Giovia

Altra denominazione [3 / 11]: Castello di Porta Giovia

Altra denominazione [4 / 11]: Castello di Porta Giovia

Altra denominazione [5 / 11]: Castello di Porta Giovia

Altra denominazione [6 / 11]: Castello di Porta Giovia

Altra denominazione [7 / 11]: Castello di Porta Giovia

Altra denominazione [8 / 11]: Castello di Porta Giovia

Altra denominazione [9 / 11]: Castello di Porta Giovia

Altra denominazione [10 / 11]: Castello di Porta Giovia

Altra denominazione [11 / 11]: Castello di Porta Giovia

## **UBICAZIONE**

### **UBICAZIONE FOTO**

Fondo: Lastre Antiche

Sezione: LA D

Contenitore: D951 - D960

Specifiche: Contenitore: scatola di cartone bordeaux

Collocazione: D 951

Altra segnatura: D 1064

## **INVENTARIO**

Numero di inventario generale: D 951

## **LOCALIZZAZIONE CATASTALE**

### **LOCALIZZAZIONE CATASTALE**

## **CRONOLOGIA**

### **CRONOLOGIA GENERICA**

Secolo: XX

Frazione di secolo: prima metà

### **CRONOLOGIA SPECIFICA**

Da: 1924

Validità: post

A: 1934

Validità: ante

### **MOTIVAZIONE CRONOLOGIA**

Motivazione: analisi storica

Specifiche: Nel 1924 inizia l'attività dell'ospedale costruito dal Comune di Milano, antisegnano per la lotta antitubercolare

## **DATI TECNICI**

Indicazione di colore: BN

Materia e tecnica: gelatina bromuro d'argento/vetro

### **MISURE**

Tipo misure: vetro

Unità di misura: mm

Altezza: 240

Larghezza: 300

Formato: 24x30

## DATI ANALITICI

### ISCRIZIONI [1 / 4]

Classe di appartenenza: didascalica

Tecnica di scrittura: inchiostro nero

Posizione: supporto primario: recto: in basso a destra

Trascrizione: Municipio Sanat. Garbagnate [ruotato di 270°]

### ISCRIZIONI [2 / 4]

Classe di appartenenza: inventariale

Tecnica di scrittura: inchiostro nero

Posizione: supporto primario: recto: in basso a destra

Trascrizione: 1064 - [ruotato di 180°]

### ISCRIZIONI [3 / 4]

Classe di appartenenza: inventariale

Tecnica di scrittura: matita

Posizione: supporto primario: recto: in alto a sinistra

Trascrizione: 1064 D [ruotato di 360°]

### ISCRIZIONI [4 / 4]

Tecnica di scrittura: inchiostro nero

Posizione: supporto primario: recto: in alto e in basso a sinistra

Trascrizione: 3 [ruotato di 180°] [ruotato di 270°]

### STEMMI/MARCHI/TIMBRI

Classe di appartenenza: etichetta

Qualificazione: di collezione

Posizione: recto

Descrizione: D951

## CONSERVAZIONE

### STATO DI CONSERVAZIONE

Data: 2021

Stato di conservazione: buono

Indicazioni specifiche

graffi - impronte - angolo scheggiato - abrasioni - specchio d'argento al recto visibile lungo i bordi della lastra

## CONDIZIONE GIURIDICA E VINCOLI

### CONDIZIONE GIURIDICA

Indicazione generica: proprietà Ente pubblico territoriale

Indicazione specifica: Comune di Milano

Indirizzo: Piazza della Scala, 2 - 20121 Milano

## FONTI E DOCUMENTI DI RIFERIMENTO

### DOCUMENTAZIONE FOTOGRAFICA

Codice univoco della risorsa: SW\_F\_SUP-3a490-0000250\_IMG-0000000001

Genere: documentazione allegata

Codice identificativo: D\_00951\_lastra

Collocazione del file nell'archivio locale: LA\D

Nome del file originale: D\_00951\_lastra.jpg

### FONTI E DOCUMENTI [1 / 2]

Genere: documentazione esistente

Tipo: inventario cartaceo

Autore: Civico Archivio Fotografico

Denominazione: D 630 al 5769 / Archivio Fotografico Castello Sforzesco 20121 Milano

Data: 1934

Nome dell'archivio: Civico Archivio Fotografico

### FONTI E DOCUMENTI [2 / 2]

Genere: documentazione esistente

Tipo: inventario cartaceo

Autore: Civico Archivio Fotografico

Denominazione: D / Raccolta Iconografica Civico Archivio Fotografico D

Data: 1980

Nome dell'archivio: Civico Archivio Fotografico



## ACCESSO AI DATI

### SPECIFICHE DI ACCESSO AI DATI

Profilo di accesso: 1

Motivazione: scheda contenente dati liberamente accessibili

## COMPILAZIONE

### COMPILAZIONE

Anno di redazione: 2021

Ente compilatore: Civico Archivio Fotografico di Milano

Nome: Calamera, Ilaria

Referente scientifico: Paoli, Silvia

Funzionario responsabile: Paoli, Silvia

