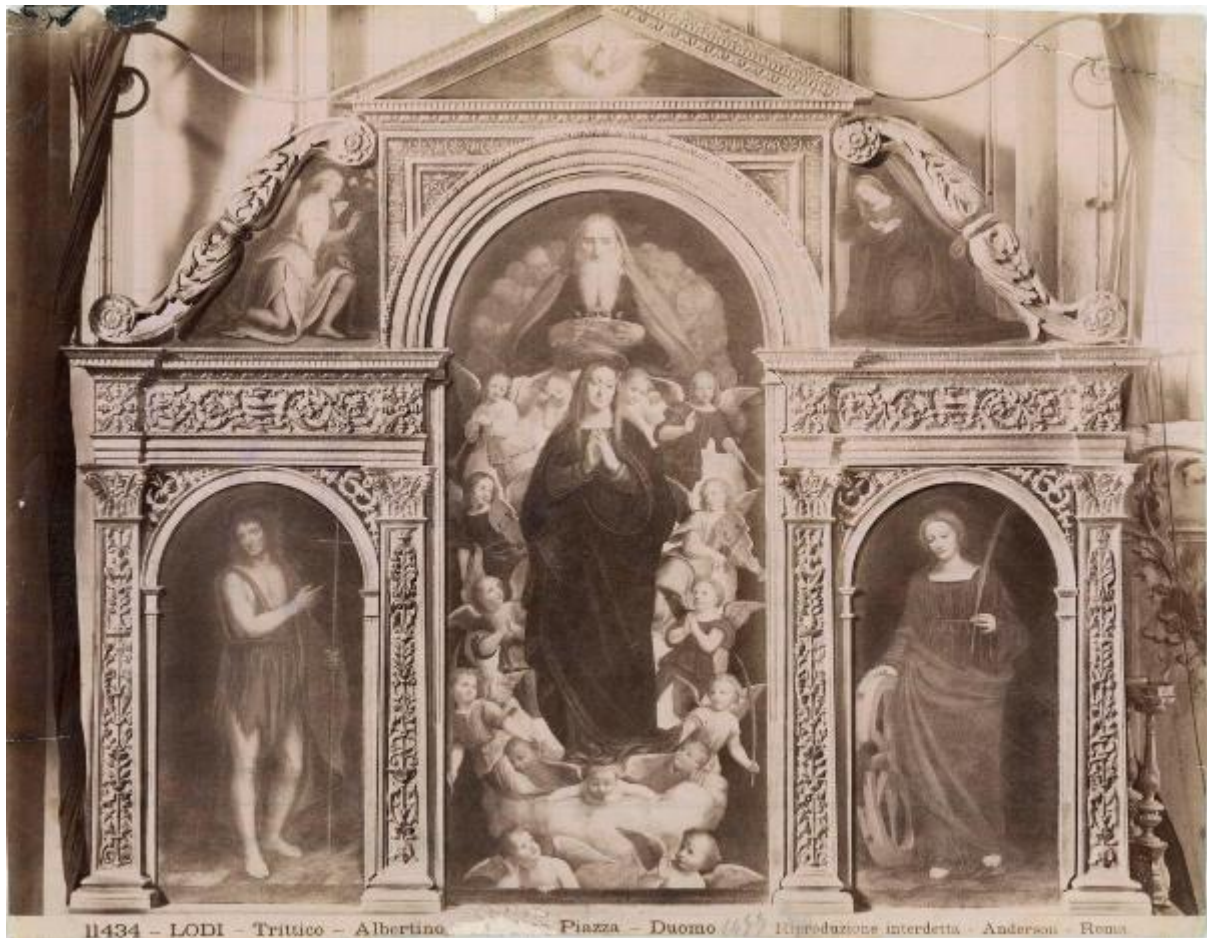


# Trittico - Albertino e Martino Piazza - Duomo

Anderson



Link risorsa: <https://www.lombardiabeniculturali.it/fotografie/schede/IMM-3a520-000055/>

Scheda SIRBeC: <https://www.lombardiabeniculturali.it/fotografie/schede-complete/IMM-3a520-000055/>

## CODICI

Unità operativa: 3a520

Numero scheda: 55

Codice scheda: IMM-3a520-0000055

Tipo di scheda: AFRLIMM

Identificazione: Trittico - Albertino e Martino Piazza - Duomo

## LUOGO E DATA DELLA RIPRESA

### LOCALIZZAZIONE

Stato: Italia

Regione: Lombardia

Provincia: LO

Comune: Lodi

Data: 1870 circa

### DATAZIONE GENERICA

Secolo: XIX

### DATAZIONE SPECIFICA

Da: 1870

Validità: ca.

A: 1870

Validità: ca.

## DEFINIZIONE CULTURALE

### AUTORE DELLA FOTOGRAFIA

Nome di persona o ente: Anderson

Tipo intestazione: P

## COMPILAZIONE

### COMPILAZIONE

Anno di redazione: 2024

Ente compilatore: Civico Archivio Fotografico di Milano

Nome: Recupero Inventari

## SUPPORTO COLLEGATO: AFRLSUP - SUP-3a520-0000055 [1 / 1]

### CODICI

Unità operativa: 3a520

Numero scheda: 55

Codice scheda: SUP-3a520-0000055

### RIFERIMENTO SCHEDA IMMAGINE

Codice IDK della scheda immagine: IMM-3a520-0000055

Tipo scheda: F

Livello ricerca: I

### CODICE UNIVOCO

Codice regione: 03

Ente schedatore: R03/ Civico Archivio Fotografico di Milano

Ente competente: S27

### OGGETTO

#### OGGETTO

Definizione dell'oggetto: positivo

### LOCALIZZAZIONE GEOGRAFICO-AMMINISTRATIVA

#### INDICAZIONE DEL CONTENITORE FISICO

Codice del contenitore fisico: 19

Categoria del contenitore fisico: architettura

#### LOCALIZZAZIONE GEOGRAFICO-AMMINISTRATIVA ATTUALE

Stato: Italia

Regione: Lombardia

Provincia: MI

Nome provincia: Milano

Codice ISTAT comune: 015146

Comune: Milano

## COLLOCAZIONE SPECIFICA

Tipologia: castello

Denominazione: Castello Sforzesco - complesso

Indirizzo: Piazza Castello

Denominazione struttura conservativa - livello 1: Raccolte Grafiche e Fotografiche del Castello Sforzesco

Denominazione struttura conservativa - livello 2: Civico Archivio Fotografico

Tipologia struttura conservativa: archivio

Altra denominazione [1 / 11]: Castello di Porta Giovia

Altra denominazione [2 / 11]: Castello di Porta Giovia

Altra denominazione [3 / 11]: Castello di Porta Giovia

Altra denominazione [4 / 11]: Castello di Porta Giovia

Altra denominazione [5 / 11]: Castello di Porta Giovia

Altra denominazione [6 / 11]: Castello di Porta Giovia

Altra denominazione [7 / 11]: Castello di Porta Giovia

Altra denominazione [8 / 11]: Castello di Porta Giovia

Altra denominazione [9 / 11]: Castello di Porta Giovia

Altra denominazione [10 / 11]: Castello di Porta Giovia

Altra denominazione [11 / 11]: Castello di Porta Giovia

## UBICAZIONE

### UBICAZIONE FOTO

Fondo: Vedute Italia

Sezione: VI

Specifiche: LL

Collocazione: VI LL 2088

## CRONOLOGIA

### CRONOLOGIA GENERICA

Secolo: XIX

### CRONOLOGIA SPECIFICA

Da: 1870

Validità: ca.

A: 1870

Validità: ca.

## DATI TECNICI

Indicazione di colore: BN

Materia e tecnica: albumina

### MISURE [1 / 2]

Unità di misura: cm

### MISURE [2 / 2]

Tipo misure: supporto primario

Unità di misura: mm

Altezza: 19,9

Larghezza: 25,6

## CONSERVAZIONE

### STATO DI CONSERVAZIONE

Indicazioni specifiche

Fotografia arrotolata. Craquelure. Agli angoli della fotografia vi sono segni lasciati da album portafoto. Strappi in vari punti della fotografia. Nell' angolo in alto a sinistra c'è distacco di foto con tentativo di correzione con inchiostro nero. Secondo cartoncino incollato in alto sul retro.

## CONDIZIONE GIURIDICA E VINCOLI

### CONDIZIONE GIURIDICA

Indicazione generica: proprietà Ente pubblico territoriale

Indicazione specifica: Comune di Milano

Indirizzo: Piazza della Scala, 2 - 20121 Milano

## FONTI E DOCUMENTI DI RIFERIMENTO

### DOCUMENTAZIONE FOTOGRAFICA

Codice univoco della risorsa: SW\_F\_SUP-3a520-000055\_IMG-0000000001

Genere: documentazione allegata

Codice identificativo: 3a520-000055-0000000001

Collocazione del file nell'archivio locale: VIVI\_LL

Nome del file originale: VI\_LL\_2088.jpg

## ACCESSO AI DATI

### SPECIFICHE DI ACCESSO AI DATI

Profilo di accesso: 2

Motivazione: scheda non completamente verificata

## COMPILAZIONE

### COMPILAZIONE

Anno di redazione: 2024

Ente compilatore: Civico Archivio Fotografico di Milano

Nome: Recupero Inventari

Referente scientifico: Paoli, Silvia

Funzionario responsabile: Paoli, Silvia

