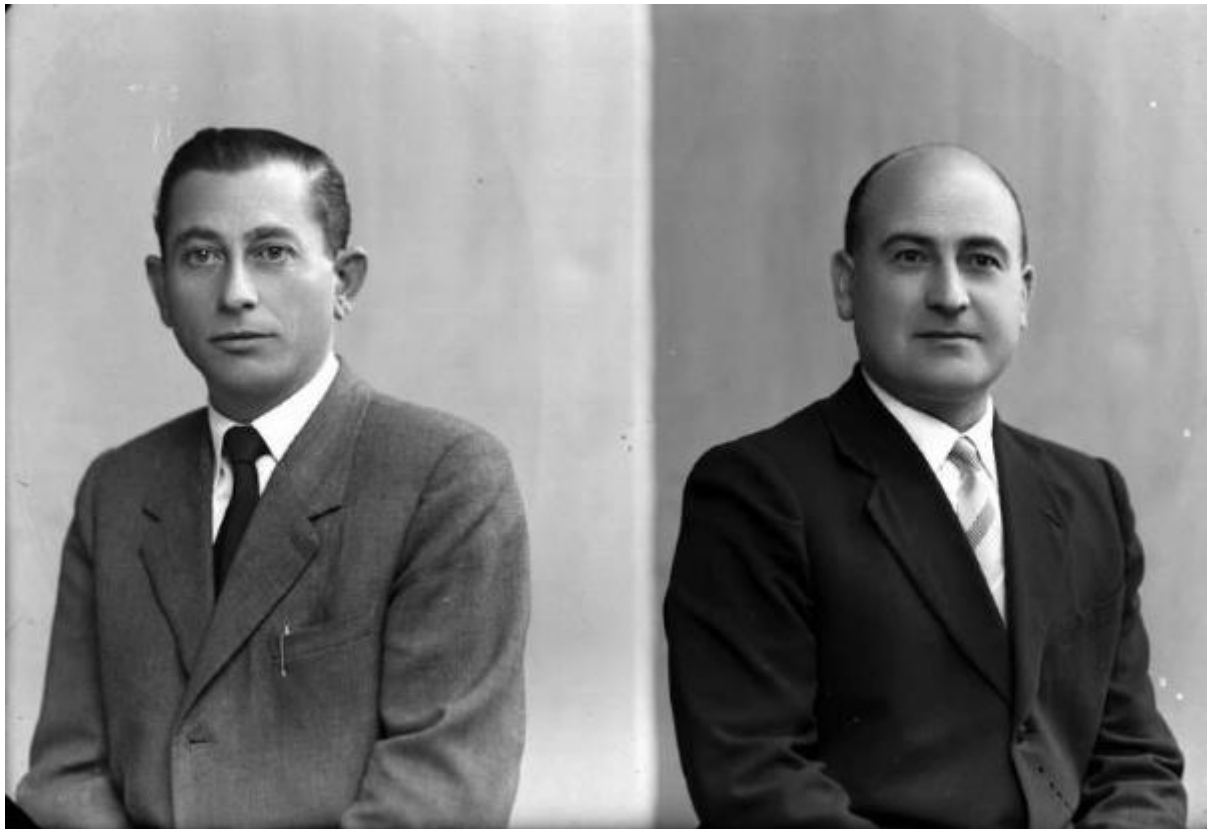


**Doppio ritratto.
Ritratto maschile - adulto.
Ritratto maschile - adulto.**

Studio Tollini



Link risorsa: <https://www.lombardiabeniculturali.it/fotografie/schede/IMM-3g010-0000436/>

Scheda SIRBeC: <https://www.lombardiabeniculturali.it/fotografie/schede-complete/IMM-3g010-0000436/>

CODICI

Unità operativa: 3g010

Numero scheda: 436

Codice scheda: IMM-3g010-0000436

Tipo di scheda: AFRLIMM

Identificazione: Doppio ritratto.

Ritratto maschile - adulto.

Ritratto maschile - adulto.

SOGGETTO

CLASSIFICAZIONE

Altra classificazione: ritratto

Tipo classificazione: Classificazione per genere fotografico Archivi dell'Immagine - Regione Lombardia

THESAURUS

Descrittore: biografia / ritratto

Tipo thesaurus: Thesaurus AESS, Archivi dell'Immagine - Regione Lombardia

LUOGO E DATA DELLA RIPRESA

LOCALIZZAZIONE

Stato: Italia

Regione: Lombardia

Provincia: MI

Comune: Milano

Data: 00/09/1953 fine/inizio

DATAZIONE GENERICA

Secolo: XX

Frazione di secolo: terzo quarto

DATAZIONE SPECIFICA

Da: 1953/09

A: 1953/09

DEFINIZIONE CULTURALE

AUTORE DELLA FOTOGRAFIA

Nome di persona o ente: Studio Tollini

Tipo intestazione: E

Dati anagrafici/estremi cronologici: 1910/ 1984

Codice scheda autore: AUF-3g010-0000001

Motivazione dell'attribuzione: contesto

COMPILAZIONE

COMPILAZIONE

Anno di redazione: 2001

Nome: Bianchi, Arianna

Funzionario responsabile: Sciotto, Pietro

SUPPORTO COLLEGATO: AFRLSUP - SUP-3g010-0000436 [1 / 1]

CODICI

Unità operativa: 3g010

Numero scheda: 436

Codice scheda: SUP-3g010-0000436

RIFERIMENTO SCHEDA IMMAGINE

Codice IDK della scheda immagine: IMM-3g010-0000436

Tipo scheda: F

Livello ricerca: I

CODICE UNIVOCO

Codice regione: 03

Ente schedatore: R03/ Regione Lombardia - Museo di Fotografia Contemporanea

Ente competente: R03

OGGETTO

OGGETTO

Definizione dell'oggetto: negativo

Natura biblioteconomica dell'oggetto: m

Originalità: originale

QUANTITA'

Numero oggetti/elementi: 1

SOGGETTO

TITOLO

Titolo attribuito: Ritratti maschili.

Specifiche titolo: del catalogatore

LOCALIZZAZIONE GEOGRAFICO-AMMINISTRATIVA

INDICAZIONE DEL CONTENITORE FISICO

Codice del contenitore fisico: 27419

Categoria del contenitore fisico: architettura

LOCALIZZAZIONE GEOGRAFICO-AMMINISTRATIVA ATTUALE

Stato: Italia

Regione: Lombardia

Provincia: MI

Nome provincia: Milano

Codice ISTAT comune: 015146

Comune: Milano

COLLOCAZIONE SPECIFICA

Tipologia: grattacielo

Denominazione: Palazzo Lombardia

Indirizzo: Piazza Città di Lombardia, 1

Denominazione struttura conservativa - livello 1: Archivi dell'Immagine - Regione Lombardia

Altra denominazione [1 / 8]: Regione Lombardia

Altra denominazione [2 / 8]: Regione Lombardia

Altra denominazione [3 / 8]: Regione Lombardia

Altra denominazione [4 / 8]: Regione Lombardia

Altra denominazione [5 / 8]: Regione Lombardia

Altra denominazione [6 / 8]: Regione Lombardia

Altra denominazione [7 / 8]: Regione Lombardia

Altra denominazione [8 / 8]: Regione Lombardia

ALTRE LOCALIZZAZIONI GEOGRAFICO-AMMINISTRATIVE

Tipo di localizzazione: luogo di deposito

LOCALIZZAZIONE GEOGRAFICO-AMMINISTRATIVA

Stato: Italia

Regione: Lombardia

Provincia: MI

Comune: Cinisello Balsamo

COLLOCAZIONE SPECIFICA

Tipologia: villa

Denominazione: Villa Ghirlanda Silva

Denominazione spazio viabilistico: Via Frova, 10

Denominazione struttura conservativa - livello 1: Archivi dell'Immagine - MFC

DATA

Data ingresso: 2000

Data uscita: 2007

UBICAZIONE

UBICAZIONE FOTO

Fondo: Studio Tollini

Sezione: TLI

Contenitore: 956

Specifiche: Contenitore TLI 956

Collocazione: TLI_1772_LS_ND

Segnatura strutturata: TLI_1772_LS_ND

CRONOLOGIA

CRONOLOGIA GENERICA

Secolo: XX

Frazione di secolo: terzo quarto

CRONOLOGIA SPECIFICA

Da: 1953

A: 1953

DATI TECNICI

Indicazione di colore: BN

Materia e tecnica: gelatina bromuro d'argento/vetro

MISURE

Tipo misure: supporto primario

Unità di misura: cm

Validità: ca.

Formato: 9x12

CONDIZIONE GIURIDICA E VINCOLI

CONDIZIONE GIURIDICA

Indicazione generica: detenzione Ente pubblico territoriale

Indicazione specifica: Regione Lombardia

Indirizzo: Via Fabio Filzi, 22 - Milano

ACQUISIZIONE

Nome: Studio Inside

Data acquisizione: 1990

FONTI E DOCUMENTI DI RIFERIMENTO

DOCUMENTAZIONE FOTOGRAFICA

Codice univoco della risorsa: SC_F_SUP-3g010-0000436_IMG-0000288609

Genere: documentazione allegata

Tipo: fotografia digitale

Nome del file originale: 3g010_436_1

COMPILAZIONE

COMPILAZIONE

Anno di redazione: 2001

Nome [1 / 2]: Bianchi, Arianna

Nome [2 / 2]: Sciotto P.

Funzionario responsabile: Sciotto, Pietro

TRASCRIZIONE PER INFORMATIZZAZIONE

Anno di trascrizione/informatizzazione: 0000

