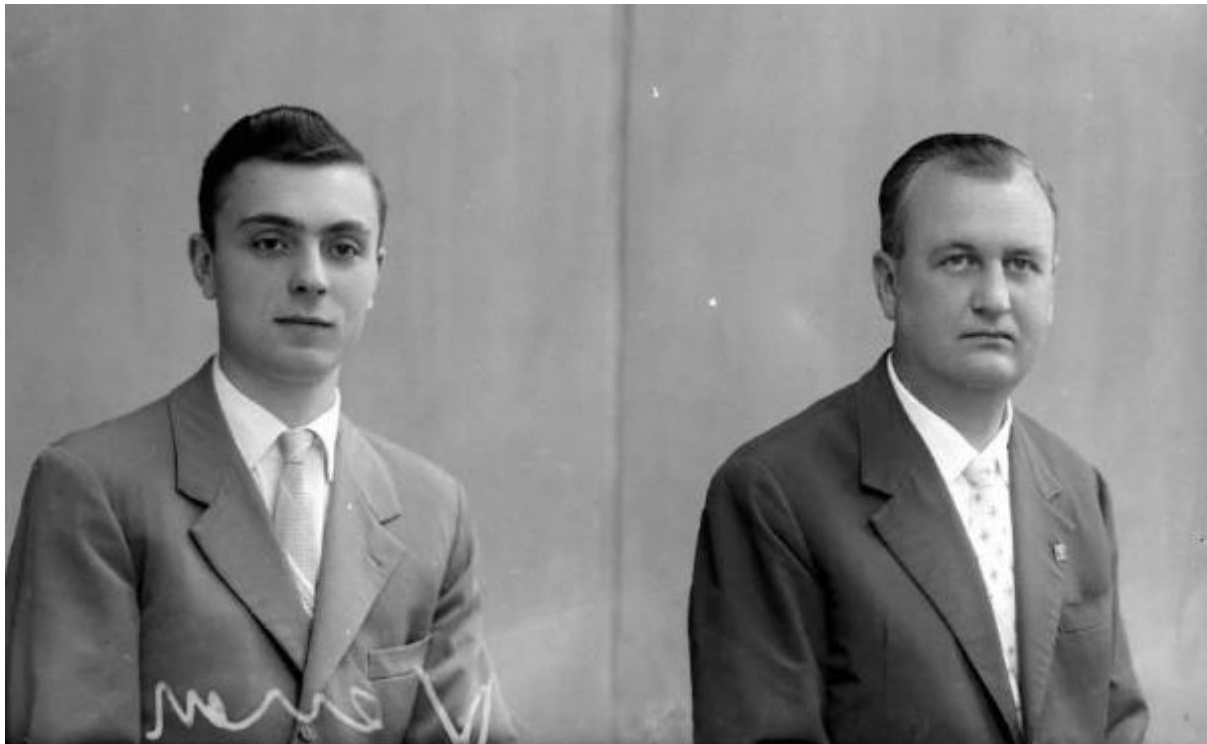


**Doppio ritratto.  
Ritratto maschile - giovane.  
Ritratto maschile - adulto.**

**Studio Tollini**



Link risorsa: <https://www.lombardiabeniculturali.it/fotografie/schede/IMM-3g010-0000604/>

Scheda SIRBeC: <https://www.lombardiabeniculturali.it/fotografie/schede-complete/IMM-3g010-0000604/>

## CODICI

Unità operativa: 3g010

Numero scheda: 604

Codice scheda: IMM-3g010-0000604

Tipo di scheda: AFRLIMM

Identificazione: Doppio ritratto.

Ritratto maschile - giovane.

Ritratto maschile - adulto.

## SOGGETTO

### CLASSIFICAZIONE

Altra classificazione: ritratto

Tipo classificazione: Classificazione per genere fotografico Archivi dell'Immagine - Regione Lombardia

### THESAURUS

Descrittore: biografia / ritratto

Tipo thesaurus: Thesaurus AESS, Archivi dell'Immagine - Regione Lombardia

## LUOGO E DATA DELLA RIPRESA

### LOCALIZZAZIONE

Stato: Italia

Regione: Lombardia

Provincia: MI

Comune: Milano

Data: 00/07/1956 fine/inizio

### DATAZIONE GENERICA

Secolo: XX

Frazione di secolo: terzo quarto

### DATAZIONE SPECIFICA

Da: 1956/07

A: 1956/07

## DEFINIZIONE CULTURALE

### AUTORE DELLA FOTOGRAFIA

Nome di persona o ente: Studio Tollini

Tipo intestazione: E

Dati anagrafici/estremi cronologici: 1910/ 1984

Codice scheda autore: AUF-3g010-0000001

Motivazione dell'attribuzione: contesto

## COMPILAZIONE

### COMPILAZIONE

Anno di redazione: 2001

Nome: Bianchi, Arianna

Funzionario responsabile: Sciotto, Pietro

## SUPPORTO COLLEGATO: AFRLSUP - SUP-3g010-0000604 [1 / 1]

### CODICI

Unità operativa: 3g010

Numero scheda: 604

Codice scheda: SUP-3g010-0000604

### RIFERIMENTO SCHEDA IMMAGINE

Codice IDK della scheda immagine: IMM-3g010-0000604

Tipo scheda: F

Livello ricerca: I

### CODICE UNIVOCO

Codice regione: 03

Ente schedatore: R03/ Regione Lombardia - Museo di Fotografia Contemporanea

Ente competente: R03

### OGGETTO

#### OGGETTO

Definizione dell'oggetto: negativo

Natura biblioteconomica dell'oggetto: m

Originalità: originale

#### QUANTITA'

Numero oggetti/elementi: 1

### SOGGETTO

#### TITOLO

Titolo attribuito: Ritratti maschili.

Specifiche titolo: del catalogatore

### LOCALIZZAZIONE GEOGRAFICO-AMMINISTRATIVA

#### INDICAZIONE DEL CONTENITORE FISICO

Codice del contenitore fisico: 27419

Categoria del contenitore fisico: architettura

**LOCALIZZAZIONE GEOGRAFICO-AMMINISTRATIVA ATTUALE**

Stato: Italia

Regione: Lombardia

Provincia: MI

Nome provincia: Milano

Codice ISTAT comune: 015146

Comune: Milano

**COLLOCAZIONE SPECIFICA**

Tipologia: grattacielo

Denominazione: Palazzo Lombardia

Indirizzo: Piazza Città di Lombardia, 1

Denominazione struttura conservativa - livello 1: Archivi dell'Immagine - Regione Lombardia

Altra denominazione [1 / 8]: Regione Lombardia

Altra denominazione [2 / 8]: Regione Lombardia

Altra denominazione [3 / 8]: Regione Lombardia

Altra denominazione [4 / 8]: Regione Lombardia

Altra denominazione [5 / 8]: Regione Lombardia

Altra denominazione [6 / 8]: Regione Lombardia

Altra denominazione [7 / 8]: Regione Lombardia

Altra denominazione [8 / 8]: Regione Lombardia

**ALTRE LOCALIZZAZIONI GEOGRAFICO-AMMINISTRATIVE**

Tipo di localizzazione: luogo di deposito

**LOCALIZZAZIONE GEOGRAFICO-AMMINISTRATIVA**

Stato: Italia

Regione: Lombardia

Provincia: MI

Comune: Cinisello Balsamo

## COLLOCAZIONE SPECIFICA

Tipologia: villa

Denominazione: Villa Ghirlanda Silva

Denominazione spazio viabilistico: Via Frova, 10

Denominazione struttura conservativa - livello 1: Archivi dell'Immagine - MFC

## DATA

Data ingresso: 2000

Data uscita: 2007

## UBICAZIONE

### UBICAZIONE FOTO

Fondo: Studio Tollini

Sezione: TLI

Contenitore: 961

Specifiche: Contenitore TLI 961

Collocazione: TLI\_1940\_LS\_ND

Segnatura strutturata: TLI\_1940\_LS\_ND

## CRONOLOGIA

### CRONOLOGIA GENERICA

Secolo: XX

Frazione di secolo: terzo quarto

### CRONOLOGIA SPECIFICA

Da: 1956

A: 1956

## DATI TECNICI

Indicazione di colore: BN

Materia e tecnica: gelatina bromuro d'argento/vetro

## MISURE

Tipo misure: supporto primario

Unità di misura: cm

Validità: ca.

Formato: 9x12

## DATI ANALITICI

### ISCRIZIONI

Trascrizione: Venerdì

## CONDIZIONE GIURIDICA E VINCOLI

### CONDIZIONE GIURIDICA

Indicazione generica: detenzione Ente pubblico territoriale

Indicazione specifica: Regione Lombardia

Indirizzo: Via Fabio Filzi, 22 - Milano

### ACQUISIZIONE

Nome: Studio Inside

Data acquisizione: 1990

## FONTI E DOCUMENTI DI RIFERIMENTO

### DOCUMENTAZIONE FOTOGRAFICA

Codice univoco della risorsa: SC\_F\_SUP-3g010-0000604\_IMG-0000288777

Genere: documentazione allegata

Tipo: fotografia digitale

Nome del file originale: 3g010\_604\_1

## COMPILAZIONE

### COMPILAZIONE

Anno di redazione: 2001

Nome [1 / 2]: Bianchi, Arianna

Nome [2 / 2]: Sciotto P.

Funzionario responsabile: Sciotto, Pietro

**TRASCRIZIONE PER INFORMATIZZAZIONE**

Anno di trascrizione/informatizzazione: 0000



