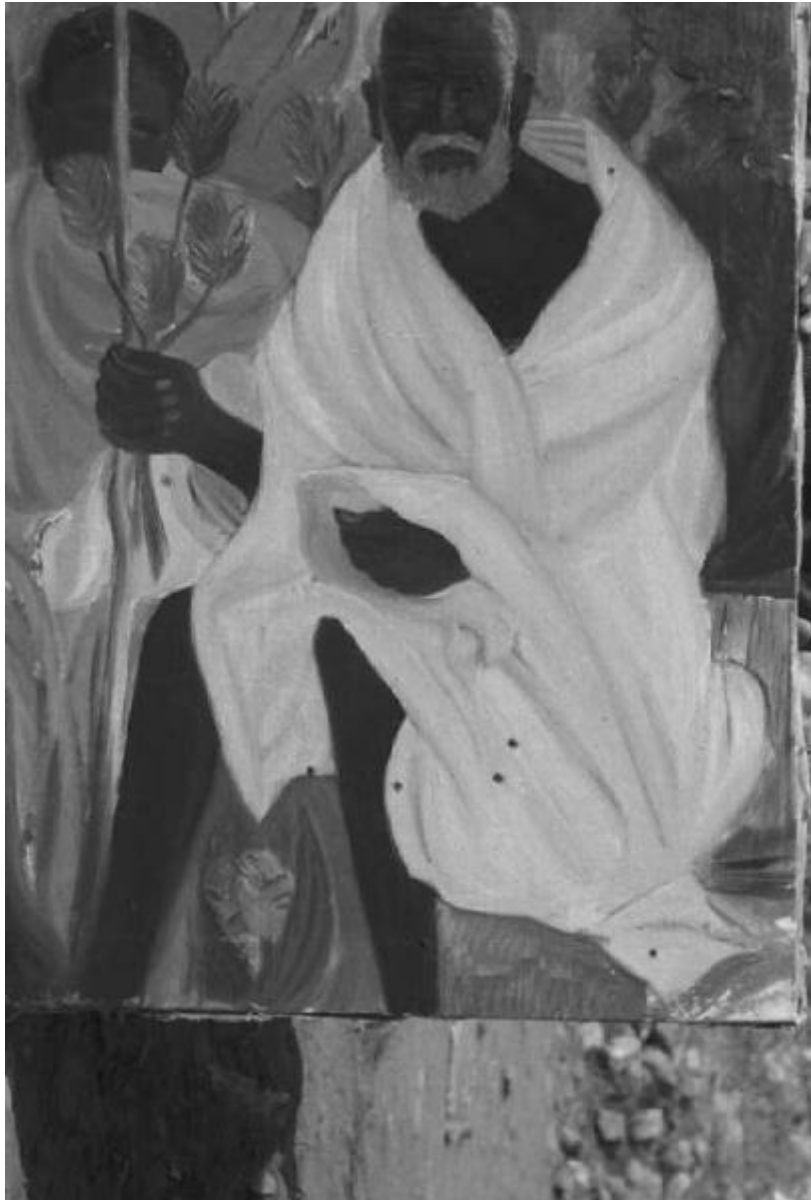


## Viaggio in Africa. Quiha: riproduzione di un dipinto raffigurante due indigeni

Patellani, Federico



Link risorsa: <https://www.lombardiabeniculturali.it/fotografie/schede/IMM-3g010-0012542/>

Scheda SIRBeC: <https://www.lombardiabeniculturali.it/fotografie/schede-complete/IMM-3g010-0012542/>

## CODICI

Unità operativa: 3g010

Numero scheda: 12542

Codice scheda: IMM-3g010-0012542

Tipo di scheda: AFRLIMM

Identificazione: Viaggio in Africa. Quiha: riproduzione di un dipinto raffigurante due indigeni

## SOGGETTO

### CLASSIFICAZIONE [1 / 2]

Altra classificazione: foto d'arte

Tipo classificazione: Classificazione per genere fotografico Archivi dell'Immagine - Regione Lombardia

### CLASSIFICAZIONE [2 / 2]

Altra classificazione: reportage

Tipo classificazione: Classificazione per genere fotografico Archivi dell'Immagine - Regione Lombardia

## THESAURUS

Descrittore: arte - viaggio

Tipo thesaurus: Thesaurus AESS, Archivi dell'Immagine - Regione Lombardia

## LUOGO E DATA DELLA RIPRESA

### LOCALIZZAZIONE

Stato: Etiopia

Altra località: Quiha

Data: 1935/10-1935/12

### DATAZIONE GENERICA

Secolo: XX

Frazione di secolo: secondo quarto

### DATAZIONE SPECIFICA

Da: 1935/10

A: 1935/12

## DEFINIZIONE CULTURALE

### AUTORE DELLA FOTOGRAFIA

Nome di persona o ente: Patellani, Federico

Tipo intestazione: P

Dati anagrafici/estremi cronologici: 1911-1977

Riferimento all'intervento: fotografo principale

Codice scheda autore: AUF-10120-0000101

Motivazione dell'attribuzione: contesto

## COMPILAZIONE

### COMPILAZIONE

Anno di redazione: 2003

Nome: Prina, Francesca

### AGGIORNAMENTO-REVISIONE

Data: 2008

Nome: Prina, Francesca

## SUPPORTO COLLEGATO: AFRLSUP - SUP-3g010-0012723 [1 / 1]

### CODICI

Unità operativa: 3g010

Numero scheda: 12723

Codice scheda: SUP-3g010-0012723

### RIFERIMENTO SCHEDA IMMAGINE

Codice IDK della scheda immagine: IMM-3g010-0012542

Tipo scheda: F

Livello ricerca: I

### CODICE UNIVOCO

Codice regione: 03

Numero catalogo generale: 02096748

Ente schedatore: R03/ Regione Lombardia - Museo di Fotografia Contemporanea

Ente competente: S27

### OGGETTO

#### OGGETTO

Definizione dell'oggetto: negativo

Natura biblioteconomica dell'oggetto: m

Originalità: originale

#### QUANTITA'

Numero oggetti/elementi: 1

### SOGGETTO

#### TITOLO

Titolo attribuito: Viaggio in Africa

Specifiche titolo: del catalogatore

### LOCALIZZAZIONE GEOGRAFICO-AMMINISTRATIVA

**INDICAZIONE DEL CONTENITORE FISICO**

Codice del contenitore fisico: 9153

Categoria del contenitore fisico: architettura

**LOCALIZZAZIONE GEOGRAFICO-AMMINISTRATIVA ATTUALE**

Stato: Italia

Regione: Lombardia

Provincia: MI

Nome provincia: Milano

Codice ISTAT comune: 015077

Comune: Cinisello Balsamo

**COLLOCAZIONE SPECIFICA**

Tipologia: villa

Qualificazione: residenziale

Denominazione: Villa Ghirlanda - complesso

Indirizzo: Via Giovanni Frova, 10

Denominazione struttura conservativa - livello 1: Museo di Fotografia Contemporanea

Denominazione struttura conservativa - livello 2: archivio fotografico

Tipologia struttura conservativa: museo

Collocazione originaria: NO

Altra denominazione [1 / 10]: Villa Ghirlanda Silva, Cattaneo di Proh

Altra denominazione [2 / 10]: Villa Ghirlanda Silva, Cattaneo di Proh

Altra denominazione [3 / 10]: Villa Ghirlanda Silva, Cattaneo di Proh

Altra denominazione [4 / 10]: Villa Ghirlanda Silva, Cattaneo di Proh

Altra denominazione [5 / 10]: Villa Ghirlanda Silva, Cattaneo di Proh

Altra denominazione [6 / 10]: Villa Ghirlanda Silva, Cattaneo di Proh

Altra denominazione [7 / 10]: Villa Ghirlanda Silva, Cattaneo di Proh

Altra denominazione [8 / 10]: Villa Ghirlanda Silva, Cattaneo di Proh

Altra denominazione [9 / 10]: Villa Ghirlanda Silva, Cattaneo di Proh

Altra denominazione [10 / 10]: Villa Ghirlanda Silva, Cattaneo di Proh

**ACCESSIBILITA' DEL BENE**

Accessibilità: SI

Specifiche: su appuntamento

## ALTRE LOCALIZZAZIONI GEOGRAFICO-AMMINISTRATIVE

Tipo di localizzazione: luogo di provenienza

### LOCALIZZAZIONE GEOGRAFICO-AMMINISTRATIVA

Stato: Italia

Regione: Lombardia

Provincia: MI

Comune: Milano

### COLLOCAZIONE SPECIFICA

Tipologia: palazzo

Qualificazione: residenziale

Denominazione spazio viabilistico: Piazza del Tricolore, 2

Denominazione struttura conservativa - livello 1: Archivio Federico Patellani

### DATA

Data uscita: 2002

## UBICAZIONE

### UBICAZIONE FOTO

Fondo: Federico Patellani

Sezione: PTL

Serie archivistica: PTL\_S\_LEICA

Sottoserie archivistica: PTL\_AFR\_1935

Contenitore: 2.40

Specifiche: Contenitore PTL 2, subcontenitore 40

Collocazione: PR. 80/FT. 34

Pellicola in rullo: 80

Fotogramma: 34

### INVENTARIO

Numero di inventario generale: (90)/34

## CRONOLOGIA

### CRONOLOGIA GENERICA

Secolo: XX

Frazione di secolo: secondo quarto

### CRONOLOGIA SPECIFICA

Da: 1935/10/02

A: 1935/12/31

### MOTIVAZIONE CRONOLOGIA

Motivazione: contesto

## DATI TECNICI

Indicazione di colore: BN

Materia e tecnica: gelatina bromuro d'argento/pellicola in rullo negativa (nitrato)

### MISURE

Tipo misure: supporto primario

Unità di misura: mm.

Altezza: 24

Larghezza: 36

Validità: ca.

Formato: 135 mm (24x36 mm)

Altri formati: 135 mm

## CONSERVAZIONE

### STATO DI CONSERVAZIONE

Stato di conservazione: buono

Indicazioni specifiche: abrasioni

## CONDIZIONE GIURIDICA E VINCOLI

## CONDIZIONE GIURIDICA

Indicazione generica: proprietà privata

## COPYRIGHT

Nome: Patellani, Aldo

Indirizzo

Federico Patellani © Archivio Federico Patellani - Regione Lombardia / Museo di Fotografia Contemporanea, Milano-Cinisello Balsamo

Data di scadenza: 2047

Diritti d'autore: eredi autore

## FONTI E DOCUMENTI DI RIFERIMENTO

### DOCUMENTAZIONE FOTOGRAFICA

Codice univoco della risorsa: SC\_F\_SUP-3g010-0012723\_IMG-0001078141

Genere: documentazione allegata

Tipo: fotografia digitale b.n.

Collocazione: 2021

Codice identificativo: 3g010\_12542\_1

Collocazione del file nell'archivio locale: PTL

Nome del file originale: 3g010\_12542\_1

## ACCESSO AI DATI

### SPECIFICHE DI ACCESSO AI DATI

Profilo di accesso: 1

Motivazione: bene di proprietà privata

## COMPILAZIONE

### COMPILAZIONE

Anno di redazione: 2003

Nome: Prina, Francesca

Funzionario responsabile: Sciotto, Pietro

### TRASCRIZIONE PER INFORMATIZZAZIONE



Anno di trascrizione/informatizzazione: 2003

**AGGIORNAMENTO-REVISIONE [1 / 2]**

Anno di aggiornamento/revisione: 2020

Nome: Cerletti, Maddalena

Ente compilatore: MFC

Referente scientifico: Cerletti, Maddalena

Funzionario responsabile: Guerci, Gabriella

**AGGIORNAMENTO-REVISIONE [2 / 2]**

Anno di aggiornamento/revisione: 2021

Nome: Caravita, Irene

Ente compilatore: MFC

Referente scientifico: Cerletti, Maddalena

Funzionario responsabile: Guerci, Gabriella

