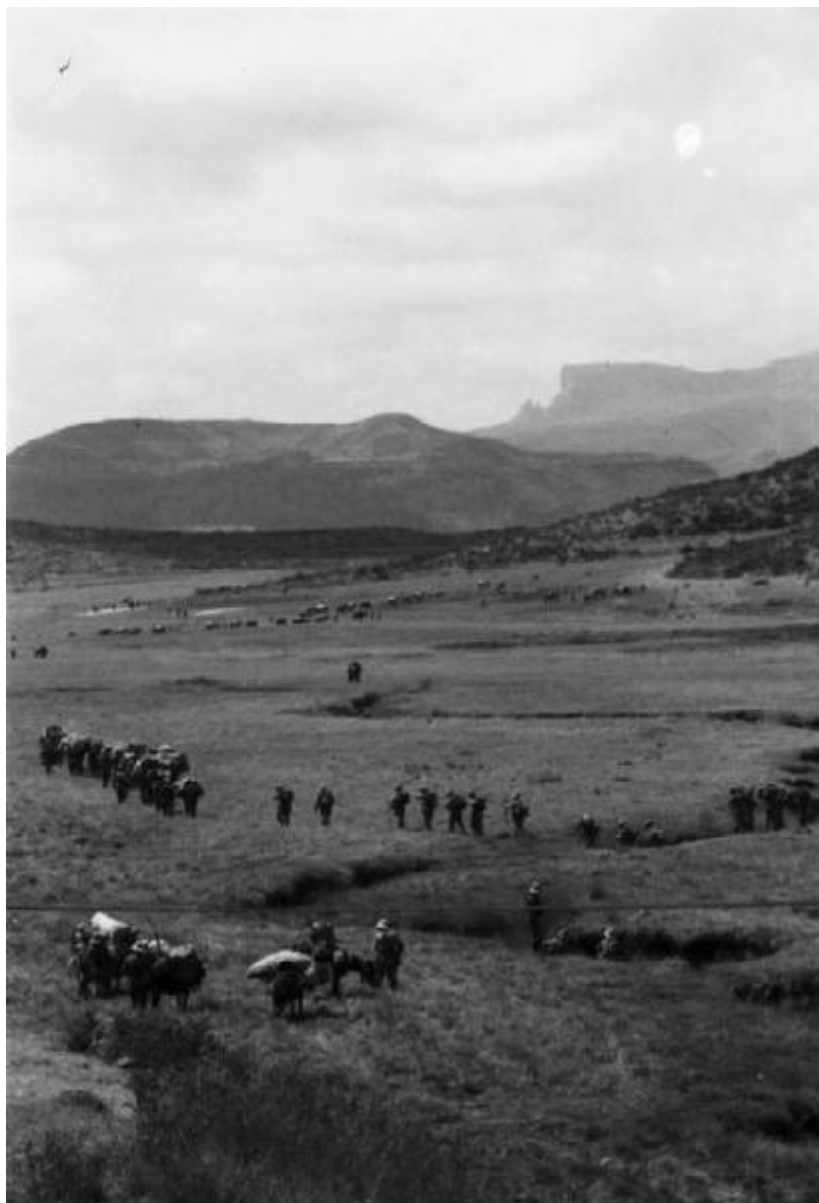


Viaggio in Africa. Paesaggio africano: militari italiani e compagnia a cavallo nella savana

Patellani, Federico



Link risorsa: <https://www.lombardiabeniculturali.it/fotografie/schede/IMM-3g010-0012569/>

Scheda SIRBeC: <https://www.lombardiabeniculturali.it/fotografie/schede-complete/IMM-3g010-0012569/>

CODICI

Unità operativa: 3g010

Numero scheda: 12569

Codice scheda: IMM-3g010-0012569

Tipo di scheda: AFRLIMM

Identificazione: Viaggio in Africa. Paesaggio africano: militari italiani e compagnia a cavallo nella savana

SOGGETTO

CLASSIFICAZIONE

Altra classificazione: reportage

Tipo classificazione: Classificazione per genere fotografico Archivi dell'Immagine - Regione Lombardia

THESAURUS

Descrittore: militare - ambiente naturale - viaggio - corpo/figura umana

Tipo thesaurus: Thesaurus AESS, Archivi dell'Immagine - Regione Lombardia

LUOGO E DATA DELLA RIPRESA

LOCALIZZAZIONE

Stato: Etiopia

Data: 1935/10-1935/12

DATAZIONE GENERICA

Secolo: XX

Frazione di secolo: secondo quarto

DATAZIONE SPECIFICA

Da: 1935/10

A: 1935/12

DEFINIZIONE CULTURALE

AUTORE DELLA FOTOGRAFIA

Nome di persona o ente: Patellani, Federico

Tipo intestazione: P

Dati anagrafici/estremi cronologici: 1911-1977

Riferimento all'intervento: fotografo principale

Codice scheda autore: AUF-10120-0000101

Motivazione dell'attribuzione: contesto

COMPILAZIONE

COMPILAZIONE

Anno di redazione: 2003

Nome: Prina, Francesca

AGGIORNAMENTO-REVISIONE

Data: 2008

Nome: Prina, Francesca

SUPPORTO COLLEGATO: AFRLSUP - SUP-3g010-0012748 [1 / 1]

CODICI

Unità operativa: 3g010

Numero scheda: 12748

Codice scheda: SUP-3g010-0012748

RIFERIMENTO SCHEDA IMMAGINE

Codice IDK della scheda immagine: IMM-3g010-0012569

Tipo scheda: F

Livello ricerca: I

CODICE UNIVOCO

Codice regione: 03

Numero catalogo generale: 02096773

Ente schedatore: R03/ Regione Lombardia - Museo di Fotografia Contemporanea

Ente competente: S27

OGGETTO

OGGETTO

Definizione dell'oggetto: negativo

Natura biblioteconomica dell'oggetto: m

Originalità: originale

QUANTITA'

Numero oggetti/elementi: 1

SOGGETTO

TITOLO

Titolo attribuito: Viaggio in Africa

Specifiche titolo: del catalogatore

LOCALIZZAZIONE GEOGRAFICO-AMMINISTRATIVA

INDICAZIONE DEL CONTENITORE FISICO

Codice del contenitore fisico: 9153

Categoria del contenitore fisico: architettura

LOCALIZZAZIONE GEOGRAFICO-AMMINISTRATIVA ATTUALE

Stato: Italia

Regione: Lombardia

Provincia: MI

Nome provincia: Milano

Codice ISTAT comune: 015077

Comune: Cinisello Balsamo

COLLOCAZIONE SPECIFICA

Tipologia: villa

Qualificazione: residenziale

Denominazione: Villa Ghirlanda - complesso

Indirizzo: Via Giovanni Frova, 10

Denominazione struttura conservativa - livello 1: Museo di Fotografia Contemporanea

Denominazione struttura conservativa - livello 2: archivio fotografico

Tipologia struttura conservativa: museo

Collocazione originaria: NO

Altra denominazione [1 / 10]: Villa Ghirlanda Silva, Cattaneo di Proh

Altra denominazione [2 / 10]: Villa Ghirlanda Silva, Cattaneo di Proh

Altra denominazione [3 / 10]: Villa Ghirlanda Silva, Cattaneo di Proh

Altra denominazione [4 / 10]: Villa Ghirlanda Silva, Cattaneo di Proh

Altra denominazione [5 / 10]: Villa Ghirlanda Silva, Cattaneo di Proh

Altra denominazione [6 / 10]: Villa Ghirlanda Silva, Cattaneo di Proh

Altra denominazione [7 / 10]: Villa Ghirlanda Silva, Cattaneo di Proh

Altra denominazione [8 / 10]: Villa Ghirlanda Silva, Cattaneo di Proh

Altra denominazione [9 / 10]: Villa Ghirlanda Silva, Cattaneo di Proh

Altra denominazione [10 / 10]: Villa Ghirlanda Silva, Cattaneo di Proh

ACCESSIBILITA' DEL BENE

Accessibilità: SI

Specifiche: su appuntamento

ALTRE LOCALIZZAZIONI GEOGRAFICO-AMMINISTRATIVE

Tipo di localizzazione: luogo di provenienza

LOCALIZZAZIONE GEOGRAFICO-AMMINISTRATIVA

Stato: Italia

Regione: Lombardia

Provincia: MI

Comune: Milano

COLLOCAZIONE SPECIFICA

Tipologia: palazzo

Qualificazione: residenziale

Denominazione spazio viabilistico: Piazza del Tricolore, 2

Denominazione struttura conservativa - livello 1: Archivio Federico Patellani

DATA

Data uscita: 2002

UBICAZIONE

UBICAZIONE FOTO

Fondo: Federico Patellani

Sezione: PTL

Serie archivistica: PTL_S_LEICA

Sottoserie archivistica: PTL_AFR_1935

Contenitore: 2.37

Specifiche: Contenitore PTL 2, subcontenitore 37

Collocazione: PR. 77/FT. 15

Pellicola in rullo: 77

Fotogramma: 15

INVENTARIO

Numero di inventario generale: (87)/15

CRONOLOGIA

CRONOLOGIA GENERICA

Secolo: XX

Frazione di secolo: secondo quarto

CRONOLOGIA SPECIFICA

Da: 1935/10/02

A: 1935/12/31

MOTIVAZIONE CRONOLOGIA

Motivazione: contesto

DATI TECNICI

Indicazione di colore: BN

Materia e tecnica: gelatina bromuro d'argento/pellicola in rullo negativa (nitrato)

MISURE

Tipo misure: supporto primario

Unità di misura: mm.

Altezza: 24

Larghezza: 36

Validità: ca.

Formato: 135 mm (24x36 mm)

Altri formati: 135 mm

CONSERVAZIONE

STATO DI CONSERVAZIONE

Stato di conservazione: buono

Indicazioni specifiche: abrasioni

CONDIZIONE GIURIDICA E VINCOLI

CONDIZIONE GIURIDICA

Indicazione generica: proprietà privata

COPYRIGHT

Nome: Patellani, Aldo

Indirizzo

Federico Patellani © Archivio Federico Patellani - Regione Lombardia / Museo di Fotografia Contemporanea, Milano-Cinisello Balsamo

Data di scadenza: 2047

Diritti d'autore: eredi autore

FONTI E DOCUMENTI DI RIFERIMENTO

DOCUMENTAZIONE FOTOGRAFICA

Codice univoco della risorsa: SC_F_SUP-3g010-0012748_IMG-0001078166

Genere: documentazione allegata

Tipo: fotografia digitale b.n.

Codice identificativo: 3g010_12569_1

Collocazione del file nell'archivio locale: PTL

Nome del file originale: 3g010_12569_1

ACCESSO AI DATI

SPECIFICHE DI ACCESSO AI DATI

Profilo di accesso: 1

Motivazione: bene di proprietà privata

COMPILAZIONE

COMPILAZIONE

Anno di redazione: 2003

Nome: Prina, Francesca

Funzionario responsabile: Sciotto, Pietro

TRASCRIZIONE PER INFORMATIZZAZIONE

Anno di trascrizione/informatizzazione: 2003

AGGIORNAMENTO-REVISIONE [1 / 2]

Anno di aggiornamento/revisione: 2020

Nome: Cerletti, Maddalena

Referente scientifico: Cerletti, Maddalena

Funzionario responsabile: Guerci, Gabriella

AGGIORNAMENTO-REVISIONE [2 / 2]

Anno di aggiornamento/revisione: 2021

Nome: Cerletti, Maddalena

