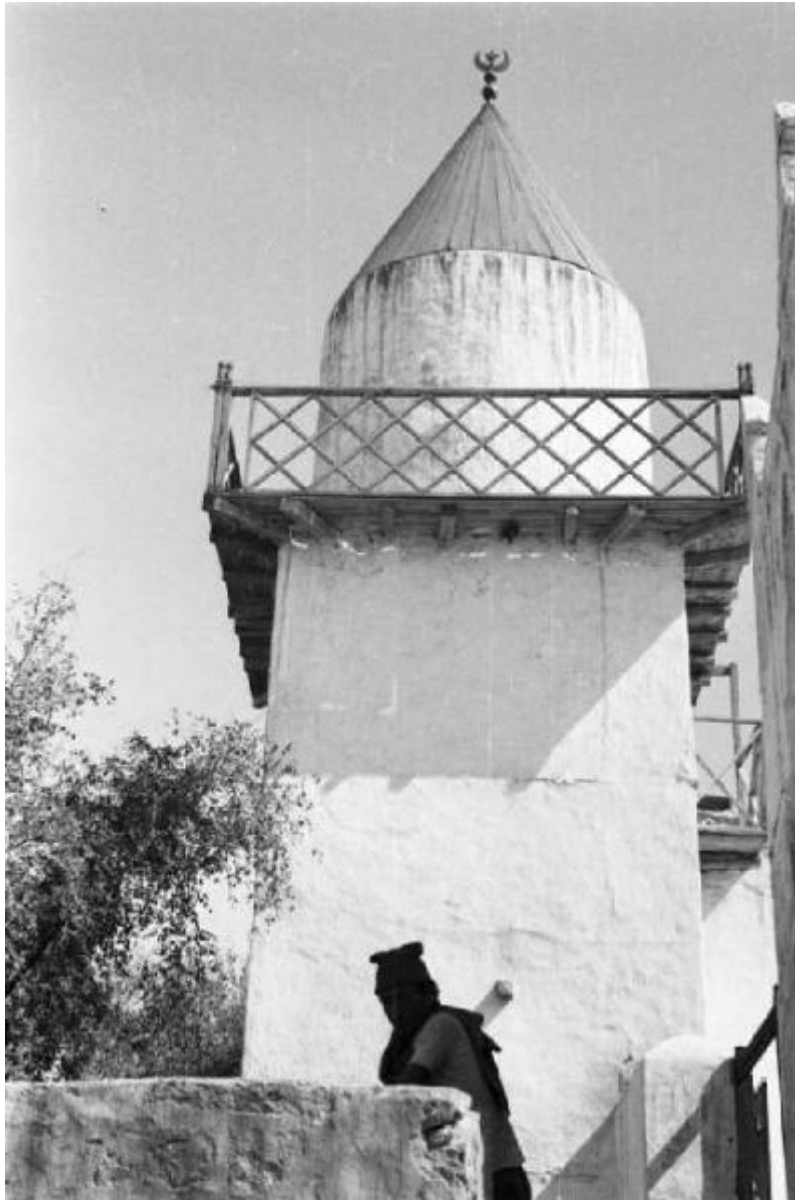


# Viaggio in Africa. Massaua: il minareto della moschea

Patellani, Federico



Link risorsa: <https://www.lombardiabeniculturali.it/fotografie/schede/IMM-3g010-0012809/>

Scheda SIRBeC: <https://www.lombardiabeniculturali.it/fotografie/schede-complete/IMM-3g010-0012809/>

## CODICI

Unità operativa: 3g010

Numero scheda: 12809

Codice scheda: IMM-3g010-0012809

Tipo di scheda: AFRLIMM

Identificazione: Viaggio in Africa. Massaua: il minareto della moschea

## SOGGETTO

### CLASSIFICAZIONE

Altra classificazione: reportage

Tipo classificazione: Classificazione per genere fotografico Archivi dell'Immagine - Regione Lombardia

### THESAURUS

Descrittore: città - religione - architettura - viaggio

Tipo thesaurus: Thesaurus AESS, Archivi dell'Immagine - Regione Lombardia

## LUOGO E DATA DELLA RIPRESA

### LOCALIZZAZIONE

Stato: Etiopia

Altra località: Massaua

Data: 1935/10-1935/12

### DATAZIONE GENERICA

Secolo: XX

Frazione di secolo: secondo quarto

### DATAZIONE SPECIFICA

Da: 1935/10

A: 1935/12

## DEFINIZIONE CULTURALE

### AUTORE DELLA FOTOGRAFIA

Nome di persona o ente: Patellani, Federico

Tipo intestazione: P

Dati anagrafici/estremi cronologici: 1911-1977

Riferimento all'intervento: fotografo principale

Codice scheda autore: AUF-10120-0000101

Motivazione dell'attribuzione: contesto

## COMPILAZIONE

### COMPILAZIONE

Anno di redazione: 2003

Nome: Prina, Francesca

### AGGIORNAMENTO-REVISIONE

Data: 2008

Nome: Prina, Francesca

## SUPPORTO COLLEGATO: AFRLSUP - SUP-3g010-0013020 [1 / 1]

### CODICI

Unità operativa: 3g010

Numero scheda: 13020

Codice scheda: SUP-3g010-0013020

### RIFERIMENTO SCHEDA IMMAGINE

Codice IDK della scheda immagine: IMM-3g010-0012809

Tipo scheda: F

Livello ricerca: I

### CODICE UNIVOCO

Codice regione: 03

Numero catalogo generale: 02097044

Ente schedatore: R03/ Regione Lombardia - Museo di Fotografia Contemporanea

Ente competente: S27

### OGGETTO

#### OGGETTO

Definizione dell'oggetto: negativo

Natura biblioteconomica dell'oggetto: m

Originalità: originale

#### QUANTITA'

Numero oggetti/elementi: 1

### SOGGETTO

#### TITOLO

Titolo attribuito: Viaggio in Africa

Specifiche titolo: del catalogatore

### LOCALIZZAZIONE GEOGRAFICO-AMMINISTRATIVA

## **INDICAZIONE DEL CONTENITORE FISICO**

Codice del contenitore fisico: 9153

Categoria del contenitore fisico: architettura

## **LOCALIZZAZIONE GEOGRAFICO-AMMINISTRATIVA ATTUALE**

Stato: Italia

Regione: Lombardia

Provincia: MI

Nome provincia: Milano

Codice ISTAT comune: 015077

Comune: Cinisello Balsamo

## **COLLOCAZIONE SPECIFICA**

Tipologia: villa

Qualificazione: residenziale

Denominazione: Villa Ghirlanda - complesso

Indirizzo: Via Giovanni Frova, 10

Denominazione struttura conservativa - livello 1: Museo di Fotografia Contemporanea

Denominazione struttura conservativa - livello 2: archivio fotografico

Tipologia struttura conservativa: museo

Collocazione originaria: NO

Altra denominazione [1 / 10]: Villa Ghirlanda Silva, Cattaneo di Proh

Altra denominazione [2 / 10]: Villa Ghirlanda Silva, Cattaneo di Proh

Altra denominazione [3 / 10]: Villa Ghirlanda Silva, Cattaneo di Proh

Altra denominazione [4 / 10]: Villa Ghirlanda Silva, Cattaneo di Proh

Altra denominazione [5 / 10]: Villa Ghirlanda Silva, Cattaneo di Proh

Altra denominazione [6 / 10]: Villa Ghirlanda Silva, Cattaneo di Proh

Altra denominazione [7 / 10]: Villa Ghirlanda Silva, Cattaneo di Proh

Altra denominazione [8 / 10]: Villa Ghirlanda Silva, Cattaneo di Proh

Altra denominazione [9 / 10]: Villa Ghirlanda Silva, Cattaneo di Proh

Altra denominazione [10 / 10]: Villa Ghirlanda Silva, Cattaneo di Proh

## **ACCESSIBILITA' DEL BENE**

Accessibilità: SI

Specifiche: su appuntamento

## ALTRE LOCALIZZAZIONI GEOGRAFICO-AMMINISTRATIVE

Tipo di localizzazione: luogo di provenienza

### LOCALIZZAZIONE GEOGRAFICO-AMMINISTRATIVA

Stato: Italia

Regione: Lombardia

Provincia: MI

Comune: Milano

### COLLOCAZIONE SPECIFICA

Tipologia: palazzo

Qualificazione: residenziale

Denominazione spazio viabilistico: Piazza del Tricolore, 2

Denominazione struttura conservativa - livello 1: Archivio Federico Patellani

### DATA

Data uscita: 2002

## UBICAZIONE

### UBICAZIONE FOTO

Fondo: Federico Patellani

Sezione: PTL

Serie archivistica: PTL\_S\_LEICA

Sottoserie archivistica: PTL\_AFR\_1935

Contenitore: 3.1

Specifiche: Contenitore PTL 3, subcontenitore 1

Collocazione: PR. 91/FT. 32

Pellicola in rullo: 91

Fotogramma: 32

### INVENTARIO

Numero di inventario generale: (101)/32

## CRONOLOGIA

### CRONOLOGIA GENERICA

Secolo: XX

Frazione di secolo: secondo quarto

### CRONOLOGIA SPECIFICA

Da: 1935/10/02

A: 1935/12/31

### MOTIVAZIONE CRONOLOGIA

Motivazione: contesto

## DATI TECNICI

Indicazione di colore: BN

Materia e tecnica: gelatina bromuro d'argento/pellicola in rullo negativa (nitrato)

### MISURE

Tipo misure: supporto primario

Unità di misura: mm.

Altezza: 24

Larghezza: 36

Validità: ca.

Formato: 135 mm (24x36 mm)

Altri formati: 135 mm

## CONSERVAZIONE

### STATO DI CONSERVAZIONE

Stato di conservazione: buono

Indicazioni specifiche: abrasioni

## CONDIZIONE GIURIDICA E VINCOLI

## CONDIZIONE GIURIDICA

Indicazione generica: proprietà privata

## COPYRIGHT

Nome: Patellani, Aldo

Indirizzo

Federico Patellani © Archivio Federico Patellani - Regione Lombardia / Museo di Fotografia Contemporanea, Milano-Cinisello Balsamo

Data di scadenza: 2047

Diritti d'autore: eredi autore

## FONTI E DOCUMENTI DI RIFERIMENTO

### DOCUMENTAZIONE FOTOGRAFICA

Codice univoco della risorsa: SC\_F\_SUP-3g010-0013020\_IMG-0001078437

Genere: documentazione allegata

Tipo: fotografia digitale b.n.

Codice identificativo: 3g010\_12809\_1

Collocazione del file nell'archivio locale: PTL

Nome del file originale: 3g010\_12809\_1

## ACCESSO AI DATI

### SPECIFICHE DI ACCESSO AI DATI

Profilo di accesso: 1

Motivazione: bene di proprietà privata

## COMPILAZIONE

### COMPILAZIONE

Anno di redazione: 2003

Nome: Prina, Francesca

Funzionario responsabile: Sciotto, Pietro

### TRASCRIZIONE PER INFORMATIZZAZIONE

Anno di trascrizione/informatizzazione: 2003



**AGGIORNAMENTO-REVISIONE [1 / 2]**

Anno di aggiornamento/revisione: 2020

Nome: Cerletti, Maddalena

Referente scientifico: Cerletti, Maddalena

Funzionario responsabile: Guerci, Gabriella

**AGGIORNAMENTO-REVISIONE [2 / 2]**

Anno di aggiornamento/revisione: 2021

Nome: Cerletti, Maddalena

