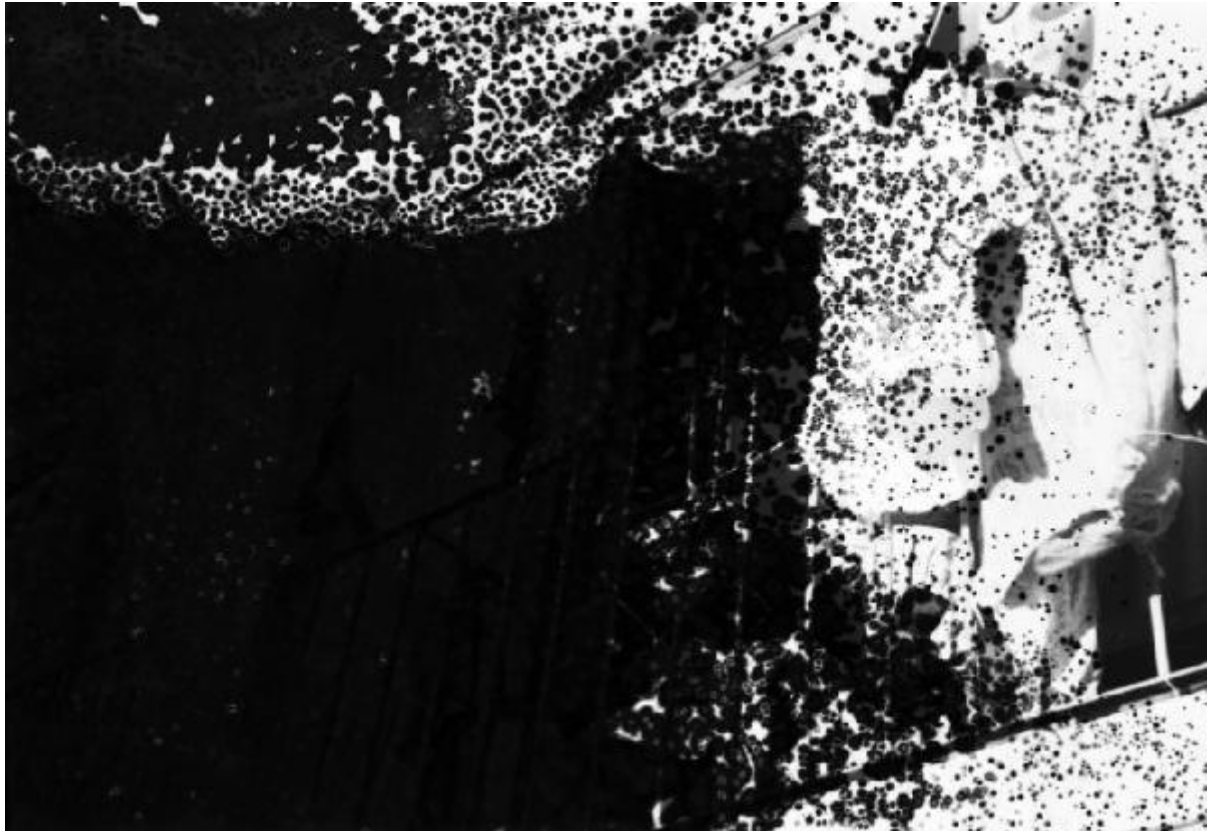


# Lisbona. Quartiere arabo - balcone con panni stesi

Patellani, Federico



Link risorsa: <https://www.lombardiabeniculturali.it/fotografie/schede/IMM-3g010-0024314/>

Scheda SIRBeC: <https://www.lombardiabeniculturali.it/fotografie/schede-complete/IMM-3g010-0024314/>

## CODICI

Unità operativa: 3g010

Numero scheda: 24314

Codice scheda: IMM-3g010-0024314

Tipo di scheda: AFRLIMM

Identificazione: Lisbona. Quartiere arabo - balcone con panni stesi

## SOGGETTO

### CLASSIFICAZIONE

Altra classificazione: reportage

Tipo classificazione: Classificazione per genere fotografico Archivi dell'Immagine - Regione Lombardia

### THESAURUS

Descrittore: città - attività domestiche - abitazione - immigrazione

Tipo thesaurus: Thesaurus AESS, Archivi dell'Immagine - Regione Lombardia

## LUOGO E DATA DELLA RIPRESA

### LOCALIZZAZIONE

Stato: Portogallo

Altra località: Lisbona

Data: 1946/11/24 post-1946/12/26 ante

### DATAZIONE GENERICA

Secolo: XX

Frazione di secolo: metà

### DATAZIONE SPECIFICA

Da: 1946/11/24

Validità: post

A: 1946/12/26

Validità: ante

## DEFINIZIONE CULTURALE

### AUTORE DELLA FOTOGRAFIA

Nome di persona o ente: Patellani, Federico

Tipo intestazione: P

Dati anagrafici/estremi cronologici: 1911-1977

Riferimento all'intervento: fotografo principale

Codice scheda autore: AUF-10120-0000101

Motivazione dell'attribuzione: contesto

## COMPILAZIONE

### COMPILAZIONE

Anno di redazione: 2004

Nome: Prina, Francesca

Funzionario responsabile: Sciotto, Pietro

## SUPPORTO COLLEGATO: AFRLSUP - SUP-3g010-0023806 [1 / 1]

### CODICI

Unità operativa: 3g010

Numero scheda: 23806

Codice scheda: SUP-3g010-0023806

### RIFERIMENTO SCHEDA IMMAGINE

Codice IDK della scheda immagine: IMM-3g010-0024314

Tipo scheda: F

Livello ricerca: I

### CODICE UNIVOCO

Codice regione: 03

Numero catalogo generale: 02105170

Ente schedatore: R03/ Regione Lombardia - Museo di Fotografia Contemporanea

Ente competente: S27

### OGGETTO

#### OGGETTO

Definizione dell'oggetto: negativo

Natura biblioteconomica dell'oggetto: m

Originalità: originale

#### QUANTITA'

Numero oggetti/elementi: 1

### SOGGETTO

#### TITOLO

Titolo attribuito: Lisbona

Specifiche titolo: del catalogatore

### LOCALIZZAZIONE GEOGRAFICO-AMMINISTRATIVA

**INDICAZIONE DEL CONTENITORE FISICO**

Codice del contenitore fisico: 9153

Categoria del contenitore fisico: architettura

**LOCALIZZAZIONE GEOGRAFICO-AMMINISTRATIVA ATTUALE**

Stato: Italia

Regione: Lombardia

Provincia: MI

Nome provincia: Milano

Codice ISTAT comune: 015077

Comune: Cinisello Balsamo

**COLLOCAZIONE SPECIFICA**

Tipologia: villa

Qualificazione: residenziale

Denominazione: Villa Ghirlanda - complesso

Indirizzo: Via Giovanni Frova, 10

Denominazione struttura conservativa - livello 1: Museo di Fotografia Contemporanea

Denominazione struttura conservativa - livello 2: archivio fotografico

Tipologia struttura conservativa: museo

Collocazione originaria: NO

Altra denominazione [1 / 10]: Villa Ghirlanda Silva, Cattaneo di Proh

Altra denominazione [2 / 10]: Villa Ghirlanda Silva, Cattaneo di Proh

Altra denominazione [3 / 10]: Villa Ghirlanda Silva, Cattaneo di Proh

Altra denominazione [4 / 10]: Villa Ghirlanda Silva, Cattaneo di Proh

Altra denominazione [5 / 10]: Villa Ghirlanda Silva, Cattaneo di Proh

Altra denominazione [6 / 10]: Villa Ghirlanda Silva, Cattaneo di Proh

Altra denominazione [7 / 10]: Villa Ghirlanda Silva, Cattaneo di Proh

Altra denominazione [8 / 10]: Villa Ghirlanda Silva, Cattaneo di Proh

Altra denominazione [9 / 10]: Villa Ghirlanda Silva, Cattaneo di Proh

Altra denominazione [10 / 10]: Villa Ghirlanda Silva, Cattaneo di Proh

**ACCESSIBILITA' DEL BENE**

Accessibilità: SI

Specifiche: su appuntamento

## ALTRE LOCALIZZAZIONI GEOGRAFICO-AMMINISTRATIVE

Tipo di localizzazione: luogo di provenienza

### LOCALIZZAZIONE GEOGRAFICO-AMMINISTRATIVA

Stato: Italia

Regione: Lombardia

Provincia: MI

Comune: Milano

### COLLOCAZIONE SPECIFICA

Tipologia: palazzo

Qualificazione: residenziale

Denominazione spazio viabilistico: Piazza del Tricolore, 2

Denominazione struttura conservativa - livello 1: Archivio Federico Patellani

### DATA

Data uscita: 2002

## UBICAZIONE

### UBICAZIONE FOTO

Fondo: Federico Patellani

Sezione: PTL

Contenitore: 27.20

Specifiche: Contenitore PTL 27, subcontenitore 20

Collocazione: PR. 1211/FT. 30

Pellicola in rullo: 1211

Fotogramma: 30

Insieme: PTL\_SERV\_135

### INVENTARIO

Numero di inventario generale: (1341)/30

## CRONOLOGIA

### CRONOLOGIA GENERICA

Secolo: XX

Frazione di secolo: metà

### CRONOLOGIA SPECIFICA

Da: 1946/11/24

Validità: post

A: 1946/12/26

Validità: ante

### MOTIVAZIONE CRONOLOGIA

Motivazione: contesto

## DATI TECNICI

Indicazione di colore: BN

Materia e tecnica: gelatina bromuro d'argento/pellicola in rullo negativa (nitrato)

### MISURE

Tipo misure: supporto primario

Unità di misura: mm.

Altezza: 24

Larghezza: 36

Validità: ca.

Formato: 135 mm (24x36 mm)

Altri formati: 135 mm

## CONSERVAZIONE

### STATO DI CONSERVAZIONE

Stato di conservazione: cattivo

Indicazioni specifiche: alterazioni chimiche

## CONDIZIONE GIURIDICA E VINCOLI

## CONDIZIONE GIURIDICA

Indicazione generica: proprietà privata

## COPYRIGHT

Nome: Patellani, Aldo

Indirizzo

Federico Patellani © Archivio Federico Patellani - Regione Lombardia / Museo di Fotografia Contemporanea, Milano-Cinisello Balsamo

Data di scadenza: 2047

Diritti d'autore: eredi autore

## FONTI E DOCUMENTI DI RIFERIMENTO

### DOCUMENTAZIONE FOTOGRAFICA

Codice univoco della risorsa: SC\_F\_SUP-3g010-0023806\_IMG-0001089135

Genere: documentazione allegata

Tipo: fotografia digitale b.n.

Codice identificativo: 24314

Collocazione del file nell'archivio locale: PTL

Nome del file originale: 24314

## ACCESSO AI DATI

### SPECIFICHE DI ACCESSO AI DATI

Profilo di accesso: 1

Motivazione: bene di proprietà privata

## COMPILAZIONE

### COMPILAZIONE

Anno di redazione: 2004

Nome: Prina, Francesca

Funzionario responsabile: Sciotto, Pietro

### TRASCRIZIONE PER INFORMATIZZAZIONE

Anno di trascrizione/informatizzazione: 2004



**AGGIORNAMENTO-REVISIONE [1 / 2]**

Anno di aggiornamento/revisione: 2020

Nome: Cerletti, Maddalena

Referente scientifico: Cerletti, Maddalena

Funzionario responsabile: Guerci, Gabriella

**AGGIORNAMENTO-REVISIONE [2 / 2]**

Anno di aggiornamento/revisione: 2021

Nome: Cerletti, Maddalena

