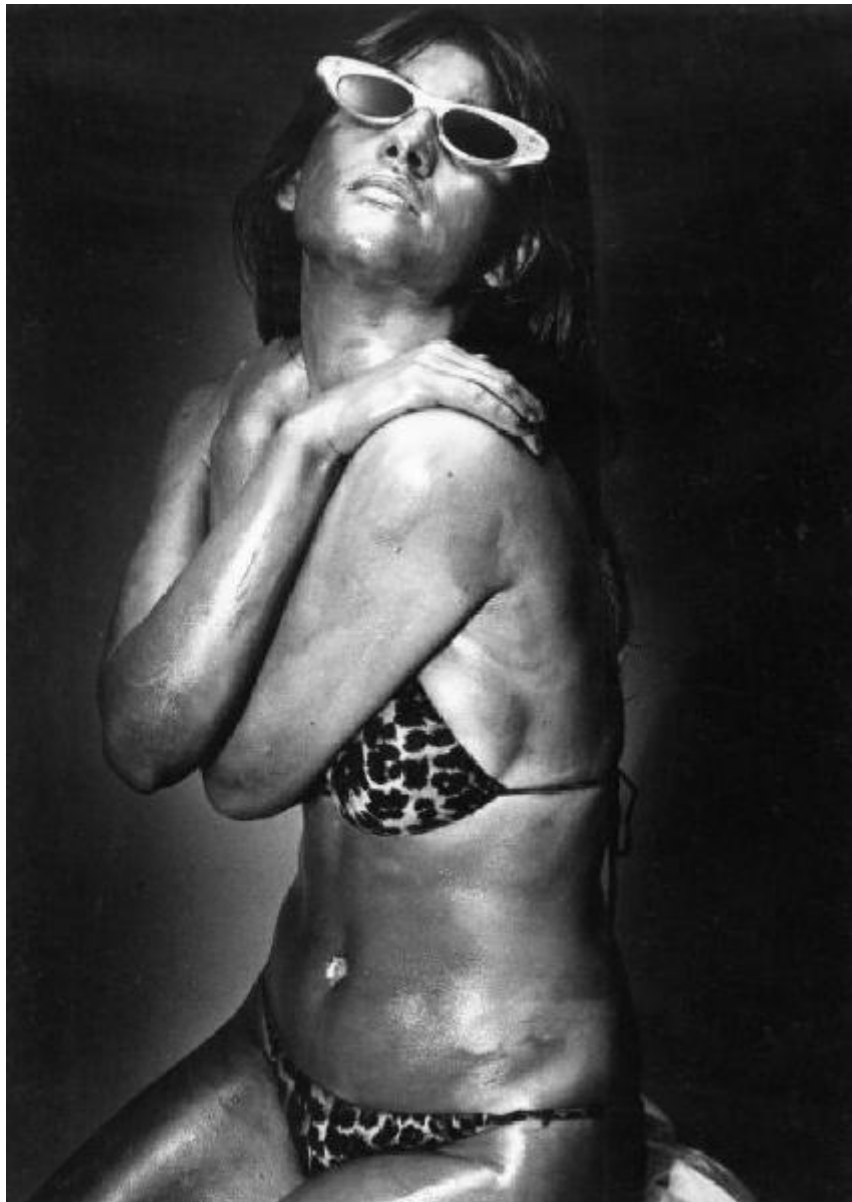


# In pieno sole. Busto di donna con occhiali da sole in bikini leopardato

Basilico, Gabriele



Link risorsa: <https://www.lombardiabeniculturali.it/fotografie/schede/IMM-3g010-0026564/>

Scheda SIRBeC: <https://www.lombardiabeniculturali.it/fotografie/schede-complete/IMM-3g010-0026564/>

## CODICI

Unità operativa: 3g010

Numero scheda: 26564

Codice scheda: IMM-3g010-0026564

Tipo di scheda: AFRLIMM

Identificazione: In pieno sole. Busto di donna con occhiali da sole in bikini leopardato

## SOGGETTO

### CLASSIFICAZIONE

Altra classificazione: fiction

Tipo classificazione: Classificazione per genere fotografico Archivi dell'Immagine - Regione Lombardia

### THESAURUS

Descrittore: biografia / ritratto - cura del corpo - corpo/figura umana

Tipo thesaurus: Thesaurus AESS, Archivi dell'Immagine - Regione Lombardia

## LUOGO E DATA DELLA RIPRESA

### LOCALIZZAZIONE

Stato: Italia

Regione: Lombardia

Provincia: MI

Comune: Milano

Data: 1978

### DATAZIONE GENERICA

Secolo: XX

Frazione di secolo: ultimo quarto

### DATAZIONE SPECIFICA

Da: 1978

A: 1978

## DEFINIZIONE CULTURALE

### AUTORE DELLA FOTOGRAFIA

Nome di persona o ente: Basilico, Gabriele

Tipo intestazione: P

Dati anagrafici/estremi cronologici: 1944-2013

Riferimento all'intervento: fotografo principale

Codice scheda autore: AUF-MI170-0000001

Motivazione dell'attribuzione: iscrizione

## COMPILAZIONE

### COMPILAZIONE

Anno di redazione: 2004

Nome: Balduzzi, Matteo

Funzionario responsabile: Guerci, Gabriella

## SUPPORTO COLLEGATO: AFRLSUP - SUP-3g010-0025917 [1 / 1]

### CODICI

Unità operativa: 3g010

Numero scheda: 25917

Codice scheda: SUP-3g010-0025917

### RIFERIMENTO SCHEDA IMMAGINE

Codice IDK della scheda immagine: IMM-3g010-0026564

Tipo scheda: F

Livello ricerca: I

### CODICE UNIVOCO

Codice regione: 03

Numero catalogo generale: 02088040

Ente schedatore: R03/ Regione Lombardia - Museo di Fotografia Contemporanea

Ente competente: S27

### OGGETTO

#### OGGETTO

Definizione dell'oggetto: positivo

Natura biblioteconomica dell'oggetto: m

Originalità: originale

#### QUANTITA'

Numero oggetti/elementi: 1

### SOGGETTO

#### TITOLO [1 / 3]

Titolo proprio: Dalla serie "In pieno sole"

Specifiche titolo: per estensione dal titolo della serie

#### TITOLO [2 / 3]

Titolo attribuito: In pieno sole, 1978

Specifiche titolo: didascalia mostra "Omaggio a Gabriele Basilico", Cinisello Balsamo, 2013

**TITOLO [3 / 3]**

Titolo attribuito: Dalla serie "In pieno sole", 1978

Specifiche titolo: didascalia mostra "Il corpo come linguaggio. Anni sessanta e settanta", Cinisello Balsamo, 2011

**LOCALIZZAZIONE GEOGRAFICO-AMMINISTRATIVA**

**INDICAZIONE DEL CONTENITORE FISICO**

Codice del contenitore fisico: 9153

Categoria del contenitore fisico: architettura

**LOCALIZZAZIONE GEOGRAFICO-AMMINISTRATIVA ATTUALE**

Stato: Italia

Regione: Lombardia

Provincia: MI

Nome provincia: Milano

Codice ISTAT comune: 015077

Comune: Cinisello Balsamo

**COLLOCAZIONE SPECIFICA**

Tipologia: villa

Qualificazione: residenziale

Denominazione: Villa Ghirlanda - complesso

Indirizzo: Via Giovanni Frova, 10

Denominazione struttura conservativa - livello 1: Museo di Fotografia Contemporanea

Denominazione struttura conservativa - livello 2: archivio fotografico

Tipologia struttura conservativa: museo

Altra denominazione [1 / 10]: Villa Ghirlanda Silva, Cattaneo di Proh

Altra denominazione [2 / 10]: Villa Ghirlanda Silva, Cattaneo di Proh

Altra denominazione [3 / 10]: Villa Ghirlanda Silva, Cattaneo di Proh

Altra denominazione [4 / 10]: Villa Ghirlanda Silva, Cattaneo di Proh

Altra denominazione [5 / 10]: Villa Ghirlanda Silva, Cattaneo di Proh

Altra denominazione [6 / 10]: Villa Ghirlanda Silva, Cattaneo di Proh

Altra denominazione [7 / 10]: Villa Ghirlanda Silva, Cattaneo di Proh

Altra denominazione [8 / 10]: Villa Ghirlanda Silva, Cattaneo di Proh

Altra denominazione [9 / 10]: Villa Ghirlanda Silva, Cattaneo di Proh

Altra denominazione [10 / 10]: Villa Ghirlanda Silva, Cattaneo di Proh

### **ACCESSIBILITA' DEL BENE**

Accessibilità: SI

## **UBICAZIONE**

### **UBICAZIONE FOTO**

Fondo: Lanfranco Colombo

Sezione: CLM

Serie archivistica: BASILICO\_pieno\_sole

Collocazione: CLM\_11\_ST\_TC

Segnatura strutturata: CLM\_11\_ST\_TC

## **CRONOLOGIA**

### **CRONOLOGIA GENERICA**

Secolo: XX

Frazione di secolo: ultimo quarto

### **CRONOLOGIA SPECIFICA**

Da: 1978

A: 1978

### **MOTIVAZIONE CRONOLOGIA**

Motivazione: comunicazione autore

## **DATI TECNICI**

Indicazione di colore: BN

Materia e tecnica: gelatina bromuro d'argento/carta

### **MISURE [1 / 3]**

Tipo misure: supporto secondario

Unità di misura: mm.

Altezza: 400

Larghezza: 300

Validità: ca.

### **MISURE [2 / 3]**

Tipo misure: supporto primario

Unità di misura: mm.

Altezza: 180

Larghezza: 130

Validità: ca.

### **MISURE [3 / 3]**

Tipo misure: passepartout

Unità di misura: mm.

Altezza: 450

Larghezza: 350

Validità: ca.

Formato: 35x45

Altri formati: 180 x 130 mm

## **DATI ANALITICI**

### **ISCRIZIONI [1 / 2]**

Classe di appartenenza: di appartenenza

Tecnica di scrittura: a matita

Posizione: verso - sul timbro

Trascrizione: [firma dell'autore]

### **ISCRIZIONI [2 / 2]**

Classe di appartenenza: documentaria

Tecnica di scrittura: a penna

Posizione: verso

Trascrizione: 10/G-8

## STEMMI/MARCHI/TIMBRI

Classe di appartenenza: timbro

Qualificazione: dell'autore

Posizione: verso

Descrizione: Timbro a inchiostro.

Indicazioni sull'oggetto: Montaggio su cartoncino, inserito in un album rilegato con fettuccia di tela rossa.

## CONSERVAZIONE

### STATO DI CONSERVAZIONE

Data: 2015

Stato di conservazione: buono

## CONDIZIONE GIURIDICA E VINCOLI

### CONDIZIONE GIURIDICA

Indicazione generica: proprietà Ente pubblico territoriale

Indicazione specifica: Regione Lombardia

Indirizzo: MI/ Milano/ Via Pola, 12

### ACQUISIZIONE

Tipo acquisizione: donazione

Nome: Lanfranco Colombo

Data acquisizione: 2003

Luogo acquisizione: Milano

### COPYRIGHT

Nome: Archivio Gabriele Basilico - Calvenzi, Giovanna

Indirizzo

© Gabriele Basilico/Archivio Gabriele Basilico - Regione Lombardia / Museo di Fotografia Contemporanea, Milano-Cinisello Balsamo

Data di scadenza: 2083

Diritti d'autore: eredi autore

## FONTI E DOCUMENTI DI RIFERIMENTO



## DOCUMENTAZIONE FOTOGRAFICA

Codice univoco della risorsa: SC\_F\_SUP-3g010-0025917\_IMG-0001091234

Genere: documentazione allegata

Tipo: fotografia digitale b.n.

Codice identificativo: 26564

Collocazione del file nell'archivio locale: CLM

Nome del file originale: 26564

### MOSTRE [1 / 2]

Titolo: Il corpo come linguaggio. Anni sessanta e settanta

Luogo, sede espositiva, data: Cinisello Balsamo (MI), Museo di Fotografia Contemporanea, 2011/03/26 - 2011/11/09

### MOSTRE [2 / 2]

Titolo: Omaggio a Gabriele Basilico

Luogo, sede espositiva, data: Cinisello Balsamo (MI), Museo di Fotografia Contemporanea, 2013/05/22 - 2013/10/06

## ACCESSO AI DATI

### SPECIFICHE DI ACCESSO AI DATI

Profilo di accesso: 1

Motivazione: bene di proprietà privata

## COMPILAZIONE

### COMPILAZIONE

Anno di redazione: 2004

Nome: Balduzzi, Matteo

Referente scientifico: Valtorta, Roberta

Funzionario responsabile: Guerci, Gabriella

### TRASCRIZIONE PER INFORMATIZZAZIONE

Anno di trascrizione/informatizzazione: 2004

### AGGIORNAMENTO-REVISIONE [1 / 2]

Anno di aggiornamento/revisione: 2015

Nome: Bianchi, Arianna

Ente compilatore: MFC

Referente scientifico: Valtorta, Roberta

Funzionario responsabile: Guerci, Gabriella

**AGGIORNAMENTO-REVISIONE [2 / 2]**

Anno di aggiornamento/revisione: 2021

Nome: Cerletti, Maddalena

