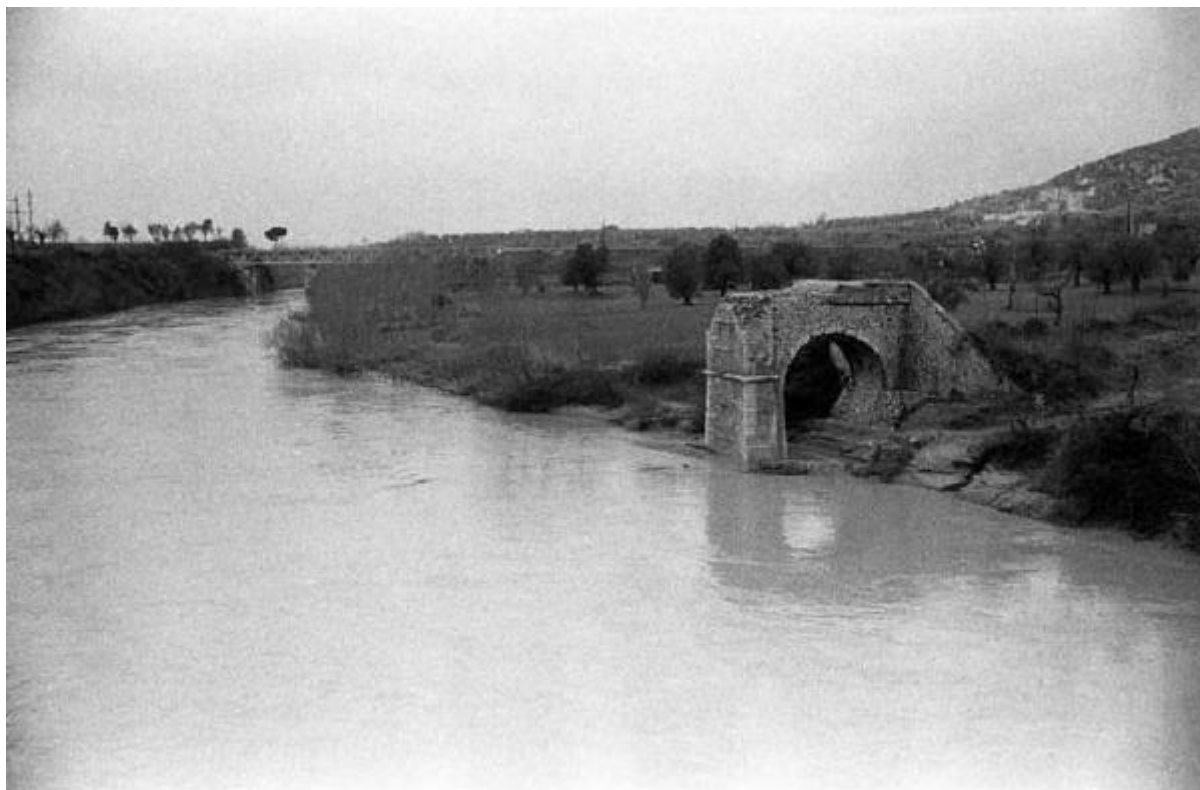


# Itinerario Garibaldino. Sant'Angelo in Formis - Fiume Volturno - Ponte di Annibale

Garolla, Federico



Link risorsa: <https://www.lombardiabeniculturali.it/fotografie/schede/IMM-3g030-0000064/>

Scheda SIRBeC: <https://www.lombardiabeniculturali.it/fotografie/schede-complete/IMM-3g030-0000064/>

## CODICI

Unità operativa: 3g030

Numero scheda: 64

Codice scheda: IMM-3g030-0000064

Tipo di scheda: AFRLIMM

## SOGGETTO

### SOGGETTO

Indicazioni sul soggetto

Sant'Angelo in Formis. Veduta del fiume Volturno con i ruderi del ponte di Annibale. Sul fiume Volturno le truppe di Giuseppe Garibaldi si scontrarono con l'esercito borbonico di Francesco I

Identificazione: Itinerario Garibaldino. Sant'Angelo in Formis - Fiume Volturno - Ponte di Annibale

### CLASSIFICAZIONE [1 / 2]

Altra classificazione: reportage

Tipo classificazione: Classificazione per genere fotografico Archivi dell'Immagine - Regione Lombardia

### CLASSIFICAZIONE [2 / 2]

Altra classificazione: paesaggio

Tipo classificazione: Classificazione per genere fotografico Archivi dell'Immagine - Regione Lombardia

### THESAURUS [1 / 4]

Descrittore: fiume

Tipo thesaurus: Thesaurus AESS, Archivi dell'Immagine - Regione Lombardia

### THESAURUS [2 / 4]

Descrittore: acqua

Tipo thesaurus: Thesaurus AESS, Archivi dell'Immagine - Regione Lombardia

### THESAURUS [3 / 4]

Descrittore: ingegneria civile e militare

Tipo thesaurus: Thesaurus AESS, Archivi dell'Immagine - Regione Lombardia

### THESAURUS [4 / 4]

Descrittore: pianura

Tipo thesaurus: Thesaurus AESS, Archivi dell'Immagine - Regione Lombardia

## LUOGO E DATA DELLA RIPRESA

### LOCALIZZAZIONE

Stato: Italia

Regione: Campania

Provincia: CE

Comune: Capua

Località: Sant'Angelo in Formis

Data: 1960-1960/03/24 ante

### DATAZIONE GENERICA

Secolo: XX

Frazione di secolo: terzo quarto

### DATAZIONE SPECIFICA

Da: 1960

Validità: post

A: 1960/03/24

Validità: ante

## DEFINIZIONE CULTURALE

### AUTORE DELLA FOTOGRAFIA

Nome di persona o ente: Garolla, Federico

Tipo intestazione: P

Dati anagrafici/estremi cronologici: 1925-2012

Riferimento all'intervento: fotografo principale

Codice scheda autore: AUF-3g030-0000001

Motivazione dell'attribuzione: comunicazione orale

## COMPILAZIONE

### COMPILAZIONE

Anno di redazione: 2014

Ente compilatore: Associazione Culturale Fototracce

Nome: Cerletti, Maddalena

Referente scientifico: Cerletti, Maddalena

## SUPPORTO COLLEGATO: AFRLSUP - SUP-3g030-0000064 [1 / 1]

### CODICI

Unità operativa: 3g030

Numero scheda: 64

Codice scheda: SUP-3g030-0000064

### RIFERIMENTO SCHEDA IMMAGINE

Codice IDK della scheda immagine: IMM-3g030-0000064

Tipo scheda: F

Livello ricerca: P

### CODICE UNIVOCO

Codice regione: 03

Ente schedatore: R03/ Associazione Culturale Fototracce

Ente competente: S27

### OGGETTO

#### OGGETTO

Definizione dell'oggetto: negativo

Natura biblioteconomica dell'oggetto: m

Originalità: originale

#### QUANTITA'

Numero oggetti/elementi: 1

### SOGGETTO

#### TITOLO

Titolo attribuito: I ruderi del Ponte di Annibale sul Volturno

Specifiche titolo: del catalogatore

### LOCALIZZAZIONE GEOGRAFICO-AMMINISTRATIVA

#### INDICAZIONE DEL CONTENITORE FISICO

Codice del contenitore fisico: 27237

Categoria del contenitore fisico: architettura

### **LOCALIZZAZIONE GEOGRAFICO-AMMINISTRATIVA ATTUALE**

Stato: Italia

Regione: Lombardia

Provincia: MI

Nome provincia: Milano

Codice ISTAT comune: 015146

Comune: Milano

### **COLLOCAZIONE SPECIFICA**

Tipologia: casa

Denominazione: Casa Via Pinamonte da Vimercate 6

Indirizzo: Via Pinamonte da Vimercate, 6

Tipologia struttura conservativa: archivio

Collocazione originaria: NO

### **ACCESSIBILITA' DEL BENE**

Accessibilità: SI

Specifiche: Su appuntamento

## **UBICAZIONE**

### **UBICAZIONE FOTO**

Fondo: Federico Garolla

Serie archivistica: Itinerario garibaldino

Collocazione: BNL773

Altra segnatura: BNL773

Fotogramma: 32a

## **CRONOLOGIA**

### **CRONOLOGIA GENERICA**

Secolo: XX

Frazione di secolo: terzo quarto

### **CRONOLOGIA SPECIFICA**

Da: 1960

Validità: post

A: 1960/03/24

Validità: ante

### **MOTIVAZIONE CRONOLOGIA**

Motivazione: confronto

Specifiche: "Oggi. Settimanale di politica, attualità e cultura", anno XVI, nn. 12-16

## **PRODUZIONE E DIFFUSIONE**

### **RESPONSABILITA'**

Nome di persona o ente: Oggi. Settimanale di politica, attualità e cultura

Tipo intestazione: E

Circostanza: Centenario della Spedizione dei Mille

Data: 1960

Specifiche sull'attribuzione: di Isabella Garolla, figlia del fotografo

Riferimento al ruolo: committente

Motivazione dell'attribuzione: comunicazione orale

## **DATI TECNICI**

Indicazione di colore: BN

Materia e tecnica: gelatina bromuro d'argento/pellicola in rullo negativa (acetato)

### **MISURE**

Tipo misure: supporto primario

Unità di misura: mm

Altezza: 24

Larghezza: 36

Validità: ca.

Formato: 135 mm (24x36 mm)

## CONSERVAZIONE

### STATO DI CONSERVAZIONE

Data: 2014

Stato di conservazione: discreto

## CONDIZIONE GIURIDICA E VINCOLI

### CONDIZIONE GIURIDICA

Indicazione generica: proprietà privata

## FONTI E DOCUMENTI DI RIFERIMENTO

### DOCUMENTAZIONE FOTOGRAFICA

Codice univoco della risorsa: SC\_F\_SUP-3g030-0000064\_IMG-0000806594

Genere: documentazione allegata

Tipo: matrice digitale b/n

Autore: Garolla, Isabella

Data: 2014

Ente proprietario: Archivio Federico Garolla

Codice identificativo: BNL773PonteVoturno32a

Visibilità immagine: 1

Nome del file originale: BNL773PonteVoturno32a.jpg

## ACCESSO AI DATI

### SPECIFICHE DI ACCESSO AI DATI

Profilo di accesso: 1

Motivazione: dati liberamente accessibili

## COMPILAZIONE

### COMPILAZIONE

Anno di redazione: 2014



Ente compilatore: Associazione Culturale Fototracce

Nome: Cerletti, Maddalena

Referente scientifico: Cerletti, Maddalena

