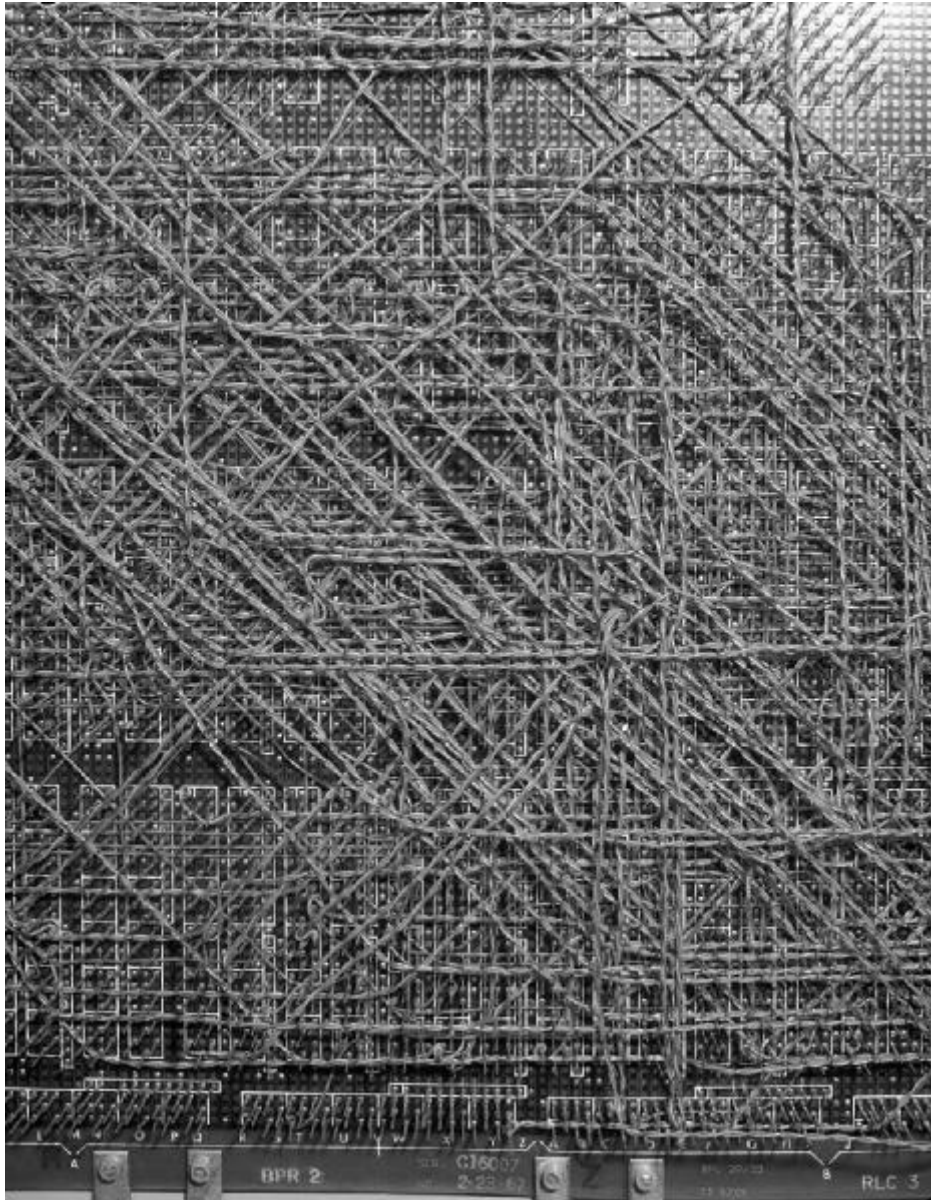


# Siemens Elettra - Centro di calcolo - Macchinario - Particolare

Zabban, Roberto



Link risorsa: <https://www.lombardiabeniculturali.it/fotografie/schede/IMM-3h020-0000125/>

Scheda SIRBeC: <https://www.lombardiabeniculturali.it/fotografie/schede-complete/IMM-3h020-0000125/>

## CODICI

Unità operativa: 3h020

Numero scheda: 125

Codice scheda: IMM-3h020-0000125

Tipo di scheda: AFRLIMM

Identificazione: Siemens Elettra - Centro di calcolo - Macchinario - Particolare

## SOGGETTO

### CLASSIFICAZIONE

Altra classificazione: reportage

Tipo classificazione: Classificazione per genere fotografico Archivi dell'Immagine - Regione Lombardia

### THESAURUS

Descrittore: macchine / utensili / strumenti di lavoro

Tipo thesaurus: Thesaurus AESS, Archivi dell'Immagine - Regione Lombardia

## LUOGO E DATA DELLA RIPRESA

Data: 1968/12/06

### DATAZIONE GENERICA

Secolo: XX

Frazione di secolo: terzo quarto

### DATAZIONE SPECIFICA

Da: 1968/12/06

A: 1968/12/06

## DEFINIZIONE CULTURALE

### AUTORE DELLA FOTOGRAFIA

Nome di persona o ente: Zabban, Roberto

Tipo intestazione: P

Dati anagrafici/estremi cronologici: 1928-2014

Riferimento all'intervento: fotografo principale

Codice scheda autore: AUF-3h070-0000001

Motivazione dell'attribuzione: contesto

## COMPILAZIONE

### COMPILAZIONE

Anno di redazione: 2018

Nome: Bellinato, Chiara

Referente scientifico: Cerri, Silvia

Funzionario responsabile: Bilotto, Antonella

## SUPPORTO COLLEGATO: AFRLSUP - SUP-3h020-0000125 [1 / 1]

### CODICI

Unità operativa: 3h020

Numero scheda: 125

Codice scheda: SUP-3h020-0000125

### RIFERIMENTO SCHEDA IMMAGINE

Codice IDK della scheda immagine: IMM-3h020-0000125

Tipo scheda: F

Livello ricerca: P

### CODICE UNIVOCO

Codice regione: 03

Numero catalogo generale: 02161181

Ente schedatore: R03/ Centro per la cultura d'impresa

Ente competente: S303

### OGGETTO

#### OGGETTO

Definizione dell'oggetto: negativo

Natura biblioteconomica dell'oggetto: m

Originalità: originale

#### QUANTITA'

Numero oggetti/elementi: 1

### SOGGETTO

#### TITOLO

Titolo attribuito: Particolare di un macchinario in un centro di calcolo Siemens Elettra

Specifiche titolo: del catalogatore

### LOCALIZZAZIONE GEOGRAFICO-AMMINISTRATIVA

## INDICAZIONE DEL CONTENITORE FISICO

Codice del contenitore fisico: 27508

Categoria del contenitore fisico: architettura

## LOCALIZZAZIONE GEOGRAFICO-AMMINISTRATIVA ATTUALE

Stato: Italia

Regione: Lombardia

Provincia: MI

Nome provincia: Milano

Codice ISTAT comune: 015146

Comune: Milano

## COLLOCAZIONE SPECIFICA

Tipologia: palazzo

Denominazione: Palazzo Via Brisa 3

Indirizzo: Via Brisa, 3

Denominazione struttura conservativa - livello 1: Centro per la cultura d'impresa

## UBICAZIONE

### UBICAZIONE FOTO

Fondo: Roberto Zabban

Sezione: ZAB-Ro

Serie archivistica: 2023

Contenitore: 227

Collocazione: ZB\_32659

## CRONOLOGIA

### CRONOLOGIA GENERICA

Secolo: XX

Frazione di secolo: terzo quarto

### CRONOLOGIA SPECIFICA

Da: 1968/12/06

A: 1968/12/06

### **MOTIVAZIONE CRONOLOGIA**

Motivazione: iscrizione

Specifiche: sul contenitore

### **DATI TECNICI**

Indicazione di colore: BN

Materia e tecnica: gelatina bromuro d'argento/pellicola piana negativa (acetato)

### **MISURE**

Tipo misure: supporto primario

Unità di misura: mm

Altezza: 122

Larghezza: 97

Formato: 10x12

### **DATI ANALITICI**

#### **ISCRIZIONI**

Classe di appartenenza: documentaria

Tecnica di scrittura: a inchiostro

Posizione: sul supporto primario

Trascrizione: 32659

Indicazioni sull'oggetto: Il supporto era contenuto in una busta in pergamino.

### **CONSERVAZIONE**

#### **STATO DI CONSERVAZIONE**

Data: 2018

Stato di conservazione: discreto

Indicazioni specifiche: deformazioni

### **CONDIZIONE GIURIDICA E VINCOLI**

## CONDIZIONE GIURIDICA

Indicazione generica: proprietà persona giuridica senza scopo di lucro

Indicazione specifica: Centro per la cultura d'impresa

## FONTI E DOCUMENTI DI RIFERIMENTO

### DOCUMENTAZIONE FOTOGRAFICA

Codice univoco della risorsa: SC\_F\_SUP-3h020-0000125\_IMG-0001050893

Genere: documentazione allegata

Tipo: fotografia digitale b/n

Codice identificativo: CCIZB\_32659

Nome del file originale: ZB\_32659

## ACCESSO AI DATI

### SPECIFICHE DI ACCESSO AI DATI

Profilo di accesso: 1

Motivazione: bene di proprietà privata

## COMPILAZIONE

### COMPILAZIONE

Anno di redazione: 2018

Ente compilatore: Centro per la cultura d'impresa

Nome: Bellinato, Chiara

Referente scientifico: Cerri, Silvia

Funzionario responsabile: Bilotto, Antonella

