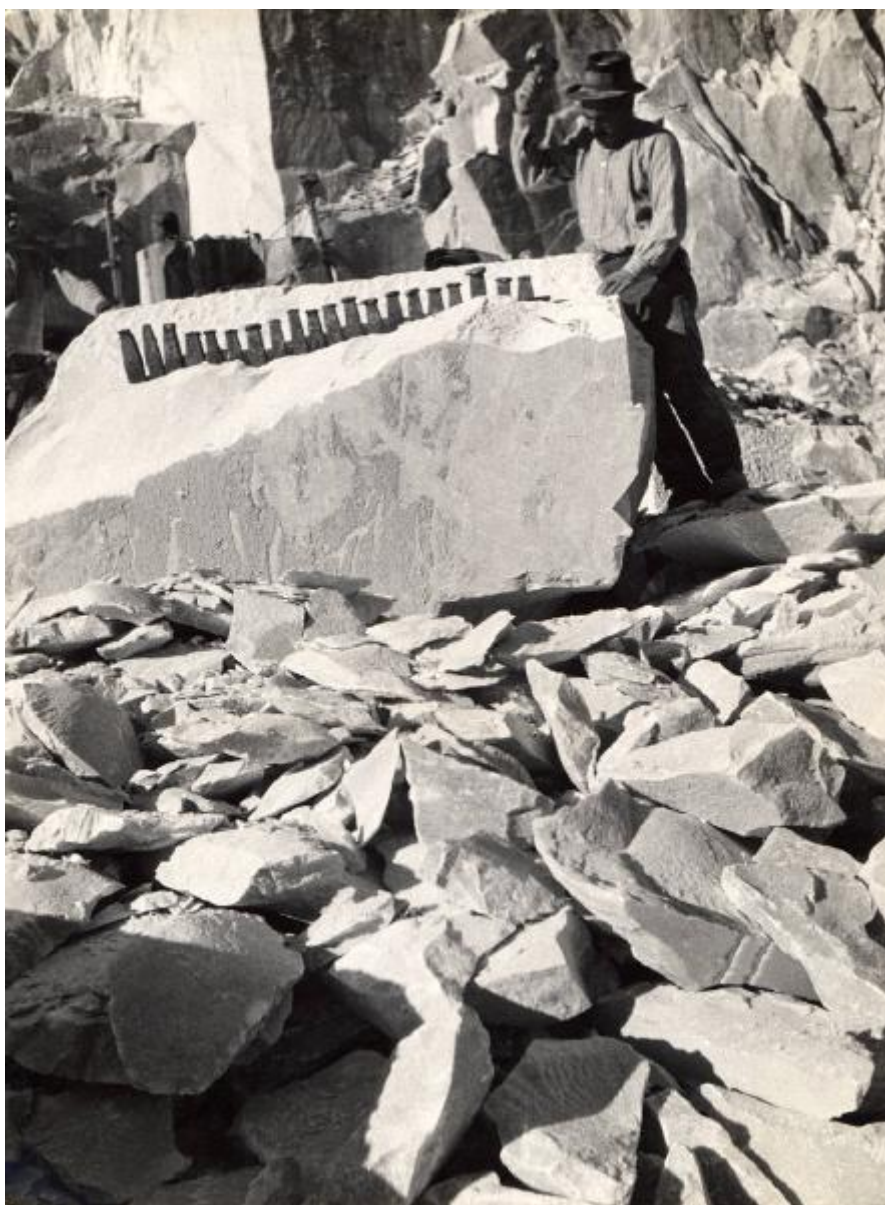


## Carrara - Cava di marmo

Stefani, Bruno



Link risorsa: <https://www.lombardiabenculturali.it/fotografie/schede/IMM-3h030-0000270/>

Scheda SIRBeC: <https://www.lombardiabenculturali.it/fotografie/schede-complete/IMM-3h030-0000270/>

## **CODICI**

Unità operativa: 3h030

Numero scheda: 270

Codice scheda: IMM-3h030-0000270

Tipo di scheda: AFRLIMM

## **SOGGETTO**

### **SOGGETTO**

Indicazioni sul soggetto: Carrara. Masso e detriti in una cava di marmo. Operaio al lavoro.

Identificazione: Carrara - Cava di marmo

### **CLASSIFICAZIONE**

Altra classificazione: foto industriale

Tipo classificazione: Classificazione per genere fotografico Archivi dell'Immagine - Regione Lombardia

### **THESAURUS**

Descrittore: lavoro operaio

Tipo thesaurus: Thesaurus AESS, Archivi dell'Immagine - Regione Lombardia

## **LUOGO E DATA DELLA RIPRESA**

### **LOCALIZZAZIONE**

Stato: Italia

Regione: Toscana

Provincia: MS

Comune: Carrara

Data: 1938 ante

### **DATAZIONE GENERICA**

Secolo: XX

Frazione di secolo: secondo quarto

### **DATAZIONE SPECIFICA**

Da: 1930

Validità: ca.

A: 1938

Validità: ante

## DEFINIZIONE CULTURALE

### AUTORE DELLA FOTOGRAFIA

Nome di persona o ente: Stefani, Bruno

Tipo intestazione: P

Dati anagrafici/estremi cronologici: 1901/ 1978

Riferimento all'intervento: fotografo principale

Codice scheda autore: AUF-3h030-0000002

Indicazione del nome e dell'indirizzo: Bruno Stefani. Via Balzaretti n. 24. Milano

Motivazione dell'attribuzione: timbro

## COMPILAZIONE

### COMPILAZIONE

Anno di redazione: 2006

Nome: Casone, Laura

Referente scientifico: Casone, Laura

Funzionario responsabile: Corazza, Maria Chiara

## SUPPORTO COLLEGATO: AFRLSUP - SUP-3h030-0000270 [1 / 1]

### CODICI

Unità operativa: 3h030

Numero scheda: 270

Codice scheda: SUP-3h030-0000270

### RIFERIMENTO SCHEDA IMMAGINE

Codice IDK della scheda immagine: IMM-3h030-0000270

Tipo scheda: F

Livello ricerca: P

### CODICE UNIVOCO

Codice regione: 03

Numero catalogo generale: 00649360

Ente schedatore: R03/ Centro per la cultura d'impresa

Ente competente: S303

### OGGETTO

#### OGGETTO

Definizione dell'oggetto: positivo

Natura biblioteconomica dell'oggetto: m

Originalità: originale

#### QUANTITA'

Numero oggetti/elementi: 1

### SOGGETTO

#### TITOLO

Titolo attribuito: Dettaglio di una cava di marmo

Specifiche titolo: del catalogatore, dalle didascalie allegate all'album

### LOCALIZZAZIONE GEOGRAFICO-AMMINISTRATIVA

### **INDICAZIONE DEL CONTENITORE FISICO**

Codice del contenitore fisico: 27508

Categoria del contenitore fisico: architettura

### **LOCALIZZAZIONE GEOGRAFICO-AMMINISTRATIVA ATTUALE**

Stato: Italia

Regione: Lombardia

Provincia: MI

Nome provincia: Milano

Codice ISTAT comune: 015146

Comune: Milano

### **COLLOCAZIONE SPECIFICA**

Tipologia: palazzo

Denominazione: Palazzo Via Brisa 3

Indirizzo: Via Brisa, 3

Denominazione struttura conservativa - livello 1: Centro per la cultura d'impresa

## **UBICAZIONE**

### **UBICAZIONE FOTO**

Fondo: Edison

Sezione: EDS

Contenitore: 4

Specifiche: Contenitore EDS 4

Collocazione: EDS\_ST\_DV\_171

Segnatura strutturata: EDS\_171\_ST\_DV

## **CRONOLOGIA**

### **CRONOLOGIA GENERICA**

Secolo: XX

Frazione di secolo: metà

### **CRONOLOGIA SPECIFICA**

Da: 1940

Validità: post

A: 1955

Validità: ca.

### **MOTIVAZIONE CRONOLOGIA**

Motivazione: timbro

## **DATI TECNICI**

Indicazione di colore: BN

Materia e tecnica: gelatina bromuro d'argento/carta

### **MISURE**

Tipo misure: supporto primario

Unità di misura: mm

Altezza: 236

Larghezza: 175

Formato: 18x24

## **DATI ANALITICI**

### **ISCRIZIONI [1 / 4]**

Classe di appartenenza: documentaria

Tecnica di scrittura: a matita

Posizione: sul supporto primario: verso: in alto a destra

Trascrizione: 122/38

### **ISCRIZIONI [2 / 4]**

Classe di appartenenza: didascalica

Tecnica di scrittura: a matita

Posizione: sul supporto primario: verso: in alto a sinistra

Trascrizione: Marmo - Carrara

### **ISCRIZIONI [3 / 4]**

Classe di appartenenza: documentaria

Tecnica di scrittura: a matita

Posizione: sul supporto primario: verso: al centro

Trascrizione: [Albu]m 128

#### **ISCRIZIONI [4 / 4]**

Classe di appartenenza: didascalica

Tecnica di scrittura: dattiloscritta

Posizione: sul supporto primario: verso: al centro, sull'etichetta

Trascrizione: DETTAGLIO DI UNA [CAVA] DI MARMO

#### **STEMMI/MARCHI/TIMBRI**

Classe di appartenenza: timbro

Qualificazione: commerciale

Identificazione: Bruno Stefani

Posizione: sul supporto primario: verso: in alto a sinistra

Descrizione

timbro rettangolare a inchiostro blu con la scritta a lettere capitali: Copyright/ by/ Bruno Stefani/ Via Balzaretti n. 24 - Milano/ Telef. 269732

Indicazioni sull'oggetto

La fotografia era collocata nella pagina n. 32 dell'album. Nella pagina n. [65] dell'album EDS 45 era conservata 1 copia dell'immagine catalogata.

## **CONSERVAZIONE**

### **STATO DI CONSERVAZIONE**

Riferimento alla parte: supporto primario: verso

Data: 2006

Stato di conservazione: mediocre

Indicazioni specifiche: lacune / residui di carta / residui di colle

## **CONDIZIONE GIURIDICA E VINCOLI**

### **CONDIZIONE GIURIDICA**

Indicazione generica: detenzione privata

### **PROVVEDIMENTI DI TUTELA**

Tipo di provvedimento: DLgs 42/2004, artt. 13,14

Estremi provvedimento: 2004/07/26

Data notificazione: 2004/07/26

## FONTI E DOCUMENTI DI RIFERIMENTO

### DOCUMENTAZIONE FOTOGRAFICA

Codice univoco della risorsa: SC\_F\_SUP-3h030-0000270\_IMG-0001035539

Genere: documentazione allegata

Tipo: fotografia digitale

Codice identificativo: CCI3h030\_0000270

Nome del file originale: 3h030\_0000270

## ACCESSO AI DATI

### SPECIFICHE DI ACCESSO AI DATI

Profilo di accesso: 1

Motivazione: scheda relativa a bene di proprietà privata

## COMPILAZIONE

### COMPILAZIONE

Anno di redazione: 2006

Ente compilatore: Centro per la cultura d'impresa

Nome: Casone, Laura

Referente scientifico: Casone, Laura

Funzionario responsabile: Corazza, Maria Chiara



