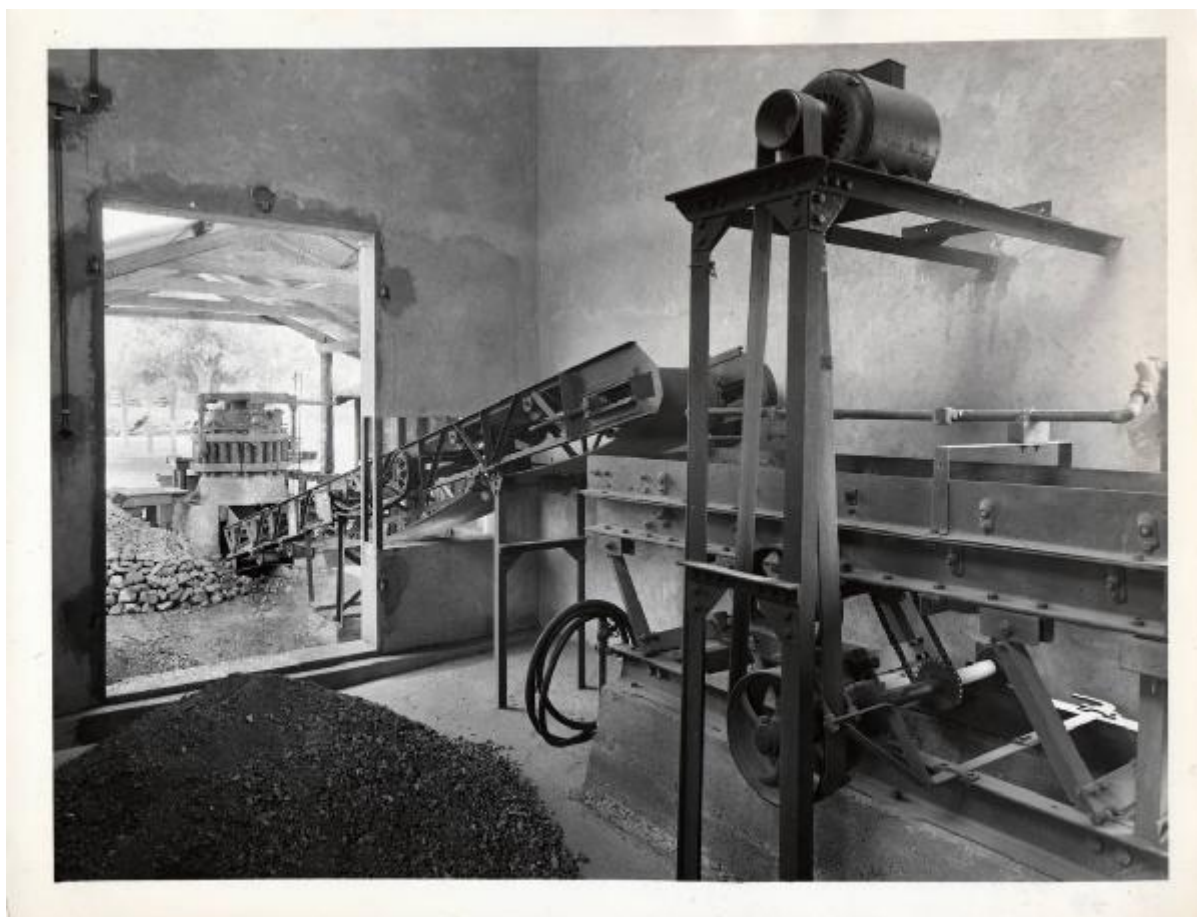


# Gavorrano - Miniera di pirite - Impianto di galleggiamento e affondamento - Interno

Civilini, Lando



Link risorsa: <https://www.lombardiabeniculturali.it/fotografie/schede/IMM-3h030-0000539/>

Scheda SIRBeC: <https://www.lombardiabeniculturali.it/fotografie/schede-complete/IMM-3h030-0000539/>

## CODICI

Unità operativa: 3h030

Numero scheda: 539

Codice scheda: IMM-3h030-0000539

Tipo di scheda: AFRLIMM

## SOGGETTO

### SOGGETTO

Indicazioni sul soggetto

Gavorrano. Interno dell'impianto pilota di galleggiamento e affondamento della pirite (sink and float).

Identificazione: Gavorrano - Miniera di pirite - Impianto di galleggiamento e affondamento - Interno

### CLASSIFICAZIONE

Altra classificazione: foto industriale

Tipo classificazione: Classificazione per genere fotografico Archivi dell'Immagine - Regione Lombardia

### THESAURUS [1 / 2]

Descrittore: miniera / galleria

Tipo thesaurus: Thesaurus AESS, Archivi dell'Immagine - Regione Lombardia

### THESAURUS [2 / 2]

Descrittore: macchine / utensili / strumenti di lavoro

Tipo thesaurus: Thesaurus AESS, Archivi dell'Immagine - Regione Lombardia

## LUOGO E DATA DELLA RIPRESA

### LOCALIZZAZIONE

Stato: Italia

Regione: Toscana

Provincia: GR

Comune: Gavorrano

Data: 1950-1952

### DATAZIONE GENERICA

Secolo: XX

## DATAZIONE SPECIFICA

Da: 1950

Validità: post

A: 1952

Validità: ante

## DEFINIZIONE CULTURALE

### AUTORE DELLA FOTOGRAFIA

Nome di persona o ente: Civilini, Lando

Tipo intestazione: P

Dati anagrafici/estremi cronologici: notizie 1940-1960

Riferimento all'intervento: fotografo principale

Codice scheda autore: AUF-3h030-0000001

Indicazione del nome e dell'indirizzo: Fotografie industriali Civilini. Piombino

Motivazione dell'attribuzione: timbro

## COMPILAZIONE

### COMPILAZIONE

Anno di redazione: 2006

Nome: Casone, Laura

Referente scientifico: Casone, Laura

Funzionario responsabile: Corazza, Maria Chiara

## SUPPORTO COLLEGATO: AFRLSUP - SUP-3h030-0000539 [1 / 1]

### CODICI

Unità operativa: 3h030

Numero scheda: 539

Codice scheda: SUP-3h030-0000539

### RIFERIMENTO SCHEDA IMMAGINE

Codice IDK della scheda immagine: IMM-3h030-0000539

Tipo scheda: F

Livello ricerca: P

### CODICE UNIVOCO

Codice regione: 03

Numero catalogo generale: 00649629

Ente schedatore: R03/ Centro per la cultura d'impresa

Ente competente: S303

### OGGETTO

#### OGGETTO

Definizione dell'oggetto: positivo

Natura biblioteconomica dell'oggetto: m

Originalità: originale

#### QUANTITA'

Numero oggetti/elementi: 1

### SOGGETTO

#### TITOLO

Titolo attribuito: Interno dell'impianto di galleggiamento e affondamento

Specifiche titolo: del catalogatore

### LOCALIZZAZIONE GEOGRAFICO-AMMINISTRATIVA

## INDICAZIONE DEL CONTENITORE FISICO

Codice del contenitore fisico: 27508

Categoria del contenitore fisico: architettura

## LOCALIZZAZIONE GEOGRAFICO-AMMINISTRATIVA ATTUALE

Stato: Italia

Regione: Lombardia

Provincia: MI

Nome provincia: Milano

Codice ISTAT comune: 015146

Comune: Milano

## COLLOCAZIONE SPECIFICA

Tipologia: palazzo

Denominazione: Palazzo Via Brisa 3

Indirizzo: Via Brisa, 3

Denominazione struttura conservativa - livello 1: Centro per la cultura d'impresa

## UBICAZIONE

### UBICAZIONE FOTO

Fondo: Edison

Sezione: EDS

Contenitore: 9

Specifiche: Contenitore EDS 9

Collocazione: EDS\_ST\_DV\_427

Segnatura strutturata: EDS\_427\_ST\_DV

## CRONOLOGIA

### CRONOLOGIA GENERICA

Secolo: XX

### CRONOLOGIA SPECIFICA

Da: 1950

A: 1952

### **MOTIVAZIONE CRONOLOGIA**

Motivazione: confronto

Specifiche: altri esemplari datati

### **DATI TECNICI**

Indicazione di colore: BN

Materia e tecnica: gelatina bromuro d'argento/carta

### **MISURE**

Tipo misure: supporto primario

Unità di misura: mm

Altezza: 182

Larghezza: 238

Formato: 18x24

### **DATI ANALITICI**

#### **ISCRIZIONI [1 / 3]**

Classe di appartenenza: documentaria

Tecnica di scrittura: a matita

Posizione: sul supporto primario: verso: in alto a destra

Trascrizione: 185

#### **ISCRIZIONI [2 / 3]**

Classe di appartenenza: didascalica

Tecnica di scrittura: dattiloscritta

Posizione: sul supporto primario: verso: nel timbro in alto a sinistra

Trascrizione: pag. 71/ "MONTECATINI S.p.A."/ Miniere/ Gavorrano/ Impianto pilota per Sink and/ float.

#### **ISCRIZIONI [3 / 3]**

Classe di appartenenza: documentaria

Tecnica di scrittura: a matita verde

Posizione: sul supporto primario: verso: in basso a destra

Trascrizione: 71

**STEMMI/MARCHI/TIMBRI [1 / 2]**

Classe di appartenenza: timbro

Qualificazione: commerciale

Identificazione: Lando Civilini

Posizione: sul supporto primario: verso: in basso a sinistra

Descrizione

timbro rettangolare a inchiostro blu con la scritta a lettere capitali: Fotografie/ industriali/ Civilini/ Piombino/ Tel. 2113

**STEMMI/MARCHI/TIMBRI [2 / 2]**

Classe di appartenenza: etichetta

Qualificazione: dell'impresa

Posizione: sul supporto primario: verso: in alto a sinistra

Descrizione

etichetta bianca bordata in rosso con l'iscrizione tipografica: Società .../ Settore .../ Stabilimento .../ Impianto ...

Indicazioni sull'oggetto

La fotografia era collocata nella pagina n. 31 dell'album. Nella stessa pagina erano conservate 2 copie dell'immagine catalogata.

## CONSERVAZIONE

### STATO DI CONSERVAZIONE

Riferimento alla parte: supporto primario: verso

Data: 2006

Stato di conservazione: discreto

Indicazioni specifiche: lacune / strappi

## CONDIZIONE GIURIDICA E VINCOLI

### CONDIZIONE GIURIDICA

Indicazione generica: detenzione privata

### PROVVEDIMENTI DI TUTELA

Tipo di provvedimento: DLgs 42/2004, artt. 13,14

Estremi provvedimento: 2004/07/26

Data notificazione: 2004/07/26

## **FONTI E DOCUMENTI DI RIFERIMENTO**

### **DOCUMENTAZIONE FOTOGRAFICA**

Codice univoco della risorsa: SC\_F\_SUP-3h030-0000539\_IMG-0001035811

Genere: documentazione allegata

Tipo: fotografia digitale

Codice identificativo: CCI3h030\_0000539

Nome del file originale: 3h030\_0000539

## **ACCESSO AI DATI**

### **SPECIFICHE DI ACCESSO AI DATI**

Profilo di accesso: 1

Motivazione: scheda relativa a bene di proprietà privata

## **COMPILAZIONE**

### **COMPILAZIONE**

Anno di redazione: 2006

Ente compilatore: Centro per la cultura d'impresa

Nome: Casone, Laura

Referente scientifico: Casone, Laura

Funzionario responsabile: Corazza, Maria Chiara



