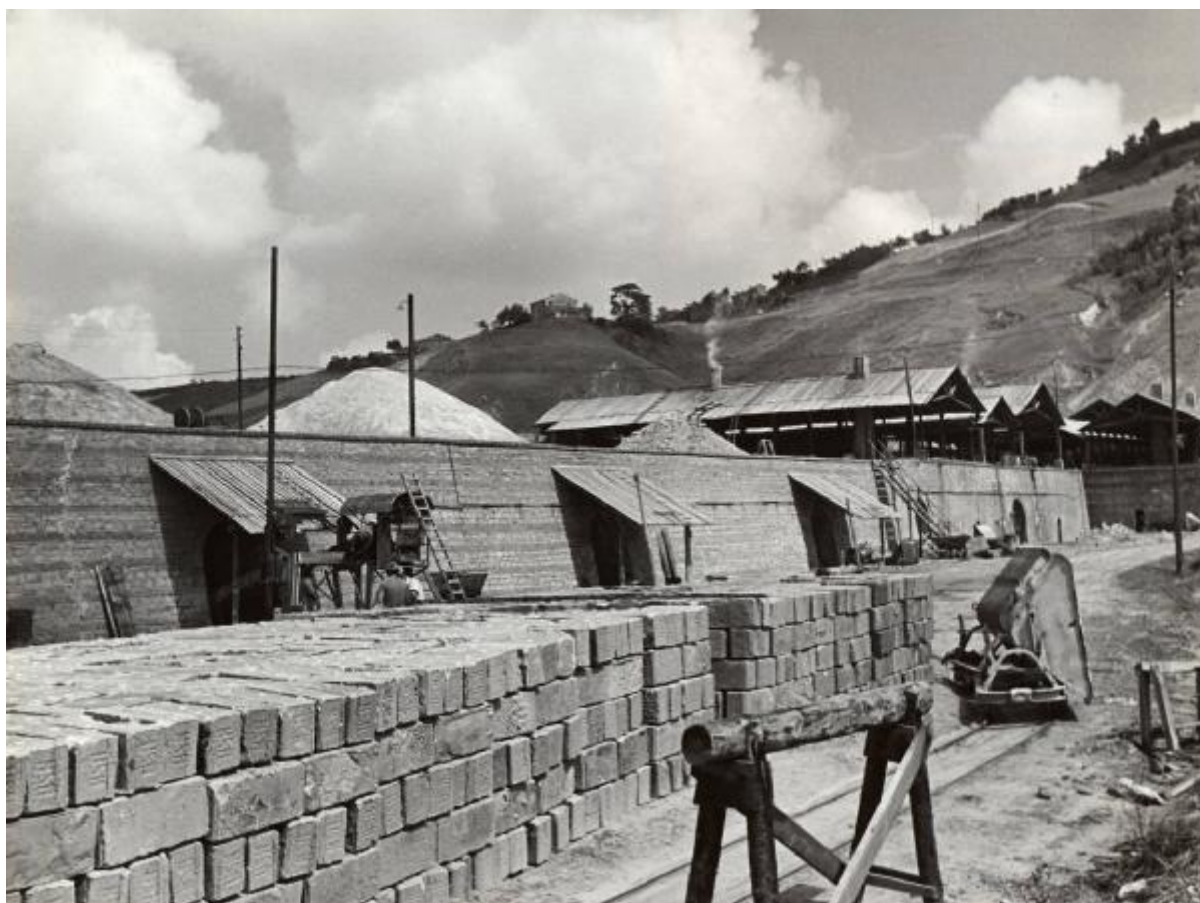


# Formignano - Miniera di zolfo - Impianti

Stefani, Bruno



Link risorsa: <https://www.lombardiabeniculturali.it/fotografie/schede/IMM-3h030-0000546/>

Scheda SIRBeC: <https://www.lombardiabeniculturali.it/fotografie/schede-complete/IMM-3h030-0000546/>

## CODICI

Unità operativa: 3h030

Numero scheda: 546

Codice scheda: IMM-3h030-0000546

Tipo di scheda: AFRLIMM

## SOGGETTO

### SOGGETTO

Indicazioni sul soggetto

Formignano. Veduta della miniera e degli impianti: in primo piano il deposito dei pani di zolfo, a sinistra i calcaroni, forni per l'estrazione dello zolfo dal minerale e, sullo sfondo, i capannoni con i forni Gill per l'estrazione dello zolfo dal minerale mediante combustione.

Identificazione: Formignano - Miniera di zolfo - Impianti

### CLASSIFICAZIONE

Altra classificazione: foto industriale

Tipo classificazione: Classificazione per genere fotografico Archivi dell'Immagine - Regione Lombardia

### THESAURUS

Descrittore: miniera / galleria

Tipo thesaurus: Thesaurus AESS, Archivi dell'Immagine - Regione Lombardia

## LUOGO E DATA DELLA RIPRESA

### LOCALIZZAZIONE

Stato: Italia

Regione: Emilia-Romagna

Provincia: FC

Comune: Cesena

Località: Formignano

Data: sec. XX terzo quarto

### DATAZIONE GENERICA

Secolo: XX

Frazione di secolo: terzo quarto

#### **DATAZIONE SPECIFICA**

Da: 1950

Validità: ca.

A: 1955

Validità: ca.

### **DEFINIZIONE CULTURALE**

#### **AUTORE DELLA FOTOGRAFIA**

Nome di persona o ente: Stefani, Bruno

Tipo intestazione: P

Dati anagrafici/estremi cronologici: 1901/ 1978

Riferimento all'intervento: fotografo principale

Codice scheda autore: AUF-3h030-0000002

Indicazione del nome e dell'indirizzo: Bruno Stefani. Via Balzaretti n. 24. Milano

Motivazione dell'attribuzione: timbro

### **COMPILAZIONE**

#### **COMPILAZIONE**

Anno di redazione: 2006

Nome: Casone, Laura

Referente scientifico: Casone, Laura

Funzionario responsabile: Corazza, Maria Chiara

## SUPPORTO COLLEGATO: AFRLSUP - SUP-3h030-0000546 [1 / 1]

### CODICI

Unità operativa: 3h030

Numero scheda: 546

Codice scheda: SUP-3h030-0000546

### RIFERIMENTO SCHEDA IMMAGINE

Codice IDK della scheda immagine: IMM-3h030-0000546

Tipo scheda: F

Livello ricerca: P

### CODICE UNIVOCO

Codice regione: 03

Numero catalogo generale: 00649636

Ente schedatore: R03/ Centro per la cultura d'impresa

Ente competente: S303

### OGGETTO

#### OGGETTO

Definizione dell'oggetto: positivo

Natura biblioteconomica dell'oggetto: m

Originalità: originale

#### QUANTITA'

Numero oggetti/elementi: 1

### SOGGETTO

#### TITOLO

Titolo attribuito: Pani di zolfo grezzo davanti ai forni

Specifiche titolo: del catalogatore

### LOCALIZZAZIONE GEOGRAFICO-AMMINISTRATIVA

### **INDICAZIONE DEL CONTENITORE FISICO**

Codice del contenitore fisico: 27508

Categoria del contenitore fisico: architettura

### **LOCALIZZAZIONE GEOGRAFICO-AMMINISTRATIVA ATTUALE**

Stato: Italia

Regione: Lombardia

Provincia: MI

Nome provincia: Milano

Codice ISTAT comune: 015146

Comune: Milano

### **COLLOCAZIONE SPECIFICA**

Tipologia: palazzo

Denominazione: Palazzo Via Brisa 3

Indirizzo: Via Brisa, 3

Denominazione struttura conservativa - livello 1: Centro per la cultura d'impresa

## **UBICAZIONE**

### **UBICAZIONE FOTO**

Fondo: Edison

Sezione: EDS

Contenitore: 10

Specifiche: Contenitore EDS 10

Collocazione: EDS\_ST\_DV\_434

Segnatura strutturata: EDS\_434\_ST\_DV

## **CRONOLOGIA**

### **CRONOLOGIA GENERICA**

Secolo: XX

Frazione di secolo: terzo quarto

### **CRONOLOGIA SPECIFICA**

Da: 1950

Validità: ca.

A: 1955

Validità: ca.

#### **MOTIVAZIONE CRONOLOGIA [1 / 2]**

Motivazione: timbro

#### **MOTIVAZIONE CRONOLOGIA [2 / 2]**

Motivazione: analisi tecnico-formale

### **DATI TECNICI**

Indicazione di colore: BN

Materia e tecnica: gelatina bromuro d'argento/carta

#### **MISURE**

Tipo misure: supporto primario

Unità di misura: mm

Altezza: 176

Larghezza: 235

Formato: 18x24

### **DATI ANALITICI**

#### **ISCRIZIONI [1 / 5]**

Classe di appartenenza: documentaria

Tecnica di scrittura: a matita

Posizione: sul supporto primario: verso: in alto a destra

Trascrizione: 2223/11

#### **ISCRIZIONI [2 / 5]**

Classe di appartenenza: documentaria

Tecnica di scrittura: a matita

Posizione: sul supporto primario: verso: al centro

Trascrizione: 5

**ISCRIZIONI [3 / 5]**

Classe di appartenenza: didascalica

Tecnica di scrittura: a matita

Posizione: sul supporto primario: verso: al centro

Trascrizione: [...] grezzo./ [...] [Calca]roni e Forni Gill

**ISCRIZIONI [4 / 5]**

Classe di appartenenza: documentaria

Tecnica di scrittura: a matita verde

Posizione: sul supporto primario: verso: in basso a destra

Trascrizione: 5

**ISCRIZIONI [5 / 5]**

Classe di appartenenza: didascalica

Tecnica di scrittura: dattiloscritta

Posizione: sul supporto primario: verso: nell'etichetta in alto a sinistra

Trascrizione

pag. 5/ "MONTECATINI S. p. A."/ Miniere/ Formignano/ Pani zolfo grezzo sullo sfondo/ Calearoni [sic] e forni Gill.

**STEMMI/MARCHI/TIMBRI [1 / 2]**

Classe di appartenenza: timbro

Qualificazione: commerciale

Identificazione: Bruno Stefani

Posizione: sul supporto primario: verso: in alto a sinistra: sotto l'etichetta

Descrizione

timbro rettangolare a inchiostro blu con la scritta a lettere capitali: Bruno Stefani/ Via G. Balzaretti n. 24/ Milano/ Telefono 25501

**STEMMI/MARCHI/TIMBRI [2 / 2]**

Classe di appartenenza: etichetta

Qualificazione: dell'impresa

Posizione: sul supporto primario: verso: in alto a sinistra

Descrizione

etichetta bianca bordata in rosso con l'iscrizione tipografica: Società .../ Settore .../ Stabilimento .../ Impianto ...

Indicazioni sull'oggetto

La fotografia era collocata nella pagina n. 5 dell'album. Nella stessa pagina era conservata 1 copia dell'immagine catalogata.

## CONSERVAZIONE

### STATO DI CONSERVAZIONE

Data: 2006

Stato di conservazione: discreto

Indicazioni specifiche: deformazioni

## CONDIZIONE GIURIDICA E VINCOLI

### CONDIZIONE GIURIDICA

Indicazione generica: detenzione privata

### PROVVEDIMENTI DI TUTELA

Tipo di provvedimento: DLgs 42/2004, artt. 13,14

Estremi provvedimento: 2004/07/26

Data notificazione: 2004/07/26

## FONTI E DOCUMENTI DI RIFERIMENTO

### DOCUMENTAZIONE FOTOGRAFICA

Codice univoco della risorsa: SC\_F\_SUP-3h030-0000546\_IMG-0001035818

Genere: documentazione allegata

Tipo: fotografia digitale

Codice identificativo: CCI3h030\_0000546

Nome del file originale: 3h030\_0000546

## ACCESSO AI DATI

### SPECIFICHE DI ACCESSO AI DATI

Profilo di accesso: 1

Motivazione: scheda relativa a bene di proprietà privata

## COMPILAZIONE

### COMPILAZIONE



Anno di redazione: 2006

Ente compilatore: Centro per la cultura d'impresa

Nome: Casone, Laura

Referente scientifico: Casone, Laura

Funzionario responsabile: Corazza, Maria Chiara

**AGGIORNAMENTO-REVISIONE**

Anno di aggiornamento/revisione: 2016

Nome: Corazza, Maria Chiara

Ente compilatore: S303

Referente scientifico: Corazza, Maria Chiara

Funzionario responsabile: Corazza, Maria Chiara

