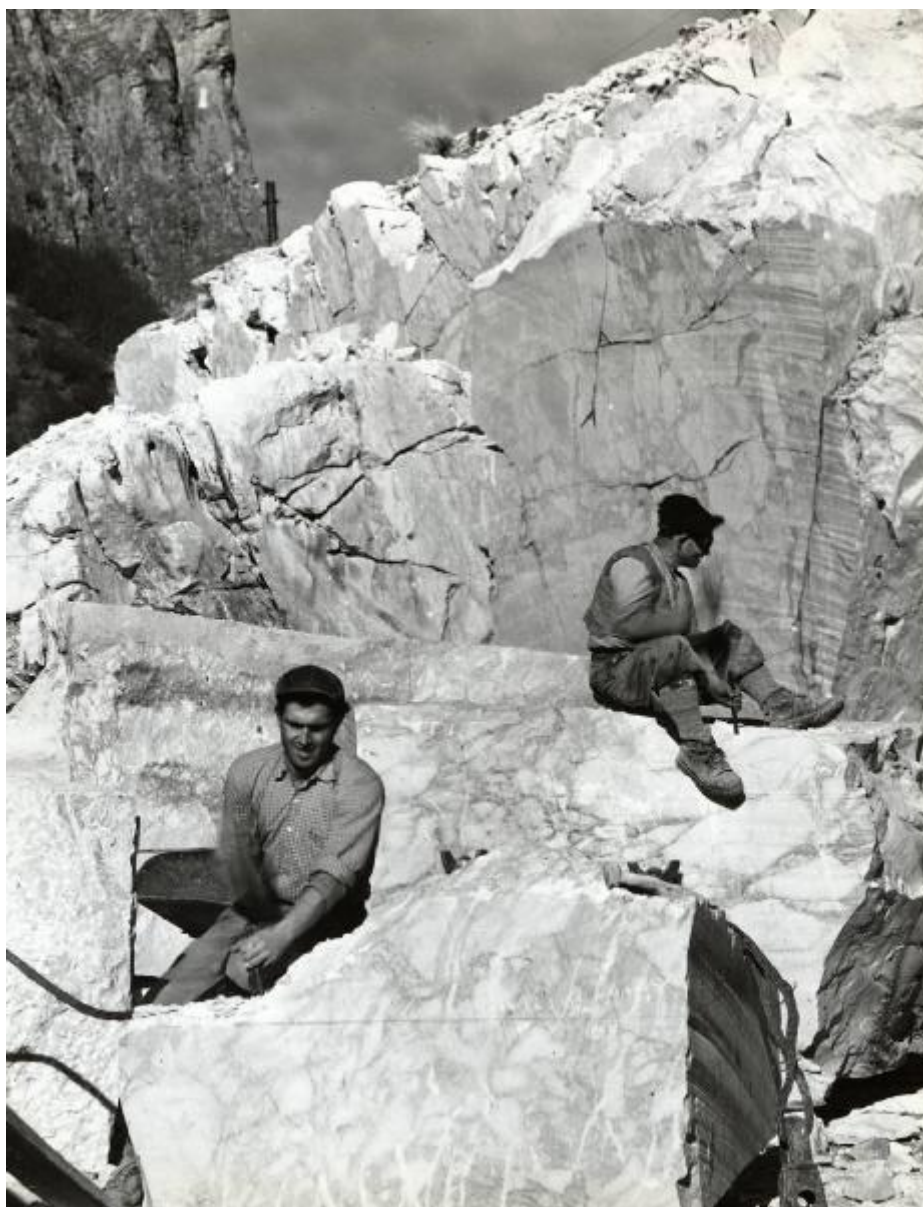


## Vagli Sotto - Cava di marmo - Riquadratura dei blocchi

Publifoto



Link risorsa: <https://www.lombardiabenculturali.it/fotografie/schede/IMM-3h030-0000575/>

Scheda SIRBeC: <https://www.lombardiabenculturali.it/fotografie/schede-complete/IMM-3h030-0000575/>

## CODICI

Unità operativa: 3h030

Numero scheda: 575

Codice scheda: IMM-3h030-0000575

Tipo di scheda: AFRLIMM

## SOGGETTO

### SOGGETTO

Indicazioni sul soggetto

Vagli Sotto (Garfagnana). Bacino marmifero di Vagli: cava 6. Due operai addetti alla riquadratura dei blocchi di marmo.

Identificazione: Vagli Sotto - Cava di marmo - Riquadratura dei blocchi

### CLASSIFICAZIONE

Altra classificazione: foto industriale

Tipo classificazione: Classificazione per genere fotografico Archivi dell'Immagine - Regione Lombardia

### THESAURUS [1 / 2]

Descrittore: montagna

Tipo thesaurus: Thesaurus AESS, Archivi dell'Immagine - Regione Lombardia

### THESAURUS [2 / 2]

Descrittore: lavoro operaio

Tipo thesaurus: Thesaurus AESS, Archivi dell'Immagine - Regione Lombardia

## LUOGO E DATA DELLA RIPRESA

### LOCALIZZAZIONE

Stato: Italia

Regione: Toscana

Provincia: LU

Comune: Vagli Sotto

Data: 1958 ante

### DATAZIONE GENERICA

Secolo: XX

Frazione di secolo: terzo quarto

#### **DATAZIONE SPECIFICA**

Da: 1950

Validità: ca.

A: 1958/12/30

Validità: ante

### **DEFINIZIONE CULTURALE**

#### **AUTORE DELLA FOTOGRAFIA**

Nome di persona o ente: Publifoto

Tipo intestazione: E

Dati anagrafici/estremi cronologici: 1937/

Riferimento all'intervento: fotografo principale

Codice scheda autore: AUF-3h030-0000009

Indicazione del nome e dell'indirizzo: Publifoto. Via Solferino, 36. Milano

Motivazione dell'attribuzione: timbro

### **COMPILAZIONE**

#### **COMPILAZIONE**

Anno di redazione: 2006

Nome: Casone, Laura

Referente scientifico: Casone, Laura

Funzionario responsabile: Corazza, Maria Chiara

## SUPPORTO COLLEGATO: AFRLSUP - SUP-3h030-0000575 [1 / 1]

### CODICI

Unità operativa: 3h030

Numero scheda: 575

Codice scheda: SUP-3h030-0000575

### RIFERIMENTO SCHEDA IMMAGINE

Codice IDK della scheda immagine: IMM-3h030-0000575

Tipo scheda: F

Livello ricerca: P

### CODICE UNIVOCO

Codice regione: 03

Numero catalogo generale: 00649665

Ente schedatore: R03/ Centro per la cultura d'impresa

Ente competente: S303

### OGGETTO

#### OGGETTO

Definizione dell'oggetto: positivo

Natura biblioteconomica dell'oggetto: m

Originalità: originale

#### QUANTITA'

Numero oggetti/elementi: 1

### SOGGETTO

#### TITOLO

Titolo attribuito: Due operai addetti alla riquadratura dei blocchi di marmo

Specifiche titolo: del catalogatore, dalle didascalie allegate all'album

### LOCALIZZAZIONE GEOGRAFICO-AMMINISTRATIVA

## INDICAZIONE DEL CONTENITORE FISICO

Codice del contenitore fisico: 27508

Categoria del contenitore fisico: architettura

## LOCALIZZAZIONE GEOGRAFICO-AMMINISTRATIVA ATTUALE

Stato: Italia

Regione: Lombardia

Provincia: MI

Nome provincia: Milano

Codice ISTAT comune: 015146

Comune: Milano

## COLLOCAZIONE SPECIFICA

Tipologia: palazzo

Denominazione: Palazzo Via Brisa 3

Indirizzo: Via Brisa, 3

Denominazione struttura conservativa - livello 1: Centro per la cultura d'impresa

## UBICAZIONE

### UBICAZIONE FOTO

Fondo: Edison

Sezione: EDS

Contenitore: 12

Specifiche: Contenitore EDS 12

Collocazione: EDS\_ST\_DV\_463

Segnatura strutturata: EDS\_463\_ST\_DV

## CRONOLOGIA

### CRONOLOGIA GENERICA

Secolo: XX

Frazione di secolo: terzo quarto

### CRONOLOGIA SPECIFICA

Da: 1950

Validità: ca.

A: 1958/12/30

Validità: ante

#### **MOTIVAZIONE CRONOLOGIA [1 / 2]**

Motivazione: analisi tecnico-formale

#### **MOTIVAZIONE CRONOLOGIA [2 / 2]**

Motivazione: analisi storica

Specifiche: data di revisione riportata nelle didascalie allegata all'album (ante quem)

### **DATI TECNICI**

Indicazione di colore: BN

Materia e tecnica: gelatina bromuro d'argento/carta

#### **MISURE**

Tipo misure: supporto primario

Unità di misura: mm

Altezza: 235

Larghezza: 179

Formato: 18x24

### **DATI ANALITICI**

#### **ISCRIZIONI [1 / 3]**

Classe di appartenenza: documentaria

Tecnica di scrittura: a matita

Posizione: sul supporto primario: verso: al centro

Trascrizione: 25/ 236845

#### **ISCRIZIONI [2 / 3]**

Classe di appartenenza: documentaria

Tecnica di scrittura: a matita verde

Posizione: sul supporto primario: verso: in basso a sinistra

Trascrizione: 25

### **ISCRIZIONI [3 / 3]**

Classe di appartenenza: didascalica

Tecnica di scrittura: dattiloscritta

Posizione: sul supporto primario: verso: nell'etichetta in alto a sinistra

Trascrizione: Pag. 25/ MONTECATINIW [sic]/ Marmi/ Garfagnana/ riquadratura blocchi -/ cava N°. 6N°. 6

### **STEMMI/MARCHI/TIMBRI [1 / 3]**

Classe di appartenenza: timbro

Qualificazione: commerciale

Identificazione: Publifoto

Posizione: sul supporto primario: verso: al centro

Descrizione

timbro a inchiostro blu con la scritta a lettere capitali: Publifoto/ Via Solferino, 36/ Milano/ Tel. 637242; la scritta è preceduta da una "P"

### **STEMMI/MARCHI/TIMBRI [2 / 3]**

Classe di appartenenza: timbro

Qualificazione: dell'autore

Identificazione: Publifoto

Posizione: sul supporto primario: verso: in alto a sinistra: sotto l'etichetta

Descrizione: timbro a inchiostro blu con il numero: 236845

### **STEMMI/MARCHI/TIMBRI [3 / 3]**

Classe di appartenenza: etichetta

Qualificazione: dell'impresa

Posizione: sul supporto primario: verso: in alto a sinistra

Descrizione

etichetta bianca bordata in rosso con l'iscrizione tipografica: Società .../ Settore .../ Stabilimento .../ Impianto ...

Indicazioni sull'oggetto

La fotografia era collocata nella pagina n. 25 dell'album. Nella stessa pagina era conservata 1 copia dell'immagine catalogata.

## **CONSERVAZIONE**

### **STATO DI CONSERVAZIONE**

Data: 2006

Stato di conservazione: discreto

Indicazioni specifiche: pieghe

## CONDIZIONE GIURIDICA E VINCOLI

### CONDIZIONE GIURIDICA

Indicazione generica: detenzione privata

### PROVVEDIMENTI DI TUTELA

Tipo di provvedimento: DLgs 42/2004, artt. 13,14

Estremi provvedimento: 2004/07/26

Data notificazione: 2004/07/26

## FONTI E DOCUMENTI DI RIFERIMENTO

### DOCUMENTAZIONE FOTOGRAFICA

Codice univoco della risorsa: SC\_F\_SUP-3h030-0000575\_IMG-0001035850

Genere: documentazione allegata

Tipo: fotografia digitale

Codice identificativo: CCI3h030\_0000575

Nome del file originale: 3h030\_0000575

## ACCESSO AI DATI

### SPECIFICHE DI ACCESSO AI DATI

Profilo di accesso: 1

Motivazione: scheda relativa a bene di proprietà privata

## COMPILAZIONE

### COMPILAZIONE

Anno di redazione: 2006

Ente compilatore: Centro per la cultura d'impresa

Nome: Casone, Laura

Referente scientifico: Casone, Laura



Funzionario responsabile: Corazza, Maria Chiara

