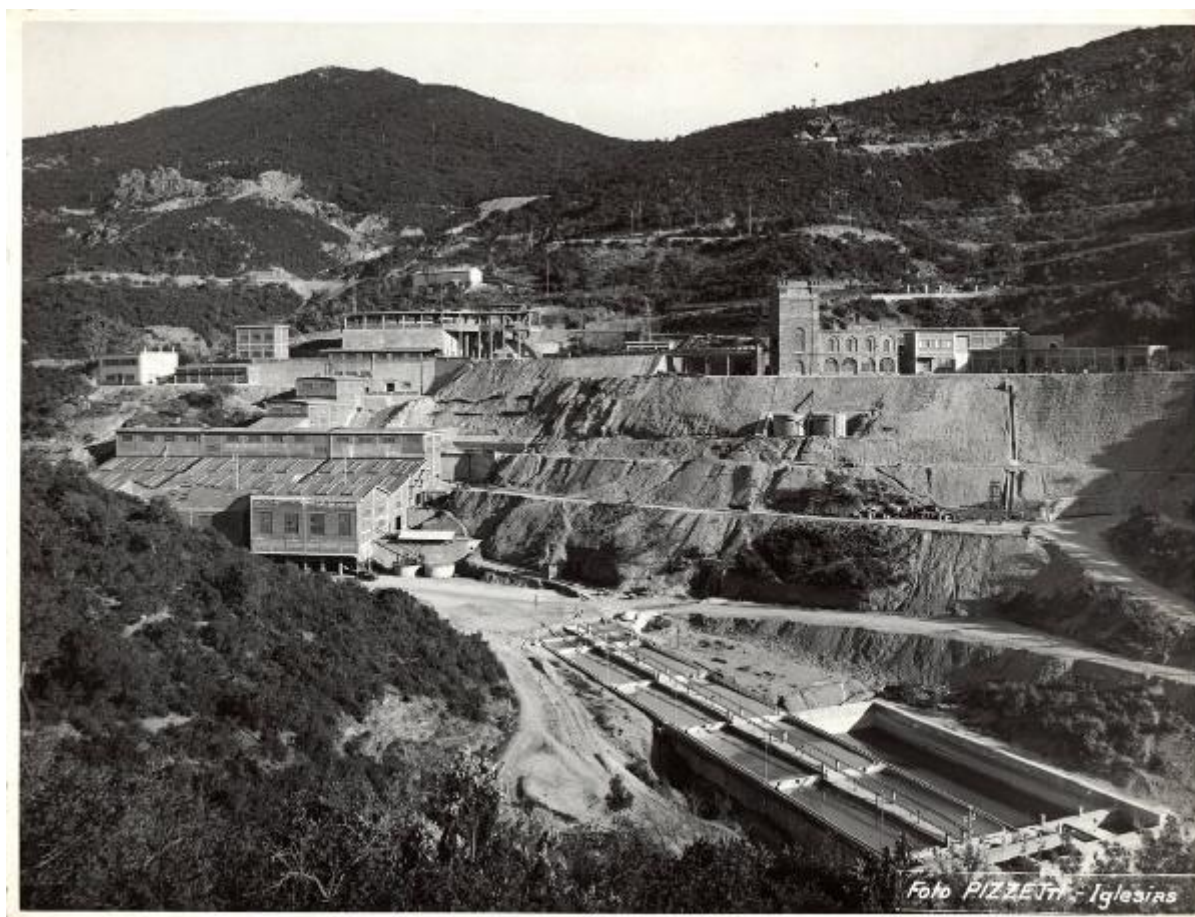


Montevecchio - Miniera di blenda e galena - Impianti di ponente

Pizzetti, Ferdinando



Link risorsa: <https://www.lombardiabeniculturali.it/fotografie/schede/IMM-3h030-0000664/>

Scheda SIRBeC: <https://www.lombardiabeniculturali.it/fotografie/schede-complete/IMM-3h030-0000664/>

CODICI

Unità operativa: 3h030

Numero scheda: 664

Codice scheda: IMM-3h030-0000664

Tipo di scheda: AFRLIMM

SOGGETTO

SOGGETTO

Indicazioni sul soggetto

Montevecchio: miniera Sanna. Veduta degli impianti di trattamento.

Il bacino di Montevecchio comprendeva la miniera Sanna e la miniera di S. Antonio: la prima, posta a ponente, era a prevalente coltivazione di blenda; nella seconda, a levante, si estraeva soprattutto la galena.

Identificazione: Montevecchio - Miniera di blenda e galena - Impianti di ponente

CLASSIFICAZIONE

Altra classificazione: foto industriale

Tipo classificazione: Classificazione per genere fotografico Archivi dell'Immagine - Regione Lombardia

THESAURUS

Descrittore: miniera / galleria

Tipo thesaurus: Thesaurus AESS, Archivi dell'Immagine - Regione Lombardia

LUOGO E DATA DELLA RIPRESA

LOCALIZZAZIONE

Stato: Italia

Regione: Sardegna

Provincia: CA

Comune: Guspini

Località: Montevecchio

Data: sec. XX metà

DATAZIONE GENERICA

Secolo: XX

Frazione di secolo: metà

DATAZIONE SPECIFICA

Da: 1945

Validità: ca.

A: 1955

Validità: ca.

DEFINIZIONE CULTURALE

AUTORE DELLA FOTOGRAFIA

Nome di persona o ente: Pizzetti, Ferdinando

Tipo intestazione: P

Dati anagrafici/estremi cronologici: notizie 1942-1965

Riferimento all'intervento: fotografo principale

Codice scheda autore: AUF-3h050-0000001

Indicazione del nome e dell'indirizzo: Foto Pizzetti. Iglesias

Motivazione dell'attribuzione: iscrizione

COMPILAZIONE

COMPILAZIONE

Anno di redazione: 2006

Nome: Casone, Laura

Referente scientifico: Casone, Laura

Funzionario responsabile: Corazza, Maria Chiara

SUPPORTO COLLEGATO: AFRLSUP - SUP-3h030-0000664 [1 / 1]

CODICI

Unità operativa: 3h030

Numero scheda: 664

Codice scheda: SUP-3h030-0000664

RIFERIMENTO SCHEDA IMMAGINE

Codice IDK della scheda immagine: IMM-3h030-0000664

Tipo scheda: F

Livello ricerca: P

CODICE UNIVOCO

Codice regione: 03

Numero catalogo generale: 00649754

Ente schedatore: R03/ Centro per la cultura d'impresa

Ente competente: S303

OGGETTO

OGGETTO

Definizione dell'oggetto: positivo

Natura biblioteconomica dell'oggetto: m

Originalità: originale

QUANTITA'

Numero oggetti/elementi: 1

SOGGETTO

TITOLO

Titolo attribuito: Veduta degli impianti di ponente della miniera di Montevicchio

Specifiche titolo: del catalogatore

LOCALIZZAZIONE GEOGRAFICO-AMMINISTRATIVA

INDICAZIONE DEL CONTENITORE FISICO

Codice del contenitore fisico: 27508

Categoria del contenitore fisico: architettura

LOCALIZZAZIONE GEOGRAFICO-AMMINISTRATIVA ATTUALE

Stato: Italia

Regione: Lombardia

Provincia: MI

Nome provincia: Milano

Codice ISTAT comune: 015146

Comune: Milano

COLLOCAZIONE SPECIFICA

Tipologia: palazzo

Denominazione: Palazzo Via Brisa 3

Indirizzo: Via Brisa, 3

Denominazione struttura conservativa - livello 1: Centro per la cultura d'impresa

UBICAZIONE

UBICAZIONE FOTO

Fondo: Edison

Sezione: EDS

Contenitore: 14

Specifiche: Contenitore EDS 14

Collocazione: EDS_ST_DV_552

Segnatura strutturata: EDS_552_ST_DV

CRONOLOGIA

CRONOLOGIA GENERICA

Secolo: XX

Frazione di secolo: metà

CRONOLOGIA SPECIFICA

Da: 1945

Validità: ca.

A: 1955

Validità: ca.

MOTIVAZIONE CRONOLOGIA

Motivazione: analisi tecnico-formale

DATI TECNICI

Indicazione di colore: BN

Materia e tecnica: gelatina bromuro d'argento/carta

MISURE

Tipo misure: supporto primario

Unità di misura: mm

Altezza: 179

Larghezza: 236

Formato: 18x24

DATI ANALITICI

ISCRIZIONI [1 / 7]

Classe di appartenenza: documentaria

Tecnica di scrittura: a matita

Posizione: sul supporto primario: verso: in alto a destra

Trascrizione: 5

ISCRIZIONI [2 / 7]

Classe di appartenenza: documentaria

Tecnica di scrittura: a pastello rosso

Posizione: sul supporto primario: verso: al centro a destra

Trascrizione: 118

ISCRIZIONI [3 / 7]

Classe di appartenenza: documentaria

Tecnica di scrittura: a pastello verde

Posizione: sul supporto primario: verso: in basso a destra

Trascrizione: 1

ISCRIZIONI [4 / 7]

Classe di appartenenza: didascalica

Tecnica di scrittura: a pastello verde

Posizione: sul supporto primario: verso: in basso a destra

Trascrizione: Montevecchio

ISCRIZIONI [5 / 7]

Classe di appartenenza: didascalica

Tecnica di scrittura: dattiloscritta

Posizione: sul supporto primario: verso: nell'etichetta in alto a sinistra

Trascrizione: MONTEVECCHIO-MONTEPONI/ Montevecchio/ di Ponente

ISCRIZIONI [6 / 7]

Classe di appartenenza: didascalica

Tecnica di scrittura: dattiloscritta

Posizione: sul supporto primario: verso: nel ritaglio di foglio incollato in alto al centro

Trascrizione: 5. Miniere di Montevecchio/ Impianti di Ponente

ISCRIZIONI [7 / 7]

Classe di appartenenza: indicazione di responsabilità

Tecnica di scrittura: fotografica

Posizione: sul supporto primario: recto: in basso a destra

Trascrizione: Foto PIZZETTI - Iglesias

STEMMI/MARCHI/TIMBRI

Classe di appartenenza: etichetta

Qualificazione: dell'impresa

Posizione: sul supporto primario: verso: in alto a sinistra

Descrizione

etichetta bianca bordata in rosso con l'iscrizione tipografica: Società .../ Settore .../ Stabilimento .../ Impianto ...

Indicazioni sull'oggetto: La fotografia era collocata nella pagina n. 1 dell'album.

CONSERVAZIONE

STATO DI CONSERVAZIONE

Data: 2006

Stato di conservazione: discreto

Indicazioni specifiche: pieghe

CONDIZIONE GIURIDICA E VINCOLI

CONDIZIONE GIURIDICA

Indicazione generica: detenzione privata

PROVVEDIMENTI DI TUTELA

Tipo di provvedimento: DLgs 42/2004, artt. 13,14

Estremi provvedimento: 2004/07/26

Data notificazione: 2004/07/26

FONTI E DOCUMENTI DI RIFERIMENTO

DOCUMENTAZIONE FOTOGRAFICA

Codice univoco della risorsa: SC_F_SUP-3h030-0000664_IMG-0001035941

Genere: documentazione allegata

Tipo: fotografia digitale

Codice identificativo: CCI3h030_0000664

Nome del file originale: 3h030_0000664

ACCESSO AI DATI

SPECIFICHE DI ACCESSO AI DATI

Profilo di accesso: 1

Motivazione: scheda relativa a bene di proprietà privata

COMPILAZIONE

COMPILAZIONE

Anno di redazione: 2006

Ente compilatore: Centro per la cultura d'impresa

Nome: Casone, Laura

Referente scientifico: Casone, Laura

Funzionario responsabile: Corazza, Maria Chiara

